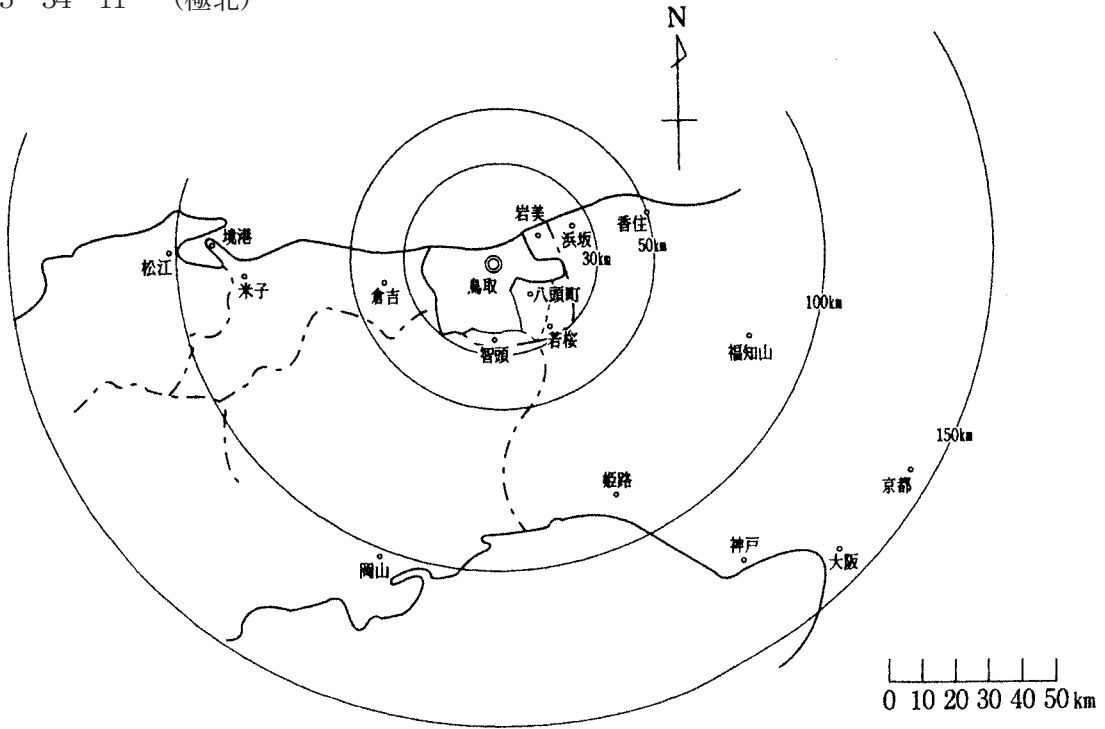


(3) 地勢・気象

(ア) 位置

東経 134° 26′ 37″ (極東)
 133° 56′ 56″ (極西)
 北緯 35° 16′ 6″ (極南)
 35° 34′ 11″ (極北)

鳥取市の位置図

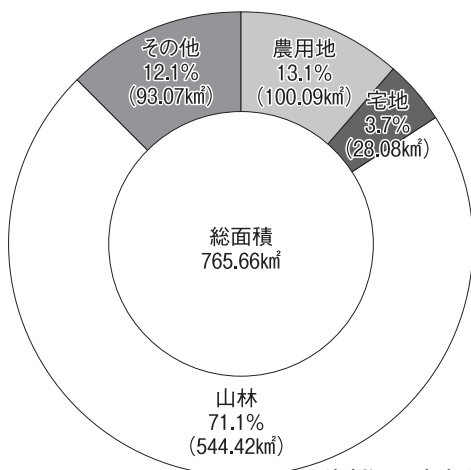


鳥取市は、鳥取県の東北部に位置し、北は日本海に面し、東は岩美町および一部兵庫県、西は湯梨浜町および三朝町、南は八頭町、智頭町および一部岡山県と接し、県庁所在都市として鳥取県東部広域圏の中心をなしている。

昭和47年に山陽新幹線鉄道の開通した岡山、姫路からは100km、神戸、大阪、京都からは150kmの圏域にある。

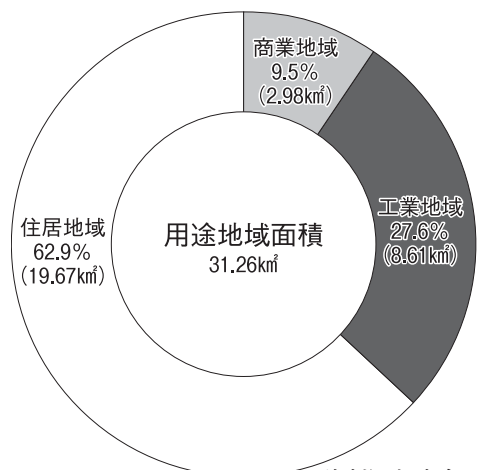
(イ) 面積

ア 土地利用 (平成24年 4月 1日)



資料) 固定資産税課
林務水産課

イ 用途地域 (平成24年 4月 1日)



資料) 都市企画課

(ウ) 気 象

月別気象の状況 上段 平成23年
下段 1981年～2010年の平年値

要素		全年	1月	2月	3月	4月	5月	6月	7月	8月	9月	10月	11月	12月
気温 (℃)	平均	15.0	1.5	5.0	5.7	11.5	18.0	23.2	26.8	27.5	23.3	17.4	13.9	5.6)
		14.9	4.0	4.4	7.5	13.0	17.7	21.7	25.7	27.0	22.6	16.7	11.6	6.8
	日最高 平均	19.8	4.9	9.9	10.7	17.6	22.9	28.1	31.2	33.1	28.4	22.6	18.5	9.5)
		19.7	7.7	8.5	12.4	18.7	23.3	26.6	30.4	32.2	27.4	22.0	16.4	11.0
	日最低 平均	11.0	-0.7	1.1	1.6	5.6	13.3	19.6	23.2	23.7	19.2	12.8	9.9	3.1
10.7		0.8	0.7	2.8	7.5	12.5	17.6	22.1	22.9	18.7	12.3	7.3	3.1	
日照時間 (時間)	1603.9	57.8	109.1	129.2	169.1	165.7	132.0	174.3	183.0	172.8	162.6	103.1	45.2)	
	1663.2	70.2	79.5	124.3	177.3	197.4	158.2	163.0	206.8	139.9	148.5	108.8	89.5	
降水量 (mm)	2375.5	252.0	102.0	147.0	101.0	366.5	174.0	114.5	149.5	462.0	94.0	93.5	319.5)	
	1914.0	202.0	159.8	141.9	108.6	130.6	152.1	200.9	116.6	204.0	144.1	159.4	194.0	

資料) 鳥取地方気象台 (観測地点: 鳥取市吉方)

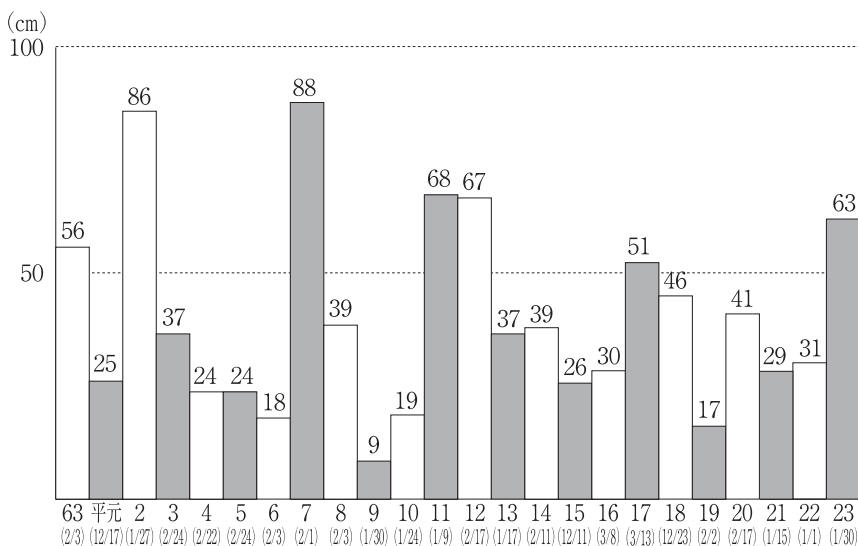
注1) 平成23年12月に観測機器の更新工事に伴う観測休止期間があります。
このため、表中の“)”の記号の付いた値は準正常値 (期間内の資料の一部が欠けているが、許容する資料数を満たす値) です。

年次別気象の状況

年次	平均海面 気 圧 (hPa)	気温 (℃)			湿度 (%)		風速 (m/s)		降水量 (mm)	日照時間 (時間)
		平均			平均	最少	平均	最大		
		平均	最高	最低						
平成19年	1,014.9	15.5	20.4	11.1	73	14	3.0	17.1	1,594.5	1,762.2
20	1,015.2	15.0	20.1	10.9	75	15	2.9	13.9	1,900.0	1,735.6
21	1,014.8	15.0	19.9	10.8	73	8	2.9	17.4	1,851.5	1,589.0
22	1,015.4	15.6	20.3	11.4	72	14	3.1	15.1	1,830.5	1,717.4
23	1,015.4	15.0	19.8	11.0	74	14	2.9	13.3	2,375.5	1,603.9

資料) 鳥取地方気象台 (観測地点: 鳥取市吉方)

最深積雪量の推移 (前年10月から当年4月)



資料) 鳥取地方気象台 (観測地点: 鳥取市吉方)

鳥取の天気日数 (平成23年)

快 晴	19日
晴	135日
曇	211日
雨	166日
雪	64日

資料) 鳥取地方気象台 (観測地点: 鳥取市吉方)

注1: 快晴は日平均雲量が1.5未満の日数
注2: 晴は日平均雲量が1.5以上8.5未満の日数
注3: 曇は日平均雲量が8.5以上の日数
注4: 曇の日数には雨や雪の日数が含まれる場合があります
注5: 雨は日降水量1.0mm以上の日数
注6: 雪は前年10月から当年4月の期間に雪を観測した日数