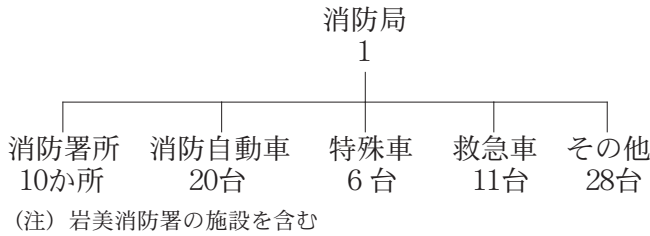
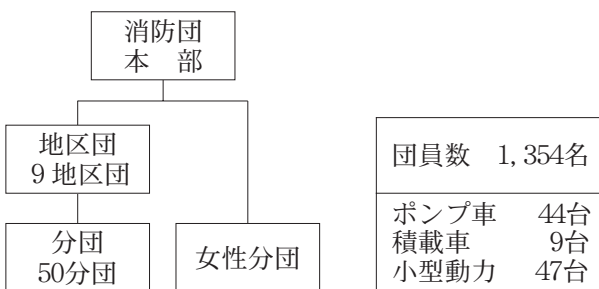


11 治 安

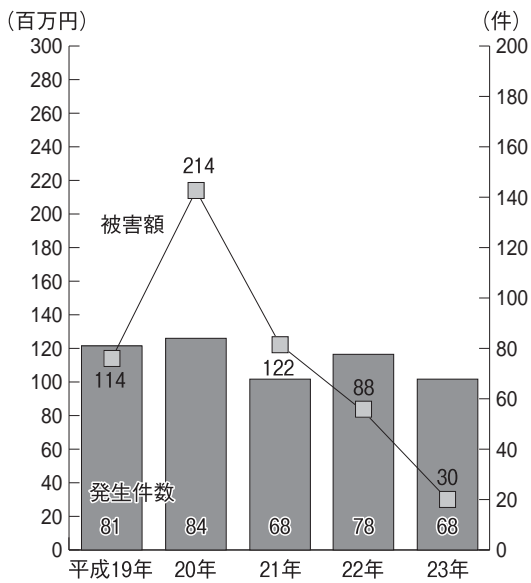
11-1 消防施設一覧 (平成24年5月末) (鳥取県東部広域行政管理組合消防局鳥取市管内)



11-2 消防団



11-4 火災発生件数と被害額

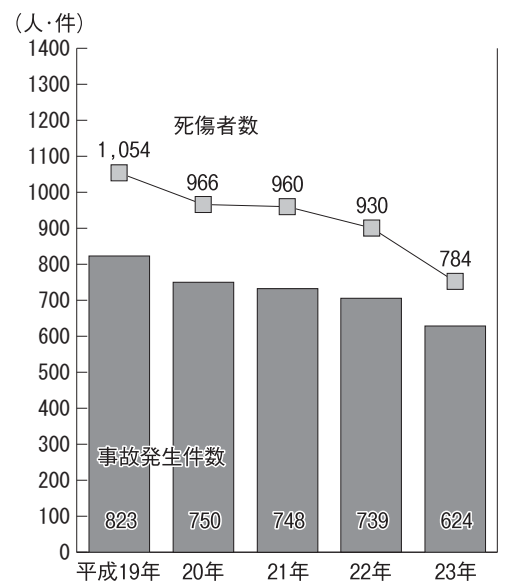


11-3 救急車事故種別出動状況 (平成23年)

	件	%
急病	4,783	63.5
交通事故	628	8.3
一般負傷	1,000	13.3
運動競技	69	0.9
労働災害	62	0.8
自損行為	113	1.5
加害	27	0.4
火災・水難	47	0.6
その他	800	10.6
総計	7,529	100

資料) 消防局

11-5 交通事故発生件数と死傷者数



11-6 平成23年犯罪件数 (認知件数)

罪種別		件数	罪種別		件数	罪種別		件数	罪種別		件数
凶悪犯	殺人	1	粗暴犯	暴行	25	知能犯	詐欺	71	風俗犯	賭博	0
	強盗	2		傷害	30		その他	8	わいせつ	12	
	放火	1		恐喝・脅迫	12		その他の刑法犯		309		
	強姦	1	窃盗	1,301	総数		1,773				

資料) 鳥取県警察本部