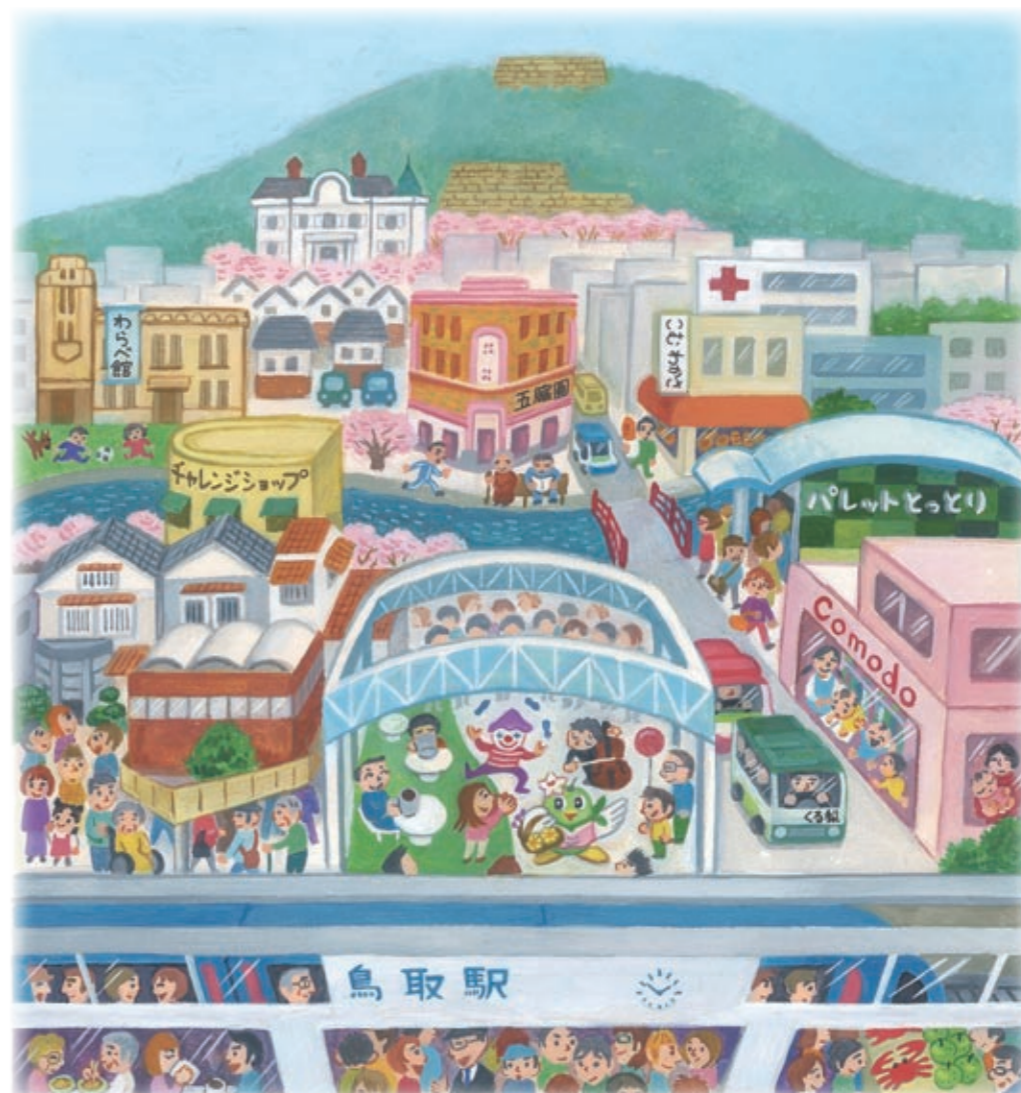


# 5年間で目指す

## 中心市街地の姿



イラスト：宮本 栄一 さん この絵は第2期鳥取市中心市街地活性化基本計画の表紙を飾っています。

歩行者通行量の減少や空き店舗の増加などにより、中心市街地のにぎわいが失われています。また、大型商業施設の郊外進出や新たな住宅地の造成などにより、本市の市街地は拡大してきており、道路や上下水道の維持管理、除雪、ごみ収集などのための行政コストは増加しています。

今後とも少子・高齢化による人口減少が見込まれる中、将来にわたって本市が維持・発展していくためには、都市機能の集積を生かしたコンパクトなまちづくりが求められています。

問い合わせ先 本庁舎中心市街地整備課 0857-20-3276

### まちづくりの進捗状況

本市は「鳥取市中心市街地活性化基本計画」を平成19年11月に策定。平成25年3月までの間、市道駅前太平洋線やわらべ夢ひろばの整備、五臓圓ビルの再生、鳥取生協病院の移転整備などの事業を実施してきました。これにより、中心市街地の居住人口や歩行者通行量は増加しています。

### 2期計画について

本市は、新たに「第2期鳥取市中心市街地活性化基本計画（以下2期計画）」を策定し、平成25年3月29日に国の認定を受けました。

2期計画では、自然、歴史、文化などの地域資源の活用や、多様な人、物、情報が行

き交う拠点や仕組みを整備してにぎわいを創出するとともに、生活サービスの充実やコミュニティの維持により、幅広い世代が自動車に頼ることなく暮らすことのできる中心市街地の形成を目指します。

これまでの事業の成果や課題などを踏まえた重点施策をかけた、4月1日から運行を開始した「100円循環バス『くる梨』運行事業」の緑コース増設や、7月7日にオープン予定の「市道駅前太平洋線賑わい空間活用事業」など、中心市街地の再生に向けた様々な事業（55事業）を実施していきます。

「まちを元気にしたい」という思いを多くの人たちが共有し、地域が一体となった取り組みを推進します。

## 第2期鳥取市中心市街地活性化基本計画（計画期間：平成25年4月～平成30年3月）

### ■テーマ『住みたい、行きたい、ふるさと鳥取～因幡国の都市核づくり～』

#### ■基本方針①『街なか居住の推進』

指標 居住人口（社会増減数）をプラスにする

現況値（平成18～23年度平均）	目標値（平成25～29年度平均）
77人/年	社会増減をプラスにする



鳥取市西町のコーポラティブハウス。住宅を建設しようとする人たちが集まり、設計時から共同でお好みの住宅を建設する方式の住宅です。

#### ■基本方針②『賑わいの創出』

指標① 歩行者・自動車通行量（平日・休日）を増加

	現況値（平成24年度）	目標値（平成29年度）
平日（主要10地点）	13,229人/日	14,000人/日
休日（主要10地点）	9,377人/日	9,900人/日

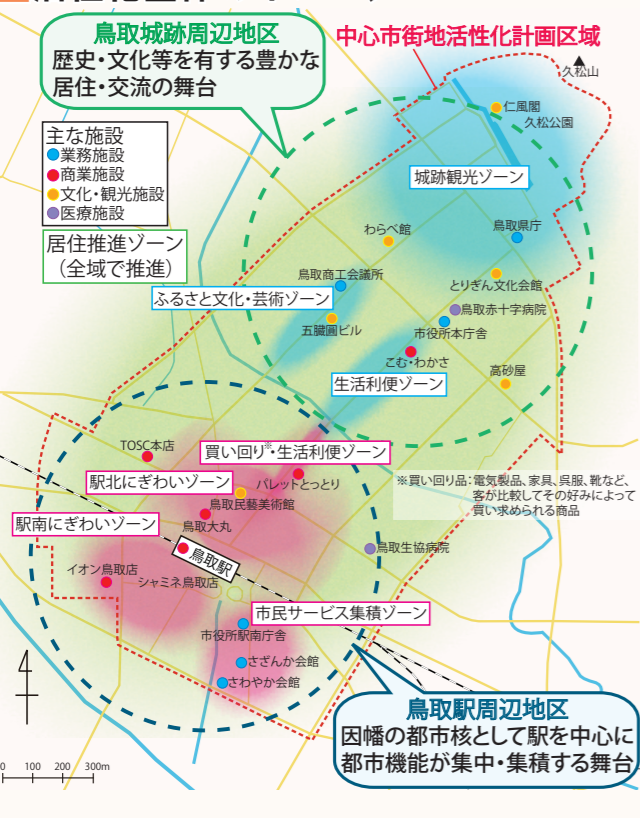
指標② 商店街区域等の新規開業数の増加

現況値（平成21～24年度平均）	目標値（平成25～29年度平均）
17.7店舗/年	20店舗/年



中心市街地の一大イベント花のまつり。歩行者天国を利用して、毎年多くの人たちがまちなかを回遊します。

#### ■活性化全体のイメージ



#### ■重点施策

##### ①既存ストック\*の活用等による街なか居住の促進

- ▶鳥取赤十字病院整備事業  
中心市街地における総合的な医療機能を確保。
- ▶街なか居住者支援事業  
中心市街地の民間賃貸住宅への入居や住宅取得のための支援を実施。
- ▶既存ストック活用支援事業  
中心市街地の空き家の利活用や、国の事業を活用した住宅改修を行う場合の追加支援を実施。
- ▶戎町にぎわい創出拠点整備事業  
地元の地権者による共同建替えのプロジェクトを支援。
- ▶街なか子育て支援事業  
空き店舗などを活用し、子どもたちの遊びの場や託児サービスの提供、各種教室を運営。

\*既存ストック：現在既にある建築物・コミュニティなどの蓄積

##### ②鳥取駅周辺の多様な機能の活用・拡充等による賑わいの再生

- ▶市道駅前太平洋線賑わい空間活用事業  
全天候型広場を活用したイベントなどを定期的に開催。
- ▶鳥取駅南口交通広場整備事業  
鳥取駅南口の交通広場に観光バスの待機場などを整備。
- ▶扇町駐車場（仮称）整備事業  
JR鳥取駅周辺エリアに公共駐車場を整備。
- ▶空き店舗対策事業  
空き店舗を活用した新規開業に対する支援、空き店舗の情報提供。
- ▶新規創業・開業支援事業  
店舗の賃借や改修、広告宣伝に対する補助を実施。

##### ③公共交通の拡充等による中心市街地内の交通環境の改善・回遊性向上

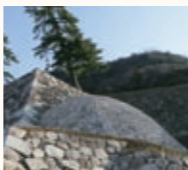
- ▶100円循環バス「くる梨」運行事業  
平成25年度から、駅周辺と城跡周辺を結ぶ1路線を増設し、3路線を運行。



くる梨緑コース

##### ④地域資源の活用等による観光交流の促進

- ▶鳥取城跡大手登城路復元整備事業  
国指定史跡である鳥取城跡の石垣、櫓門などを復元整備。
- ▶観光用駐車場整備事業  
鳥取城跡周辺に大型バスなどが駐車可能な駐車場を整備。



鳥取城跡 巻石垣