

鳥取市歴史博物館 やまびこ館

上町 88 TEL 0857-23-2140

6月の休館日：3・10・17・24(月) 常設展入館料：一般300円、高校生以下・65歳以上無料

夜間開館：6月14日(金)～30日(日)～22:00 ※17:00～18:00は閉館します

企画展「錦絵～色彩～」

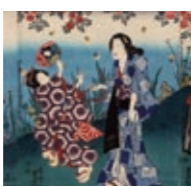
ホタルや風景を題材にした江戸～昭和初期の錦絵を展示

とき 6月8日(土)～30日(日)

ところ やまびこ館1階特別展示室

料金 常設展入館料

※夜間開館時は無料 前期有料入館者は後期無料入館可



「ほたるの里」(鳥取市歴史博物館)

第12回ホタル展～標榜の自然～

標榜に生息する鳥の剥製(清末忠人コレクション)を展示

とき 6月11日(火)～30日(日) ※6月22日(土)10:30～

清末忠人氏のギャラリートークを開催します。

ところ やまびこ館地下常設展示フリースペース

料金 常設展入館料

夜間コンサート

八二三さんによる三味線と和太鼓のコンサート

とき 6月22日(土)19:00～20:00

ところ やまびこ館中央大階段

※参加無料、予約不要

お城山展望台

河原町谷一木 1011

河原城 TEL 0858-85-0046

6月の休館日：3・10・17・24(月)

木工教室・アート教室

みんなでオリジナルジグソーパズルを作って遊ぼう!

とき 6月9・16日(日)13:30～15:30

ところ 河原城2階イベントホール

定員 要予約制、各10人で締切 小学4年生以上

参加費 300円

※刃物を扱うため、小学生は保護者同伴をお願いします。

郷土作家現代美術作品展

洋画・日本画・写真・工芸など、河原地域で活躍する

芸術家のみなさんの力作をご覧ください。

とき ～7月7日(日)

ところ 河原城2階イベントホール ※観覧無料

市民文化祭 6月開催

- 鳥取市民会館
▷こーらす萌の会第14回ファミリーコンサート
6月9日(日)14:00～15:40
こーらす萌の会(田子川) TEL 0857-26-2475
鳥取市文化ホール
▷第38回吟と舞発表大会
6月16日(日)12:30～16:00
神心流尚道館鳥取地区鳥取吟詠会(邨上) TEL 0857-28-3297
▷第25回民謡松弘美会発表会「民謡ふるさとめぐり」
6月23日(日)13:00～16:00
民謡松弘美会(佐藤) TEL 0857-22-1516
さざんか会館
▷平成25年度支部周年記念吟詠練成発表大会
6月30日(日)13:00～17:00
吟道翔風流日本吟詠会(佐藤) TEL 0857-22-7053
問い合わせ先 鳥取市文化団体協議会
TEL 0857-20-0515(水・土・日曜日は除く)

さじアストロパーク

佐治町高山 1071-1

TEL 0858-89-1011

6月の休館日：3・10・17(月)、18(火)、24(月) 入館料：一般300円、中学生以下無料

宇宙ふしぎ探検「今年一番大きく見える満月を見よう」

2013年で最も地球に近い満月を観察します。

とき 6月23日(日)20:00～21:30

参加費 高校生以上600円、小・中学生200円(入館料・観望料)

定員 30人 ※要事前予約

※雨天曇天時はプラネタリウムで説明を行います。



期間展示「小惑星・いん石展」

小惑星やいん石の説明に加えて、佐治で発見した小惑星の命名募集もおこないます。

とき 6月19日(水)～10月20日(日)

参加費 入館料のみ

プラネタリウム「今夜の星空生解説」・番組「よもやま学園天文部 夏の星空編」

とき 6月19日(水)～9月1日(日)

【平日】10:30～、14:00～、16:00～

【土・日・祝日】10:30～、12:30～、14:00～、16:00～

参加費 高校生以上600円、小・中学生200円(入館料・観望料として)

※団体貸し切りなどで開始時刻が上記と変わる場合があります。詳しくはホームページでご確認ください。

103cm望遠鏡での天体観察会(夜間観望会)

とき いずれも20:00～

※6/1(土)～7/12(金)の梅雨時期は1日1回のみ実施です

【星の大集団M3を見よう】

6月2日(日)、4日(火)～9日(日)

【きれいな2つほしコル・カロリーを見よう】

6月11日(火)～13日(木)

【でこぼこの月を見よう】

6月14日(金)～16日(日)、19日(水)～22日(土)

【今年一番きれいに土星を見るチャンス】

6月25日(火)～30日(日)

※休館日以外の晴天時は、観望会を実施しています。

参加費 高校生以上600円、小・中学生200円(入館料・観望料)

※雨天曇天時は、プラネタリウムで説明を行います。

※団体貸し切りなどで開始時刻が上記と変わる場合があります。詳しくはホームページでご確認ください。

第18回鳥取市さじアストロパーク

星景写真コンテスト入賞作品展

風景と星と一緒に写った、幻想的で美しい写真をお楽しみください。

とき ～6月16日(日)

参加費 入館料のみ



仁風閣・宝扇庵

東町二丁目 121

TEL 0857-26-3595

6月の休館日：3・10・17・24(月) 入館料：一般150円、高校生以下・65歳以上無料

写真展「仁風閣百景」

とき ～6月16日(日)

ところ 仁風閣2階 陳列所

甦る鳥取城 part1 ～石垣の修復～

鳥取城跡石垣の修復過程と、現況の姿を紹介します。

とき ～6月16日(日)

ところ 仁風閣1階 県官出張所

仁風閣サロンコンサート

出演：カプリス弦楽四重奏団

とき 6月 2日(日)15:00～

ところ 仁風閣2階 謁見所 ※入館料のみ

ガーデン和カフェ 仁風

お気軽にお立ち寄りいただき、おいしいお抹茶を味わってください。

とき 6月16日(日)11:00～16:00

ところ 仁風閣裏庭の茶室(宝扇庵)

メニュー 抹茶一服500円(菓子付)

あおや和紙工房

青谷町山根 313

TEL 0857-86-6060

6月の休館日：3・10・17・24(月) 入館料：一般200円、小・中・高校生100円 開館時間 9:00～17:00

—CACA現代アート書展in鳥取— 「紙と書の新しい関係」～書道の常識と非常識～

とき 6月15日(土)～7月15日(日)

ところ 東京を中心に活動するグループの現代アート展

あおや郷土館

青谷町青谷 2990-4

TEL 0857-85-2351

6月の休館日：3・10・17・24(月) 開館時間 9:00～17:00

「あおや文化まつり2013」

絵画・写真・書・工芸・和紙工芸品など青谷町文化協議会所属団体・個人の多彩な作品を展示します。

とき 6月1日(土)～6月9日(日)9:00～17:00

※最終日は16:30まで 入館無料

バレットとっとり

弥生町 323-1

TEL 0857-39-2555

市民交流ホール

ウクレレ発表会

とき 6月16日(日)13:00～16:00 ※入場無料

鳥大寄席

とき 6月22日(土)・23日(日)12:30～17:00

※入場無料

第3回絵てがってん～「絵てがみ教室」合展～

とき 6月27日(木)～30日(日)10:00～17:00

※最終日は16:00まで 入場無料

わらべ館

西町三丁目 202

TEL 0857-22-7070

6月の休館日：19日(水) 入館料：一般500円、高校生以下無料

講演会「音楽学と物理学—明治の知の先駆者・村岡範為」

講師：徳丸義彦さん(講演)、徳丸聡子さん(ピアノ)

とき 6月1日(土)14:00～

定員 180人 ※要申し込み、参加無料

ブラバンキーホルダーをつくろう

とき 6月1日(土)10:30～12:00(最終受付11:45)

参加費 入館料+キット代100円

さわやかDay楽団コンサート

曲目：「花は咲く」「手紙」「ここはふるさと」など

とき 6月16日(日)13:30～15:00 ※要入館料

アートスタート坂野知恵の Warabe-uta Party

出演：坂野知恵さん、IBUKIさん、森田さやかさん

とき 6月17日(月)11:00～11:30

定員 先着30組 ※対象0～3歳児と保護者、要入館料

童謡・唱歌企画展「音楽教育家 田村虎蔵の残したもの」

教育家の人物像と欧米視察時のトランクや撮影写真を紹介

とき 6月20日(木)～

おもちゃと遊びの企画展

■「飛ぶ玩具」飛ぶおもちゃと飛ぶイメージの玩具

とき 6月20日(木)～9月17日(火)9:00～17:00

※要入館料

■「いろいろなモビール」県内外作家によるモビール

とき 6月22日(土)～7月21日(日)9:00～17:00

※観覧無料

わいわいボードゲーム

かわいいカードゲームやサイコロゲームであそぼう!

とき 6月26日(水)15:30～16:15 ※要入館料

- 昔あそび
6/1(土)14:00～
おもちゃづくり体験
6/8以降の(土・日)9:00～17:00(最終受付16:00)
唱歌教室
毎週土曜15:00～
楽しい紙芝居
6/2・9(日)、18(火)11:00～11:30(18日は乳幼児向き)
おはなしとわらべうたあそび
6/8・22(土)11:00～11:40
おもちゃの病院
6/23(日)10:00～15:00 ※先着20件