

【付 録】

【付録1】

歴代三役・歴代正副議長・現市議会議員

1 歴代市長

歴代	氏名	就任年月日	歴代	氏名	就任年月日	歴代	氏名	就任年月日
1	岡崎平内	明22.11.15	8	山内虎蔵	大8.7.18	15	入江昶	昭26.3.12
2	田中政春	"23.5.23	9	山村英太郎	"12.11.1	16	高田勇	"34.2.26
3	大野祐治	"34.5.17	10	楠城嘉一	昭2.12.20	17	金田裕夫	"46.2.26
4	尾崎武久	"37.8.16	11	井上光美	"14.12.20	18	西尾優	"58.2.26
5	藤岡直蔵	"39.12.11	12	吉村哲三	"18.12.20	19	西尾迢富	平2.4.16
6	内海淡	大5.12.12	13	竹田平一	"22.4.8	20	竹内功	"14.4.15
7	入江澄	"8.2.3	14	森中豊治	"24.5.9			

2 歴代助役（副市長）

歴代	氏名	就任年月日	歴代	氏名	就任年月日	歴代	氏名	就任年月日
1	瀧七蔵	明22.11.26	10	八村信三	昭16.4.2	19	金子英夫	昭54.5.1
2	青木幹	"25.3.14	11	西村輝一	"19.1.22	20	西尾迢富	"62.5.1
3	尾崎武久	"26.4.27	12	吉村信義	"19.1.22	21	影井潔巳	平2.7.1
4	鳩谷兼次	"37.9.9	13	田中至孝	"22.5.26	22	岸本晟	"10.7.1
5	山内虎蔵	"43.1.10	14	浜崎敏造	"24.8.5	23	石谷雅文	"14.7.1
6	大村正義	大9.1.16	15	内田三之助	"28.9.1	24	林由紀子	"16.11.1
7	近池利勝	"10.2.19	16	佐々木隆温	"34.4.8	25	深澤義彦	"18.7.1
8	坪崎信正	"13.10.16	17	羽場利平	"42.5.1			
9	高田伝三	昭3.12.11	18	大森右一	"46.5.1			

注) 平成14年7月1日から呼称を「副市長」に変更、平成16年11月1日から「副市長2人制」に変更
平成19年4月1日から副市長制度開始

3 歴代収入役

歴代	氏名	就任年月日	歴代	氏名	就任年月日	歴代	氏名	就任年月日
1	河崎鉄蔵	明22.12.4	8	西尾紘平	昭16.4.2	15	安藤道夫	昭54.5.1
2	岩田豊馬	"25.3.17	9	前田政利	"23.4.10	16	宮本清美	"62.5.1
3	小谷甚次郎	"39.11.17	10	徳田忠雄	"24.3.31	17	朝倉晋	平3.5.1
4	山根貞	"40.11.25	11	橋浦雄太郎	"32.4.1	18	小林正春	"11.5.1
5	榊田八次郎	大4.8.5	12	羽場利平	"36.4.1	19	九鬼利次	"13.4.1
6	吉村欣二	昭2.11.28	13	村上喜助	"42.5.1	20	中島稔	"16.3.1
7	八村信三	"10.11.30	14	三谷信也	"46.5.1			

注) 平成19年4月1日から収入役制度廃止

4 歴代議長

歴代	氏名	就任年月日	歴代	氏名	就任年月日	歴代	氏名	就任年月日
1	田中政春	明22.10.27	21	浜本房蔵	昭2.12.17	41	渡辺寛太夫	昭53.12.18
2	宮崎貞蔵	"23.5.26	22	萬井源太郎	"6.5.31	42	足立利喜雄	"55.12.17
3	瀧七蔵	"26.8.1	23	米沢喜男	"10.5.31	43	斧谷寅之亮	"57.12.17
4	平野重蔵	"27.8.28	24	浜本房蔵	"14.5.31	44	木下金治	"59.12.22
5	豊田繁	"29.9.21	25	由宇石治	"15.8.30	45	岡本善徳	"61.12.17
6	山縣市三郎	"31.10.11	26	松久常蔵	"21.5.8	46	宮脇準一	"63.12.22
7	太中藤次郎	"32.1.4	27	平尾富治	"22.5.12	47	河西正治	平2.4.16
8	船越荘治	"32.4.20	28	西尾紘平	"26.1.6	48	中山政一	"4.12.22
9	網谷金次	"33.1.4	29	西川徳弥	"29.12.22	49	田中英教	"6.12.20
10	山本喜代蔵	"34.9.16	30	広田敏男	"34.2.25	50	山田弘	"8.12.20
11	網谷金次	"35.1.4	31	浜崎芳雄	"35.12.21	51	岡本善徳	"10.2.10
12	木下義之	"38.1.4	32	小谷忠太郎	"36.12.22	52	本多達郎	"10.12.17
13	高松久治郎	"45.1.4	33	渡辺寛太夫	"37.12.22	53	伊藤憲男	"12.12.22
14	木下義之	大2.10.13	34	近藤松寿	"39.12.15	54	福田泰昌	"13.11.22
15	五藤直義	"6.10.15	35	尾坂雅人	"41.12.17	55	三谷伝	"14.12.17
16	木下義之	"7.10.28	36	網師銀蔵	"43.12.21	56	福田泰昌	"16.12.24
17	君野順三	"8.6.1	37	伊藤貞男	"45.12.17	57	上杉栄一	"18.12.18
18	浜本房蔵	"8.11.25	38	井関純雄	"47.12.16	58	中島規夫	"20.12.18
19	君野順三	"12.6.2	39	池原賢太郎	"49.12.17	59	中西照典	"22.12.17
20	楠城嘉一	大12.12.27	40	山本武富	"51.12.18	60	湯口史章	"24.12.20

5 歴代副議長

歴代	氏名	就任年月日	歴代	氏名	就任年月日	歴代	氏名	就任年月日
1	宮崎貞蔵	明22.10.27	21	萬井源太郎	昭2.6.1	41	岡本善徳	昭51.12.18
2	尾崎武久	"23.5.26	22	常田孝治	"6.5.31	42	竹内恒次	"53.12.18
3	瀧七蔵	"25.10.18	23	尾崎篤次郎	"7.7.18	43	竹内直光	"55.12.17
4	平野重蔵	"26.8.1	24	井田実治	"10.5.31	44	飴野久嘉	"57.12.17
5	豊田繁	"27.9.3	25	小沢潔	"14.5.31	45	太田垣富男	"59.12.22
6	山縣市三郎	"29.9.23	26	筒井喜代治	"18.5.31	46	中山政一	"61.12.17
7	木下義之	"31.10.11	27	山田武一	"21.5.8	47	田中英教	"63.12.22
8	網谷金次	"32.1.4	28	石黒松次	"22.5.12	48	藤原繁義	平2.12.17
9	野口信貞	"33.1.4	29	石田繁	"26.1.6	49	西尾義昭	"4.12.22
10	山本喜代蔵	"34.1.4	30	三田吉之	"29.12.22	50	本多達郎	"6.12.20
11	河合元義	"34.9.6	31	上山雄次郎	"33.12.22	51	徳本幸男	"8.12.20
12	高松久治郎	"35.1.5	32	有本健太郎	"34.4.1	52	福田泰昌	"10.12.17
13	小谷辰次郎	"40.1.4	33	山川為之助	"35.12.21	53	沢根岩男	"12.12.22
14	高松久治郎	"41.1.4	34	網師銀蔵	"36.12.22	54	上杉栄一	"14.12.17
15	八村八太郎	44.1.4	35	笥泰雄	"37.12.22	55	山崎健一	"16.12.24
16	森脇竹蔵	大2.10.13	36	谷口甚一	"39.12.15	56	上田孝春	"18.12.18
17	竹田常蔵	"6.10.15	37	池上辰雄	"41.12.17	57	中西照典	"20.12.18
18	楠城嘉一	"12.6.2	38	俘谷好隆	"45.12.17	58	下村佳弘	"22.12.17
19	荒川完	"13.1.4	39	寺垣恒男	"47.12.16	59	房安光	"24.12.20
20	野一色益吉	"14.11.25	40	船越礼次郎	"49.12.17			

6 市議会議員

議長 湯口 史章

副議長 房安 光

平成25年4月1日現在

議席	会派	委員会	氏名	議席	会派	委員会	氏名	議席	会派	委員会	氏名
1	共	文教	田中文子	16	清	福祉	下村佳弘	31	結	建水	橋尾泰博
2	公	福祉	石田憲太郎	17	清	総務	湯口史章	32	結	建設	両川洋々
3	公	総務	平野真理子	18	清	建水	中島規夫	33	結	総務	上田孝春
4	清	文教	金谷洋治	19	結	建水	中村晴通	34	新	建水	森本正行
5	無	福祉	太田縁	20	結	文教	児島良	35	新	総務	入江順子
6	無	総務	長坂則翁	21	結	総務	川瀬滋子	36	新	文教	上杉栄一
7	結	福祉	椋田昇一	22	新	総務	有松数紀				
8	結	文教	木村和久	23	新	福祉	房安光				
9	新	福祉	島谷龍司	24	新	文教	中西照典				
10	新	総務	寺坂寛夫	25	共	建設	角谷敏男				
11	新	文教	砂田典男	26	公	文教	谷口秀夫				
12	新	建水	山田延孝	27	清	総務	上紙光春				
13	共	福祉	伊藤幾子	28	清	建水	吉田博幸				
14	公	建水	桑田達也	29	清	文教	高見則夫				
15	公	福祉	田村繁巳	30	結	福祉	寺垣健二				

※新-新
結-結
清-清和会
公-公明党

共-共産党
無-無所属

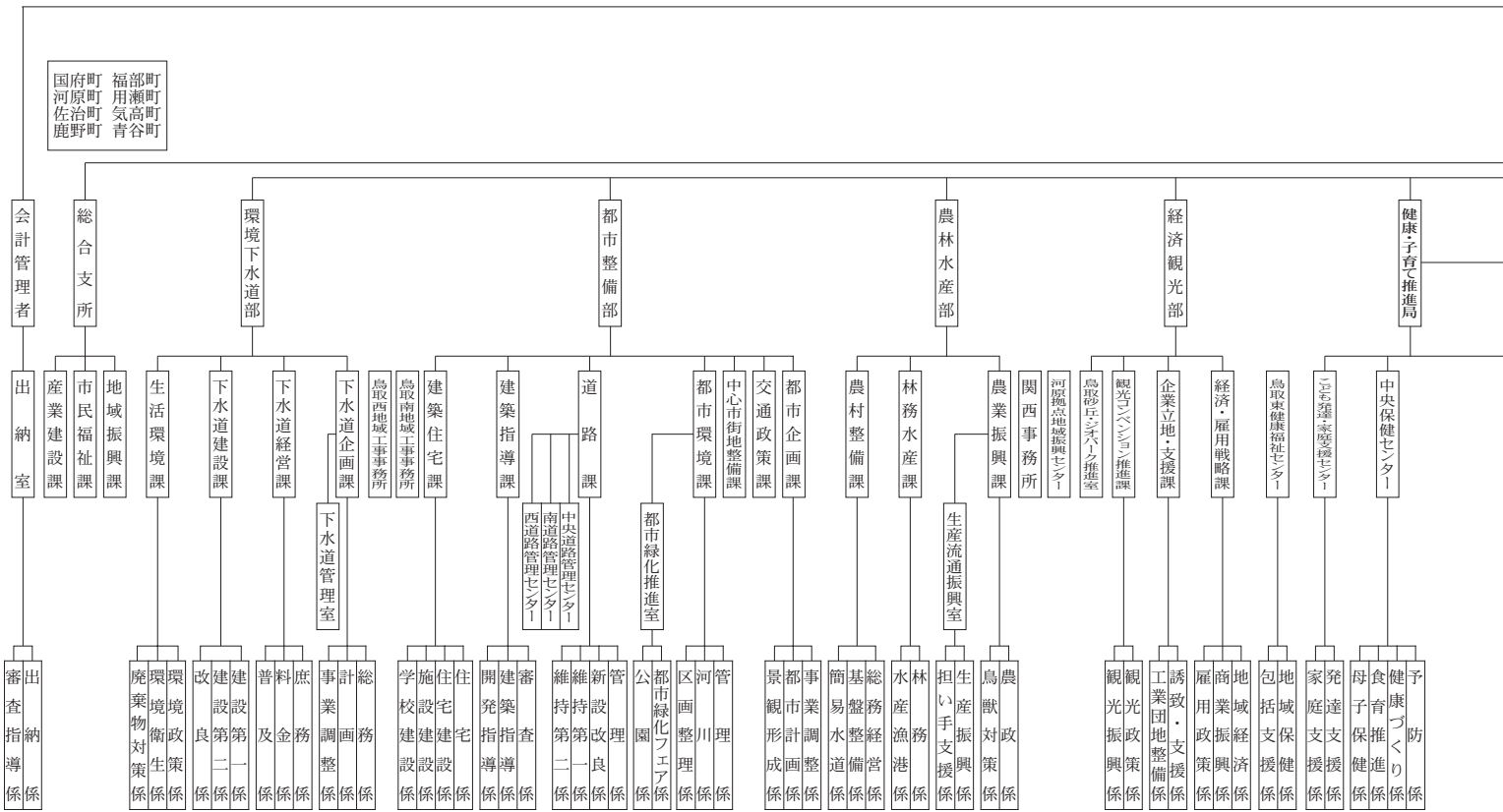
総務-総務企画委員会
福祉-福祉保健委員会
文教-文教経済委員会
建設-建設水道委員会

都 市 宣 言

- 世界平和都市宣言 (昭和33年3月29日制定)
- 交通安全都市宣言 (昭和37年3月26日制定)
- 暴力追放都市宣言 (昭和38年10月11日制定)
- 飲酒運転追放都市宣言 (昭和47年9月22日制定)
- 暴走族追放都市宣言 (昭和56年3月24日制定)
- 非核平和都市宣言 (昭和58年3月28日制定)
- 人権尊重都市宣言 (昭和62年6月22日制定)
- 福祉都市宣言 (平成元年9月26日制定)
- 環境宣言 (平成5年3月25日制定)
- 男女共同参画都市宣言 (平成16年10月7日制定)

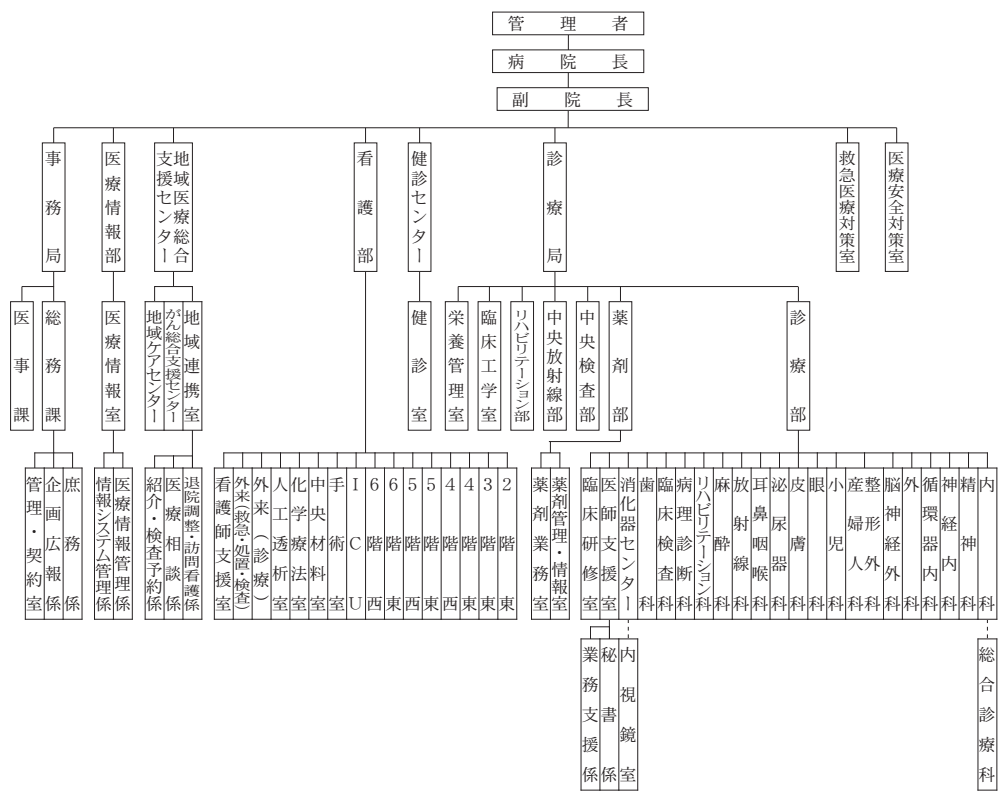
鳥取市組織図

(平成25年4月現在)

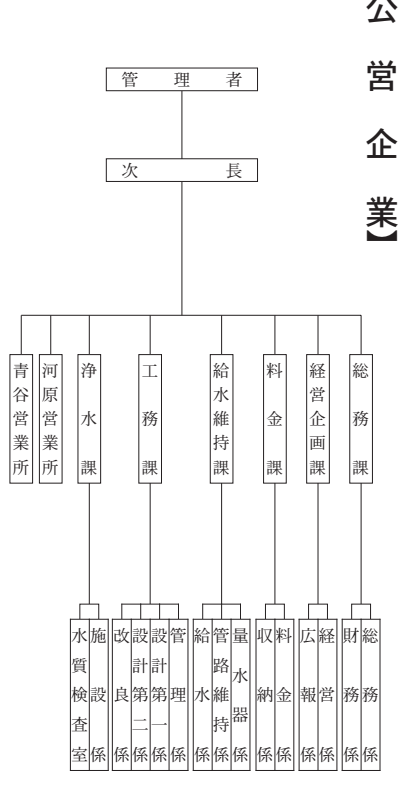


(議会・教委・監査・公平・選挙・農委・公営企業)

【鳥取市立病院】



【水道局】

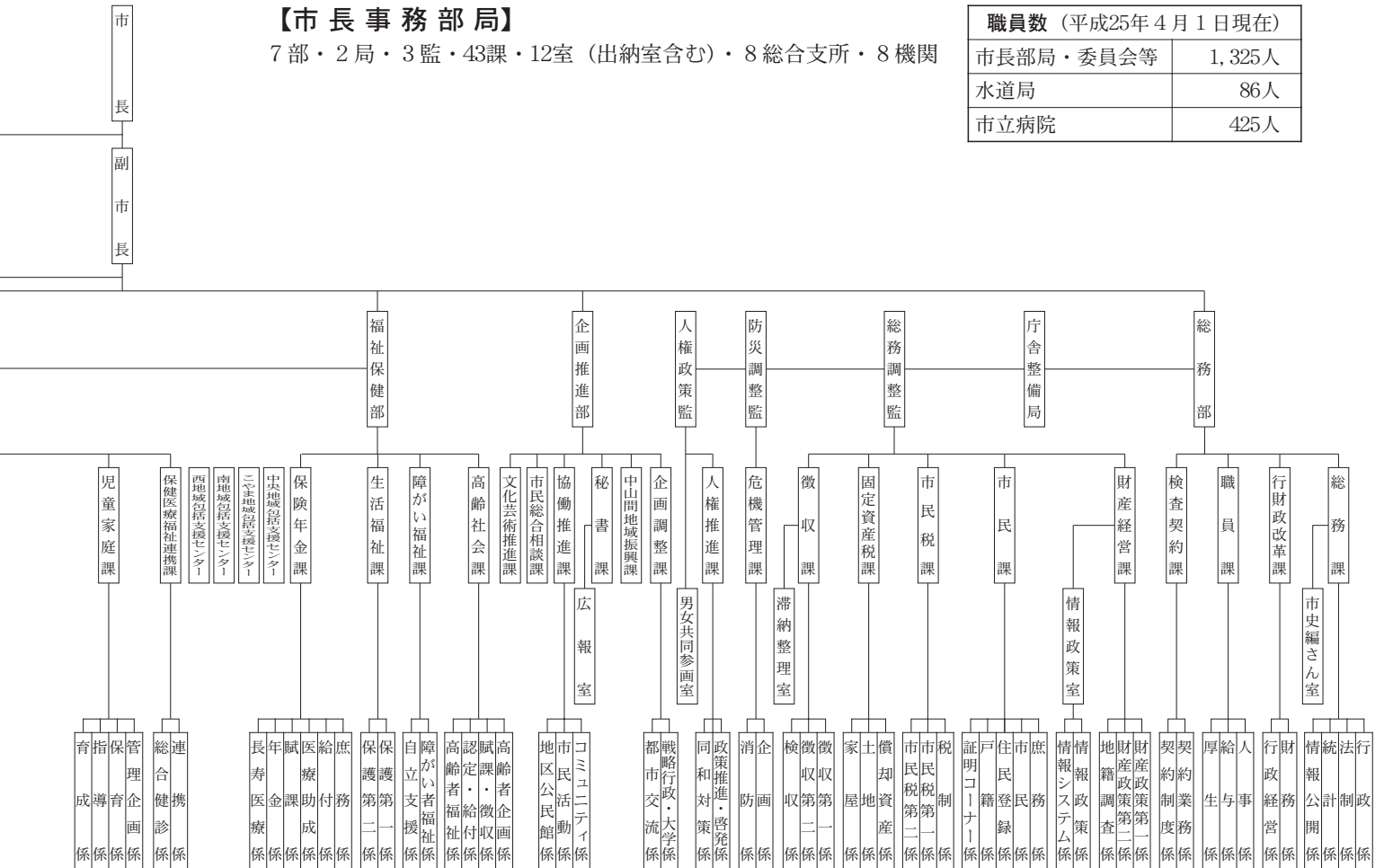


【公営企業】

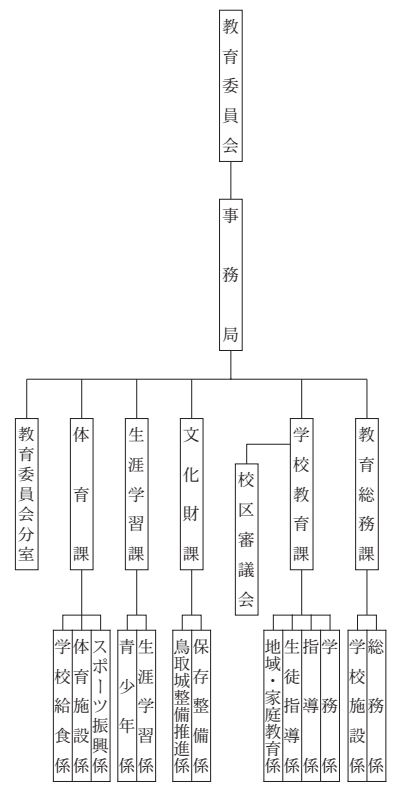
【市長事務部局】

7部・2局・3監・43課・12室（出納室含む）・8総合支所・8機関

職員数（平成25年4月1日現在）	
市長部局・委員会等	1,325人
水道局	86人
市立病院	425人



【教育委員会】5課・1室・8分室



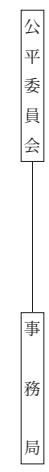
【市議会】



【監査委員】



【公平委員会】



【選挙管理委員会】



【農業委員会】



【付録4】

さくいん

あ行

医師 ……主な社会指標, 34
 位置 …… 4
 因伯の名水 ……59
 医療施設状況 ……34
 医療従事者数 ……34
 売場面積 ……20, 21, 22
 駅 ……28
 おいたち …… 3

か行

飼い犬登録数 ……33
 介護保険 ……37, 38
 各駅の乗車人員数 ……28
 家計 ……31
 火災発生 ……主な社会指標, 30
 火災発生件数と被害額……30
 家畜 ……15
 学級数 ……48~51
 学校給食 ……52
 加入電話数 ……29
 がん検診受診状況 ……33
 観光客入り込み数 ……59
 気象 …… 5
 議長 ……77
 健康診査 ……33
 救急車事故種別出動状況……30
 求人・求職 ……31
 行政組織図 ……80, 81
 行政区域 …… 3
 漁獲量 ……17
 漁業種別経営体数 ……17
 漁船隻数 ……17
 経営耕地規模別農家数……15
 建築物 ……24
 結婚 ……主な社会指標
 決算 ……11
 県道 ……25
 公設地方卸売市場取扱高……23
 交通事故発生件数 ……主な社会指標, 30
 公民館の主催講座と参加状況……52
 小売物価 ……32
 国道 ……25
 国民健康保険 ……35

国民年金 ……36
 小包引受取扱量 ……主な社会指標, 29
 古木 ……60
 ごみ収集・搬入量 ……主な社会指標, 33

さ行

最深積雪量の推移 …… 5
 在宅介護支援センター……40
 作付の栽培面積 ……16
 作物の作付 ……16
 産業別事業所・従業者数……12
 産業別就業者数の推移…… 7
 市議会議員 ……78
 事業所数 ……12, 13, 18~22
 死傷者数 ……30
 市章 ……巻頭
 市職員 ……主な社会指標, 80
 市税 ……主な社会指標, 11
 市長 ……76
 指定文化財一覧 ……53~58
 市道 ……25
 児童館 ……47
 市道実延長 ……25
 自動車登録台数 ……主な社会指標, 28
 市の木 ……巻頭
 市の鳥 ……巻頭
 市の花 ……巻頭
 死亡 ……主な社会指標, 8
 死亡者数 ……34
 社会福祉施設 ……39~47
 就業者数 …… 7
 従業者数 ……12, 13, 18~22
 就業状態別農家世帯員数……14
 収支割合 ……31
 住宅の面積 ……24
 収入役 ……76
 出生 ……主な社会指標, 8
 主要家計指標 ……31
 主要作物収穫数 ……16
 主要死因別死亡者数推移……34
 種類別耕地面積 ……15
 小学校学級数 ……48, 49
 小学校児童数 ……48, 49
 商店数 ……20~22

飼養農家数	15
消費者物価指数	32
消防施設一覧	30
消防団	30
助役	76
人口世帯数（町別年齢別）	61～74
人口世帯数（年次別）	9
人口集中地区（D I D）	7
人口推移	6, 8
人口動態	8
新設住宅着工戸数	24
森林面積	16
水道配水量	主な社会指標, 24, 25
水道普及状況	24
生活排水	25
製造品出荷額	18, 19
児童生徒数	48～50
積雪量	5
世帯人数	主な社会指標
専業別農家数	14
総人口の推移	6

た行

チャーター便	27
中学校学級数	50
中学校生徒数	48, 50
町別年齢階層別人口世帯数	61～74
月別気象	5
月別死亡者数	34
D I D（人口集中地区）	7
転出	主な社会指標, 8
転入	主な社会指標, 8
電話数	29
道路状況	25
頭羽数	15
都市ガス供給戸数および使用量	29
都市計画区域	3
都市公園状況	26
都市宣言	79
図書館利用状況	52
土地区画整理事業執行状況	26
鳥取空港乗降客数	27
鳥取空港チャーター便運航状況	27
鳥取港利用状況	27
鳥取市民憲章	84
鳥取の天気日数	5

な行

年間商品販売額	20～22
年間販売額	20～22
年次別気象	5
年平均消費者物価指数	32
年齢（3区分）別人口	6
農業人口	14
農業従事者	14
農業産出額	16

は行

背景	1
バス利用客数	28
犯罪件数	主な社会指標, 30
副議長	77
副市長	76
物価	32
ふるさといきものの里	59
平成の名水	59
保育所の概況	35

ま行

名水	59
名木	60
面積	4

や行

有効求人・有効求職状況	31
誘致企業	13
要介護認定	37
養護老人ホーム	39
幼稚園	51
予算	主な社会指標, 10

ら行

離婚	主な社会指標
略年表	2
林種別森林面積	16
歴代議長	77
歴代市長	76
歴代収入役	76
歴代助役（副市長）	76
歴代副議長	77
老人憩の家	41
老人福祉センター	39

鳥取市民憲章

鳥取砂丘をのぞみ千代川がながれる歴史あるふるさと鳥取市。
わたくしたち鳥取市民は、このめぐまれた自然と因幡の伝統文化を誇りとし、
未来に向けて心ゆたかに生きるため、ここに憲章をさだめます。

- 一 笑顔で親切、明るいまちをつくります
- 一 礼儀正しく、さわやかなまちをつくります
- 一 力をあわせ、元気あふれるまちをつくります
- 一 自然を愛し、美しいまちをつくります
- 一 郷土に誇りをもち、心ゆたかなまちをつくります

※市制施行120周年並びに合併5周年を記念して、新しい市民憲章を制定しました。
市民憲章は、鳥取市民一人ひとりが、主体的かつ実践的によりよいまちづくりを
行うための「行動規範」「道しるべ」となるものです。

(平成21年10月1日制定)

2013 市勢要覧

編集・発行 鳥取市総務部総務課

☎ (0857) 20-3156

平成25年(2013年)8月発行
