

資料 3

鳥取市の取り組みについて

(都市緑化推進室)

テーマ	全国都市緑化フェアの取組について
鳥取市の取組み状況 (現状)	<ul style="list-style-type: none"> ・ 9月21日から11月10日の51日間にかけて、鳥取市の湖山池公園を主会場に開催します。 ・ 目標来場者数として主会場30万人を掲げています。 ・ 現在前売券の販売中で、販売枚数は58,237枚(8/1現在) ・ 運営に携わるボランティアを募集した結果、当初の受け入れ想定数400人のところ、延べ564人の応募がありました。 ・ 県外来場者目標を9万人(目標来場者30万人の3割)としており、県・市の事業と連携しながら、首都圏、近畿圏等でPR活動を実施しています。
今後の方針等	<ul style="list-style-type: none"> ・ 目標来場者数達成のため、引き続き広報宣伝活動を実施します。 ・ 砂の美術館とのセット旅行企画への補助事業や、旅行業者へのバス補助制度を活用しながら、観客の誘致を図ります。 ・ 最新版のチラシを市報9月号配布にあわせ全戸配布します。 ・ 9月18日の日本海新聞へ特集記事掲載します。
課題・問題点	<ul style="list-style-type: none"> ・ 前売入場券の販売促進(目標12万枚) (30万人のうち有料入場者数8割 そのうち5割が目標) ・ 市内における緑化フェア開催機運のさらなる醸成や、県外客の誘致が課題です。
その他 ※参考資料等があれば添付してください。	<ul style="list-style-type: none"> ・ 最新版チラシ(A3・二つ折)

※参考資料については、様式など問いません。



第30回 全国都市緑化とっとりフェア

水と緑のオアシス とっとり2013

2013.9.21(SAT) ▶ 11.10(SUN)

主会場(鳥取市) 湖山池公園 開場時間 9:30~17:00(11月は16:30まで)

【サテライト会場】東郷湖羽合臨海公園(燕趙園、あやめ池公園)、とっとり花回廊

それは、水と緑が織りなす楽園のよう。
鳥取の植物の声に耳を傾けた、
ナチュラルガーデンへようこそ。

この秋限定の
花と緑の博覧会!
みんなで来てね。



フェアマスコット・花トリピー

「第30回 全国都市緑化とっとりフェア」
フェアアドバイザー ポール・スミザー



協賛 鳥取三菱自動車販売(株) TOYOTA 鳥取トヨタ自動車(株) TOYOPET 鳥取トヨペット(株) COROLLA トヨタカラー鳥取(株) ネットトヨタ山陰(株) (株)鳥取マツダ (株)モリックスジャパン
 鳥取アークグループ KOKUYO (株)コクヨMVP EPSON エプソンリペア(株) 鳥取空港ビル(株) 不二システムセンター AEON イオンリテール(株) 鳥取ウォーター株式会社

【主催】鳥取県・鳥取市・公益財団法人都市緑化機構

【問合せ先】緑のまちづくりオフィス(第30回全国都市緑化とっとりフェア事務局)

〒680-0841鳥取市吉方温泉3丁目701(鳥取市文化センター2階) TEL 0857-25-3511 FAX 0857-27-8005

詳しくはWEBで ▶ 水と緑のオアシス <http://oasistottori.jp/>

湖山池公園 KOYAMAKE PARK

会場MAP

約600種39万株の草花が会場を彩る

花トリピーも
待ってるよ!

日本一広い「湖山池」のほとりに、鳥取の豊かな自然をいっぱい詰め込みました。約70,000㎡の細長い湖山池公園では、心癒されるナチュラルガーデンやアースガーデンをはじめ、さまざまなガーデンや鳥取自慢の食、ステージなどお楽しみは盛りだくさんです!

3 わんぱくランド

たのしい遊具や遊びがいっぱい詰まったゾーン(一部有料)。子どもたちの笑顔が弾けます。

- 動物ふれあいコーナー(土日祝)
- ふわふわドーム ほか

4 みどりのまちゾーン

全国の自治体や地元企業・団体、高校・大学によるショーガーデン。樹林や芝生の中に、個性あふれるガーデンが次々と現れます。

ミス日本グランプリのお庭



2013年度ミス日本グランプリの鈴木恵梨佳さんデザインのお庭。緑地空間のプロデューサーが夢という鈴木さんの輝かしい第一歩となります。

5 緑花の輪ゾーン

展示・体験コーナー

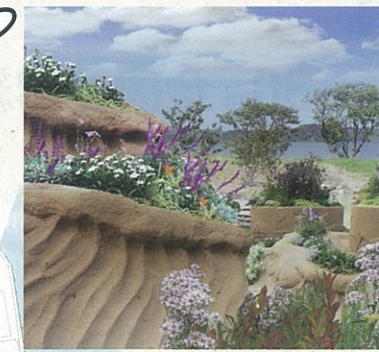
花や緑に関する教室、さまざまな材料を使ったアートなど日替わりで体験教室を実施。また、県民のみならずの華やかな作品の数々を展示します。

主な展示・体験

- 木工教室やガーデニング教室、ガーデングッズの製作体験
- ハンギングバスケットやコンテナガーデンなどの作品展示
- 花や緑に関するアートや鳥取の植物にまつわる展示

WELCOME GARDEN

1 アースガーデン



砂像と草花の芸術的なコラボレーション

鳥取砂丘の「砂」を素材にした彫刻作品「砂像」。この儚くも美しい砂像と可憐な草花を組み合わせた新しいアートを生み出すため、砂像彫刻家と園芸家が力を合わせます。約3,000㎡の砂の大地をキャンバスに見立て、繊細な彫刻と可憐な草花で、日本海や断崖絶壁を表現します。

チェリーアリゲーター

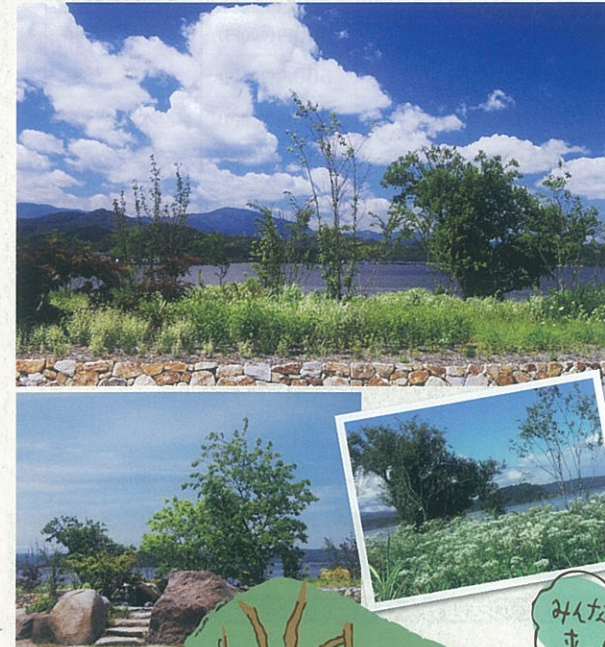
桜の木でできた巨大ワニ。子どもたちが中に入って遊べます。

アースガーデン

みどりのまちゾーン

2 ナチュラルガーデンゾーン

日本一広い湖山池のロケーション×植物の宝庫・鳥取



世界ジオパークに認定された山陰海岸ジオパークエリア内にあり、池と名のつく中では日本一の広さを誇る湖山池。ポール・スミザー氏が、この雄大な景観の中で、構想・デザインを含め3年もの歳月をかけた制作したナチュラルガーデン。多種多様な植物が息づく「植物の宝庫・鳥取」の草花を中心に、約7,000㎡のエリアに170品種以上の草花が組み合わさり、日本の原風景ともいえる「鳥取の秋景色」を描き出します。

壮大な水辺の景観を背景に、風にそよぐ草花たちー

Paul Smither

ナチュラルガーデン監修

PROFILE ポール・スミザー

イギリス、パークシャー州生まれ。テレビや雑誌、多くの著書で人気のガーデンデザイナー。身近な自然をお手本に多年草類を中心に使った、ナチュラルで心安らぐ雰囲気のある庭で人気を集める。



日本のナチュラルガーデンの第一人者
ポール・スミザー氏
(イギリス人園芸家)

シンボルツリーとデッキ

みんな来てね!!
こやちゃん
(こやまみどり)

ナチュラルガーデン

じげ市場

8 ウェルカム砂像

砂の美術館総合プロデューサー茶園勝彦氏制作による砂像がお出迎え

9 ナチュラルガーデン エントランス

生物多様性をテーマに、見上げるような砂像のフラワーボットが立ち並ぶ

ベロタクシーが走る!

ドライバーが楽しくご案内。

有料



蔵 in ガル展

ナチュラルガーデンができるまでの様子や民具、天然杉、らっきょうの花など鳥取の文化や風土を屋内で紹介。

6 芝生の広場

湖山池を眺めながらお弁当を食べよう!



7 じげ市場

賑やかで活気あふれる鳥取のおもてなし空間。約300~500席の巨大なテントでは、食事したり、ステージイベントを楽しむことができます。

グルメ・お土産

- 各地のご当地グルメや鳥取の食材を生かしたメニュー、フェアにちなんだメニューなどを提供
- 会場で見られる植物のほか、フェア限定グッズや鳥取のお土産を販売

ステージ

各地の伝統芸能や地元パフォーマーなど日替わりでステージを賑やかに盛り上げます。



主なステージイベント

- ポール・スミザー トークショー
- ご当地アイドルの歌やダンス
- 地元の伝統芸能
- マジックショー



フェアマスコット・花トリピー

入場料金 主会場

大人 **600円** (前売券:400円)
小・中・高生 **300円** (前売券:200円)

割引入場券

- 一般団体割引入場券(当日券のみ)**
※有料入場者20名以上で構成される団体に適用(混在可)
□大人……500円 / □小・中・高生…250円
- パスポート入場券** ※会期中何回でも入場可能
□大人…1,000円 / □小・中・高生…500円
- 無料対象者** 小学生未満の幼児、学校団体(小・中・高)、障がいのあるかた及びその介護者1名

お得なセット割引入場券 ※()内は小・中・高生の料金

種類	料金	適用施設
砂の美術館セット入場券 当日大人通常料金:1200円	800円(400円)	主会場+砂の美術館
燕趙園セット入場券 当日大人通常料金:1100円	600円(300円)	主会場+燕趙園
花回廊セット入場券 当日大人通常料金:1600円	1,100円(550円)	主会場+とっとり花回廊
花回廊団体セット入場券 当日大人通常団体料金:1300円	900円(450円)	主会場+とっとり花回廊 ※有料20名以上の団体

購入特典

- 対象施設で入場券・パスポート券を提示すると入場料割引サービス!
- 入場券(ご入場から7日以内)・パスポート券提示で、JR鳥取駅周辺の砂美でARUCO対象施設で特典!
- フェア会期中、入場券・パスポート券(入場券引換券は除く)を鳥取市100円循環バス「くる梨」降車時に乗務員へ提示で、一日乗り放題に!

窓口販売

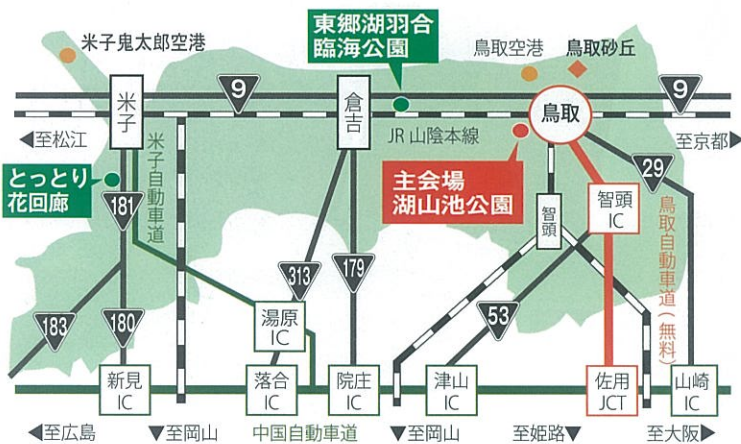
大手旅行代理店、砂の美術館、燕趙園、とっとり花回廊、イオン鳥取北店、鳥取大丸、ホームデコ倉吉、米子しんまち天満屋、ぴあ、ローソン、ファミリーマートほか多数あります。

チケット問合せ

入場券販売管理センター TEL.080-2928-3640 (平日9時~17時)

主会場までのアクセス

主会場周辺に一般来場者用駐車場はございません。大変混雑が予想されますので会場前道路での送迎および駐車はご遠慮ください。



●県外からのアクセス

お車で お越しの 場合	大阪	中国自動車道	佐用JCT	鳥取自動車道	鳥取IC	約2時間30分	
	姫路	中国自動車道	佐用JCT	鳥取自動車道	鳥取IC	約1時間40分	
	岡山	中国自動車道	津山IC	国道53号	智頭IC	鳥取自動車道	鳥取IC
JRで お越しの 場合	大阪	スーパーはくと	鳥取	約2時間30分			
	京都	スーパーはくと	鳥取	約3時間15分			
	岡山	スーパーいなば	鳥取	約1時間40分			

※羽田空港→鳥取空港…約1時間(鳥取空港から主会場までタクシーで約6分)

●関連施設も巡ろう(写真左から)

- ◎花トリピーのトピアリーがお出迎え(とっとり花回廊)
- ◎中国の建物にマッチしたカラーリーフガーデン(東郷湖羽合臨海公園「燕趙園」)
- ◎樹林のシェードガーデン(東郷湖羽合臨海公園「あやめ池公園」)
- ◎「砂」を素材にした彫刻作品を展示する美術館「砂の美術館」
- ◎イオン鳥取北店に展示している砂像花壇のほか、鳥取市内各所まちなかスポット



※主会場隣接駐車場は、団体バス、歩行が困難な方(鳥取県ハートフル駐車場利用証制度対象者)のみのご利用となります(要事前予約)
※会場内へは、動物(身体障がい者補助犬を除く)を連れての入場はできません。

●主会場へのアクセス

- JR鳥取駅南口(片道約15分)
 - 金沢臨時駐車場(片道約10分)
 - 賀露臨時駐車場(土日祝のみ・片道約10分)
- 9:00から会場までの間を往復運行

無料シャトルバスを運行します。

●その他のアクセス

イオン鳥取北店臨時路線バス(土日祝のみ)

10:00から1時間間隔でバスを運行(片道約16分)
(運賃:大人200円、小人・障がいのあるかた100円)

砂の美術館 定額タクシー

平日(小型)2,500円(中型)2,700円、土日祝(小型・中型)1,200円

観光スポット周遊バス「ループ麒麟獅子」

土日祝のみ運行。会期中フェア主会場前に停車します。
JR鳥取大学前駅から徒歩15分。会期中はスーパーまつかぜ8号が臨時停車します。

●レンタサイクル(土日祝のみ)

フェア主会場駐輪場、JR鳥取大学前駅で無料レンタサイクルを実施!