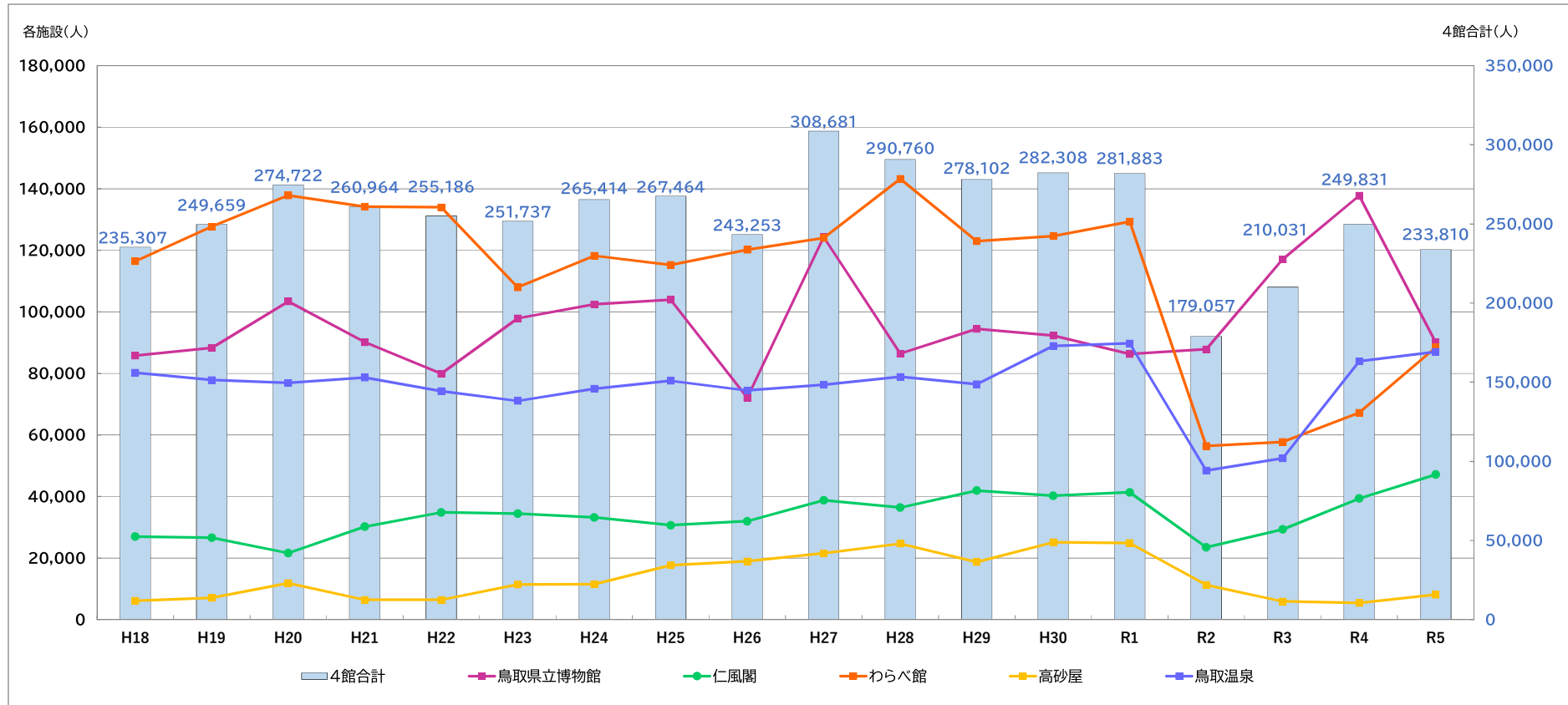


## 中心市街地の主な文化施設等の年間入込客数の推移



年	H18	H19	H20	H21	H22	H23	H24	H25	H26	H27	H28	H29	H30	R1	R2	R3	R4	R5
鳥取県立博物館	85,758	88,282	103,378	90,131	79,924	97,892	102,437	103,882	72,095	124,319	86,434	94,470	92,351	86,297	87,878	117,088	137,795	90,112
仁風閣	26,992	26,640	21,645	30,227	34,839	34,452	33,205	30,663	31,957	38,795	36,423	41,944	40,247	41,341	23,509	29,340	39,383	47,152
わらべ館	116,410	127,679	137,851	134,188	133,981	107,967	118,244	115,247	120,243	124,006	143,230	122,966	124,583	129,330	56,400	57,711	67,242	88,412
高砂屋	6,147	7,058	11,848	6,418	6,442	11,426	11,528	17,672	18,958	21,561	24,673	18,722	25,127	24,915	11,270	5,892	5,411	8,134
鳥取温泉	80,228	77,860	76,895	78,660	74,274	71,096	75,036	77,560	74,450	76,260	78,872	76,476	88,959	89,746	48,434	52,416	83,947	87,044
4館合計	235,307	249,659	274,722	260,964	255,186	251,737	265,414	267,464	243,253	308,681	290,760	278,102	282,308	281,883	179,057	210,031	249,831	233,810

※調査対象期間は各年1月～12月

※4館合計は、鳥取温泉を除く4館。

※仁風閣は、平成20年に大規模修復を行ったため、入込み客数が大きく減少している。

※わらべ館は、平成23年に展示リニューアルの改修工事により休館したため、入込み客数が大きく減少している。

資料：観光・ジオパーク推進課