

側溝ふた上げ機

キャッチリフター

(特許取得済み)

キャッチリフターは、1人で側溝のふたを取りはずすことができる、側溝ふた上げ機です。この原理を利用し、簡単にふたを持ち上げて移動することができます。



キャッチリフターS (一輪タイプ)
 価格：税込 34,550円
 仕様：寸法(cm):W50×L110×H85
 重量：約10kg
 特徴：軽くて、持ち運びが容易
 小回りが効く
 ふたの奥行45cmまで対応

キャッチリフターW (二輪タイプ)
 価格：税込 51,050円
 仕様：寸法(cm):W50×L110×H90
 重量：約15kg
 特徴：二輪のため、安定感がある
 長時間作業向き
 ふたの奥行50cmまで対応

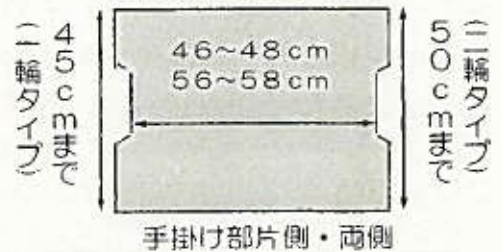
このようなふたを



持ち上げられます。



<適応側溝ふたサイズ>

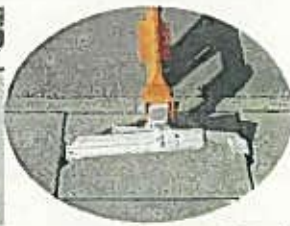


<使用方法>

① つかむ



側溝ふたの手掛け部へアームの爪部を入れ、ふたをつかみます。



② 持ち上げる



爪部がふたをつかんでいる事を確認し、ハンドルを押し下げてふたを持ち上げます。



③ 移動する



つかんだままふたを移動させます。



④ はずす



ふたを安全な場所に移動させ、アームを傾けてはずします。



側溝ふた上げ機 キャッチリフター 取扱説明書 (特許出願中)

このたびは弊社の側溝ふた上げ機をお買い上げいただきまして誠にありがとうございます。
ご使用になる前に必ず、この取扱い説明書の注意事項及び使用方法を読み、理解した上でご使用下さい。

<特徴>

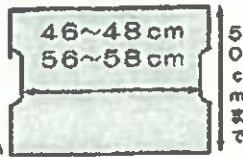
側溝のふたを一人で簡単に持ち上げて、移動する事が出来る、
二輪タイプ側溝ふた上げ機です。

<用途>

側溝掃除時の側溝ふた取り、捲き付け

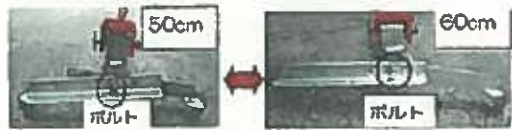
<適応サイズ>

横50又は60cm、縦50cmのU字型側溝ふた



適応サイズの変更は、アームのボルトを通す穴の
位置を変えることによりできます。

(別紙：「アームの幅変更の仕方」を参照して下さい。)



<使用方法> ※砂等が詰まってふたが上がらない時は、無理に上げようとせず、ハールなどでふたを動かようしてから
ご使用下さい。

① つかむ



側溝ふたの手掛け部へアームの爪部を入れ、ふたをつかみます。



② 持ち上げる



アームの爪部がふたをつかんでいる事を確認し、ハンドルを
押し下げてふたを持ち上げます。



③ 移動する



つかんだままふたを移動させます。



④ はずす



ふたを安全な場所に移動させ、アームを解けてはずします。



【アームのはずし方】



① アームでふたをつかんで
いる状態です。



② ふたを回くと、アームが
広がります。



③ ハンドルを一方に横けると、
片方のアームがふたから
はずれます。



④ ハンドルを反対方向に横けると、
もう一方のアームも同様にふた
からはずれます。

■取り扱い上のご注意 <ケガや事故を防ぐ為に必ずお守り下さい>

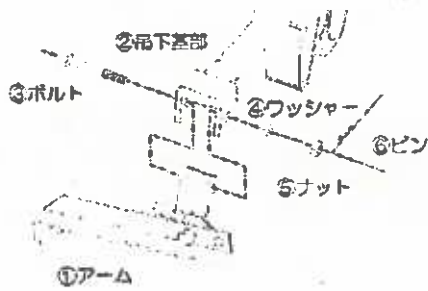
下記をお読みになって正しくお使い下さい

- ・タイヤ等の消耗が無いが、又、ボルトや増設部の劣化が無いことを確認してから使用下さい。
- ・一輪車を初めて使用する人は、よく訓練してから使用下さい。
- ・平滑で強固な地面の上で使用してください。
- ・作業中以外、周りに人がいないことを確認してから使用下さい。
- ・お子様を近づけないようにして使用下さい。
- ・無茶な姿勢で作業をせず、足元をしっかりとらせ、バランスを保つようにして下さい。
- ・適応サイズ以外のふたを持ち上げないで下さい。
- ・アームの爪部が、ふたの手掛け部をつかんでいることを確認してから持ち上げて下さい。
- ・必要以上にふたを高く持ち上げないで下さい。
- ・持ち上げたふたの下には、手足を入れないで下さい。
- ・アーム部を素手で触れないで下さい。
- ・使用用途以外では、使用しないで下さい。



CC-CC

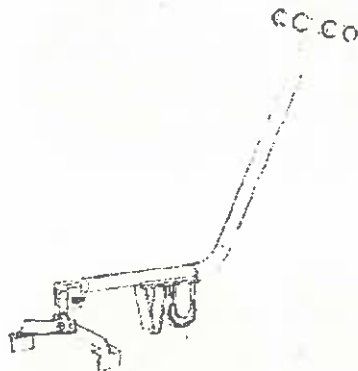
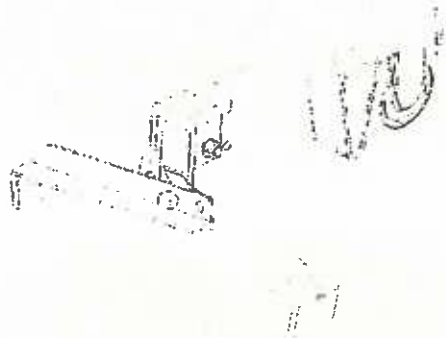
「キャッチリフター」アームの取り付け方



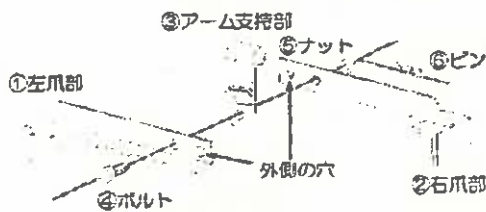
手順

- ①アームをフレームの②吊下基部に入れます。
- ③ボルト、④ワッシャー、⑤ナットを付け、アームを固定します。
- ⑥ピンをボルト側面部の穴に通します。
- ボルトに緩みがないか確認して、アームの取り付けが完了です。

※アームの幅は、50cmに設定してあります。
(出荷時)



「キャッチリフター」アームの幅変更の仕方



手順

- ⑥ピンをはずし、④ボルトと⑤ナットをアームからはずします。
- ①左爪部と②右爪部を③アーム支持部からはずし、アームの(爪から見て)外側の穴にボルトを通し、幅を60cmに変更します。
- 幅を50cmに変更する時は、(爪から見て)内側にボルトを通します。

