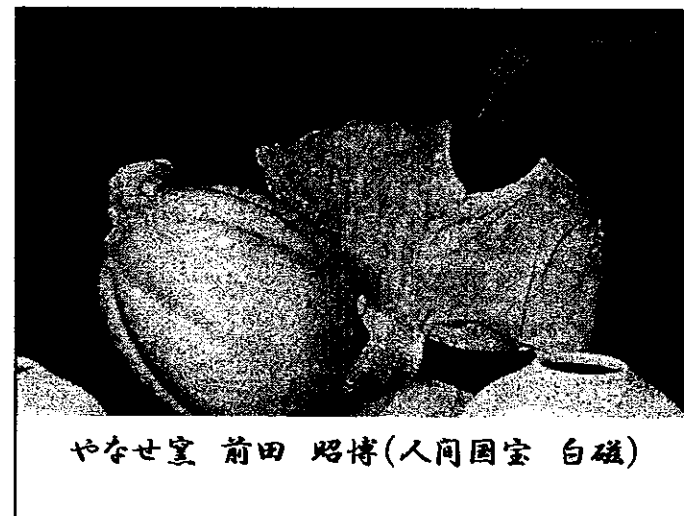
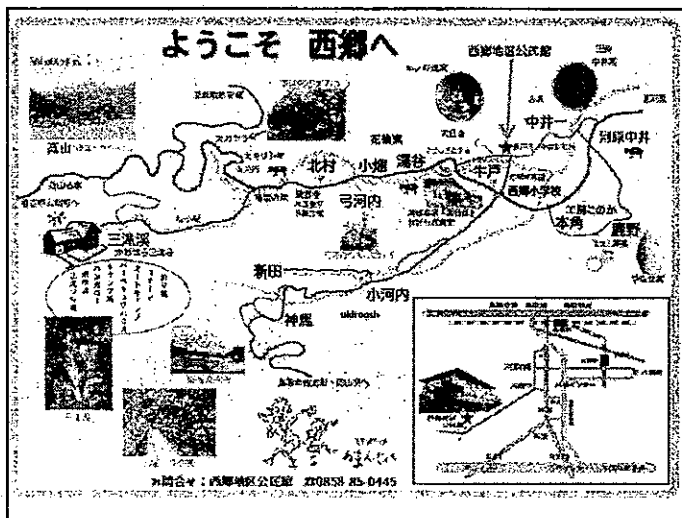




鳥取市河原町西郷地区

- 面積 4,439ヘクタール(44.39平方キロメートル)  
(90%以上が山林と原野)
- 主な施設(平成29年度の数字)
  - ・湯谷温泉 湯谷荘
  - ・かわはら三滝荘(平成30年度は閉鎖)
  - ・西郷郵便局
  - ・西郷地区公民館
  - ・西郷保育園(全園児13名)
  - ・西郷小学校(全校生徒33名)





牛ノ戸焼 小林 孝男



因州中井室 坂本 幸



花輪室 花井 健太



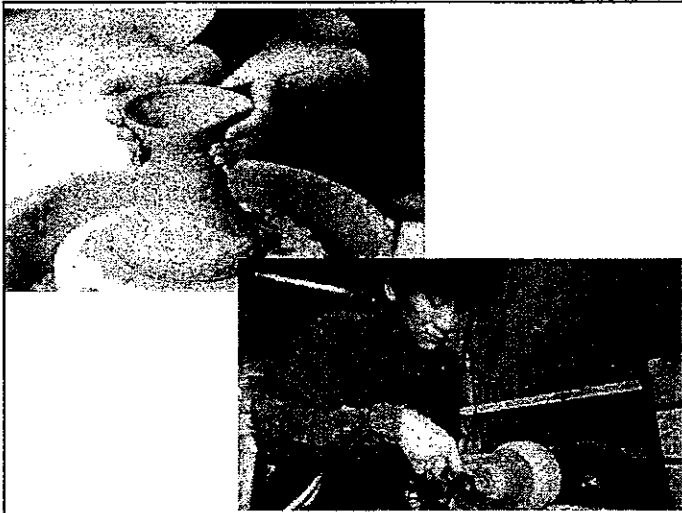
ukiroosh 矢野志郎 竹中悠記



工房このか 藤本 かおり

# 工芸の魅力

手がつくり出すモノ



大量生産・大量消費

↓  
バーチャルリアリティ

↓  
一品生産

↓  
手のぬくもり

# 工芸の魅力

一期一会



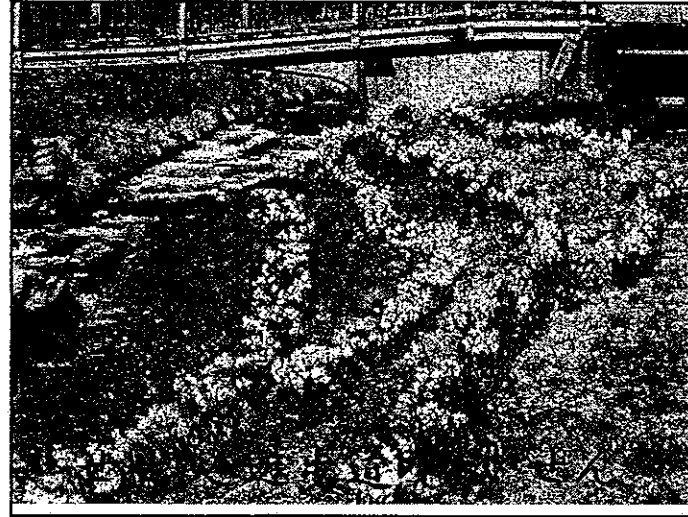
# 工芸の魅力

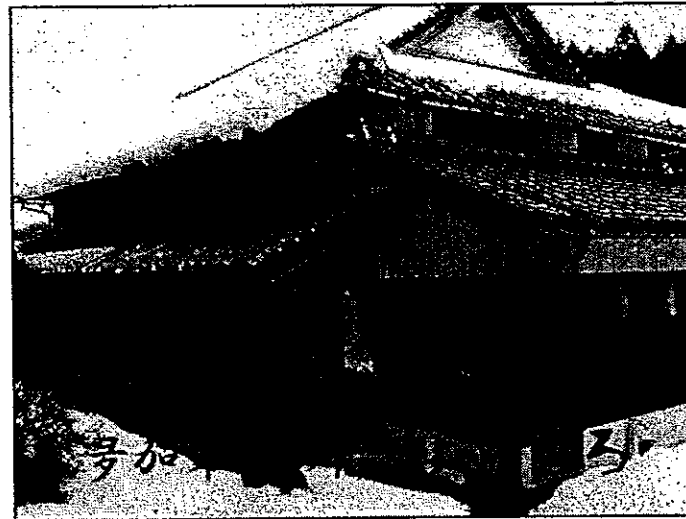
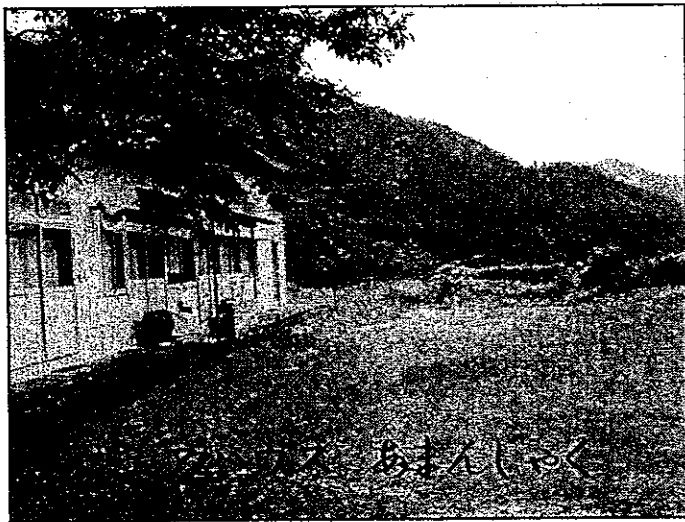
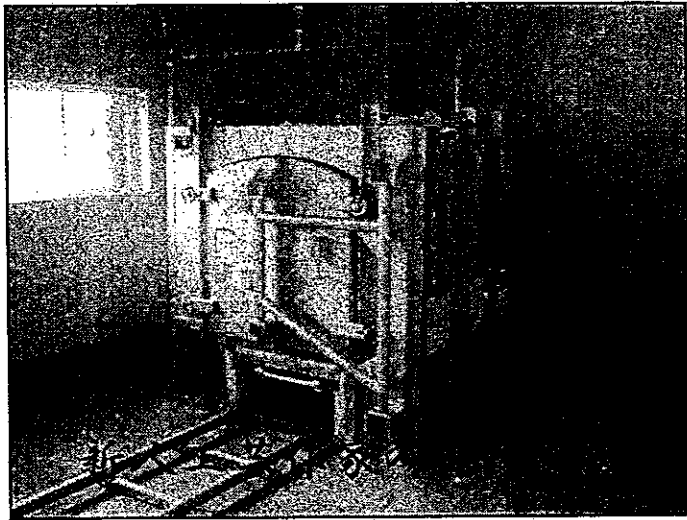
作品・ストーリー

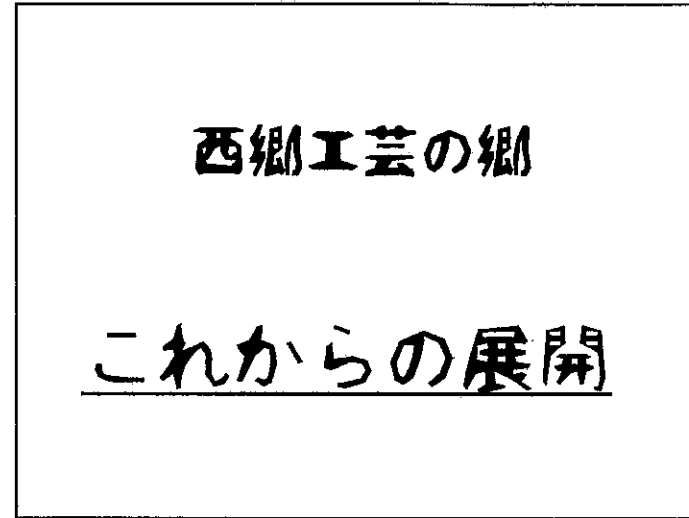
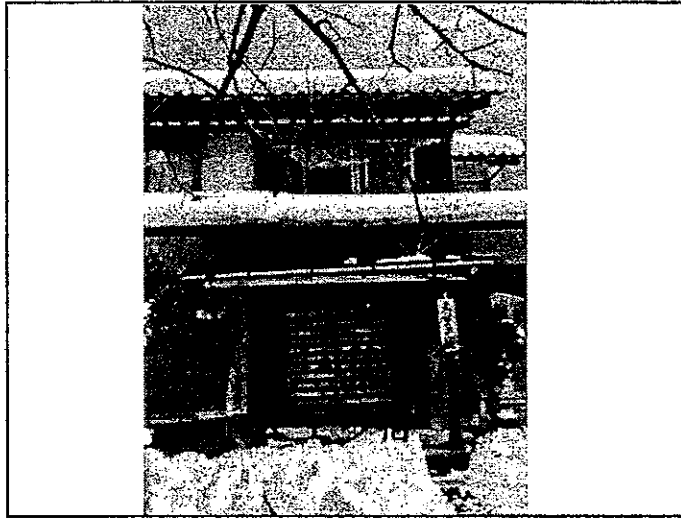


# 西郷工芸の郷の魅力

## 自然







### 沿革

- ・平成28年9月 一般社団法人 西郷工芸の郷あまじやく 設立
- ・平成28年10月 第1回西郷工芸祭り開催
- ・平成29年1月 お試し定住体験住宅開設(鳥取市より管理委託)
- ・平成29年4月 西郷工芸の郷 郷開き  
西郷地区4つめの室 花輪室 同室
- ・平成29年6月 人間国宝トークセッション
- ・平成29年10月 第2回西郷工芸祭り開催
- ・平成29年12月 鳥取環境大学と環境フォーラム開催
- ・平成30年2月 西郷工芸の郷パンフレット作成

