

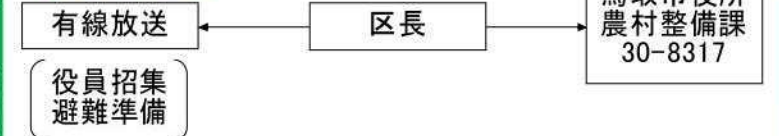
鳥取市 広岡溜池 ハザードマップ 被害想定区域と避難場所



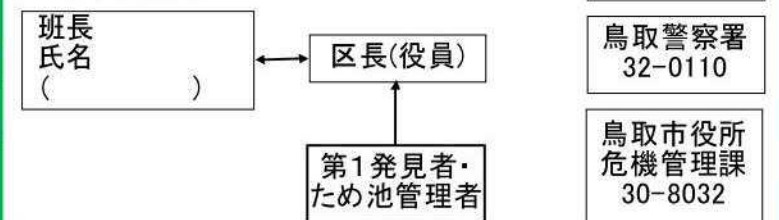
このハザードマップは、広岡地区にある広岡溜池が決壊し、全ての貯水量が一度に流出した場合を想定しています。
(集落への到達時間は、1~2分程度)

連絡体制

【警戒時】



【緊急時】



広岡溜池
98,000(m³)

大雨時に水路が
くずれそうになる



1分

一時避難所
果樹園

3分

4分

2分

避難所
香取構造改善センター

緊急避難先
香取方向

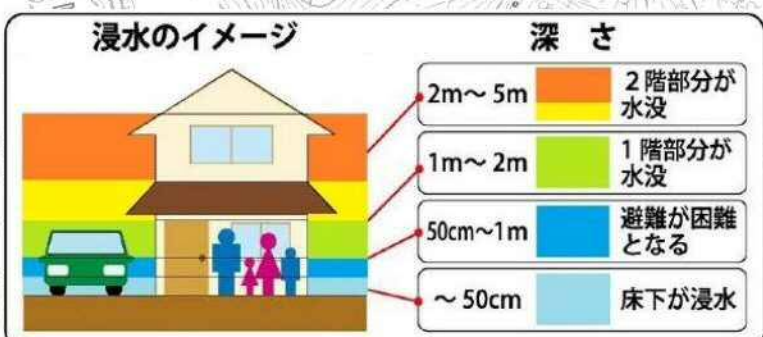
一時避難所
墓地

紙子谷構造改善センター

4.2m/秒

1.8m/秒

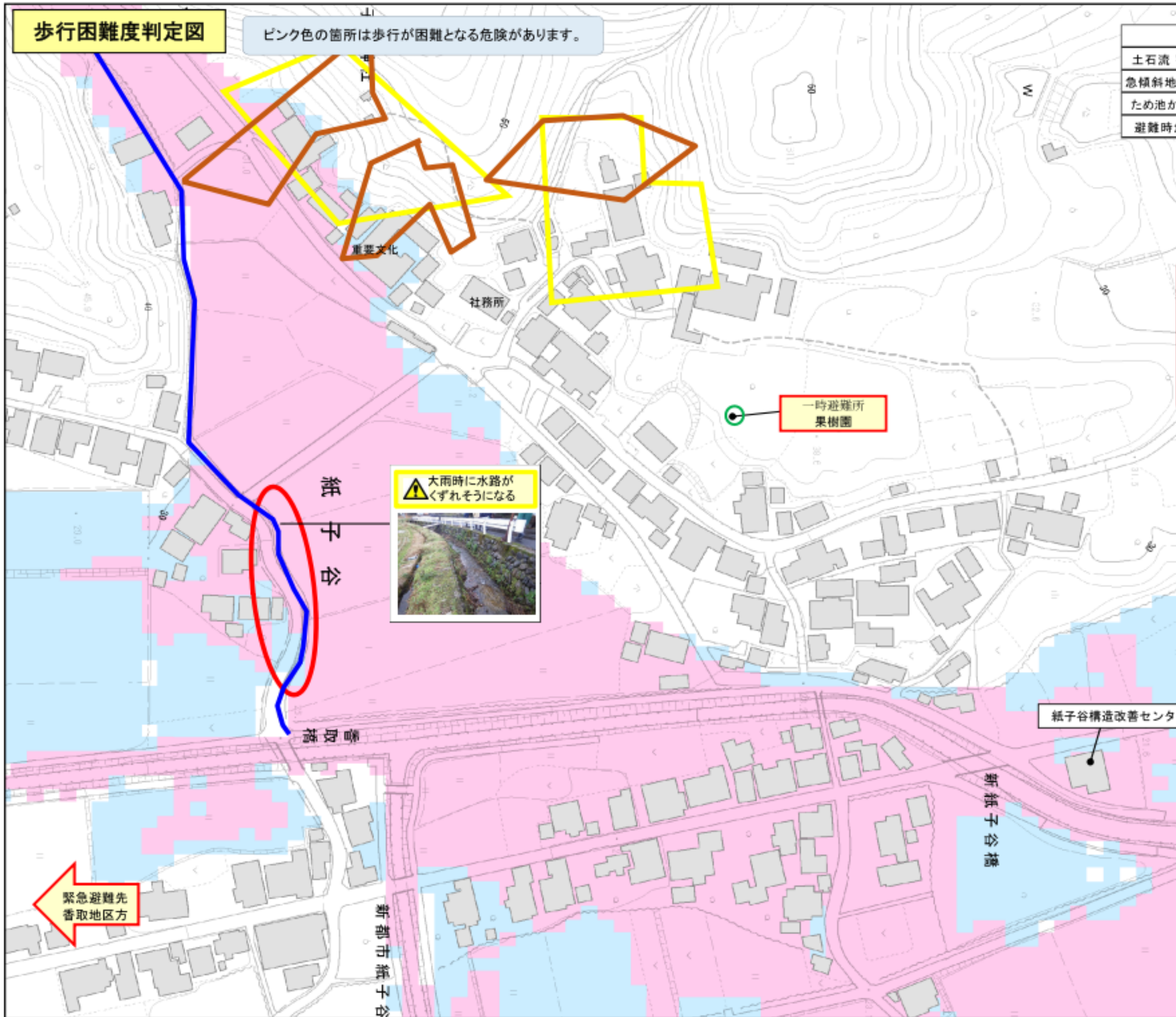
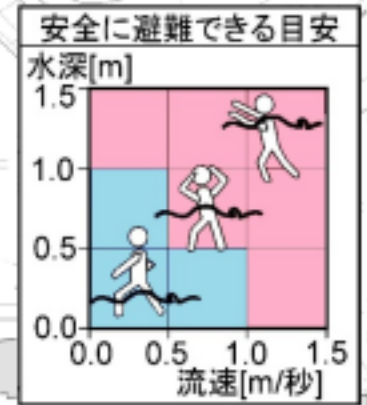
凡 例		
ため池決壊時の 想定浸水深	0.5m未満	
	0.5m~1m	
	1m~2m	
	2m~3m	
	3m~5m	
流 速		
千代川氾濫想定区域		
土石流警戒区域		
急傾斜地警戒区域		
避難場所	避難所	
	一時避難所	
避難路		



歩行困難度判定図

ピンク色の箇所は歩行が困難となる危険があります。

凡例	
土石流警戒区域	
急傾斜地警戒区域	
ため池からの流出	
避難時危険場所	



一時避難所
果樹園

紙子谷構造改善センター

新紙子谷橋

新都市紙子谷

緊急避難先
香取地区方

【注意事項】

- ◆道路が水の通り道となり、流速が増す危険があります。また、家崩により水位が増し、想定浸水深を超える可能性があります。
- ◆ブロック塀などは、壊れる可能性があるため、地震時の避難には注意が必要です。
- ◆ため池決壊後は、無理に避難しようとせず、自宅の2階で待機しましょう。(特に夜間)

【今後の課題】

- ため池の管理(使わない時は水位を下げる)
- 緊急避難時、近隣の高齢者への対応方法を考える

【わが家メモ】 家族と話したことをメモしておきましょう。

- ★避難場所(付近高台など)
災害が落ち着いたら、紙子谷構造改善センターに集まりましょう。
- ★緊急連絡先・安否確認方法
区長→班長→各個人