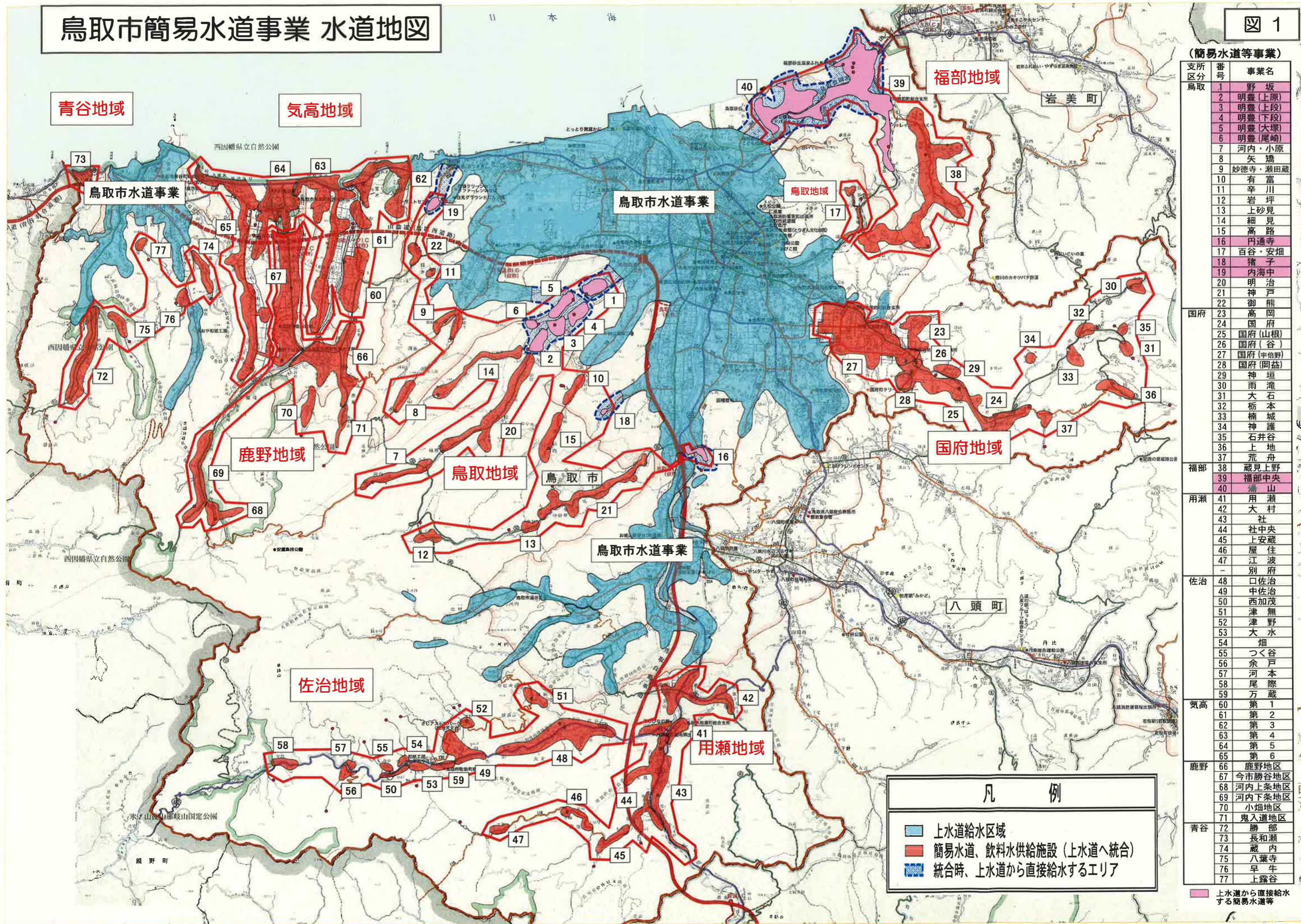


鳥取市簡易水道事業 水道地図



(簡易水道等事業)

支所 区分	番号	事業名
鳥取	1	野坂
	2	明豊(上原)
	3	明豊(上段)
	4	明豊(下段)
	5	明豊(大塚)
	6	明豊(尾崎)
	7	河内・小原
	8	矢 獺
	9	妙徳寺・瀬田蔵
	10	有 富
	11	辛 川
	12	岩 坪
	13	上砂見
	14	細 見
	15	高 路
	16	円通寺
	17	百谷・安畑
18	猪 子	
19	内海中	
20	明 治	
21	神 戸	
22	御 熊	
国府	23	高 岡
	24	国 府
	25	国府(山根)
	26	国府(谷)
	27	国府(宇島野)
	28	国府(岡益)
	29	神 垣
	30	雨 滝
	31	大 石
	32	本 城
	33	楠 城
	34	神 護
	35	石井谷
	36	上 地
	37	荒 舟
福部	38	蔵見上野
	39	福部中央
	40	湯 山
用瀬	41	用 瀬
	42	大 村
	43	社
	44	社中央
	45	上安蔵
	46	屋 住
	47	江 波
佐治	48	別 府
	49	口佐治
	50	中佐治
	51	西加茂
	52	津 無
	53	津 野
	54	大 水
	55	畑
	56	つく谷
	57	余 戸
気高	58	河 本
	59	尾 際
	60	万 蔵
	61	第 1
	62	第 2
	63	第 3
	64	第 4
	65	第 5
鹿野	66	第 6
	67	鹿野地区
	68	今市勝谷地区
	69	河内上条地区
	70	河内下条地区
	71	小畑地区
青谷	72	鬼入道地区
	73	勝 部
	74	長和瀬
	75	蔵 内
	76	八葉寺
	77	早 牛
	77	上露谷

凡 例

- 上水道給水区域
- 簡易水道、飲料水供給施設(上水道へ統合)
- 統合時、上水道から直接給水するエリア

■ 上水道から直接給水する簡易水道等