

いなば
ぴよんぴよんネット
デジタル 12ch
《8月の番組ガイド》

鳥取市広報番組
とっとり知らせたい!
TOTTORI SHIRASETAI!

市民と行政がつながるTV「とっとり知らせたい!」。さまざまな情報をお送りしています。みなさんの知らせたい!情報も待っています。

【放送】毎週金・土

「鳥取しゃんしゃん祭」や、気高町の「貝がら節祭り」、「河原町あゆ祭」など、鳥取市の夏の話題をたっぷりお届け!特集『元気です』は、傘踊りチーム「生粋」を紹介。『社長の魅力を押しましょう子!』は、すなば珈琲などを手がける「ぎんりんグループ」の社長を訪ねます。

みやっち しょうこ

f「とっとり知らせ隊」も見てね!

静止画文字情報 (音声付き)
『鳥取市からのお知らせ』【放送】毎週水・木・金・土

いなばぴよんぴよんネット
自主制作番組

農業番組『いなばアグリタイム』【放送】毎週水・木
ブドウや梨などの収穫や栽培技術情報、市内の直売所などを紹介する「買い物に行こう!」をお送りしています。

地域情報番組『とっとりウォーキング』【放送】毎週日・月
小学校新1年生を紹介する「こんにちは一年生」や華やかな舞台などの裏側に潜入する「裏側」をお送りします。

生活情報番組『ぴよんぴよんワイド』【放送】毎週火
市内各地で開催されたイベントや講演会の模様、鳥取県内のケーブルテレビ局から届いた話題をお送りします。

手話番組『手話でコミュニケーション』【放送】毎週日・月
ニュースや話題、行事、お知らせを手話や字幕で紹介します。

122ch (第2放送)
7月からぴよんぴよんネットオリジナル体操放送開始
6:00~ストレッチ 11:50~フィットネス 19:50~マッスル

※番組の放送時間や内容はホームページまたはデジタル放送の電子番組表 (EPG) をご覧ください。

情報をお寄せください!
いなばぴよんぴよんネット ☎0857-22-6111
※放送内容は予告なく変更することがあります。
番組の放送時間は、ホームページでも紹介しています。
http://www.inabapyonpyon.net

生涯学習・スポーツ課
からのお知らせ

☎第二庁舎生涯学習・スポーツ課 (〒680-8571 上魚町 39)
☎0857-20-3371 ☎0857-20-3364

第28回 鳥取市
スポーツレクリエーション祭

◆第28回 鳥取市スポーツレクリエーション祭

今年度も鳥取市スポーツレクリエーション祭が開催されます。どなたでも参加できますので、みなさん奮ってご参加ください (競技によっては、チーム申込み・年齢制限など参加資格がある競技もあります)。

と き 9月24日 (日)
【総合開会式】9:00~ 市民体育館
※17日 (日) バウンスポール
23日 (土・祝) ポウリング
30日 (土) ペタンク

| 競 技 | 会 場 |
|------------|------------------|
| グラウンド・ゴルフ* | 白兔グラウンド・ゴルフ場 |
| ペタンク | 重箱緑地公園 |
| ゲートボール* | 吉方南公園ゲートボール場 |
| ウォーキング | 市民体育館 ~吉成南周辺 |
| ドッジボール* | 美保南体育館 |
| バウンスポール | 湖南体育館 |
| ソフトバレーボール* | 気高町農業者トレーニングセンター |
| バウンドテニス | 河原町総合体育館 |
| ポウリング | 鳥取スターパウル |
| ラージボール卓球 | |
| 羽根っこゲーム | |
| 卓球バレー | 市民体育館 |
| ポッチャ | |
| ニュースポーツ体験会 | |

※個人での申込みも受け付けますが、*印の競技については、チーム申込みのみ受付を行います。
申し込み期限 9月1日 (金) 必着

平成29年度夏期巡回ラジオ体操・
みんなの体操会

朝のラジオ体操会 (NHK ラジオ第1で生放送) を次のとおり開催します。みなさん、多数ご参加ください。

と き 8月20日 (日) 開会 6:00 (開場 5:30~)
と ころ 鳥取市営美保球場 (雨天時:鳥取市民体育館)

体操指導 多胡 肇さん
ピアノ演奏 幅 しげみさん

※体操指導およびピアノ演奏は変更になる場合があります。

その他 当日は会場付近の混雑が予想されますので、自家用車でのご来場はご遠慮ください。雨天の場合は、室内履きをご持参ください。



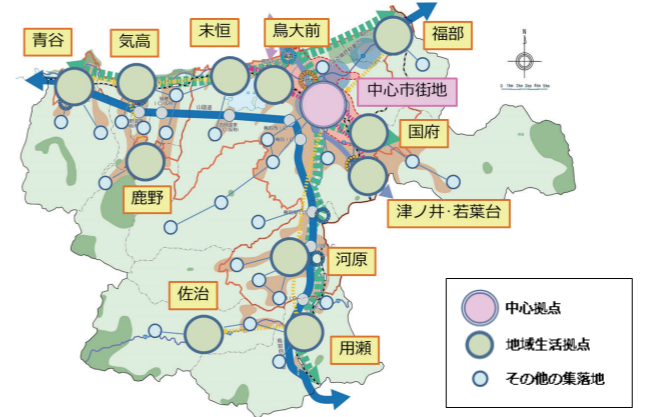
鳥取市都市計画マスタープランを策定しました

☎本庁舎都市企画課 ☎0857-20-3272 ☎0857-20-3048

鳥取市都市計画審議会および市民政策コメントなどでいただいた意見を踏まえ、このたび「鳥取市都市計画マスタープラン」を策定しました。

鳥取市都市計画マスタープランとは、近い将来、急激な人口減少が見込まれる中においても利便性の高い市民生活を維持できるよう、おおむね30年後の本市の将来像を示す重要な計画の1つです。

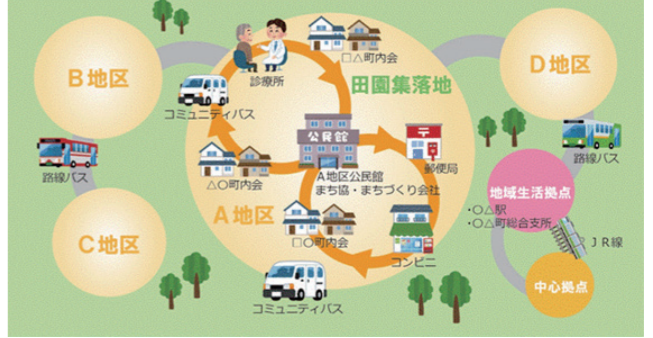
都市計画マスタープランでは、本市の市民サービスの拠点として、中心市街地を「中心拠点」、各総合支所周辺などを「地域生活拠点」と定め、各拠点や「その他の集落地」を利便性の高い公共交通ネットワークで



「多極ネットワーク型コンパクトシティ」のイメージ

つなぐ「多極ネットワーク型コンパクトシティ」を将来像としています。

- 主な見直しのポイント
- 山陰道と山陰近畿自動車道間のミッシングリンク解消など、今後の高速道路ネットワークの進展を見据えた土地利用の方針
 - 本市の持続的で均衡ある発展のため、全市域での地域コミュニティの維持などによる「安心して住み続けられる地域づくり」を新たな視点として示したこと など



「安心して住み続けられる地域づくり」のイメージ

今後は、本計画で示す「多極ネットワーク型コンパクトシティ」の実現に向けた各種施策を計画的に進め、誰もが安心して暮らしていける地域社会の実現をめざします。

『気高道の駅 (仮称)』整備の基本設計ができあがりました!

☎本庁舎都市企画課 ☎0857-20-3253 ☎0857-20-3048

平成30年末に全線開通となる山陰道鳥取西道路をきっかけとして、観光振興や地域振興、まちづくりの拠点づくりのための『気高道の駅 (仮称)』は平成31年4月 (予定) オープンをめざしています。

「癒やしと温もりを感じるリラクセステーション」をコンセプトとし、訪れる人に鳥取市西地域の豊かな地域資源、観光資源の魅力を感じていただくとともに、周辺地域の魅力をPRし、各地域へ誘導することにより西地域のにぎわいと雇用機会の創出につなげます。

また、本市全域の観光振興につながるような活用策を生み出し、経済波及効果が期待できます。
※管理運営に関しては指定管理者を平成30年度に募集予定です。

■事業概要
整備位置 鹿野町岡木 (鳥取西道路 浜村鹿野温泉 IC (仮称) 付近)
予定規模 約19,000平方メートル (駅舎部分 1,622.85平方メートル)

施設概要
駐車場: 大型車 (22台)、小型車 119台、二輪車など
駅舎: レストラン、物産販売コーナー、飲食コーナー、情報・休憩コーナー、コンビニなど
その他: 足湯、イベントスペース、ガソリンスタンドなど
※基本設計説明書は、本市公式ホームページでご確認いただけます。



『気高道の駅 (仮称)』完成イメージ