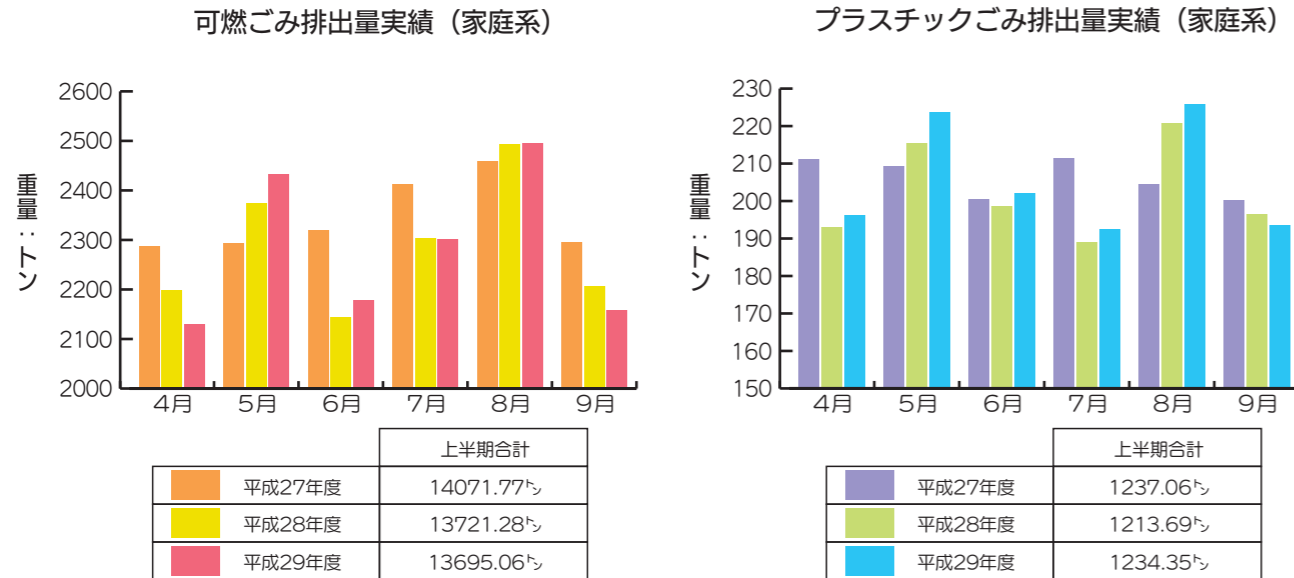


## 平成29年度上半期(4月～9月実績)の家庭ごみ排出量をお知らせします

問 本庁舎生活環境課 ☎ 0857-20-3217 ☎ 0857-20-3045

### 《家庭ごみ(可燃・プラスチック) 上半期(4月から9月) 排出量》



本市の平成29年度4月から9月までに家庭から出された可燃ごみは前年度から約26トの減量、プラスチックごみは約20トの増量となっています。引き続き、本市のさらなる減量にご協力ください。

## 河川の水質の状況をお知らせします

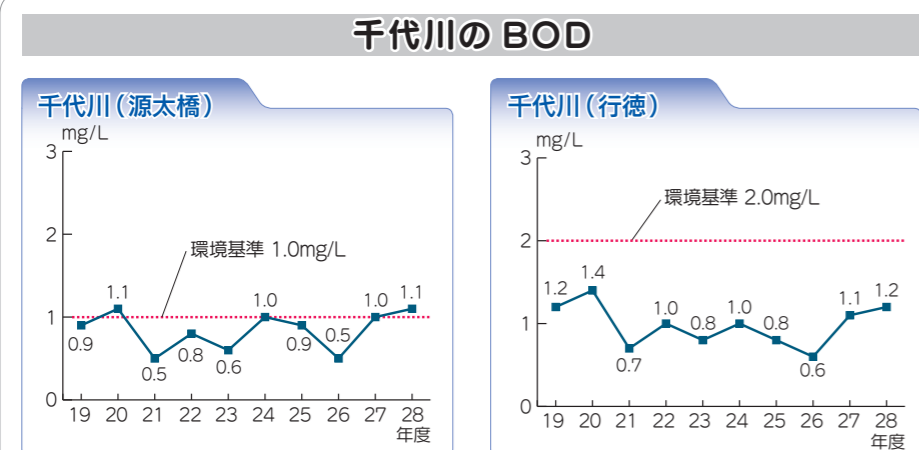
問 本庁舎生活環境課 ☎ 0857-20-3216 ☎ 0857-20-3045

本市では、市内の河川の水質調査を毎年行っています。主な河川の調査結果について、平成19年度から28年度までの10年間の状況をお知らせします。

千代川では、経年的に見ると、ほぼ環境基準を満たし、清浄な水質を維持しています。その他の川もおおむね清浄な状態を保っています。しかし、毎年市内の都市河川、水路で重油、軽油などの油類の流出事故が数件程度発生しています。その中には、家庭からの灯油・食用油が原因と思われるものも見受けられます。

清らかな水を保つためには、「今すぐできること」を一人一人が実践することが、大切です。次のようなことを実践してください。

- ・灯油、食用油などの油類を水路に流さない。
  - ・家庭の浄化槽を適切に管理する。
  - ・調理くずや食べ残しが水路に流れてしまわないよう、ろ過袋を使う。
- ※BOD(生物化学的酸素要求量) 一定時間に微生物が必要とする酸素の量。河川の汚れの目安とされ、数値が大きいほど水が汚れています。



河川名	BOD 数値
佐治川(佐治町小原)	0.7mg/L
八東川(河原町片山)	0.8mg/L
砂見川(長谷橋)	0.7mg/L
有富川(津浪橋)	0.6mg/L
大路川(西大路橋)	1.8mg/L
新袋川(面影橋)	0.9mg/L
袋川(若桜橋)	1.0mg/L
河内川(気高町宝木)	1.3mg/L
勝部川(青谷町青谷)	1.3mg/L
塩見川(福部町細川)	1.3mg/L

※有富川合流地点より上流は、BOD1.0mg/L以下、下流はBOD2.0mg/L以下の環境基準が設定されています。

## 生活環境課からのお知らせ

問 本庁舎生活環境課 ☎ 0857-20-3217 ☎ 0857-20-3045

### シリーズ4Rのひみつ 第9回

- おいしく残さず食べよう!  
【おいしい!とっとり3010食べきり運動】  
宴会時には次のことを心掛け、食べ残しを減らしましょう!  
◆参加者に合わせた料理を適量注文しましょう(好みや食べられる量など)  
◆宴会開始後30分間は、できたての料理をおいしく食べましょう

- (温かい料理は温かいうちに、冷たい料理は冷たいうちに)  
◆参加者同士で会話をしながら、楽しく食べましょう  
◆大皿料理や食べきれない料理は、みんなで分け合しましょう  
◆宴会終了前10分間は自分の席に戻り、出された料理を残さず食べましょう  
※鳥取市は『全国おいしい食べきり運動ネットワーク協議会』に参加し、食品廃棄物の削減を目指しています。

### 年末年始のごみ収集(鳥取地域)

※鳥取地域以外については総合支所だよりをご覧ください。各総合支所市民福祉課(☎12ページ)までお問い合わせください。

年末・年始・祝日のごみ収集日にあたる地区は、ごみ収集のスケジュールが次のようになります。

月日	可燃ごみ	古紙類	ペットボトル	プラスチックごみ	食品トレイ資源ごみ 小型破碎ごみ
12月23日(土) (天皇誕生日)	収集します	収集地区はありません			
12月29日(金)	収集します	収集地区はありません		お休みします	
12月30日(土)	収集します	収集地区はありません			
1月1日(月) (元日)	お休みします	お休みします ※8日(月・祝)に振替	お休みします		
1月2日(火)	お休みします	お休みします ※9日(火)に振替	お休みします		
1月3日(水)	お休みします	お休みします ※10日(水)に振替	お休みします		
1月4日(木) 以降	通常どおり収集します				
1月8日(月) (成人の日)	収集します				

- ごみを出す時は必ず収集曜日を守り、朝8時までに出してください。ただし、自然災害(台風・大雨・洪水・大雪・地震など)のおそれがある場合は、身の安全を十分配慮し、危険または困難な場合は次回の収集日(安全な日)に出すようにしてください。
- 神谷清掃工場への直接搬入は、年末は12月30日(土)12:00まで受け付けます。年始は1月4日(木)8:30からの受け付けになります。
- 環境クリーンセンターへの直接搬入は、年末は12月28日(木)16:00まで受け付けます。年始は、1月4日(木)8:30から受け付けます。

- 大型ごみ受付センターは、年末は12月28日(木)16:30まで受け付けます。年始は、1月4日(木)8:30からの受け付けになります。

### 乾電池・蛍光灯の収集

2月  
他のごみと区別し、それぞれ別の透明または半透明な袋などに入れ、2月1日(木)～7日(水)の小型破碎ごみの収集日(鳥取地域)にごみステーションに出してください。蛍光灯は購入時のケースに入れるなど、壊れないようにしてください。

### 第60回鳥取市民体育祭総合成績

問 第二庁舎生涯学習・スポーツ課  
☎ 0857-20-3371 ☎ 0857-20-3364

第60回鳥取市民体育祭は、全19種目で熱い戦いが繰り広げられました。総合成績上位6位までの結果は次のとおりです。ご参加ありがとうございました。※成績の詳細は、本市公式ホームページをご覧ください。

順位	Aグループ	Bグループ	Cグループ
1位	面影校区	津ノ井校区	修立校区
2位	末恒校区	宮ノ下校区	遷喬校区
3位	浜坂校区	中ノ郷校区	倉田校区
4位	醇風校区	富桑校区	東郷校区
5位	美保校区	大正校区	明治校区
6位	美保南校区	久松校区	宝木校区