

三新塔あきば協議会

島根県雲南市木次町木次446-2
三新塔交流センター内
電話/FAX 0854-42-2574
Email sanshi-c@bs.kkm.ne.jp

三新塔あきば

三新塔あきば
鉄道の開通に合わせて発展した町



三：三日市地区

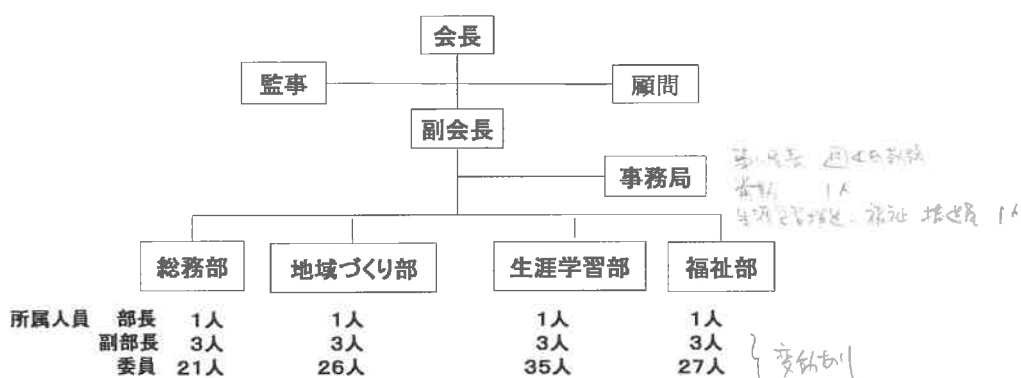
新：新町地区

塔：塔の村地区

三新塔

300世帯
1000人
高齢率 41.58% 429
37% 423

三新塔あきば協議会組織図



地域計画 1726.27.28 2017.10.27

あつぼでも
安心・安全な町

三軒越地区
17年度計
141世帯
887名
平成29年3月作成

三軒越あまきほ協議会 街づくりプラン

1
安心・安全な町
自主防災活動の強化に取り組みます
子ども見守り活動の強化に取り組みます
交通事故防止に取り組みます

2
高齢者と子育て世代にやさしい町
高齢者の見守り活動に取り組みます
子育てするなら空泊が、の実現に取り組みます
地域みんなで子育てに取り組みます

3
楽しく活気のある町
子どもから高齢者まで各世代が楽しく、
いきいきとした会話ができるよう取り組みます
健康づくり・文化・スポーツ活動に取り組みます
地域のお祭りの盛り上げに取り組みます

町づくりプランで掲げたのは、

- 1 安心安全なまち
- 2 高齢者と子育て世代にやさしい町
- 3 楽しく活気のある町

大切にしたのは 「人と人とのつながり」

平成29年度三新塔あきば協議会事業

総務部	総務部事業	7 6事業
地域づくり部	にぎわい創造事業	3事業
	環境整備事業	2事業
生涯学習部	子ども支援事業	5事業
	健康増進事業	4事業
	教養文化事業	4事業
福祉部	福祉事業	8事業



丸5年 新倉村
歩道の生活館成金に对应
2階約300平方(4件160平方)
エンカウ市視察

元カラ屋





毎月3回 住民の交流の場として生まれ変わりました。



演奏会や講演会など、イベントを併せることで多くの方が参加して

7/20 22A











調査したことを地図に書き込んで安全マップ作成中です。



出来上がった安全マップを班ごとに発表します。



町づくりは熱意と情熱
目的を明確に 仲間を増やすこと