

■夜間・休日急患診療所【内科、小児科】

と き 夜間（毎日）19:00～22:00
日曜・祝休日 9:00～17:00
※12月30日（日）～1月3日（木）は
昼間も開業
と ころ 急患診療所（富安一丁目東部医師会館前）
☎ 東部医師会 急患診療所 ☎ 0857-22-2782
（診療時間内のみ）

■休日急患歯科診療所

と き 日曜・祝休日 10:00～16:00
※12月30日（日）～1月3日（木）は開業
ただし1月1日（火）は13:00～16:00
と ころ 東部歯科医師会
（富安二丁目 歯科技工専門学校内）
☎ 東部歯科医師会 ☎ 0857-23-3197

※救急医療は、夜間や休日などに急病やケガですぐ治療が必要な患者さんのために
整備されています。あくまで緊急事態に備えるもので、限られた医療スタッフで
運営されています。なるべく医療機関の通常の診療時間内に受診しましょう。

休日救急当番病院・休日開局薬局

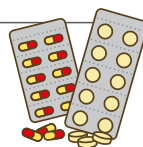
※当月分と、翌月の7日までの情報を掲載しています。
※やむを得ず当番を変更する場合がありますので、当日の新聞などでご確認ください。

■休日救急当番病院（8:30～翌8:30） ※入院治療を要するような重い病気やケガの患者さんを受け入れるための当番病院です。

県立中央病院（江津 730） ☎ 0857-26-2271	12月23日（祝）、1月1日（祝）、 6日（日）	生協病院（末広温泉町 458） ☎ 0857-24-7251	12月2日（日）、24日（振）、 1月2日（水）
市立病院（的場一丁目 1） ☎ 0857-37-1522	12月8日（土）、16日（日）、 31日（月）	鳥取赤十字病院（尚徳町 117） ☎ 0857-24-8111	12月9日（日）、30日（日）、 1月3日（木）

■休日に開局している薬局

鳥取県薬剤師会休日夜間薬局 （富安一丁目 58-1） ☎ 0857-50-1583 9:00～17:00	12月2日（日）、9日（日）、 16日（日）、23日（祝）、 24日（振）、30日（日）、 31日（月）、1月1日（祝）、 2日（水）、3日（木）、6日（日）	ドラッグストアエーススーパーモール 鳥取店（古海 590-1） ☎ 0857-39-8710 9:00～20:00 ※1月2・3日は開局時間未定	12月9日（日）、23日（祝）、 30日（日）、1月2日（水）、 3日（木）、6日（日）
イオン薬局鳥取店（天神町 1） ☎ 0857-21-3029 9:00～21:00	12月9日（日）、16日（日）、 30日（日）、1月1日（祝）、 2日（水）、3日（木）、6日（日）	イオン薬局鳥取北店（晩稲 100-1） ☎ 0857-38-3305 9:00～21:00	12月2日（日）、16日（日）、 23日（祝）、31日（月）、 1月1日（祝）、2日（水）、 3日（木）、6日（日）
ひまわり薬局（末広温泉町 574） ☎ 0857-21-9691 8:30～19:00	12月2日（日）、24日（振）	よつば薬局（里仁 53-7） ☎ 0857-30-3300 8:30～19:00	12月24日（振）、31日（月）、 1月1日（祝）、2日（水）、3 日（木）
徳吉薬局日赤前（尚徳町 114-6） ☎ 0857-51-1822 8:30～17:00	1月1日（祝）、2日（水）、 3日（木）、6日（日）	イヌイ薬局宮長店（宮長 276-2） ☎ 0857-53-5805 9:00～18:00	1月2日（水）、3日（木）
鳥取中央薬局（末広温泉町 362） ☎ 0857-24-0154 9:00～22:00	1月3日（木）		



気軽に健康チェックしてみませんか？

■お気軽健康チェック ※先着順・電話受付・無料

と き 12月14日（金）13:00～15:30
と ころ 駅南庁舎第一会議室 定員 10人
内 容 HbA1c、肺年齢、血圧などの測定、栄養
や運動の講話など
対 象 本市に住所を有する人（現在糖尿病で治療中
の人、糖尿病の治療が必要であると判定さ
れている人は除く）※今年度1人1回限り
申込み 12月5日（水）8:30～
☎ 駅南庁舎医療費適正化推進室
☎ 0857-20-3441 ☎ 0857-20-3407

毎月22日は「にこにこデー」です あいさつであつたか ふれあいまちづくり

一日の最初の挨拶の「おはよう
ございます」と感謝の気持ちの「あ
りがとうございます」を大切にし
ています。

心ふれあう第一歩のにこにこ
（^o^）あいさつ演劇と紙芝居公演
のご要望は問い合わせ先まで。

☎ さざんか会館中央保健センター
☎ 0857-20-3194



今月のにっこりさん
まつい まさみ
栞井光雄さん

1月の鳥取地域の健診・予防接種など

乳幼児健康診査

受付 [さざんか] 12:25～14:00 [鳥取東] 12:40～13:20
健診開始 12:50～ ※健診の受付は、来られた順番に行います。

区分	対象児	と き	
		さざんか会館	鳥取東健康福祉センター
6カ月児	H30年6月生	15日（火）～17日（木）	8日（火）
1歳6カ月児	H29年6月生	22日（火）～24日（木）	18日（金）
3歳児	H27年12月生	29日（火）～31日（木）	25日（金）
2歳児歯科 および フッ化物塗布	H28年12月生	10日（木） 12:45～14:00受付	11日（金） 13:00～14:00受付
		9日（水）13:30～	15日（火）13:30～
離乳食 講習会 ※要申込	5～6カ月児	9日（水）13:30～	15日（火）13:30～
	9～12カ月児	25日（金）13:30～	

※東中学校区、桜ヶ丘中学校区のお子さんの乳幼児健康診査は鳥
取東健康福祉センター（国府町総合支所内）で行っています。
※離乳食講習会申込み開始日：12月3日（月）

集団検診（特定健診・がん検診）のご案内

◆特定健診・がん検診

対象者
特定健診：40～74歳の国保加入者
胃・肺・大腸がん：40歳以上
子宮頸がん：20歳以上の女性
乳がん：40歳以上の女性（2年に1回）
骨粗しょう症予防：25歳以上の女性
※特定・胃・乳・子宮は健診推進室に要予約。
《検診日程》

とき(1月)	と ころ	健診内容	受付時間
7日(月)★	鳥取県 保健事業団	子乳骨大	13:30～14:20
11日(金)		特胃肺大子乳	13:30～14:30
18日(金)★		子乳骨大	13:30～14:20
21日(月)★		子乳骨大	13:30～14:20
25日(金)★		子乳骨大	13:30～14:20
28日(月)		特胃肺大	13:30～14:30

★：レディース検診の日（大腸がん検診も可）

☎ さざんか会館健診推進室
☎ 0857-20-0320
☎ 0857-20-3915

インターネットで鳥取市
集団検診の予約ができます！



健康講演会・講習会のご案内

【第55回市民医療講演会】

地域包括ケアシステムシンポジウム

と き 12月16日（日）13:30～15:00
と ころ さざんか会館5階 大会議室
参加費 無料 ※事前申込み不要
内 容
テーマ「住み慣れた街で暮らすために」

演題：「地域包括ケア病棟って知って
いますか？」

講師：足立誠司（市立病院地域医療総
合支援センター長）

演題：「地域包括ケア病棟の支援の実際」
～在宅療養生活へ移行するために～

講師：岡本由美（市立病院看護師長）

☎ 市立病院地域医療総合支援センター
☎ 0857-37-1522（代）
☎ 0857-37-1558

※12月分は11月号に掲載していま
す。

BCG接種

対象児 下記および生後12カ月未
満で未接種の乳児
受 付 13:00～14:00
と ころ さざんか会館

と き	対 象 児
11日(金)	30年7月 1日～15日生
18日(金)	30年7月 16日～31日生

※生後12カ月までに接種できない
場合は、中央保健センターにご相談
ください。

さざんか会館の駐車場が満車の場
合は、駅南庁舎駐車場（3時間ま
で無料）をご利用ください。どち
らの駐車場も駐車券が発行されま
すので、受付で提示してください。

休日健診【完全予約制】

予約先：健診推進室
※大腸がん：採便容器を事前に送付。
お早めに
お申込み下さい。

と ころ 鳥取県保健事業団健診センター

とき(1月)	健診内容	受付時間
12日(土)	特定健診・ 肝炎・胃・肺・大腸・ 子宮頸・乳	8:30～10:30
	子宮頸・乳・大腸	13:30～14:20

☎ 健診推進室
☎ 0857-20-0320 ☎ 0857-20-3915

献血バス（400ミリリットル）日程

と き(12月)	と ころ
17日(月)	10:30～17:00 鳥取大学

※血液の需要・供給状況により、予定
していた献血を実施しない場合があ
ります。

☎ 鳥取県赤十字血液センター
☎ 0857-24-8101

- 鳥取市保健所
（さざんか会館 2階）
障がい者支援課
☎ 0857-22-5616
☎ 0857-22-5670
健康支援課
☎ 0857-22-5694
☎ 0857-22-5669
中央保健センター
（さざんか会館 4階）
☎ 0857-20-3199
予防接種
☎ 0857-20-3191
乳幼児健康診査など
☎ 0857-20-3196
子育て相談ダイヤル
☎ 0857-20-3203
中央保健センター健診推進室
（さざんか会館 3階）
健診・がん検診など
☎ 0857-20-0320
☎ 0857-20-3915
こども家庭相談センター
（さざんか会館 3階）
子育て相談ダイヤル
☎ 0857-36-0505
☎ 0857-20-0144
国府町総合支所市民福祉課
☎ 0857-39-0557
☎ 0857-27-3064
福部町総合支所市民福祉課
☎ 0857-75-2812
☎ 0857-74-3714
河原町総合支所市民福祉課
☎ 0858-76-3113
☎ 0858-85-0672
用瀬町総合支所市民福祉課
☎ 0858-87-3781
☎ 0858-87-2270
佐治町総合支所市民福祉課
☎ 0858-88-0212
☎ 0858-89-1552
気高町総合支所市民福祉課
☎ 0857-82-3159
☎ 0857-82-1067
鹿野町総合支所市民福祉課
☎ 0857-84-2013
☎ 0857-84-2598
青谷町総合支所市民福祉課
☎ 0857-85-0012
☎ 0857-85-1049
鳥取東健康福祉センター
（国府町総合支所）
予防接種・健診など
☎ 0857-25-5008
☎ 0857-25-5023
高齢者の介護相談など
☎ 0857-25-5021
☎ 0857-25-5023
中央地域包括支援センター
（駅南庁舎 1階）
☎ 0857-20-3457
☎ 0857-20-3404
こやま地域包括支援センター
（学習・交流センター 2階）
☎ 0857-32-2727
☎ 0857-31-3270
南地域包括支援センター
（用瀬地区保健センター）
☎ 0858-76-2351
☎ 0858-76-2352
西地域包括支援センター
（気高地区保健センター）
☎ 0857-82-6571
☎ 0857-82-6572