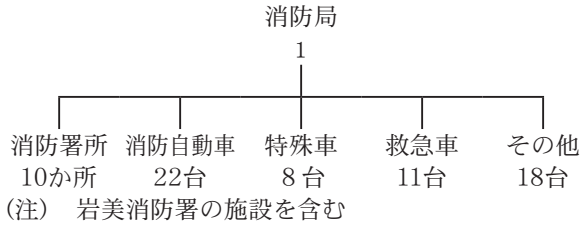


# 1 1 治 安

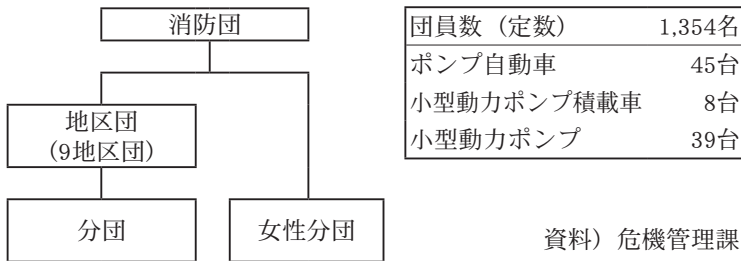
## 1 1 - 1 消防施設一覧 (平成30年4月末)

(鳥取県東部広域行政管理組合消防局鳥取市管内)



資料) 消防局

## 1 1 - 2 鳥取市消防団



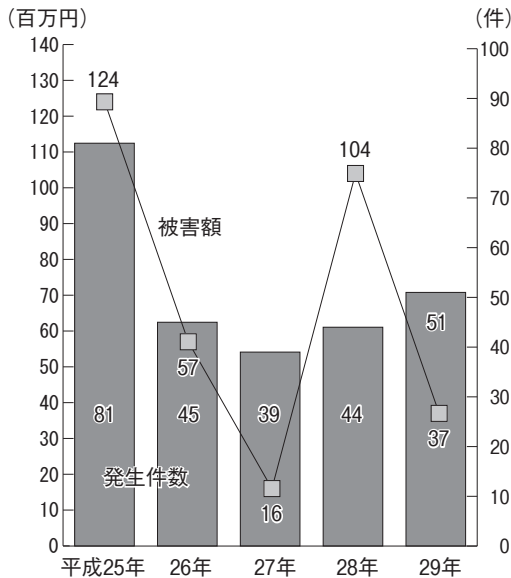
資料) 危機管理課

## 1 1 - 3 救急車事故種別出動状況 (平成29年)

	件数 (件)	割合 (%)
急病	5,945	73.8%
一般負傷	1,172	14.5%
交通事故	551	6.8%
運動競技	74	0.9%
労働災害	74	0.9%
自損行為	68	0.8%
火災・水難	53	0.7%
加害	24	0.3%
その他	102	1.3%
総計	8,063	100%

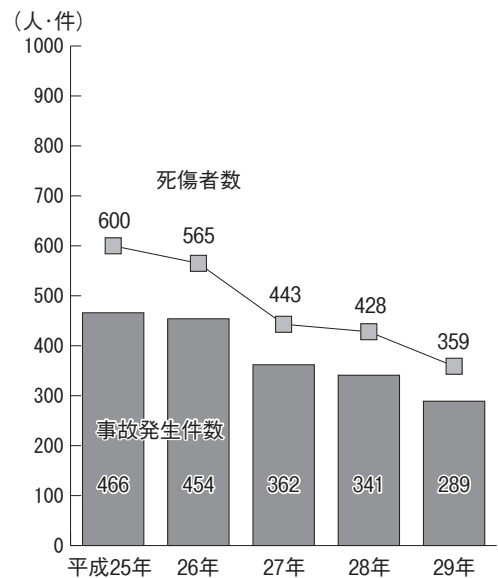
資料) 消防局

## 1 1 - 4 火災発生件数と被害額



資料) 消防局

## 1 1 - 5 交通事故発生件数と死傷者数



資料) 鳥取県警察本部

## 1 1 - 6 平成29年犯罪件数 (認知件数)

罪種別		件数	罪種別		件数	罪種別		件数	罪種別		件数
凶悪犯	殺人	1	粗暴犯	暴行	33	知能犯	詐欺	66	風俗犯	賭博	0
	強盗	4		傷害	35		その他	わいせつ		10	
	放火	0		恐喝・脅迫	7			その他の刑法犯		117	
	強制性交等	3	窃盗	711	総数		997				

資料) 鳥取県警察本部