

鳥取市移住・交流情報ガーデン 永楽温泉町 109 番地
☎ 0857-30-6631 ☎ 0857-30-6662

3月の休館日：4・11・18・25（月）
開館時間 10:00～18:00（土・日・祝は17:00まで）

仕事の相談会

専門スタッフが仕事の相談に対応します。
と き 3月7日（木）13:00～15:00
※前日までに要予約

鳥取ふるさとUI（友愛）会交流会

移住して、炭づくり会社を起業された人のお話を聞きます。

と き 3月10日（日）13:00～15:00
講 師 徳本修一さん（SUNiN 製炭工業（株）取締役）
参加料 100円（お茶やお菓子付） ※前日までに要予約

住まいの相談会

とっとり暮らし住宅相談員がお住まい探しの相談に応じます。空き家を提供したい人もご参加ください。
と き 3月12日（火）13:00～15:00
※前日までに要予約

あおや和紙工房 青谷町山根 313
☎ 0857-86-6060 ☎ 0857-86-6061

3月の休館日：4・11・18・25（月）
入館料 常設展入館無料 開館時間 9:00～17:00

**★企画展「第15回因州和紙あかり展」
3月24日（日）まで**

あおや郷土館 青谷町青谷 2990-4
☎・☎ 0857-85-2351

3月の休館日：4・11・18（月）・22（金）・25（月）
入館料 無料 開館時間 9:00～17:00

**★鳥取市鹿野町収蔵品展
3月24日（日）まで**



中谷晃「運さ日」
(鳥取市立鹿野学園蔵)



**公益財団法人 渡辺美術館
収蔵品調査記念展**

と き 3月1日（金）～25日（月）
休 館 日：毎週火曜日（祝日の場合開館翌日休館）
開館時間：10:00～17:00（月・水・木・金は15:00まで）
入館料（上記期間中）

- 一 般 900円
- 高 校 生 500円
- 障がい者 400円
- 小・中学生 300円

☎ 渡辺美術館（覚寺55番地）
☎ 0857-24-1152



さじアストロパーク 佐治町高山 1071-1
☎ 0858-89-1011 ☎ 0858-88-0103

3月の休館日：4・11（月）、18・19（月・火）、22（金）、25日（月）
入館料 一般 300円、中学生以下無料 開館時間 9:00～21:00

プラネタリウムオリジナル番組「星取絶景」上映中

「星取県」の星空の魅力を、実写の星空をふんだんに使って紹介するオリジナル番組。
と き 6月16日（日）まで平日3回、土日祝4回投影
観覧料 一般（高校生以上）600円 ※入館料込み
小人（小中学生）200円

因幡万葉歴史館 国府町町屋 726
☎ 0857-26-1780 ☎ 0857-26-1781

3月の休館日：4・11・18（月）・22（金）・25（月）
常設展入館料 一般 300円、高校生以下・65歳以上無料
開館時間 9:00～17:00 ※入館は閉館時刻の30分前まで

香道体験講座

香道とは香りを楽しむことを基本とした、茶道や華道と同じ日本の伝統的な芸事です。初心者でも気軽にご参加いただけますので、香りをききながらゆっくりとした時をお過ごしください。

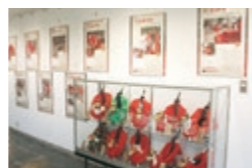


と き 3月17日（日）10:00～、13:00～
（1時間30分程度）

講 師 小泉幸子さん（志野流香道鳥取教場）
定 員 各回15人 ※要申込み
参加料 500円（お抹茶・菓子付）

麒麟獅子常設展示のコーナーを新設

鳥取県東部から兵庫県西部に広がる民俗芸能・麒麟獅子について、パネルや獅子の人形などで紹介する常設展示のコーナーを新設。



と ころ 天平ろまんホールロビー
観覧料 常設展示の観覧料でご覧いただけます。

お城山展望台 河原城 河原町谷一木 1011
☎ 0858-85-0046 ☎ 0858-85-1946

3月の休館日：4・11・18・25（月）
入館料 一般 250円 開館時間 9:30～17:00
※最終入館 16:30

ちりめんて染る手仕事展 ～つるし飾りと押絵～

若葉台地区公民館で活動する鍛冶谷君子さんの個展。明治・大正の貴重なちりめんや緋で四季折々を描いた温かい作品展。
と き 3月3日（日）～4月14日（日）

文化センター 吉方温泉三丁目 701
（文化ホール・子ども科学館）☎ 0857-27-5181 ☎ 0857-27-5154

第37回マジックショー

マジック教室受講生によるマジックの披露。
と き 3月3日（日）14:00～
と ころ 鳥取市文化ホール
入場料 無料

青谷上寺地遺跡 展示館 青谷町青谷 4064
☎ 0857-85-0841 ☎ 0857-85-0844

3月の休館日：4・11・18（月）・22（金）・25（月）
入館料 無料 開館時間 9:00～17:00 ※最終入館 16:30

展示解説

2月に行った常設展示リニューアルにともない、展示解説をします。
と き 3月23日（土）10:00～11:00、14:00～15:00
参加料 無料 ※予約不要

福祉文化会館 西町二丁目 311
☎ 0857-24-6766 ☎ 0857-24-3905

春の洋らん展（鳥取蘭友会）

と き 3月29日（金）～31日（日）

鳥取市歴史博物館 やまびこ館 上町 88
☎ 0857-23-2140 ☎ 0857-23-2149

3月の休館日：4・11・18（月）・22（金）・25（月）
常設展入館料 一般 300円、高校生以下・65歳以上無料
開館時間 9:00～17:00 ※入館は閉館時刻の30分前まで

**★3月23・24日（土・日）は入館無料
★用瀬MOCHIGASE～鳥取市用瀬郷土歴史館
収蔵資料展示～後期 3月24日（日）まで**

占領期の鳥取を学ぶ会 平成30年度報告会

英文レポートの解説作業を通して明らかとなった占領軍と人々の暮らしについて、参加者がそれぞれの視点から報告します。

と き 3月9日（土）13:30～16:00
参加料 無料 ※予約不要 定 員 先着70人

基調講演「占領期の地域史資料とGHQ文書」
講 師 長 志珠絵さん（神戸大学国際文化学部研究科教授）

春爛漫 やまびこ文化祭

佐々木まゆみソプラノ・コンサート

クラシックから耳なじみのある曲まで、音楽の素敵なひとときをお楽しみください。

と き 3月23日（土）
14:00～14:50

参加料 無料 ※予約不要
定 員 先着60人



佐々木まゆみさん 新田恵理子さん
(ピアノ)

ことり舎映画上映会

気高町を拠点に『創る人』と『地域』をつなぐ活動をしていることり舎の作品「ここにある、こころの唄」と「大タブの木のうで」の2つを上映。

と き 3月24日（日）11:00～12:00、14:00～15:30
参加料 無料 ※予約不要 定 員 先着60人

「アンコロ」と「用瀬茶」のお・も・て・な・し

お茶の産地として有名な用瀬町の「用瀬茶」と近年復活した用瀬の和菓子「アンコロ」のふるまい。

と き 3月23日（土）・24日（日）10:00～
※各日先着120人

東井神社 麒麟獅子舞

東井神社（用瀬町用瀬）獅子連による奉納の舞の披露。
と き 3月24日（日）10:30～10:50



わらべ館 西町三丁目 202
☎ 0857-22-7070 ☎ 0857-22-3030

3月の休館日：20（水）
入館料 一般 500円、高校生以下無料 開館時間 9:00～17:00

**企画展「海を越えたメロディ」関連イベント
外国生まれのこどもうたコンサート**

外国生まれの作品を歌とお話で紹介。
曲目「大きな古時計」「仰げば尊し」ほか
出演：渡邊寛智（バス）、渡邊芳恵（ピアノ）
と き 3月3日（日）14:00～14:50 ※要入館料

西川禎一 おひとり座 ばあさんの一人語り

明治・大正・昭和を生きた女の一生の一端を、笑いと涙で語る大人向け人形芝居。
と き 3月6日（水）14:00～15:00
定 員 80人 ※要入館料・要申込み（申込受付中）

栗コーダーカルテット&ビューティフルハミングバード わらべ館 春のファミリーコンサート

NHK Eテレ「ピタゴラスイッチ」でおなじみの、栗コーダーカルテットがやってくる。

と き 3月23日（土）
11:00～12:00

と ころ 鳥取市民会館
※専用チケット（全席指定）
大人 1000円、友の会会員・障がい者 500円、
3歳以上高校生以下 200円、2歳以下ひざ上観賞無料



パレットとっとり 市民交流ホール 弥生町 323-1
☎ 0857-39-2555 ☎ 0857-39-2550

3月は休館しません
開館時間 9:00～18:00

いのちみつめて 講演会

と き 3月2日（土）14:00～
入場料 1500円
問：川本 ☎ 0857-51-8050

仁風閣・宝扇庵 東町二丁目 121
☎・☎ 0857-26-3595

3月の休館日：4・11・18（月）・22（金）・25（月）
入館料 一般 150円、高校生以下・65歳以上無料
開館時間 9:00～17:00 ※入館は閉館時刻の30分前まで

**弦楽四重奏団によるスプリングコンサート
in 仁風閣**

カプリス弦楽四重奏団による春のクラシックタイム。
と き 3月24日（日）13:30～14:30
定 員 50人 ※当日先着順
観覧料 無料 ※要入館料