

【付録】

歴代三役・歴代正副議長・現市議会議員

1 歴代市長

歴代	氏名	就任年月日	歴代	氏名	就任年月日	歴代	氏名	就任年月日
1	岡崎平内	明22.11.15	8	山内虎蔵	大 8. 7.18	15	入江 昶	昭26. 3.12
2	田中政春	" 23. 5.23	9	山村英太郎	" 12.11. 1	16	高田 勇	" 34. 2.26
3	天野祐治	" 34. 5.17	10	楠城嘉一	昭 2.12.20	17	金田裕夫	" 46. 2.26
4	尾崎武久	" 37. 8.16	11	井上光美	" 14.12.20	18	西尾 優	" 58. 2.26
5	藤岡直蔵	" 39.12.11	12	吉村哲三	" 18.12.20	19	西尾 迢富	平 2. 4.16
6	内海 淡	大 5.12.12	13	竹田平一	" 22. 4. 8	20	竹内 功	" 14. 4.15
7	入江 澄	" 8. 2. 3	14	森中豊治	" 24. 5. 9	21	深澤義彦	" 26. 4.15

2 歴代助役（副市長）

歴代	氏名	就任年月日	歴代	氏名	就任年月日	歴代	氏名	就任年月日
1	瀧 七蔵	明22.11.26	10	八村信三	昭16. 4. 2	19	金子英夫	昭54. 5. 1
2	青木 幹	" 25. 3.14	11	西村輝一	" 19. 1.22	20	西尾 迢富	" 62. 5. 1
3	尾崎武久	" 26. 4.27	12	吉村信義	" 19. 1.22	21	影井潔巳	平 2. 7. 1
4	鳩谷兼次	" 37. 9. 9	13	田中至孝	" 22. 5.26	22	岸本 晟	" 10. 7. 1
5	山内虎蔵	" 43. 1.10	14	浜崎敏造	" 24. 8. 5	23	石谷雅文	" 14. 7. 1
6	大村正義	大 9. 1.16	15	内田三之助	" 28. 9. 1	24	林 由紀子	" 16.11. 1
7	近池利勝	" 10. 2.19	16	佐々木隆温	" 34. 4. 8	25	深澤義彦	" 18. 7. 1
8	坪崎信正	" 13.10.16	17	羽場利平	" 42. 5. 1	26	羽場恭一	" 26. 7. 1
9	高田伝三	昭 3.12.11	18	大森右一	" 46. 5. 1			

(注1) 平成14年7月1日から呼称を「副市長」に変更 (注2) 平成16年11月1日から「副市長2人制」に変更

(注3) 平成19年4月1日から副市長制度開始

3 歴代収入役

歴代	氏名	就任年月日	歴代	氏名	就任年月日	歴代	氏名	就任年月日
1	河崎鉄蔵	明22.12. 4	8	西尾紘平	昭16. 4. 2	15	安藤道夫	昭54. 5. 1
2	岩田豊馬	" 25. 3.17	9	前田政利	" 23. 4.10	16	宮本清美	" 62. 5. 1
3	小谷甚次郎	" 39.11.17	10	徳田忠雄	" 24. 3.31	17	朝倉 晋	平 3. 5. 1
4	山根 貞	" 40.11.25	11	橋浦雄太郎	" 32. 4. 1	18	小林正春	" 11. 5. 1
5	榊田八次郎	大 4. 8. 5	12	羽場利平	" 36. 4. 1	19	九鬼利次	" 13. 4. 1
6	吉村欣二	昭 2.11.28	13	村上喜助	" 42. 5. 1	20	中島 稔	" 16. 3. 1
7	八村信三	" 10.11.30	14	三谷信也	" 46. 5. 1			

(注) 平成19年4月1日から収入役制度廃止

4 歴代議長

歴代	氏名	就任年月日	歴代	氏名	就任年月日	歴代	氏名	就任年月日
1	田中政春	明22.10.27	22	萬井源太郎	昭 6. 5.31	43	斧谷寅之亮	昭57.12.17
2	宮崎貞蔵	" 23. 5.26	23	米沢喜男	" 10. 5.31	44	木下金治	" 59.12.22
3	瀧七蔵	" 26. 8. 1	24	浜本房蔵	" 14. 5.31	45	岡本善徳	" 61.12.17
4	平野重蔵	" 27. 8.28	25	由宇石治	" 15. 8.30	46	宮脇準一	" 63.12.22
5	豊田繁	" 29. 9.21	26	松久常蔵	" 21. 5. 8	47	河西正治	平 2. 4.16
6	山縣市三郎	" 31.10.11	27	平尾富治	" 22. 5.12	48	中山政一	" 4.12.22
7	太中藤次郎	" 32. 1. 4	28	西尾紘平	" 26. 1. 6	49	田中英教	" 6.12.20
8	船越荘治	" 32. 4.20	29	西川徳弥	" 29.12.22	50	山田弘	" 8.12.20
9	網谷金次	" 33. 1. 4	30	広田敏男	" 34. 2.25	51	岡本善徳	" 10. 2.10
10	山本喜代蔵	" 34. 9.16	31	浜崎芳雄	" 35.12.21	52	本多達郎	" 10.12.17
11	網谷金次	" 35. 1. 4	32	小谷忠太郎	" 36.12.22	53	伊藤憲男	" 12.12.22
12	木下義之	" 38. 1. 4	33	渡辺寛太夫	" 37.12.22	54	福田泰昌	" 13.11.22
13	高松久治郎	" 45. 1. 4	34	近藤松寿	" 39.12.15	55	三谷伝	" 14.12.17
14	木下義之	大 2.10.13	35	尾坂雅人	" 41.12.17	56	福田泰昌	" 16.12.24
15	五藤直義	" 6.10.15	36	網師銀蔵	" 43.12.21	57	上杉栄一	" 18.12.18
16	木下義之	" 7.10.28	37	伊藤貞男	" 45.12.17	58	中島規夫	" 20.12.18
17	君野順三	" 8. 6. 1	38	井関純雄	" 47.12.16	59	中西照典	" 22.12.17
18	浜本房蔵	" 8.11.25	39	池原賢太郎	" 49.12.17	60	湯口史章	" 24.12.20
19	君野順三	" 12. 6. 2	40	山本武富	" 51.12.18	61	房安光	" 26.12.17
20	楠城嘉一	" 12.12.27	41	渡辺寛太夫	" 53.12.18	62	下村佳弘	" 28.12.19
21	浜本房蔵	昭 2.12.17	42	足立利喜雄	" 55.12.17	63	山田延孝	" 30.12.17

5 歴代副議長

歴代	氏名	就任年月日	歴代	氏名	就任年月日	歴代	氏名	就任年月日
1	宮崎貞蔵	明22.10.27	22	常田孝治	昭 6. 5.31	43	竹内直光	昭55.12.17
2	尾崎武久	" 23. 5.26	23	尾崎篤次郎	" 7. 7.18	44	飴野久嘉	" 57.12.17
3	瀧七蔵	" 25.10.18	24	井田実治	" 10. 5.31	45	太田垣富男	" 59.12.22
4	平野重蔵	" 26. 8. 1	25	小沢潔	" 14. 5.31	46	中山政一	" 61.12.17
5	豊田繁	" 27. 9. 3	26	筒井喜代治	" 18. 5.31	47	田中英教	" 63.12.22
6	山縣市三郎	" 29. 9.23	27	山田武一	" 21. 5. 8	48	藤原繁義	平 2.12.17
7	木下義之	" 31.10.11	28	石黒松次	" 22. 5.12	49	西尾義昭	" 4.12.22
8	網谷金次	" 32. 1. 4	29	石田繁	" 26. 1. 6	50	本多達郎	" 6.12.20
9	野口信貞	" 33. 1. 4	30	三田吉之	" 29.12.22	51	徳本幸男	" 8.12.20
10	山本喜代蔵	" 34. 1. 4	31	上山雄次郎	" 33.12.22	52	福田泰昌	" 10.12.17
11	河合元義	" 34. 9. 6	32	有本健太郎	" 34. 4. 1	53	沢根岩男	" 12.12.22
12	高松久治郎	" 35. 1. 5	33	山川為之助	" 35.12.21	54	上杉栄一	" 14.12.17
13	小谷辰次郎	" 40. 1. 4	34	網師銀蔵	" 36.12.22	55	山崎健一	" 16.12.24
14	高松久治郎	" 41. 1. 4	35	筧泰雄	" 37.12.22	56	上田孝春	" 18.12.18
15	八村八太郎	" 44. 1. 4	36	谷口甚一	" 39.12.15	57	中西照典	" 20.12.18
16	森脇竹蔵	大 2.10.13	37	池上辰雄	" 41.12.17	58	下村佳弘	" 22.12.17
17	竹田常蔵	" 6.10.15	38	俘谷好隆	" 45.12.17	59	房安光	" 24.12.20
18	楠城嘉一	" 12. 6. 2	39	寺垣恒男	" 47.12.16	60	田村繁巳	" 26.12.17
19	荒川完	" 13. 1. 4	40	船越礼次郎	" 49.12.17	61	金谷洋治	" 28.12.19
20	野一色益吉	" 14.11.25	41	岡本善徳	" 51.12.18	62	砂田典男	" 30.12.17
21	萬井源太郎	昭 2. 6. 1	42	竹内恒次	" 53.12.18			

6 市議会議員

議長 山田 延孝

副議長 砂田 典男

平成31年4月1日現在

議席	会派	委員会	氏名	議席	会派	委員会	氏名
1	無	建設水道	足立考史	17	未	文教経済	椋田昇一
2	開	総務企画	加嶋辰史	18	未	建設水道	秋山智博
3	共	福祉保健	金田靖典	19	新	総務企画	魚崎勇
4	共	建設水道	荻野正己	20	新	福祉保健	横山明
5	公	文教経済	浅野博文	21	新	建設水道	西村紳一郎
6	未	文教経済	勝田鮮二	22	新	福祉保健	岡田信俊
7	未	福祉保健	米村京子	23	無	福祉保健	太田縁
8	新	総務企画	加藤茂樹	24	共	総務企画	伊藤幾子
9	新	文教経済	朝野和隆	25	公	福祉保健	平野真理子
10	新	文教経済	雲坂衛	26	公	総務企画	田村繁巳
11	新	文教経済	吉野恭介	27	未	建設水道	長坂則翁
12	新	福祉保健	星見健蔵	28	未	総務企画	上田孝春
13	開	福祉保健	吉田博幸	29	新	総務企画	寺坂寛夫
14	共	文教経済	岩永安子	30	新	建設水道	砂田典男
15	公	文教経済	前田伸一	31	新	総務企画	山田延孝
16	公	建設水道	石田憲太郎	32	新	建設水道	上杉栄一

※新－新生

未－未来ネット

公－公明党

共－共産党

開－開政

無－無所属

総務企画－総務企画委員会

福祉保健－福祉保健委員会

文教経済－文教経済委員会

建設水道－建設水道委員会

都 市 宣 言

- 世界平和都市宣言 (昭和33年3月29日制定)
- 交通安全都市宣言 (昭和37年3月26日制定)
- 暴力追放都市宣言 (昭和38年10月11日制定)
- 飲酒運転追放都市宣言 (昭和47年9月22日制定)
- 暴走族追放都市宣言 (昭和56年3月24日制定)
- 非核平和都市宣言 (昭和58年3月28日制定)
- 人権尊重都市宣言 (昭和62年6月22日制定)
- 福祉都市宣言 (平成元年9月26日制定)
- 環境宣言 (平成5年3月25日制定)
- 男女共同参画都市宣言 (平成16年10月7日制定)

鳥取市民憲章

鳥取砂丘をのぞみ千代川がながれる歴史あるふるさと鳥取市。
わたくしたち鳥取市民は、このめぐまれた自然と因幡の伝統文化を誇りとし、
未来に向けて心ゆたかに生きるため、ここに憲章をさだめます。

- 一 笑顔で親切、明るいまちをつくります
- 一 礼儀正しく、さわやかなまちをつくります
- 一 力をあわせ、元気あふれるまちをつくります
- 一 自然を愛し、美しいまちをつくります
- 一 郷土に誇りをもち、心ゆたかなまちをつくります

※市制施行120周年並びに合併5周年を記念して、新しい市民憲章を制定しました。

市民憲章は、鳥取市民一人ひとりが、主体的かつ実践的によりよいまちづくりを行うための「行動規範」「道しるべ」となるものです。

(平成21年10月1日制定)

さくいん

あ行

あらし	6
医師	主な社会指標,39
位置	7
因伯の名水	65
医療施設状況	39
医療従事者数	39
売場面積	24~26
駅	32
主なできごと	2,3

か行

飼い犬登録数	38
介護保険	42,43
各駅の乗車人員数	32
家計	36
火災発生件数	主な社会指標,35
火災発生件数と被害額	35
家畜	19
学級数	54~57
学校給食	58
がん検診受診状況	38
観光客入り込み数	66
気象	8
議長	83
義務教育学校学級数	54,57
義務教育学校児童生徒数	54,57
救急車事故種別出動状況	35
行政組織図	88~90
行政区域	6
漁獲量	21
漁業種別経営体数	21
経営耕地面積規模別農家数	19
経営体階層別経営体数	21
結婚	主な社会指標
決算	15
現況森林面積	20
健康診査	38
建築物	28
県道	29
公設地方卸売市場取扱高	27
交通事故発生件数	主な社会指標,35
コミュニティセンター・公民館	58
小売物価	37

国道	29
国民健康保険	40
国民年金	41
古木	66
ごみ収集・搬入量	主な社会指標,38

さ行

最深積雪量の推移	8
作付の栽培面積・収穫量	20
産業別事業所・従業者数	16
産業別就業者数の推移	10
市議会議員	83
事業所数	16,17,22~26
死傷者数	35
市章	巻頭
市職員	主な社会指標,88~90
市税	主な社会指標,14,15
市長	81
指定文化財一覧	59~64
市道	29
児童館	53
市道実延長	29
自動車登録台数	主な社会指標,32
市の木	巻頭
市の鳥	巻頭
市の花	巻頭
死亡	主な社会指標,11,39
姉妹都市	5
市民歌	巻頭
社会福祉施設	44~53
就業者数	10
従業者数	16,17,24~26
就業状態別農家世帯員数	18
住宅種別世帯人員	28
出生	主な社会指標,11
収入役	81
主要家計指標	36
主要死因別死亡者数推移	39
種別耕地面積	19
小学校学級数	54,55
小学校児童数	54,55
飼養農家数	19
消費者物価指数	37
消防施設一覧	35

消防団	35
人口・世帯数（町別・年齢階層別）	67～80
人口・世帯数（年次別）	12～13
人口集中地区（DID）	10
人口推移	9,11
人口動態	11
新設住宅の着工戸数・床面積	28
水道配水量	主な社会指標,34
水道普及状況	34
生活排水	34
製造品出荷額	22,23
児童・生徒数	54～57
積雪量	8
世帯人数	主な社会指標
専業別農家数	18
総人口・世帯の推移	9

た行

チャーター便	31
中学校学級数	56
中学校生徒数	54,56
町別・年齢階層別人口・世帯数	67～80
通信関連の年間消費支出額	33
月別気象	8
月別死亡者数	39
DID（人口集中地区）	10
転出	主な社会指標,11
転入	主な社会指標,11
道路状況	29
頭羽数	19
都市ガス供給戸数および使用量	34
都市計画区域	6
都市公園状況	30
都市宣言	84
図書館利用状況	58
土地区画整理事業執行状況	30
鳥取港利用状況	31
鳥取砂丘コナン空港乗降客数	31
鳥取砂丘コナン空港国際チャーター便運航状況	31
鳥取市民憲章	85
鳥取の天気日数	8

な行

認定こども園	57
年間商品販売額	24～26
年次別気象	8
年次別人口・世帯数	12,13

年平均1ヵ月間の収支合計	36
年平均消費者物価指数	37
年齢（3区分）別人口	9
農家人口・農業就業者・農業就業人口	18

は行

背景	1
バス利用客数	33
犯罪件数	主な社会指標,35
副議長	82
副市長	81
物価	37
ふるさといきものの里	65
平成の名水	65
保育所の概況	40

ま行

名水	65
名木	66
名誉市民	4
面積	7

や行

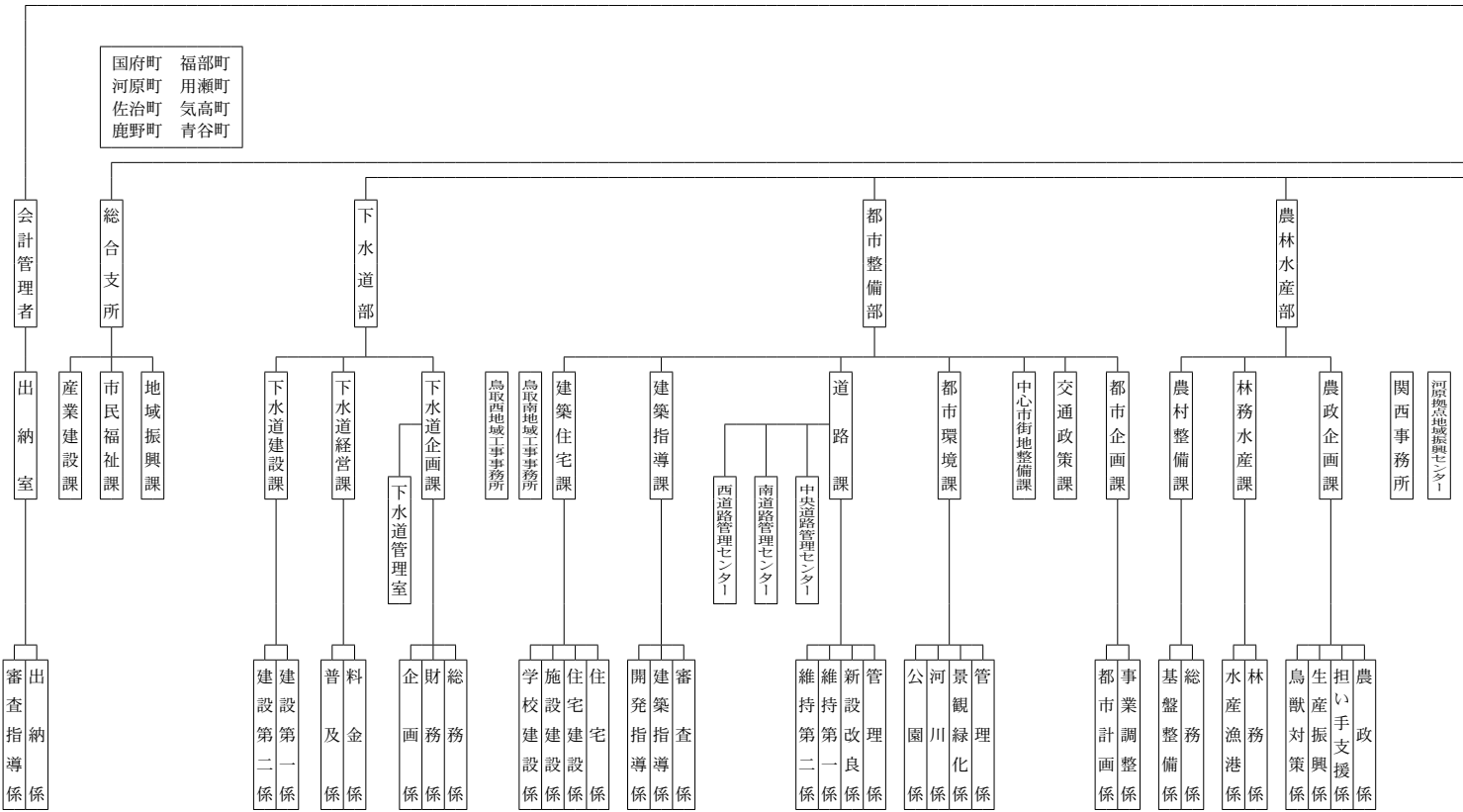
有効求人者数・求人数・求人倍率	36
誘致企業	17
要介護認定	42
養護老人ホーム	44
幼保連携型認定こども園	57
幼稚園	57
用途別床面積	28
予算	主な社会指標,14

ら行

離婚	主な社会指標
略年表	2,3
歴代議長	82
歴代市長	81
歴代収入役	81
歴代助役（副市長）	81
歴代副議長	82

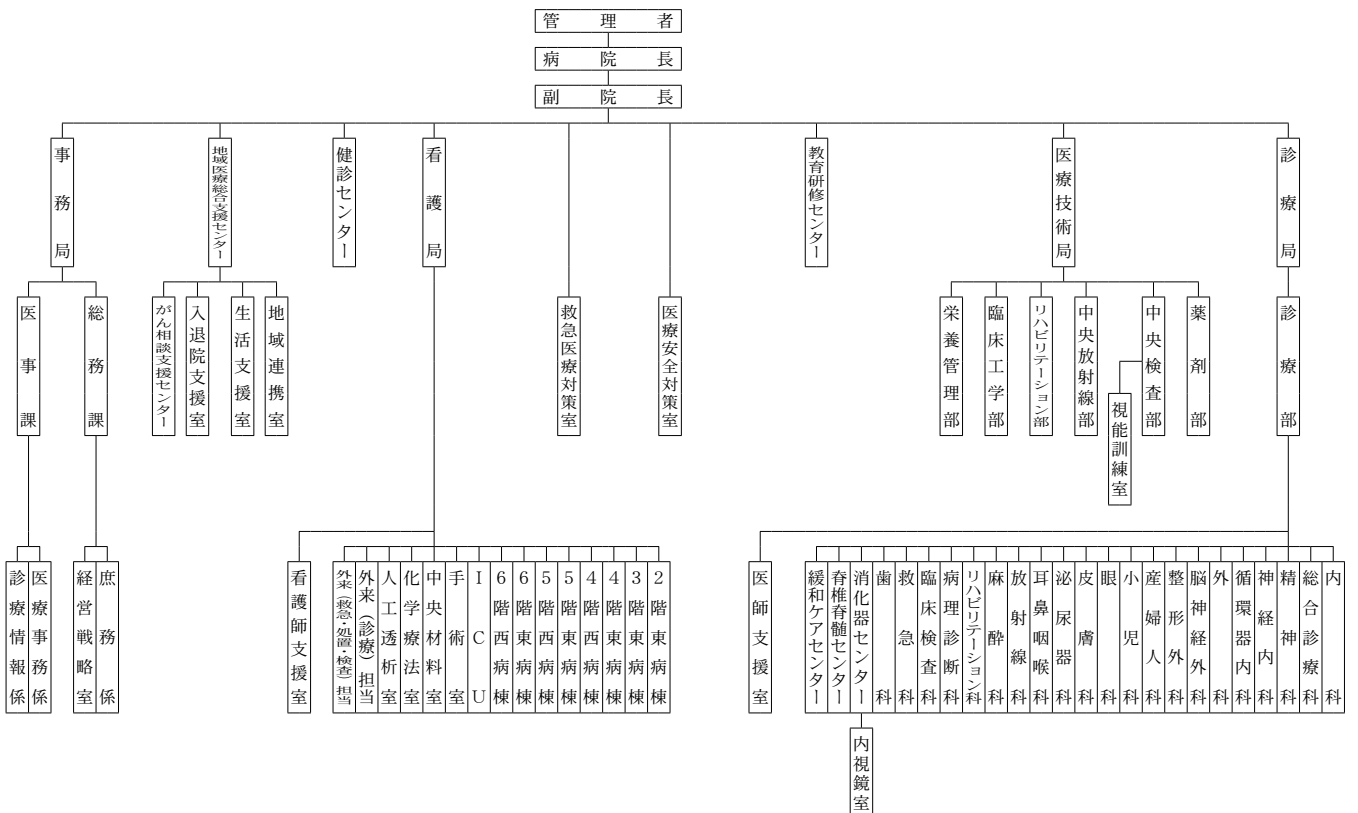
鳥取市行政組織図

(平成31年 4月 1日現在)



(議会・教育委員会・監査委員・公平委員会・選挙管理委員会・農業委員会・公営企業)

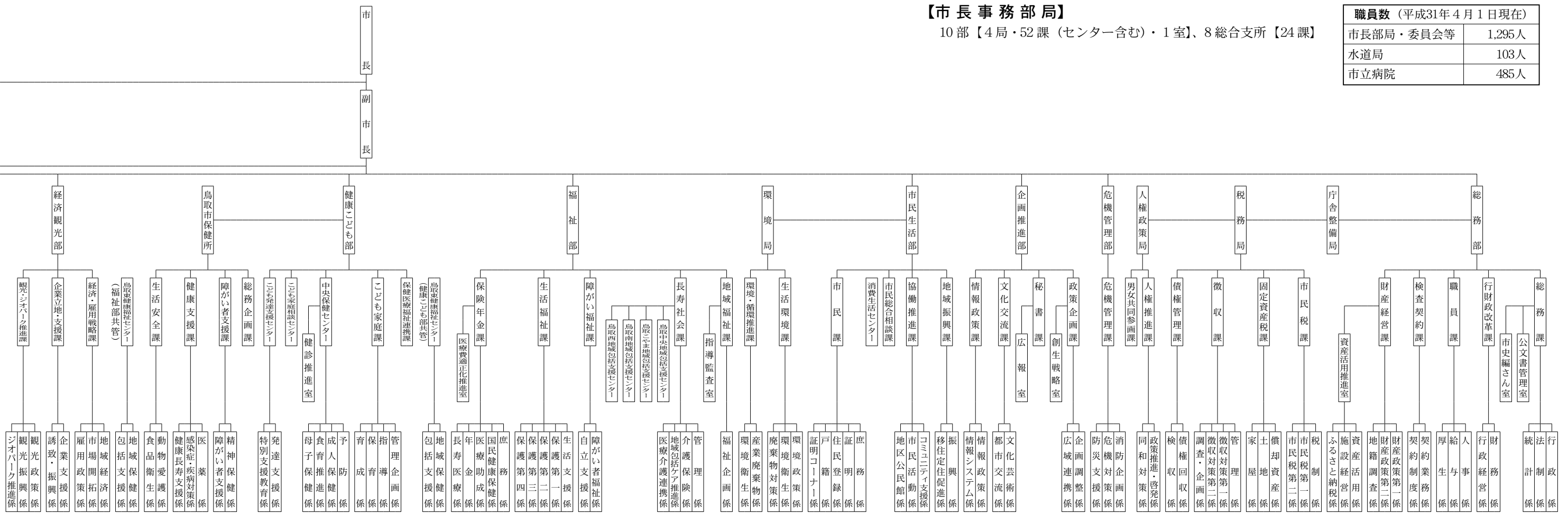
【鳥取市立病院】



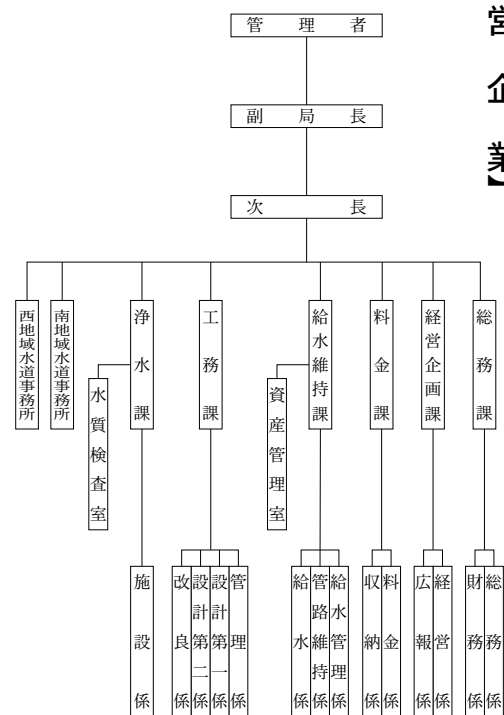
【市長事務局】

10部【4局・52課（センター含む）・1室】、8総合支所【24課】

職員数（平成31年4月1日現在）	
市長部局・委員会等	1,295人
水道局	103人
市立病院	485人

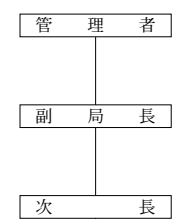


【水道局】

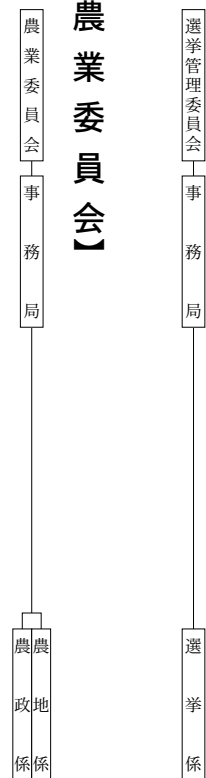


【公営企業】

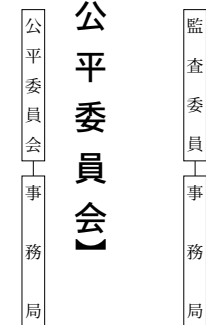
【水道局】



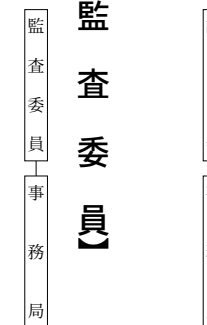
【農業委員会】



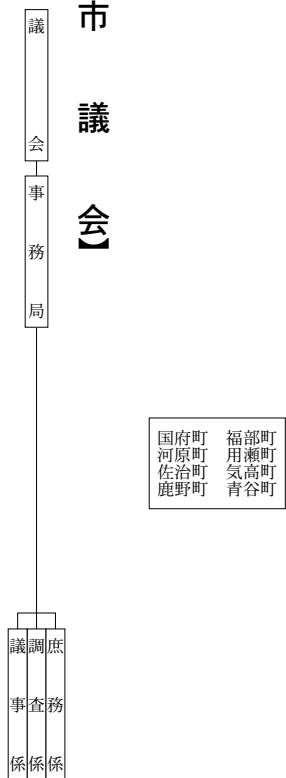
【公平委員会】



【監査委員】



【市議会】



【教育委員会】

