

PUBLIC INFORMATION

鳥取市の人口 *トットリ市*
 男 : 90,005人 [-96]
 女 : 96,715人 [-109]
 合計 : 186,720人 [-205]
 世帯数 : 80,290 [-91]
 令和2年3月1日現在 []内は前月比

■鳥取市役所
 TEL 0857-22-8111(代)
 FAX 0857-20-3040
 〒680-8571 (郵便物は郵便番号と課名のみで届きます)
 本庁舎 幸町71番地
 さざんか会館 富安二丁目104番地2
 下水道庁舎 秋里903番地

■各総合支所
 国府 TEL 0857-39-0555 FAX 0857-27-3064
 福部 TEL 0857-75-2811 FAX 0857-74-3714
 河原 TEL 0858-76-3111 FAX 0858-85-0672
 用瀬 TEL 0858-87-2111 FAX 0858-87-2270
 佐治 TEL 0858-88-0211 FAX 0858-89-1552
 気高 TEL 0857-82-0011 FAX 0857-82-1067
 鹿野 TEL 0857-84-2011 FAX 0857-84-2598
 青谷 TEL 0857-85-0011 FAX 0857-85-1049

■鳥取市公式ホームページ
<https://www.city.tottori.lg.jp/>
 「鳥取いいね」 「@tottori_shi」
 ID「@tottori-city」 「tottori_city」

お持ち帰り用の市報を、地区公民館などに設置しています。どうぞご利用ください。

鳥取市コールセンター

TEL 0857-22-8111

(市代表番号と同じ)
 FAX 0857-32-2170 tori-call@city.tottori.lg.jp

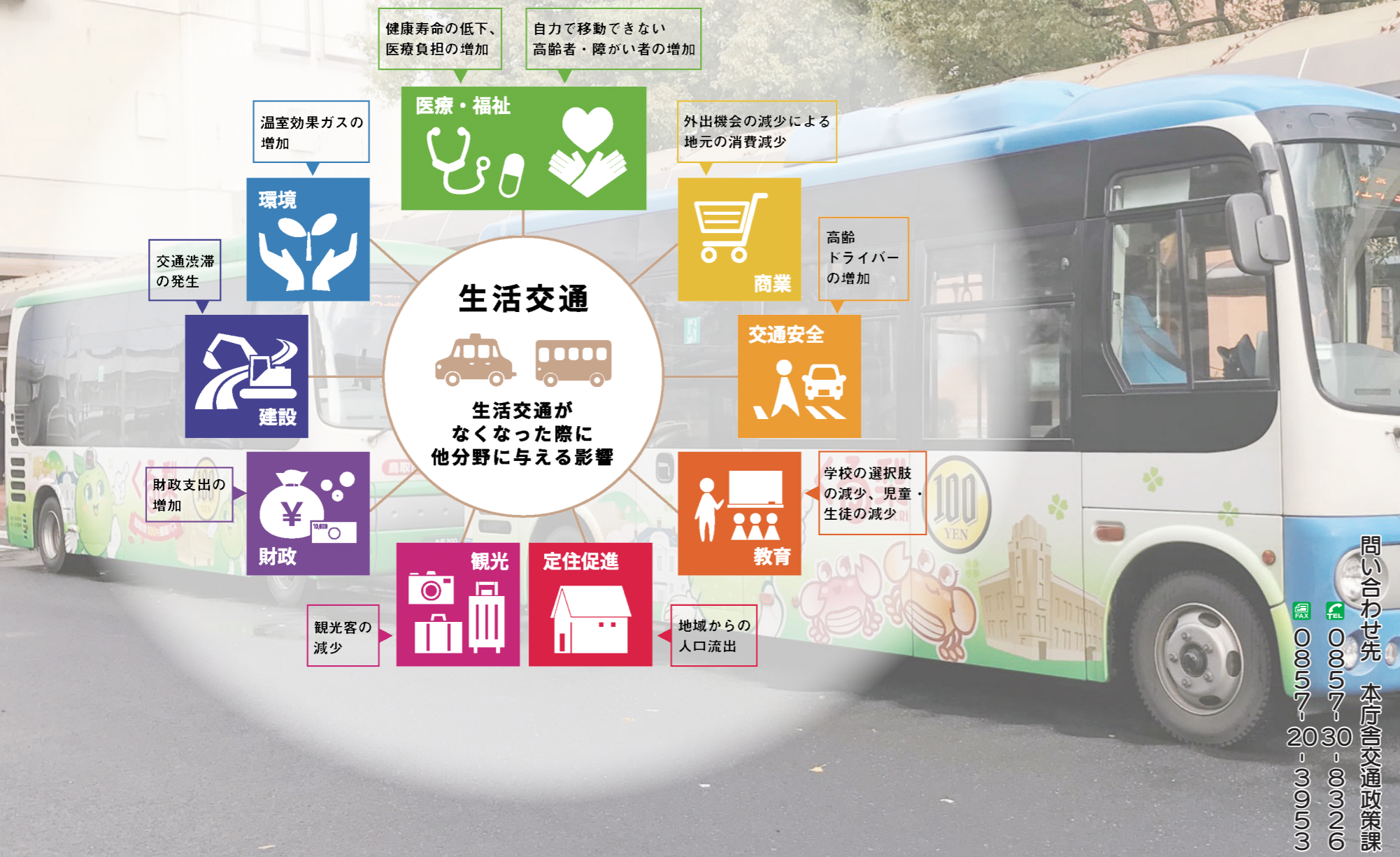
年中無休 (開庁日) 午前8時～午後7時
 (開庁日) 午前9時～午後5時
 (外国語の問合せ) 午前9時～午後5時

防災行政無線の内容は電話で確認できます

放送内容の確認をしたいときは、下記番号へお電話ください。
 ※本庁舎から一斉放送したものに限りません。

TEL 0857-21-6100

暮らしを支える"生活交通"を『創り』『守り』『育てる』ために



問い合わせ先 本庁舎交通政策課
 TEL 0857-22-8111
 FAX 0857-20-3040



民間バス路線「横枕線」の廃止に伴い導入された「大和ふれあいタクシー」

生活交通を取り巻く環境

人口減少、少子高齢化の進展や自動車に依存した生活スタイルが進み、特に路線バスの利用が大幅に減少しています。さらに、運転手不足が深刻化しており、本市では、昨年3月に民間バス路線「横枕線」や河原、用瀬、佐治の南部地域を運行する乗合タクシーが相次いで廃止となりました。その代替交通として、地域や市が主体となり運行する「共助交通」などを導入し、地域の生活交通を確保しています。このような状況は今後さらに深刻化し、近い将来、バス路線の縮小や廃止が急速に進む、極めて厳しい状況となることが懸念されています。

今、暮らしを支える鉄道や路線バスなどの「生活交通」は、利用者の減少や運転手不足を背景に、路線の縮小や廃止が続き、大変厳しい状況になっています。生活交通がなくなると一番困るのは、車を運転できない高齢者や子どもたちです。誰もが安心して暮らせる地域をつくらなければならない、その基盤となる生活交通を創り、守り、育てていくための取り組みをみんなで考えていきたいと思います。