

### 市民伝言板

市民のみなさんの自主的な活動をご紹介します。

とっとり市報 4月号に掲載している記事は、3月4日時点で確認した内容です。新型コロナウイルスの感染防止のため、記事の内容が変更となっている場合がありますのでご注意ください。最新の情報は、各問合せ先でご確認ください。

#### Cresc. ～くれっしえんど～ vol.8

時：4月11日（土）10:00～16:00 / 所：鳥取ガス エネトピアプラザ / 容：ハンドメイドの雑貨・アクセサリー・スイーツ・ワークショップなど11ブース（予定） / 料：入場無料 / 連：Cresc. ～くれっしえんど～実行委員会 吉田 ☎090-6833-1687

#### 若桜鉄道沿線の宝探し 山菜を探って、天プラにしよう!

時：4月18日（土）11:00～15:00 / 所：勘右衛門土手公園（八頭町徳丸駅近く） / 容：山菜を探り、天プラにして昼食にする交流イベント / 料：1000円 / 員：先着20人 / 募：4月11日（土）まで / 連：鳥取ふるさとUI（友愛）会 高木 ☎090-6738-4555、中屋 ☎090-8169-6118 [hanakuma@jewel.ocn.ne.jp](mailto:hanakuma@jewel.ocn.ne.jp)

※6月号に掲載を希望される人は、必要事項を記入し、4月15日（水）までに、ハガキ、ファクシミリ（☎0857-20-3056）または電子メール（✉shihou@city.tottori.lg.jp）で秘書課広報室まで。

紙面の都合により掲載できない場合があります。あらかじめご了承ください。

### シリーズ vol.73 公立鳥取環境大学

☎公立鳥取環境大学 入試広報課 ☎0857-38-6704 <http://www.kankyo-u.ac.jp/>

#### TOPICS トピックス 一般の人でも利用できる図書館

本学の図書館（情報メディアセンター）は、地域のみなさんも気軽にご利用いただけます。利用は無料で、図書は2週間、雑誌が3日間・図書と雑誌あわせて5冊までの貸出です（視聴覚資料は館内閲覧のみ）。

初めての貸出を希望される人は、「図書等利用者カード」を発行いたしますので、本人であることを明らかにするもの（運転免許証・健康保険証・学生証など）をご持参ください。また、小学生以下は申請の際に保護者の同意が必要となります。

開館時間 平日8:50～19:00、土曜日9:00～15:00  
夏冬春期休業中9:00～17:00

休館日 日曜日、祝日、夏冬春休業中の土曜日、夏季一斉休業日、その他臨時休館日  
※本学ホームページの開館カレンダーをご覧ください。

### 図書館だより

BOOK 休館日：毎週火曜日、毎月最終の木曜日

- 中央図書館 ☎0857-27-5182 ☎0857-27-5192 開館時間 9:00～19:00（土・日曜は17:00まで）
- 気高図書館 ☎0857-37-6036 開館時間 10:00～18:00
- 用瀬図書館 ☎0858-87-2702 開館時間 10:00～18:00

#### こどもの読書週間

子どもの読書活動の推進に関する法律により、4月23日は「子ども読書の日」と定められています。4月23日から5月12日までの期間は「こどもの読書週間」です。今年の標語は『出会えたね。とびっきりの1冊に』です。図書館ではイベントやおすすめの本の展示などを行います。

#### ちいさい子どものためのわらべうた・春

と き 4月20日（月）11:00～11:30  
講 師 ゆなの木 定 員 20組 ※先着順  
対 象 0～3歳の子どものもととその保護者・プレママ・プレパパ

#### 春の《本からとびでた》おはなし会

と き 4月26日（日）10:00～11:00  
内 容 ペープサート・パネルシアターなど  
講 師 白うさぎの会 定 員 40人 ※先着順  
対 象 3歳以上

#### 「読み聞かせボランティア養成講座」受講生募集

と き 春（5月11・18・25日、6月1・15日）  
秋（10月14・21日、11月11・18・25日）  
いずれも10:30～12:00  
※春と秋の講座内容は同じ  
対 象 地域や学校で読み聞かせボランティアとして活動している人または、活動したい人で5回連続して受講できる人  
定 員 20人（定員を超えた場合は初心者優先）  
※詳しくはチラシ、中央図書館ホームページでご確認ください。  
※いずれも ところ 中央図書館多目的ホール  
参加料 無料 ※要申込み  
申込み・問い合わせ 中央図書館

### ガイナレ鳥取2020 @ Axisバードスタジアム ホームゲームのお知らせ



☎株式会社 SC 鳥取 ☎0857-30-3033  
J2復帰に向け、みなさんの応援でガイナレ鳥取を盛り上げましょう!

試合日程	キックオフ	対戦相手
4月12日（日）	13:00	ロアッソ熊本
5月6日（水振）	13:00	セレッソ大阪 U-23

※当月（4日以降）分と、翌月（7日まで）分の情報を掲載しています。

### 軽自動車などの転入手続きはお済ですか？



☎本庁舎市民税課 ☎0857-30-8144 ☎0857-20-3921  
☎各総合支所市民福祉課（☎12ページ）

軽自動車税（種別割）は、4月1日現在の使用の本拠の位置（定置場所である市区町村）で課税されます。本市に転入後15日以内に手続きを行ってください（軽自動車などを本市以外の市区町村に置いて使用している場合を除く）。

車種	取扱窓口	必要なもの
◆原動機付自転車（125cc以下のバイク） 原付第1種 原付第2種甲・乙 ミニカー	■本庁舎市民税課（2階20番窓口） ☎0857-30-8144 ☎0857-20-3921 ■各総合支所市民福祉課（☎12ページ）	①前住所地で交付された「ナンバープレート」 ②前住所地で交付された「標識交付証明書」 ③印鑑 ※すでにナンバープレートを返納済の場合は、①②のかわりに「廃車証明書」または「廃車申告受付書」が必要です。
◆軽二輪（125cc超250cc以下）	■鳥取運輸支局（丸山町224） ☎050-5540-2070	手続きの内容により必要なものが異なりますので、事前に左記の取扱窓口へお問い合わせください。
◆二輪の小型自動車（250cc超）	※税申告窓口：鳥取県自動車整備振興会建物内11番窓口	
◆軽四輪	■軽自動車検査協会鳥取事務所（安長77-1） ☎050-3816-3082 ※税申告窓口：（一社）全国軽自動車協会連合会鳥取事務所	

※普通自動車、小型自動車（二輪のものを除く）については、鳥取県東部県税事務所にお尋ねください。



### 麒麟のまち インフォメーション

#### 第8回 鳥取市

#### 「それ、鳥取市だよ」スタート!! ～新キャラクター「トットリー氏」登場～

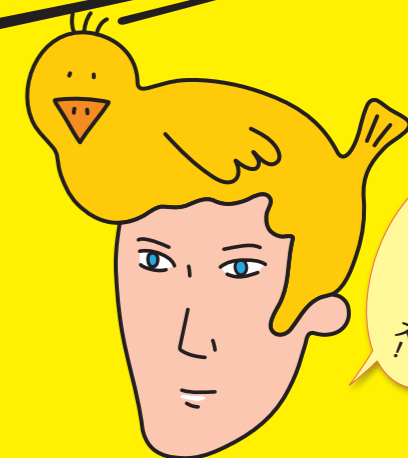
鳥取市では、新たなシティプロモーションとして「それ、鳥取市だよ」をスタートしました。謎の外国人キャラクター「トットリー氏」の目線を通じて鳥取市のもつ魅力や個性を全国に向けて情報発信し、興味や関心を獲得する取り組みです。

トットリー氏は、ひよんなことがきっかけで、鳥取市にやって来たばかりの外国人ですが、すでに鳥取市の食や文化に興味津々。「それ、鳥取市だよ」のキャンペーン専用サイト（<https://tottory.jp>）でトットリー氏の紹介や動画、記事コンテンツを公開していますので、みなさん、ご覧ください。

【問合せ先】鳥取市広報室 ☎0857-30-8008

次回、智頭町へ!

### それ、鳥取市だよ



★トットリー氏★

キャンペーン専用サイトはこちらのQRコードから!

