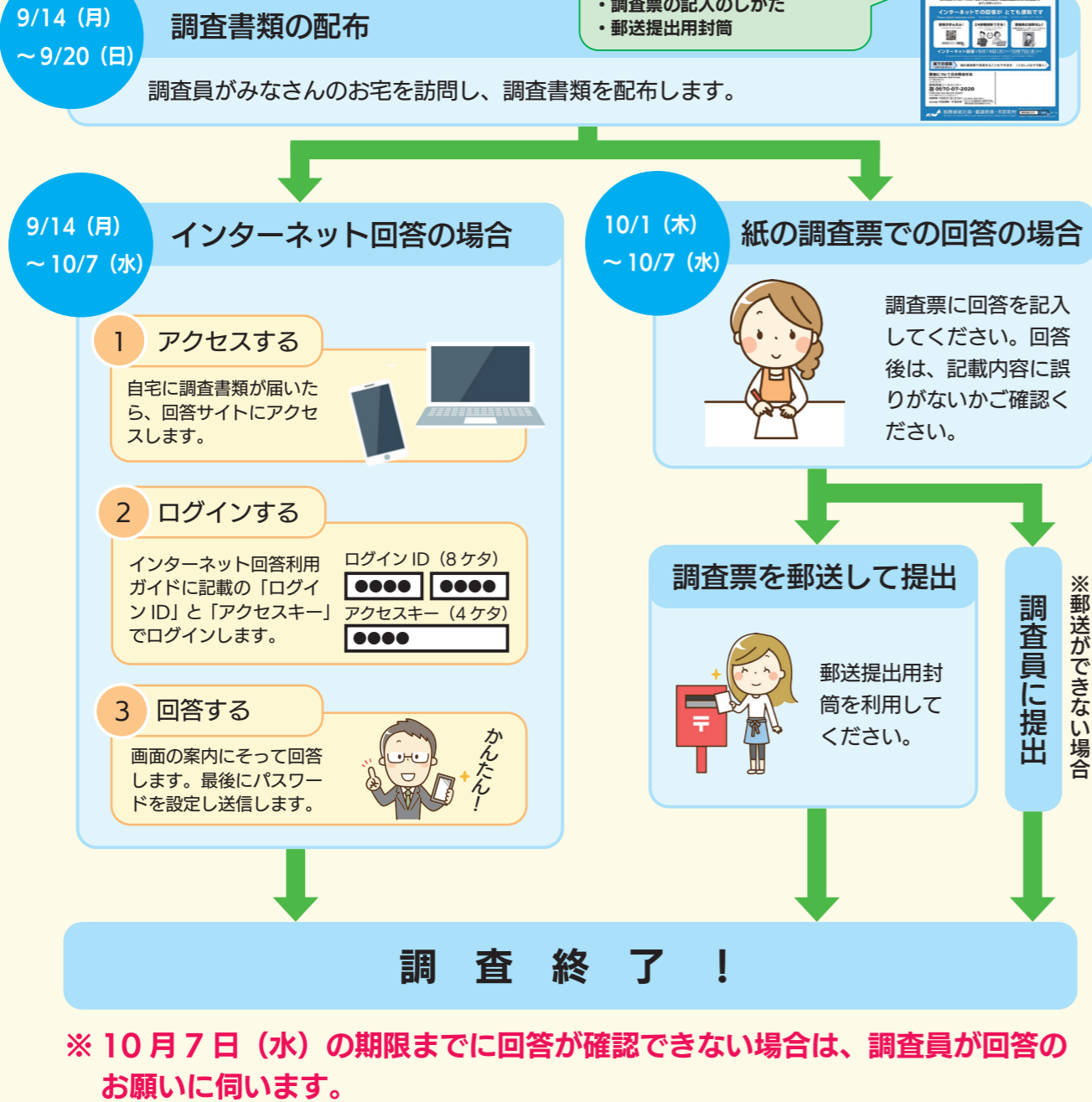


国勢調査 2020

インターネット回答・郵送回答にご協力をお願いします

問 国勢調査鳥取市実施本部事務局（本庁舎総務課内） TEL 0857-30-8104 FAX 0857-20-3040

～国勢調査の流れ～



日本に住むすべての人と世帯が対象の調査です

国勢調査は、日本に住んでいるすべての人と世帯を対象として5年毎に実施する、国の最も重要な統計調査です。

調査の対象には生まれたばかりの子どもや外国人も含まれます。また、ひとり暮らしの学生や単身赴任中の人は住民票の住所に関係なく、いま住んでいる場所で調査します。

国勢調査の結果は、少子高齢化対策や社会保障対策、防災計画の策定といった行政施策の立案や、将来人口の推計などの公的統計の作成に活用します。

国勢調査には回答の義務がありません。正確な統計を作成するために、国勢調査の重要性をご理解いただき、漏れなく正確な回答をお願いします。

9月14日から調査員が調査書類の配布に伺います

国勢調査の調査書類は、調査員が直接みなさんのお宅を訪問して配布します。漏れや重複がないように調査を行うため、調査票の配布の際に世帯の代表者の氏名と世帯人数をお

たずねします。

※国勢調査の従事者には、調査で知り得た秘密を保護する義務があり、個人情報には厳格に保護されます。

インターネットまたは郵送での回答にご協力ください

国勢調査は紙の調査票のほか、インターネットでの回答が可能です。インターネット回答は、期間中24時間いつでもスマートフォンやパソコンから回答できる簡単で便利な方法です。

紙の調査票で回答する場合は、できる限り郵送による提出にご協力ください。

新型コロナウイルス感染症対策を踏まえた調査の実施について

調査書類の配布に当たって調査員が各世帯を訪問しますが、調査の説明はインターホンまたはドア越しに行い、調査書類は郵便受けなどに入れて配布します。

調査票回収時の接触を避けるため、回答期限までに行える限りインターネット、または郵送での回答をお願いします。期限内に回答した場合は、調査員が調査票の回収のために訪問することはありません。

！ 国勢調査を装った「かたり調査」や詐欺にご注意ください

「かたり調査」とは、国勢調査であるような紛らわしい表示や説明をして、個人情報を搾取する行為のことです。かたり調査や詐欺の被害にあわないために以下の点にご留意ください。また、不審な電話や訪問などがあった際は、問い合わせ先へご連絡ください。

- 電話や電子メールで国勢調査を依頼することはありません。
※調査票の提出後に記入内容の不明点を電話でお尋ねすることがあります
- 調査員は、顔写真付きの「国勢調査員証」を携帯しています。
- 国勢調査には、預金や収入などに関する調査事項はありません。
- 銀行口座の暗証番号やクレジットカード番号をお聞きすることはありません。
- 国勢調査で金品を要求することはありません。

調査の期間

調査書類の配布期間	9月14日(月)～9月20日(日)
インターネットでの回答期間	9月14日(月)～10月7日(水)
調査票(紙)での回答期間 ※郵送または調査員への提出	10月1日(木)～10月7日(水)