

■特集 2つのコミュニティスタジオから情報発信中！



市内の団体が活動紹介やイベント告知などを行う番組も放送



市長自らが番組出演して注意などを呼びかける



鳥取市広報番組「とっとり知らせたい！」キャスターの3人



FM鳥取パーソナリティの2人

災害時にも迅速な情報発信

市役所と2つのスタジオとの連携は、災害などの緊急時にも力を発揮します。

近年、大雨による災害などが頻発し、市内各地区の避難情報などの災害情報をスピーディに発信しなければならぬ場面が増加しています。そのような状況下で、防災の拠点である市役所庁舎の隣にスタジオがあることで、距離の近さを生かした迅速な情報発信を行うことができず。災害時にはFM鳥取の緊急割り込み放送、いなばぴよんぴよんネットのL字放送などで市内の緊急情報を速やかに発信します。

また、市長や市の担当者が直接スタジオから情報発信を行うこともできます。今年には新型コロナウイルス感染症の影響で、市内でも不安やうわさが蔓延する中、市長自らがスタジオで市民のみなさんへ感染防止や誹謗中傷を防止する呼びかけを収録し、FM鳥取といなばぴよんぴよんネットで放送しています。

市民のみなさんの情報発信の場として

2つのスタジオから発信する情報は行政情報だけではなく、市民のみなさんが活躍する市民のみなさんが出演し、自身の活動を伝える番組です。また、いなばぴよんぴよんネットでは、さまざまな団体などが活動紹介やイベント告知を行う番組「市民伝言板」を放送するなど、市民自らが発信者となって自身の活動などのPRを行っています。情報発信したい市民と、情報を知りたい市民がつながる場となることも、このコミュニティスタジオの大きな役割です。

今後も、コミュニティスタジオからお送りする、行政と市民による地域に密着した情報番組を、ぜひご視聴ください！

「私たちがお送りしています！」

2つのスタジオから市の情報番組をお届け

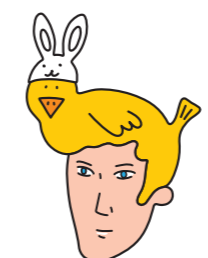
みなさんは、麒麟Squareの中にある2つの放送スタジオをご存じでしょうか。1階にはFMラジオ局FM鳥取（周波数82.5メガヘルツ）の「コミュニティFMスタジオ」、2階にはケーブルテレビいなばぴよんぴよんネット（デジタル12チャンネル）の「コミュニティチャンネルスタジオ」があり、本市ではそれぞれの放送局と連携しながら、市民のみなさんへの情報発信を行っています。

FM鳥取といなばぴよんぴよんネットは、放送エリアが本市内に限定されていることから、きめ細やかで市民のみなさんに身近な情報発信を行う、地域に密着した放送局です。本市では、それぞれの放送局で市政情報番組を放送しています。

FM鳥取では、毎日朝夕の5分間、ラジオパーソナリティが鳥取市からのお知らせを放送する「鳥取シティインフォメーション」や、市の職員が直接出演し、事業や施策などをラジオパーソナリティと対話形式で詳しく解説する「深掘り!! シティインフォメーション・トーク!!」を放送。また、毎週土曜日には、観光施設からの電話中継などもはさみながら、観光客や地元のお客様への耳寄り情報を発信する「鳥取おでかけナビ」を放送しています。

いなばぴよんぴよんネットでは、鳥取市広報番組「とっとり知らせたい！」を毎週金・土曜日の午前6時から繰り返し放送。30分の放送枠の中で、市内のイベントやニュースのほか、市内の知られざるスポットや人物に焦点を当てた特集などをお届けする、地域の魅力が詰まった番組です。

番組のご案内は、毎月とっとり市報にも掲載してマス！
今月号は17ページをチェックデス！



麒麟 Square にお越しください！

■所在地 幸町71番地（市役所本庁舎隣）



2階	多目的室1 (102席)	イベントや会議などにご利用いただけます 利用時間 9:00～22:00 ☎ 本庁舎財産経営課 ☎ 0857-30-8132
	多目的室2 (36席)	
	多目的室3 (36席)	
1階	レストラン	営業時間：8:00～17:00(定休日：土・日・祝)
	コミュニティチャンネルスタジオ	ケーブルテレビ局の専用スタジオ
	コミュニティFMスタジオ	コミュニティFM局専用スタジオ
	喫茶	営業時間 9:00～18:00 (定休日：日・祝)
	福祉の店	営業時間 9:30～16:30 (定休日：土・日・祝)
	売店	営業時間 8:00～17:00 (定休日：土・日・祝)

