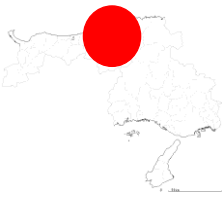
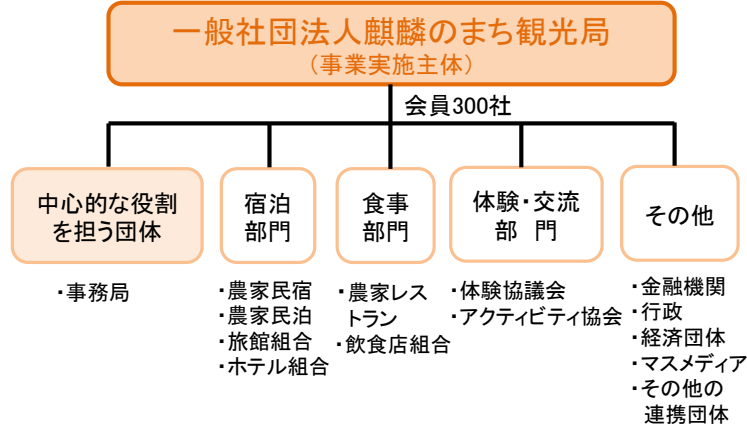


- 鳥取県東部と兵庫県北西部の広域エリアでの「農泊」を推進
- 日本版DMO(観光地域づくり法人)の強みを生かし産官学金言の連携で事業推進
- マーケティング・商品造成から販売まで一元的に実施

鳥取県・兵庫県



【実施体制】



【特徴的な取組】

- 農泊事業者のデータ収集・マーケティング調査
- 広域エリアでの受け入れ環境整備・インバウンド対応
- 広域エリアでの商品造成・販売
- 広域エリアとしてのプロモーション
- エリア内農泊事業者のコンサルティング



【取組内容】

【事例項目】

- インバウンド対応へ向けた取組や目標
 - ・農泊事業者への通訳機等のあっせん、現地決済(キャッシュレス)推進
 - ・OTAを通じたインバウンド向け商品の販売
- モニターツアーの実施計画
 - ・マーケティング調査事業と合わせたモニターツアー実施
- 体験プログラム数の開発内容
 - ・海山それぞれの地域特性に合った体験商品造成
- マーケティングに係る取組内容
 - ・エリア全体でのマーケティング調査・分析
 - ・受入側(農泊事業者)の調査



山側での体験商品(収穫～調理～食)



海側での体験商品(魚さばき)

【採択年度】
令和元年度

【事業実施期間】
令和元～2年度



鳥取砂丘
(鳥取県)



但馬牛
(兵庫県)

| 目標項目 | 平成30年度実績 | 令和2年度(目標年) |
|------------|----------|------------|
| 売上高(万円) | 690 | 2,274 |
| 延べ宿泊者数(人泊) | 1,380 | 2,860 |