

m

m

n

n

o

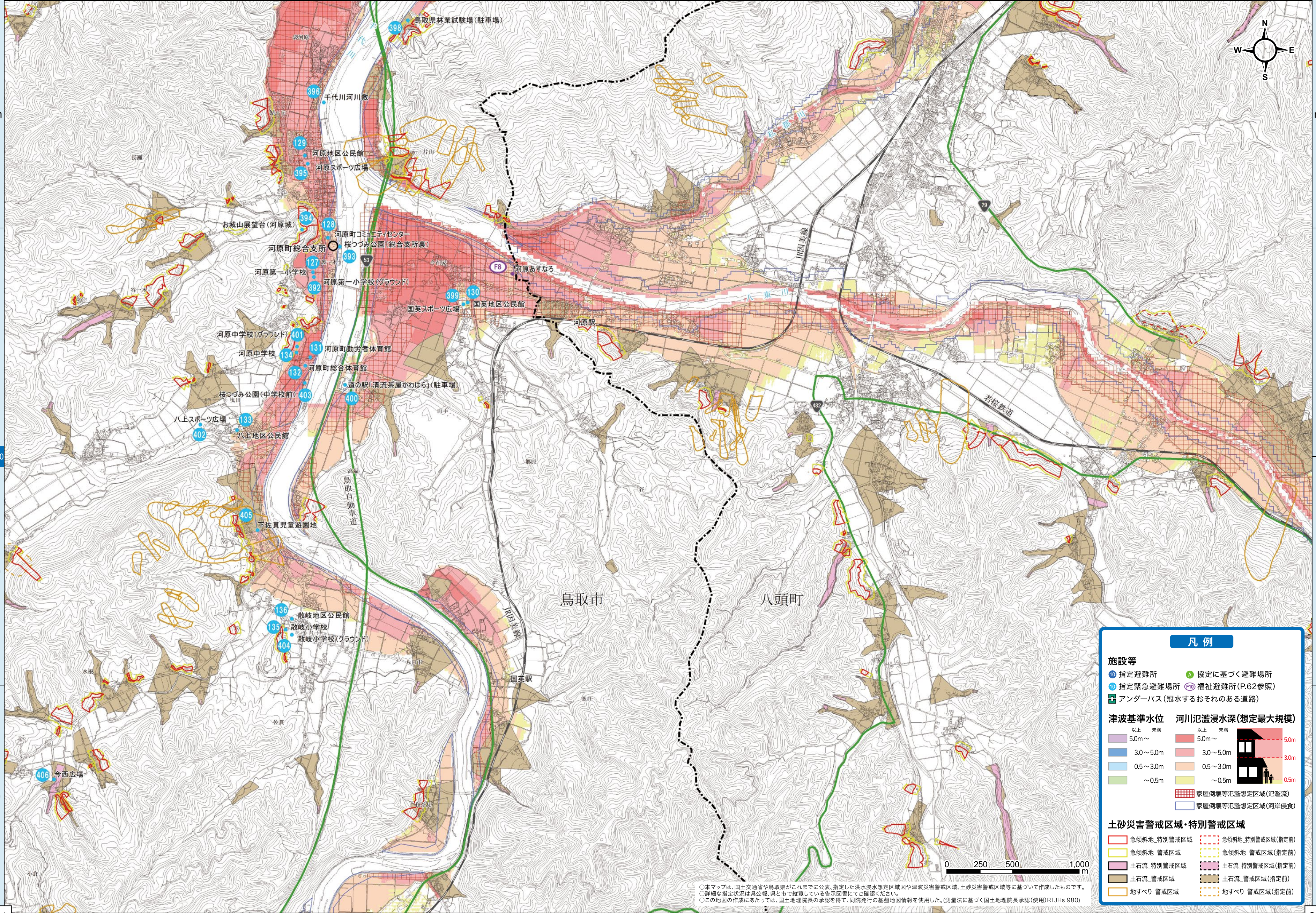
o

p

p

31

32



**凡例**

**施設等**

- 指定避難所
- 指定緊急避難場所
- アンダーパス(冠水するおそれのある道路)
- 協定に基づく避難場所
- 福祉避難所(P.62参照)

**津波基準水位 河川氾濫水深(想定最大規模)**

5.0m~	3.0~5.0m	0.5~3.0m	~0.5m
5.0m~	3.0~5.0m	0.5~3.0m	~0.5m

家屋倒壊等氾濫想定区域(氾濫流)  
家屋倒壊等氾濫想定区域(河岸侵食)

**土砂災害警戒区域・特別警戒区域**

急傾斜地_特別警戒区域	急傾斜地_特別警戒区域(指定前)
急傾斜地_警戒区域	急傾斜地_警戒区域(指定前)
土石流_特別警戒区域	土石流_特別警戒区域(指定前)
土石流_警戒区域	土石流_警戒区域(指定前)
地すべり_警戒区域	地すべり_警戒区域(指定前)

0 250 500 1000 m

○本マップは、国土交通省や鳥取県がこれまでに公表、指定した洪水浸水想定区域図や津波災害警戒区域、土砂災害警戒区域等に基づいて作成したものです。  
○詳細な指定状況は県公報、県と市で複製している告示図書にてご確認ください。  
○この地図の作成にあたっては、国土地理院長の承認を得て、同院発行の基礎地図情報を使用した。(測量法に基づく国土地理院長承認(使用)R1JHs 980)