

森林浴コース 用瀬地区

森林の中に遊歩道があり、松・さざんか・ミズキ・サツキなど多種の花木が植えられ四季を通じて森林浴を楽しめるコースです。



流しびなの館

マラニック大会のウォーキングコース(5km)

智頭方面

174

天保年間に建てた灯籠

東井神社

用瀬小学校

谷口雲崖句碑

一の谷公園のつつじ

鳥取方面

↑

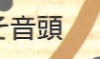


用瀬駅

徳永家土蔵・倉庫



用瀬地区公民館



はねそ音頭の碑

正覚寺

円教寺

日因上人句碑

原東坡歌碑

村尾草樹句碑

種田山頭火句碑

青車・有隣句碑

市立用瀬図書館

吉田破笠句碑



松尾芭蕉句碑



茶摘み唄の碑



松風の森

赤波

2 用瀬地区生活環境保全林地図



2

みはらしの森

磯部屋敷跡



のぼり坂

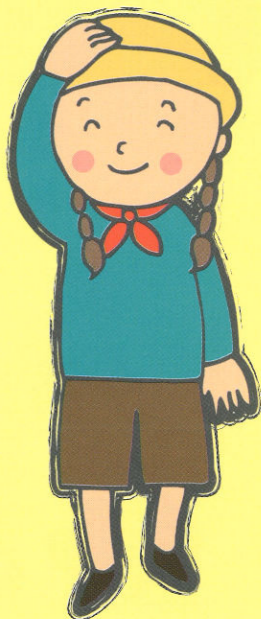
市立用瀬保育園
山崎秀穂歌碑



森林公園

語らいの森

もみじの森



生活環境保全地図

三角山神社句碑



4

4 谷口雲崖句碑

くんだり坂



弁天社

相撲場

女人堂

三角山

距離 4.0 km

所要時間 30分

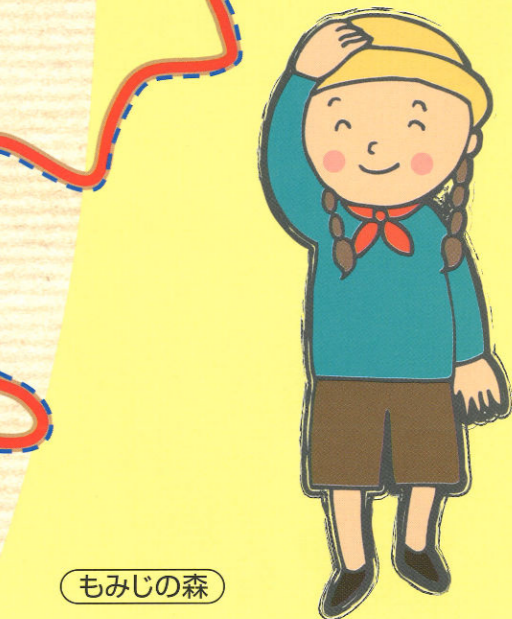


3



3 景石城跡

景石城跡には、山頂本丸を中心に三方に広がる尾根があり、山頂部と北尾根の郭には本格的な「石積み技法」が見られ、堀切・堅堀・土橋・石段や矢竹の群落が見られる。





運動公園 コース 用瀬地区

子供から大人まで楽しめるスポーツリゾート。
グリーンシャワーがふり注ぐ大自然を楽しむコースです。



5



スタート

流しびなの館

3.5k

1

5.0 km

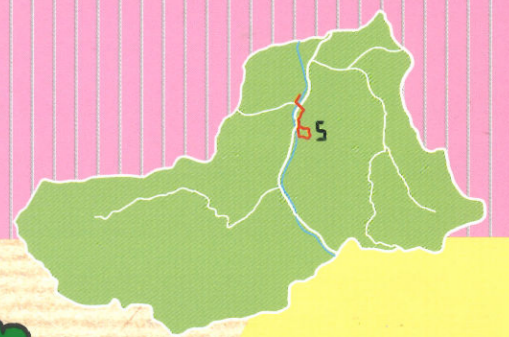
所要時間 90分

距離

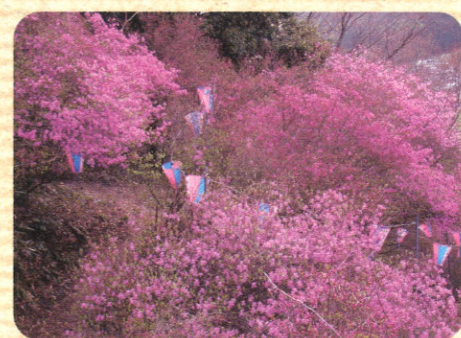
5.0 km

所要時間

90分



2



3 一の谷公園みつばつつじ

みつばつつじの大株が群生する公園。四月中旬～下旬がみどころです。



4