

鳥取市



下水道のスタッフから
〜 スイスイ 〜

下水道だより

人が輝き まちがきらめく 快適・環境都市 鳥取

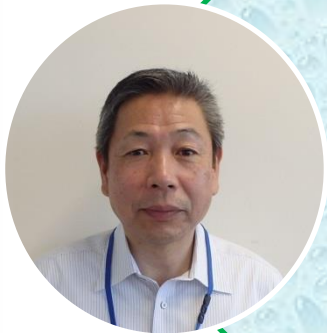
発行：鳥取市環境下水道部下水道経営課 Tel.0857-20-3923

新部長あいさつ

4月より環境下水道部長を拝命しました植村です。

本年3月までの3年間、下水道事業に携わり、現在、そして将来に渡っての安定的な事業運営を推進するため、多くの課題に取り組んできました。この経験を活かし引き続き下水道事業の更なる発展に寄与したいと考えております。

当市におきましても全国共通の課題である人口減少、下水道施設の老朽化等の進行を抱え、経営が厳しい環境ではございますが、子どもや孫などの将来世代まで快適に利用していただくためにも、いっそうの経営効率化と、災害にも強い下水道事業を推進してまいりますので、皆様のご理解とご協力をよろしくお願いいたします。



経営効率化に取り組めます

本市の下水道等事業を将来にわたり安定的に運営していくための中長期的な経営の基本計画として策定しました。
(計画期間平成29～38年)

「鳥取市下水道等事業経営戦略」を策定しました。

経営戦略の主なとりくみは裏面をご覧ください

知ってください下水道のこと

「鳥取市の下水道」パンフレットを発行しました。

下水道の役割と仕組み、各種制度、鳥取市の取り組みや正しい使い方などを一冊にまとめました。
また、別冊の資料編には、整備状況や経営状況をより詳しく掲載しています。

ぜひ、手に取ってご覧ください。

配置場所：庁舎及び各総合支所窓口、各地区公民館



《 経営戦略における主なとりくみ 》

安全なまちづくりの強化

雨水・浸水対策

旧市街地では、汚水と雨水とを同じ管渠で集める合流式下水道となっており、水質汚濁や悪臭の発生など、公衆衛生上問題がありました。

このことから、平成16年度～平成25年度に、「鳥取市合流式下水道改善計画」を策定しさまざまな事業を実施してきました。

今後は、浸水対策として、市街化区域において大雨の時にどの箇所でも浸水が発生するのかをシミュレーションにより把握し、想定される被害の規模に応じた事業を推進します。併せて、現に浸水被害の発生している箇所については、側溝や雨水管渠等の整備による浸水箇所の解消に取り組めます。



秋里雨水ポンプ場



地震対策

下水道管と処理施設の耐震化を進めます。

また、マンホールトイレの整備に取り組めます。



道路陥没の未然防止

老朽化下水管が急増することから、管内カメラ調査を増やし、危険箇所の早期把握と予防保全に取り組めます。



暮らしやすいまちづくりの実現

未普及地域の解消

未普及地域の下水道整備を進めます。

また、公共下水道以外の区域では、効率的な整備手法を選択して事業を行います。



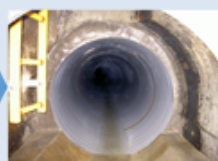
計画的施設管理及び効率化の実現

下水道施設の長寿命化と処理施設の統廃合

新規整備から維持管理、延命化、改築更新までを一体的に捉えた施設管理としてのストックマネジメント※1を実施します。

また、施設の統廃合により効率的な汚水処理をはかり、維持管理コストの削減に取り組めます。

※1ストックマネジメント：既存の施設（ストック）を有効に活用し、長寿命化を図る体系的な手法のこと。



環境にやさしいまちづくりの実現

公共用水域の水質改善

下水道整備が進んでも、接続していただかなければ、川などはきれいになりません。説明会や戸別訪問により接続率向上に取り組めます。



経営基盤の強化

収益性・財源の確保

・収支のバランスをとりながら、財源確保と経営基盤の強化に取り組めます。

・使用料徴収率の向上について、使用者が納付しやすい環境の拡充と、滞納者への督促、戸別訪問並びに滞納処分に取り組めます。

人材育成・広報啓発活動

・将来にわたる安定的な運営のため、各種研修への積極的な参加を通じて、職員一人一人の資質と専門性の向上に取り組めます。

・計画的、かつ、より効果的な広報に取り組めます。



下水道排水設備工事責任技術者試験のお知らせ

鳥取県下水道協会は、排水設備工事の設計、施工等の技能をもった責任技術者の資格試験を次のとおり実施します。この試験の合格者は、本人の申請により、鳥取県下水道協会に「下水道排水設備工事責任技術者」として登録できます。

試験日

・平成29年12月9日(土) 午前10時～

試験会場

・倉吉未来中心 セミナル-43(倉吉市駄経寺町212-5)

受験案内配布・ 申込受付場所

・県内市町村の下水道担当課(日南町を除く)
・8月30日(水)から配布予定

受付期間

・平成29年10月2日(月)～平成29年10月27日(金)
・(土・日・祝日を除く)午前8時30分～午後5時15分

合格発表

・平成30年1月12日(金)

受験講習

・平成29年11月26日(日) (会場は試験会場と同じ)

問合せ先

・鳥取市下水道経営課 庶務係(鳥取県下水道協会事務局)
TEL:0857-20-3923 / FAX:0857-20-3319 Email:ges-keiei@city.tottori.lg.jp



コンビニで払えるからいいや。

いえいえ、一度手続きをすれば、お支払いの手間も不要な

下水道等使用料のお支払いには、

口座振替をご利用ください

お申込みいただくと

指定した口座から自動的に支払われますので、納め忘れがなく、支払いの手間もかかりません。

※引き落としの前月15日までに下記金融機関の窓口にお申込みください。

お申込みに必要なものは

引落通帳と届出印が必要です。
【キャッシュカードでの手続きも可能です。】

また、水栓番号を記入する必要がありますので、納付書や領収書を併せてお持ちください。

お取扱い できる店舗

鳥取銀行・山陰合同銀行・鳥取いなば農業協同組合・鳥取信用金庫・みずほ銀行・
島根銀行・倉吉信用金庫・中国労働金庫・三井住友信託銀行・ゆうちょ銀行(郵便局)

- 上記の全国の本支店(局)及び商工組合中央金庫鳥取支店・鳥取県信用漁業協同組合連合会本店・鳥取県信用農業協同組合連合会本所でお受けできます。
- 申込み用紙は、上記の各店舗(鳥取県東部地区に限る)及び鳥取市役所にあります。
- 振替期日は各納期の26日になります。
(振替期日が金融機関の休業日に当たるときは直後の営業日が振替日になります。)

口座振替



▶問合せ先 ●鳥取市下水道経営課 料金係
▶電話 0857-20-3302 ▶FAX 0857-20-3319 ▶E-mail ges-keiei@city.tottori.lg.jp

平成29年度の下水道整備および供用開始予定

工事の実施にあたって、道路の交通規制などを行うことがありますので、周辺の皆様のご協力をお願いします。また、工事の完成後は、皆様のご家庭から出る生活排水は、下水道に接続していただくことになりますので、お早めに宅内工事について排水設備指定工事店にご相談ください。

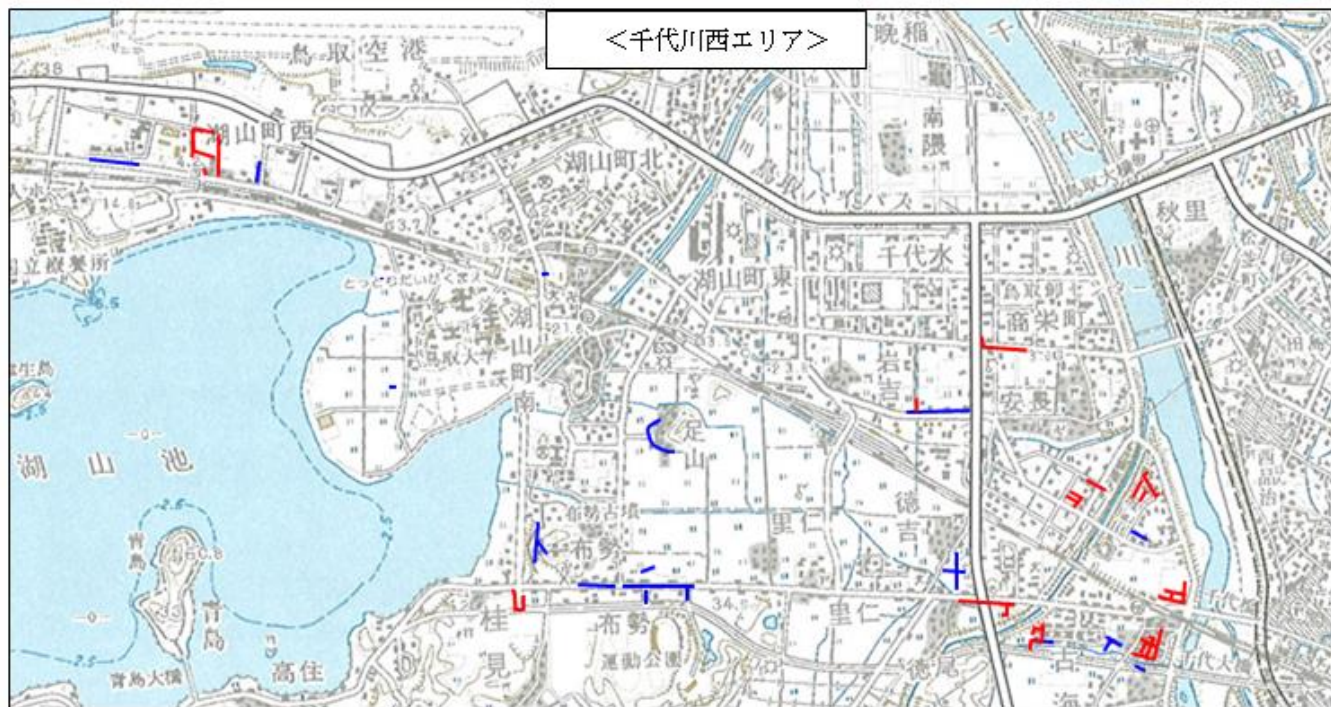


下水道工事について

問合せ先 ●鳥取市下水道建設課
電話 0857-20-3306
E-mail ges-kensetsu@citytottori.lg.jp

下水道供用開始について

問合せ先 ●鳥取市下水道経営課
電話 0857-20-3304
E-mail ges-keiei@citytottori.lg.jp



<千代川西エリア>

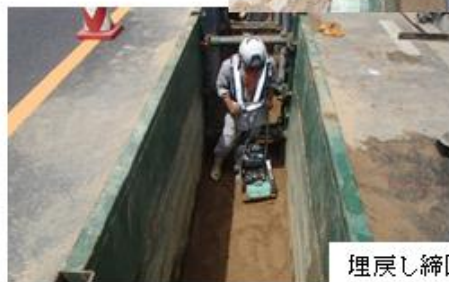
— : 下水道工事予定場所
— : 下水道供用開始予定箇所

※地図に表示している予定地域は工事実施状況などで変わる場合があります。
※上記のほか、浸水対策、老朽対策などの工事も行います。

汚水管設置状況



下水管理設工事の様子



埋戻し締めめ状況



<千代川東エリア>

鳥取市の下水道の処理区域内人口【平成29年3月31日現在】処理区域内人口：179,656人、普及率：94.5%
※普及率の内訳【公共下水道：77.2% 集落排水等：17.3%】（普及率＝処理区域内人口÷総人口×100）