

# 平成30年度の下水道整備予定および供用開始

工事の実施にあたって、道路の交通規制などを行うことがありますので、周辺の皆様のご協力をお願いします。  
また、工事の完成後は、皆様のご家庭から出る生活排水は、下水道に接続していただくこととなりますので、お早めに宅内工事について排水設備指定工事店にご相談ください。



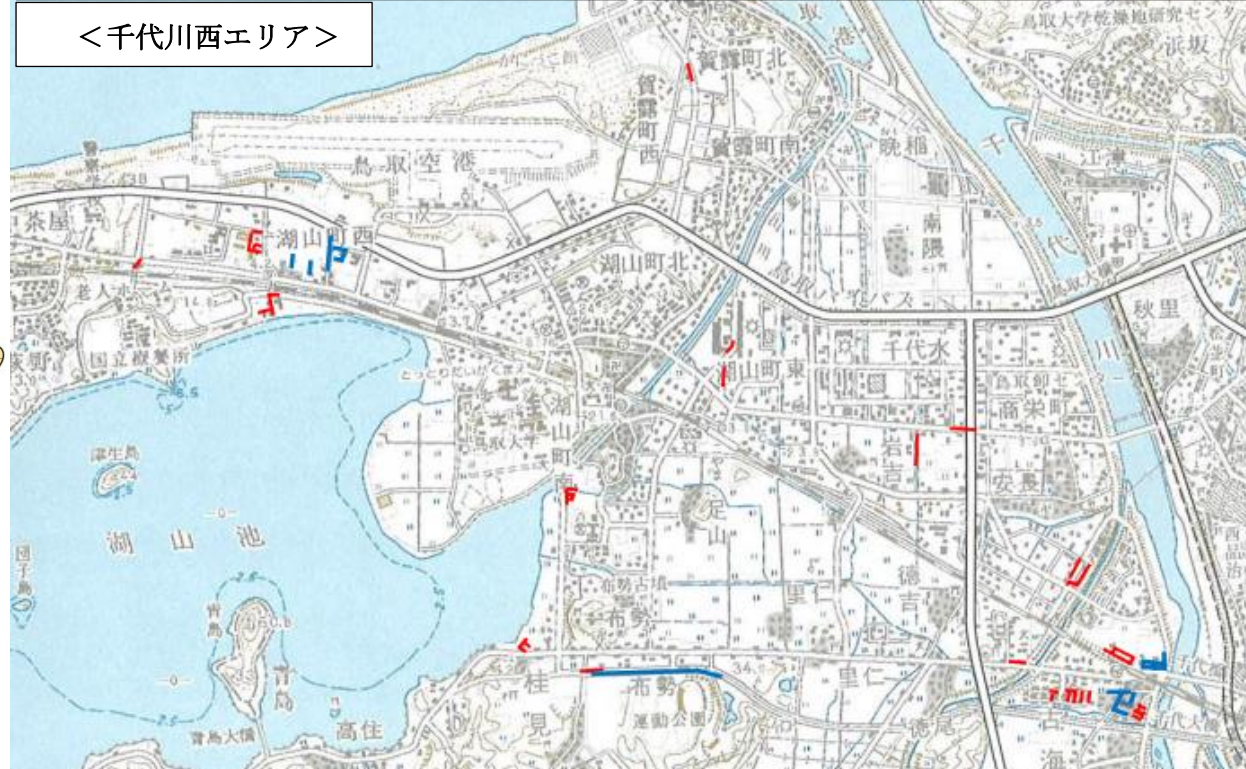
## 下水道工事について

問合せ先 ●鳥取市下水道建設課  
電話 0857-20-3306  
E-mail ges-kensetsu@city.tottori.lg.jp

## 下水道供用開始について

問合せ先 ●鳥取市下水道経営課  
電話 0857-20-3304  
E-mail ges-keiei@city.tottori.lg.jp

<千代川西エリア>

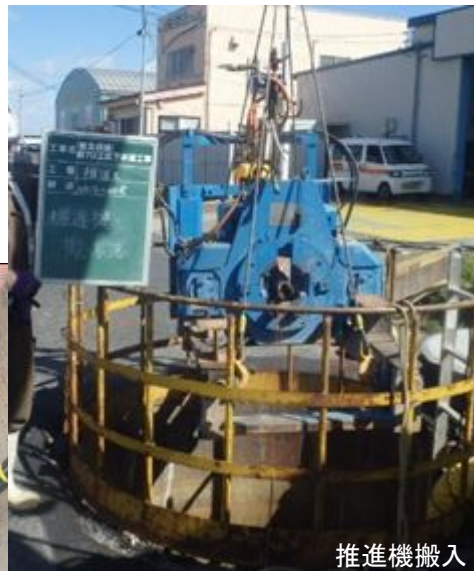


--- 下水道工事予定場所  
— 下水道供用開始箇所

※地図に表示している予定地域は工事実施状況などで変わる場合があります。  
※上記のほか、浸水対策、老朽対策などの工事も行います。

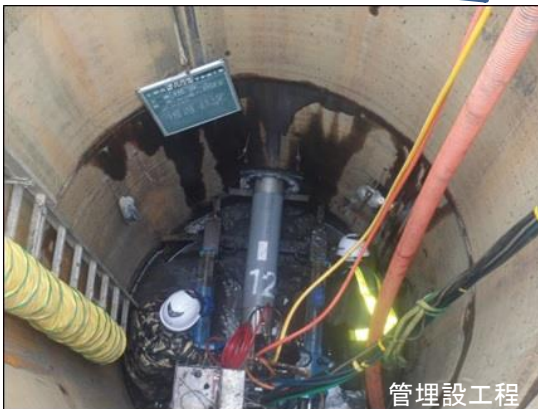
## 下水管理設工事の様子

(推進工法を紹介します。  
一管路に沿って路面を掘り返すことなく、起点と到達点に穴を掘って、起点から到達点まで地中を掘り進んで管を埋設する工法です。)



推進機搬入

<千代川東エリア>



管理設工程

鳥取市の下水道の処理区域内人口【平成30年3月31日現在】処理区域内人口：178,948人、普及率：94.8%  
※普及率の内訳〔公共下水道：77.5% 集落排水等：17.3% (普及率=処理区域内人口÷総人口×100)〕

# 鳥取市



# 下水道だより

人が輝き まちがきらめく 快適・環境都市 鳥取

No.014 平成30年7月発行

発行：鳥取市環境下水道部下水道経営課 Tel.0857-20-3923

## 第3期包括的民間委託がスタートしました！

本市では平成24年度から、下水管や処理場等全ての下水道施設の維持管理に、包括的民間委託を導入しています。

これは、受託した民間事業者が技術やノウハウを効果的に発揮できるよう、業務や施設管理を複数年にわたり包括的に委託することで、維持管理の質の向上とコスト縮減を図るものです。

平成30年4月から、第3期の委託期間がスタートしました。

委託期間：平成30年4月～平成33年3月の3年間

受託事業者：旧鳥取市・国府地域 (公財)鳥取市環境事業公社  
河原・用瀬・佐治地域 因幡環境整備株式会社  
気高・鹿野・青谷地域 株式会社キョウエイ  
福部地域 株式会社ストライプ



処理場中央管理室



下水管清掃の様子



雨水沈砂池清掃の様子



マンホール修繕の様子

# 下水道の詰まりが多発しています！

トイレには、トイレットペーパー以外の物を流さないでください。  
お手拭き、汗拭きシートなどは、流さないで可燃ごみへ！

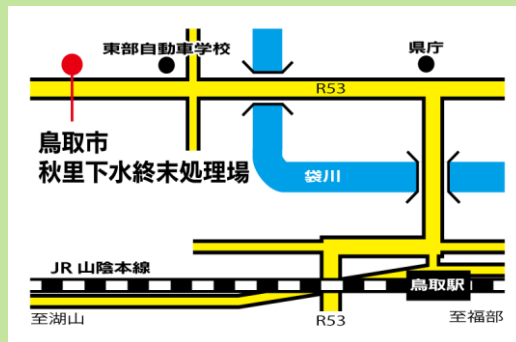


布やウェットティッシュなどの異物が詰まり、ポンプの故障がたびたび起きています。  
また、ポンプの修理には多くの人手と費用がかかります。

このようなことにならないためにも、**知ってください下水道。**  
**下水処理場見学会にぜひご来場ください！**

## ★下水処理場見学会★

開催日：平成30年8月8日（水）  
時間：午前の部 受付 9時～9時30分  
午後の部 受付 1時30分～2時  
見学時間：1時間30分程度  
見学できる処理場：秋里下水終末処理場  
（鳥取市秋里903）  
（見学会は、予約なしでどなたでも見学できます。）



## ★下水道庁舎新規採用職員の紹介★



4月より下水道企画課に配属となりました戸田です。  
市民の皆さまの安全・安心を守るため、全力を尽くしていきます。  
まだまだ未熟ではありますが、よろしくお願いいたします。

4月より下水道建設課に配属となりました文堂です。学生時代は鳥取市で生活しており、当時お世話になった方々に、そして私の一部を形成してくれた鳥取市に、何かお返ししたいと日々考えており、この度その機会を得たと思っています。市の発展が恩返しになると信じ、微力を尽くして頑張りたいと思います。よろしくお願いいたします。



4月より下水道経営課に配属となりました梅谷です。知識も経験も浅く、下水道のプロになるまでにはまだまだ遠いですが、業務を通じて地域の皆さまに一人前と認めていただけるよう努めていきます。よろしくお願いいたします。

# 下水道排水設備工事責任技術者更新講習のお知らせ

鳥取県下水道協会は、平成30年度下水道排水設備工事責任技術者更新講習を次のとおり予定しています。  
引き続き責任技術者として登録を受けようとする方は、必ず受講してください。

講習日	<ul style="list-style-type: none"> <li>平成30年11月3日（土）</li> <li>①午前の部 10時～12時</li> <li>②午後の部 14時～16時</li> </ul>	
会場	倉吉体育文化会館 大研修室（倉吉市山根529-2）	
案内・申込用紙配布	<ul style="list-style-type: none"> <li>8月下旬（予定）に対象者本人宛に郵送します。</li> <li>詳しくは送付の案内をご覧ください。</li> </ul>	
申込受付期間	<ul style="list-style-type: none"> <li>平成30年9月12日（水）～平成30年10月5日（金）</li> <li>（土・日・祝日を除く）午前8時30分～午後5時15分</li> </ul>	
問合せ先	<ul style="list-style-type: none"> <li>鳥取市下水道経営課 庶務係（鳥取県下水道協会事務局）</li> <li>TEL:0857-20-3923/FAX:0857-20-3319 Email:ges-keiei@city.tottori.lg.jp</li> </ul>	

コンビニで払えるからいいや。

いえいえ、一度手続きをすれば、お支払いの手間も不要な

下水道等使用料のお支払いには、

## 口座振替をご利用ください

### お申込みいただくと

指定した口座から自動的に支払われますので、納め忘れがなく、支払いの手間もかかりません。  
※引き落としの前月15日までに下記金融機関の窓口にお申込みください。

### お申込みに必要なもの

引落通帳と届出印が必要です。  
【キャッシュカードでの手続きも可能です。】  
また、水栓番号を記入する必要がありますので、納付書や領収書を併せてお持ちください。

### お取り扱いできる店舗

鳥取銀行・山陰合同銀行・鳥取いなば農業協同組合・鳥取信用金庫・みずほ銀行・島根銀行・倉吉信用金庫・中国労働金庫・三井住友信託銀行・ゆうちょ銀行（郵便局）

- 上記の全国の本支店（局）及び商工組合中央金庫鳥取支店・鳥取県信用漁業協同組合連合会本店・鳥取県信用農業協同組合連合会本所でお受けできます。
- 申込み用紙は、上記の各店舗（鳥取県東部地区に限る）及び鳥取市役所にあります。
- 振替期日は各納期の26日になります。（振替期日が金融機関の休業日に当たるときは直後の営業日が振替日になります。）

▶問合せ先 ●鳥取市下水道経営課 料金係  
▶電話 0857-20-3302 ▶FAX 0857-20-3319 ▶E-mail ges-keiei@city.tottori.lg.jp

