

PUBLIC INFORMATION

トットリ氏

鳥取市の人口

男 : 89,320人 [+ 71]
 女 : 95,940人 [+ 32]
 合計 : 185,260人 [+ 103]
 世帯数 : 81,083 [+ 281]
 令和3年5月1日現在 [] 内は前月比

■鳥取市役所

TEL 0857-22-8111(代)
 FAX 0857-20-3040
 〒680-8571 (郵便物は郵便番号と課名のみで届きます)
 本庁舎 幸町71番地
 駅南庁舎 富安二丁目138番地4
 下水道庁舎 秋里903番地

■各総合支所

国府 TEL 0857-39-0555 FAX 0857-27-3064
 福部 TEL 0857-75-2811 FAX 0857-74-3714
 河原 TEL 0858-76-3111 FAX 0858-85-0672
 用瀬 TEL 0858-87-2111 FAX 0858-87-2270
 佐治 TEL 0858-88-0211 FAX 0858-89-1552
 気高 TEL 0857-82-0011 FAX 0857-82-1067
 鹿野 TEL 0857-84-2011 FAX 0857-84-2598
 青谷 TEL 0857-85-0011 FAX 0857-85-1049

■鳥取市公式ホームページ

URL <https://www.city.tottori.lg.jp/>

Facebook 「鳥取いいね」 Twitter 「@tottori_shi」
 LINE ID 「@tottori-city」 Instagram 「tottori_city」

お持ち帰り用の市報を、地区公民館などに設置しています。本市公式ホームページでもご覧いただくことができます。



鳥取市コールセンター

TEL 0857-22-8111

(市代表番号と同じ)

FAX 0857-32-2170 E-mail tori-call@city.tottori.lg.jp

年中無休 (開庁日) 午前8時～午後7時
 (閉庁日) 午前9時～午後5時
 (外国語の問合せ) 午前9時～午後5時

防災行政無線の内容は電話で確認できます

放送内容の確認をしたいときは、下記番号へお電話ください。
 ※本庁舎から一斉放送したものに限りません。

TEL 0857-21-6100

特集 新型コロナワクチン
高齢者への接種が始まりました

新型コロナワクチンの接種は佐治地区からスタートし、5月22日以降、市役所駅南庁舎や各医療機関などでも実施しています。ワクチンは、接種を希望するすべての人に必ず確保されます。予約枠がすぐに埋まり、予約ができない場合がありますが、順次予約枠を追加します。焦らずに順番をお待ちいただきますようお願いいたします。

問い合わせ先 駅南庁舎保健医療課(鳥取市新型コロナワクチン接種専用ダイヤル)
 TEL 0857-2030-3981
 FAX 0857-18535

0857-2030-3981
 0857-18535

今後のスケジュール (予定)

	6月	7月	8月	9月	10月	11月	12月	1月	2月
高齢者		接種							
基礎疾患がある人等 ※基礎疾患については 下記参照			接種券発送	接種開始					
上記以外の人				接種開始					

高齢者以外の人へは、7月中旬に接種券を送付する予定です。基礎疾患がある人、高齢者施設等の従事者、60～64歳の人への接種は7月下旬開始予定、それ以外の人を対象とした接種は8月下旬開始予定としています。接種券は2月まで使用できます。

※ワクチンの供給状況などにより変更する場合があります。

※基礎疾患がある人は以下の1、2のいずれかに該当する人です

1. 以下の病気や状態の人で、通院、入院している人

- (1) 慢性の呼吸器の病気
- (2) 慢性の心臓病 (高血圧を含む)
- (3) 慢性の腎臓病
- (4) 慢性の肝臓病 (肝硬変等)
- (5) インスリンや飲み薬で治療中の糖尿病又は他の病気を併発している糖尿病
- (6) 血液の病気 (ただし鉄欠乏性貧血を除く)
- (7) 免疫の機能が低下する病気 (治療中の悪性腫瘍を含む)
- (8) ステロイドなど、免疫の機能を低下させる治療を受けている
- (9) 免疫の異常に伴う神経疾患や神経筋疾患
- (10) 神経疾患や神経筋疾患が原因で身体の機能が衰えた状態 (呼吸障害など)
- (11) 染色体異常
- (12) 重症心身障害 (重度の肢体不自由と重度の知的障害とが重複した状態)
- (13) 睡眠時無呼吸症候群
- (14) 重い精神疾患 (精神疾患の治療のため入院している、精神障害者保健福祉手帳を所持している、又は自立支援医療 (精神通院医療) で「重度かつ継続」に該当する場合) や知的障害 (療育手帳を所持している場合)

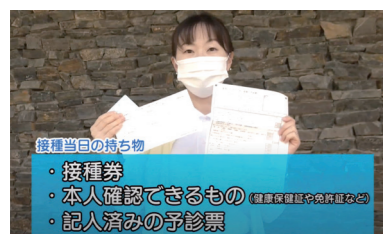
2. 基準 (BMI が 30 以上) を満たす肥満の人

[BMI30 の目安 : 身長 170cm で体重約 87kg、身長 160cm で体重約 77kg]

はありません。周りの人に接種を強制したり、接種を受けていない人に差別的な扱いをすることのないようお願いいたします。
 また、2回のワクチン接種が完了しても、感染をどの程度予防できるかはまだわかっていません。自分や周りの人が感染しないよう、引き続き感染防止対策を行ってください。

【ワクチン接種の4つの心得】

- ① 接種には接種券・予診票・本人確認書類を必ず持参しましょう
- ② 予診票は事前に記入しておきましょう
- ③ 接種当日は肩を出しやすい服装で行きましょう
- ④ 1回目接種から3週間後に2回目接種です。予定しておきましょう。



▲ワクチン接種の流れやポイントがよくわかる動画「新型コロナワクチン接種の心得」を鳥取市公式動画チャンネル (YouTube) で公開しています!

