

さじアストロパーク

佐治町高山 1071-1 ☎ 0858-89-1011 ☎ 0858-88-0103
入館料 一般 300円、中学生以下無料
開館時間 火～木・日10:00～17:15、金・土10:00～22:00
※火～木・日は、事前予約で19:00～21:00使用可能
休館日 5・6(月・火)、12・13(月・火)、19・20(月・火)、26(月)

宇宙ふしぎ探検 七夕の星を見よう

とき 7月7日(水) 20:00～21:30
参加料 一般(高校生以上) 600円、
小中学生 200円 ※入館料含む

鳥取市移住・交流情報ガーデン

永楽温泉町 109番地 ☎ 0857-30-6631 ☎ 0857-30-6662
開館時間 10:00～18:00
休館日 7・14・21・28(水)

とっとり子育て 移住者交流会

子育てのお悩みから日常生活の困りごとまで。
とき 7月17日(土)10:00～11:30、13:30～15:00
定員 各回先着4家族 ※要申込み
参加料 無料 ※お子さんと一緒に参加可

ガーデン移住者交流会

とき 7月24日(土) 13:30～15:00
定員 先着10人 ※要申込み 参加料 無料

城下町とっとり交流館 高砂屋

元大工町1 ☎ 0857-29-9024 ☎ 0857-29-9039
入館料 無料 開館時間 9:00～17:00
休館日 5・12・19・26(月)

ゆらりん 和紙あかり展

遊楽隣工房の作品展。
とき 7月17日(土)～
8月31日(火)



和紙あかりづくり

※要電話申込み(7月9日(金) 9:30～)
①とき 7月31日(土) 10:00～
対象 小・中学生(小学生低学年は保護者同伴)
定員 12人 参加料 1000円(材料費)
②とき 7月31日(土) 13:30～ 対象 一般
定員 10人 参加料 3000円(材料費)

公益財団法人 渡辺美術館

岡野元房×渡辺美術館 Samurai Japonisme

侍をテーマに、甲冑・刀剣などの展示と、岡野元房作品とコラボ作品を展示。
とき 7月23日(金祝)～8月29日(日)
休館日: 毎週火曜日(祝日の場合開館翌日休館)
開館時間: 10:00～17:00(月・水・木・金は15:00まで)
入館料(上記期間中)
一般 900円 高校生 500円
障がい者 400円 小・中学生 300円
☎ 渡辺美術館(覚寺5番地) ☎ 0857-24-1152

因幡万葉歴史館

国府町町屋 726 ☎ 0857-26-1780 ☎ 0857-26-1781
常設展入館料 一般 300円、高校生以下・65歳以上無料
開館時間 9:00～17:00 ※入館は閉館時刻の30分前まで
休館日 5・12・19・26(月)

子ども草木染め工房

とき 7月29日(木) 13:30～15:00
対象 小・中学生
定員 10人 ※要申込み 参加料 500円

展覧会 文字を楽しむ

万葉集の写本(複製)をはじめ、文字資料の見方や資料から何が分かるのかなどを紹介。
とき 7月31日(土)～
8月29日(日)
観覧料 無料 ※要入館料



伊福吉部徳足比賣骨蔵器(複製)

わらべ館

西町三丁目202 ☎ 0857-22-7070 ☎ 0857-22-3030
入館料 一般 500円、高校生以下無料
開館時間 9:00～17:00 ※入館は閉館時刻の30分前まで
休館日 21(水)

わらべ館誕生祭 7月7日(水) は入館無料

光のふしぎミュージアム

とき 7月4日(日) 10:00～16:00
定員 30人(20分交代制) ※当日先着順
参加料 無料 ※要入館料

絵手紙のたのしみ～夏遊び

ブリキの金魚など、“夏”らしいおもちゃがモデル。
とき 7月12日(月)10:30～、13:30～(各90分)
定員 各回5人 ※要申込み 参加料 無料
持ち物 画材、道具類

鳥取市民会館

掛出町12 ☎ 0857-24-9411 ☎ 0857-24-9412
休館日 20(火)

自主事業 市民サロンギャラリー 珠結～miyui～糸かけアート展

とき 7月17日(土)～31日(土) 9:00～18:00
入場料 無料

パレットとっとり 市民交流ホール

弥生町 323-1 ☎ 0857-39-2555 ☎ 0857-39-2550
開館時間 9:00～22:00(18:00以降は予約時のみ)
休館日 7月は休館しません

はじめてのコンサート

童謡唱歌や季節の歌、クラシック音楽まで気楽に楽しめるキッズコンサート。
とき 7月25日(日) 15:00～15:30
定員 60人 ※要申込み(050-3556-5554 中原)
入場料 大人 500円、高校生以下無料

仁風閣・宝扇庵

東町二丁目 121 ☎ 0857-26-3595 ☎ 0857-22-4699
入館料 一般 150円、高校生以下・65歳以上無料
開館時間 9:00～17:00 ※入館は閉館時刻の30分前まで
休館日 5・12・19・26(月)

因幡しゃんしゃん傘踊り、すずっこ踊り

とき 7月4日(日) 13:00～13:30 ※雨天中止
出演 ひなかつりょうらん 百花繚蘭 定員 60人 ※当日先着順
観覧料 無料 ※要入館料

因幡・但馬の麒麟獅子舞

とき 7月18・25日(日) 10:30～10:45
※雨天時仁風閣1階で実施
出演 18日: 智頭農林高等学校郷土芸能部
25日: 因幡麒麟獅子舞の会
定員 各60人 ※当日先着順
観覧料 無料 ※要入館料

鳥取市歴史博物館 やまびこ館

上町 88 ☎ 0857-23-2140 ☎ 0857-23-2149
常設展入館料 一般 300円、高校生以下・65歳以上無料
開館時間 9:00～17:00 ※入館は閉館時刻の30分前まで
休館日 5(月)、12～14(月～水)、19・26(月)

歴史ツアー 榑谿を歩く

とき 7月11日(日) 10:00～12:00 ※少雨決行
対象 小学生以上
定員 20人 ※要申込み 参加料 無料

おうだにワークショップ 地図作り教室

とき 7月31日(土)、8月1日(日) 9:00～15:00
ところ 地下1階まなびのひろば、榑谿公園など
対象 小・中学生(両日とも参加できる人)
定員 10人 ※要申込み 参加料 無料

お城山展望台 河原城

河原町谷一木 1011 ☎ 0858-85-0046 ☎ 0858-85-1946
入館料 一般 300円、18歳未満・65歳以上無料
開館時間 9:30～18:00 ※入館は閉館時刻の30分前まで
休館日 5・12・19・26(月)

かわはら・七夕まつり

町内の幼稚園、小学校、福祉施設のみなさんの短冊が河原城を彩ります。来場者用短冊もあり。
とき 7月7日(水)～8月9日(月振)

あおや和紙工房

青谷町山根 313 ☎ 0857-86-6060 ☎ 0857-86-6061
入館料 常設展入館無料 開館時間 9:00～17:00
休館日 5・12・19・26(月)

わくわく夏休み体験

折り染め和紙でオリジナルうちわづくり

とき 7月18・25日(日)、
8月1・8・22日(日) 13:00～
定員 各回5人 ※要申込み
参加料 800円



マスク着用や手指消毒、
体温測定など、感染症対策に
ご協力をお願いします



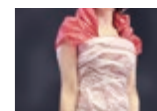
★トットリー氏★

あおや郷土館

青谷町青谷 2990-4 ☎ ☎ 0857-85-2351
入館料 無料 開館時間 9:00～17:00
休館日 5・12・19・26(月)

ART×WASHI 和紙想いをカタチに モロヨシ ヨウコ

とき 7月10日(土)～8月22日(日)
観覧料 無料



【展覧会関連イベント】

講師 モロヨシ ヨウコさん
定員 各回5人 参加料 各1500円(材料費)

因州和紙を使ってランプシェードを作ろう

とき 7月31日(土)9:30～、11:00～、13:30～、15:00～
※要申込み(7月17日(土)～)

因州和紙を使ってアクセサリ(イヤリング)を作ろう

とき 8月8日(日)9:30～、11:00～、13:30～、15:00～
※要申込み(7月25日(日)～)

鳥取市文化センター(文化ホール・こども科学館)

吉方温泉三丁目 701 ☎ 0857-27-5181 ☎ 0857-27-5154

ミニアートギャラリー クララとクロダの二人展2021

鳥取で活動しているイラストレーターのクララさんと看板愛好家のクロダさんのイラスト、写真などの作品展。

とき 7月25日(日)～8月8日(日)
9:00～22:00 ※最終日は17:00まで
入場料 無料

青谷上寺地遺跡展示館

青谷町青谷 4064 ☎ 0857-85-0841 ☎ 0857-85-0844
入館料 無料 開館時間 9:00～17:00 ※最終入館 16:30
休館日 5・12・19・26(月)

ロビー展 青谷上寺地遺跡展示館 20年のあゆみ

とき 7月3日(土)～9月5日(日)
観覧料 無料

鏡の鑄造体験

溶かした金属を鑄型に流し込み、
ぴかぴかに磨いて鏡を作ろう。
とき 7月31日(土) 9:30～、13:30～
定員 各回8人 ※要申込み 参加料 800円

