



鳥取市歴史博物館 やまびこ館

上町 88 ☎ 0857-23-2140 📠 0857-23-2149
常設展入館料 一般 300円、高校生以下・65歳以上無料
開館時間 9:00~17:00 ※入館は閉館時刻の30分前まで
休館日 1~3(年始)、11(火)、17・24・31(月)

おもてなし(新春イベント)

クイズラリーに参加で記念品をプレゼント。
と き 1月8・9日(土・日)
定員 100人 ※先着順 参加料 無料

新春イベント やまびこ館にGO!! 鉄道の世界にいらっしやい

鉄道関係の資料などの展示。
と き 1月8日(土)~16日(日)
観覧料 無料

鉄道模型の運転体験・ ミニトレイン乗車体験

と き 1月10日(月祝)、
15・16日(土・日)
参加料 無料



おうちだにアカデミー 古代の女官と伊福吉部徳足比賣

と き 1月22日(土) 14:00~15:00
講師 鎌澤圭伸さん(因幡万葉歴史館学芸員)
定員 20人 ※要申込み
参加料 無料

わらべ館

西町三丁目 202 ☎ 0857-22-7070 📠 0857-22-3030
入館料 一般 500円、高校生以下無料
開館時間 9:00~17:00 ※入館は閉館時刻の30分前まで
休館日 1(年始)、19(水)

あそぼう広場プラス

きせかえ人形、スポーツゲーム、知育玩具で遊べる「15 テーブルのあそび場」。
と き 1月10日(月祝)まで
参加料 無料 ※要入館料

親子で楽しむおはなしの世界

人形劇やエプロンシアター。
と き 1月16日(日) 11:00~11:50
出演 白うさぎの会
定員 60人 参加料 無料 ※要申込み・入館料

童謡・唱歌企画展 発刊100年 コドモノクニの世界展

と き 2月15日(火)まで
観覧料 無料 ※要入館料

コドモノクニ名曲コンサート

と き 1月22日(土) 14:00~15:00
出演 中原美幸さん、綿口裕美子さん
定員 30人 参加料 無料 ※要申込み・入館料

鳥取市移住・交流情報ガーデン

永楽温泉町 109 番地 ☎ 0857-30-6631 📠 0857-30-6662
開館時間 10:00~18:00
休館日 1~3(年始)、5・12・19・26(水)

ガーデン移住者交流会

と き 1月22日(土) 13:30~15:00
定員 10人 ※先着順
参加料 無料 ※要申込み

あおや郷土館

青谷町青谷 2990-4 ☎ 0857-85-2351
入館料 無料 開館時間 9:00~17:00
休館日 1~3(年始)、11(火)、17・24・31(月)

気高・鹿野・青谷の子どもたちによる 第17回鳥取市児童生徒交流絵画展

気高・鹿野・青谷の保育所の園児、小中学校と青谷高等学校の児童生徒が制作した絵画作品を展示。
と き 1月15日(土)~2月13日(日)
観覧料 無料

動物ポンポン作り ~トラ編~

干支にちなみ、毛糸を使った可愛い「トラ」作り。
と き 1月15・22・29日(土)、
2月5日(土)、11日(金祝)、12日(土)
10:00~、14:00~
対象 小学生以上(小学校中学年以上推奨)
定員 各回5人 ※要申込み 参加料 無料

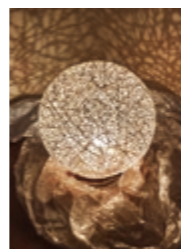


あおや和紙工房

青谷町山根 313 ☎ 0857-86-6060 📠 0857-86-6061
入館料 常設展入館無料 開館時間 9:00~17:00
休館日 1~3(年始)、11(火)、17・24・31(月)

企画展 第18回因州和紙あかり展

鳥取県特産の因州和紙などを使用したあかり作品、オブジェなどの和紙あかりの全国公募展。
と き 1月15日(土)
~3月21日(月祝)
観覧料 一般 300円
小・中・高校生 150円



ワークショップ ランプシェードづくり

と き 1月23日(日) 13:30~
講師 山ノ内芳彦さん(木工・灯り作家)
定員 15人 ※要申込み
参加料 3000円(材料代)

ワークショップ

手すき和紙で墨流し(マーブリング)を楽しもう

と き 1月9・16日(日) 13:00~
定員 各回10人 ※要申込み
参加料 500円

さじアストロパーク

佐治町高山 1071-1 ☎ 0858-89-1011 📠 0858-88-0103
入館料 一般 300円、中学生以下無料
開館時間 水~金・日 10:00~17:15、土 10:00~21:00
※水~金・日は、事前予約で18:00~20:00使用可能
休館日 1~4(年始)、11(火)、17・18(月・火)、
24・25(月・火)、31日(月)

宇宙ふしぎ探検 冬の月、すばるを観察しよう

見ごろを迎えている冬の星座を見つけ方を学び、実際の星空で探してみよう。
と き 1月9日(日) 18:30~19:30
ところ 国府町コミュニティセンター
定員 20人 ※要申込み
参加料 無料

青谷上寺地遺跡展示館

青谷町青谷 4064 ☎ 0857-85-0841 📠 0857-85-0844
入館料 無料 開館時間 9:00~17:00 ※最終入館 16:30
休館日 1~3(年始)、11(火)、17・24・31(月)

展示館のお年玉!

出土品のお金「貨泉」のレプリカを磨いて、お年玉を手に入れよう。
と き 1月4日(火)~10日(月祝)
13:00~16:00
対象 3歳以上
参加料 一般 300円、高校生以下無料
※申込み不要・材料がなくなり次第終了



パレットとっとり 市民交流ホール

弥生町 323-1 ☎ 0857-39-2555 📠 0857-39-2550
開館時間 9:00~22:00(18:00以降は予約時のみ)
休館日 1~3(年始)

パレット冬あそび

影絵「ブレーメンの音楽隊」とシルエットあそび
岩美町を中心に活動する影絵劇団「みみずく」による影絵劇とシルエットあそび。
と き 1月22日(土) 11:00~
定員 親子10組(3歳~小学生) ※要申込み
参加料 無料

ペンライトアート「光のお絵描き」

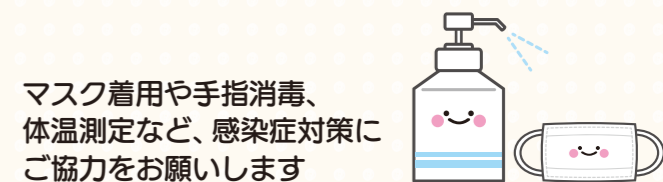
懐中電灯を使って、空中に光の絵を描きましょう。
と き 1月22日(土) 14:00~
定員 親子8組(小学生以上) ※要申込み
参加料 無料 持ち物 懐中電灯

仁風閣・宝扇庵

東町二丁目 121 ☎ 0857-26-3595 📠 0857-22-4699
入館料 一般 150円、高校生以下・65歳以上無料
開館時間 9:00~17:00 ※入館は閉館時刻の30分前まで
休館日 1~3(年始)、11(火)、17・24・31(月)

写真展

鳥取 R29 フォトキャラバン 仁風閣×麒麟獅子舞
と き 1月8日(土)~30日(日)



マスク着用や手指消毒、
体温測定など、感染症対策に
ご協力をお願いします

鳥取市民会館

掛出町 12 ☎ 0857-24-9411 📠 0857-24-9412
休館日 1~3(年始)、18(火)

次世代育成推進事業 0歳児からのコンサート

と き 1月22日(土)
11:00~11:30、13:30~14:00
出演 トトリの森の音楽隊
定員 各回40人 ※要申込み
(小学生未満のお子さんと保護者各20組)
入場料 無料

お城山展望台 河原城

河原町谷一木 1011 ☎ 0858-85-0046 📠 0858-85-1946
入館料 一般 300円、18歳未満・65歳以上無料
開館時間 9:30~17:00 ※入館は閉館時刻の30分前まで
休館日 2・3(年始)、11(火)、17・24・31(月)

節分・豆まき行事

年男・福娘(河原第一小学校5年生児童)のみなさんの豆まきと福を呼ぶ麒麟獅子舞で一年の無病息災を祈願。鬼退治ゲームに参加して鬼滅グッズをゲット。
と き 1月30日(日) 11:00~12:30
※11:45~(予定) 先着100人に豚汁のふるまい

因幡万葉歴史館

国府町町屋 726 ☎ 0857-26-1780 📠 0857-26-1781
常設展入館料 一般 300円、高校生以下・65歳以上無料
開館時間 9:00~17:00 ※入館は閉館時刻の30分前まで
休館日 1~3(年始)、11(火)、17・24・31(月)

第28回 旧正月万葉茶会

短歌講座の後に茶席と箏の生演奏、麒麟獅子舞。
と き 1月30日(日) 10:00~、13:30~
定員 各回30人 ※要申込み
参加料 300円(抹茶代)

【同時開催】児童生徒書道作品展

万葉かな書道教室

と き 2月5日(土)
13:30~15:30
講師 村上千砂さん
(鳥取書道連盟副会長)
定員 10人 ※要申込み 参加料 無料

