

★ クラス編成

年齢	クラス名	園児数	計
0歳児	ひよこ	3	31
1歳児	うさぎ	12	
2歳児	ぱんだ	16	
3歳児	にじ	16	53
4歳児	ほし	20	
5歳児	つき	17	
合計			84

(令和5年5月1日現在)

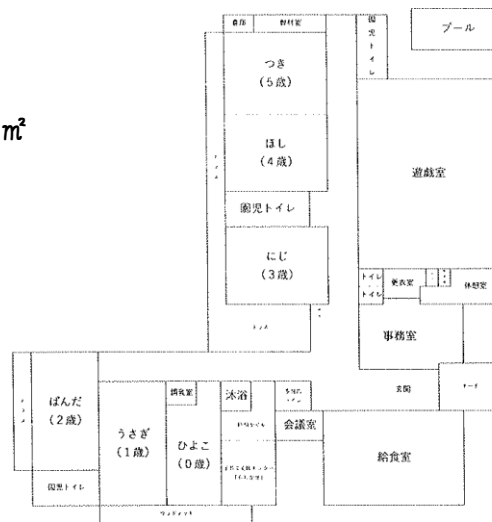
令和5年度

鳥取市立もちがせ保育園
要覧

★ 園内見取図

施設定員：100名

延床面積：996.92㎡



〒689-1211 鳥取市用瀬町別府808番地
TEL (0858) 87-3600 / FAX (0858) 87-3600
e-mail: h o-mochigase@city. tottori. lg. jp



★ 運営

(1) 施設の休業日

・日曜日 ・祝日 ・年末年始(12月28日～1月3日)

(2) 施設の開園時間 7:00～19:00(土曜日は18:00まで)

(4) 保育時間

保育標準時間 7:00～18:00(延長保育18:00～19:00)

保育短時間 8:30～16:30

子育て支援センター「もちがせ」：遊びの広場 育児相談

月～金 午前 9:00～12:00

午後 13:00～15:30

一時保育 8:00～18:00(月～金)

★ 一日の生活

	0～2歳児	3歳児	4・5歳児
7:00	開園	開園	開園
7:30	順次登園	順次登園	順次登園
8:00	視診・触診・検温 おやつ(授乳) 午前睡	視診 あそび	視診 あそび
10:00	あそび	クラス活動	クラス活動
11:00	給食(離乳食)	給食	給食準備
11:30	授乳・検温	午後睡	給食
12:00	午後睡		あそび
13:00			
15:00	めざめ・排泄・着替 おやつ(授乳) あそび・視診・触診	おやつ あそび	おやつ
16:00	順次降園	順次降園	順次降園
18:00	延長保育	延長保育	延長保育
19:00	閉園	閉園	閉園

★ 施設のあゆみ

昭和28年4月 用瀬保育所開所

昭和28年12月 大村保育園開所

昭和32年4月 社保育園開所

平成31年3月 用瀬・大村・社保育園三園統合により閉園

平成31年4月 もちがせ保育園開園

★ 園の取り組み

保育理念

子どもとともに、保護者とともに、地域とともに歩む保育園

保育目標

もちがせ大好き！自分も友だちも大切にできる子ども

主な取り組み

げんき

【取り組み】

- ・目を見て、心を通わせての挨拶
- ・早寝・早起き・朝ご飯の推進
- ・日々の運動遊びや戸外遊び等を通しての体作り
- ・菜園活動を通しての食育活動
- ・外部講師による運動遊び

もちがせ だいすき～地域とともに～

- ・ふるさとの良さを知り、大切に思う子どもの育成(地域の行事、自然を生かした保育、地域の方との交流)
- ・中学校区協力による危機管理対応への安心・安全な体制の確立
- ・小・中学校との連携(0～15歳の育ちを繋ぐ)

ゆうき

【取り組み】

- ・自分からやってみたい、試してみたいと思える環境の工夫
- ・たっぷりの時間の保障
- ・タイミングよく提案したり援助したりする保育士の関わり
- ・PDCAサイクルを意識した環境の再構築

なかま

【取り組み】

- ・一人一人の気持ちに寄り添い、受け止めてもらった安心を感じられる保育
- ・人と関わる遊びの充実(わらべ歌、ごっこ遊び、共同制作等)
- ・自分が役立つ喜びを感じられる保育(当番活動等)
- ・さじ保育園との交流