

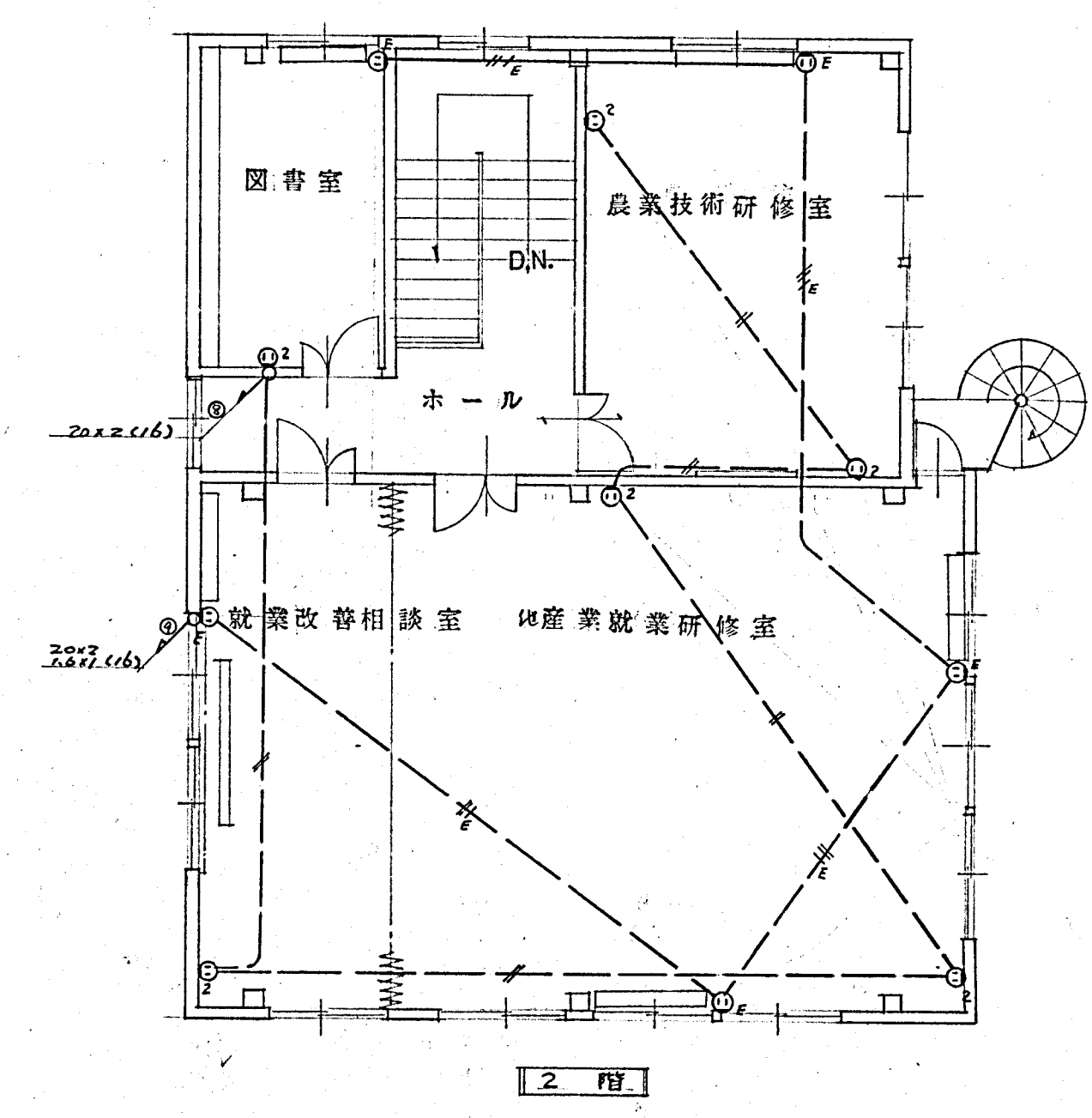
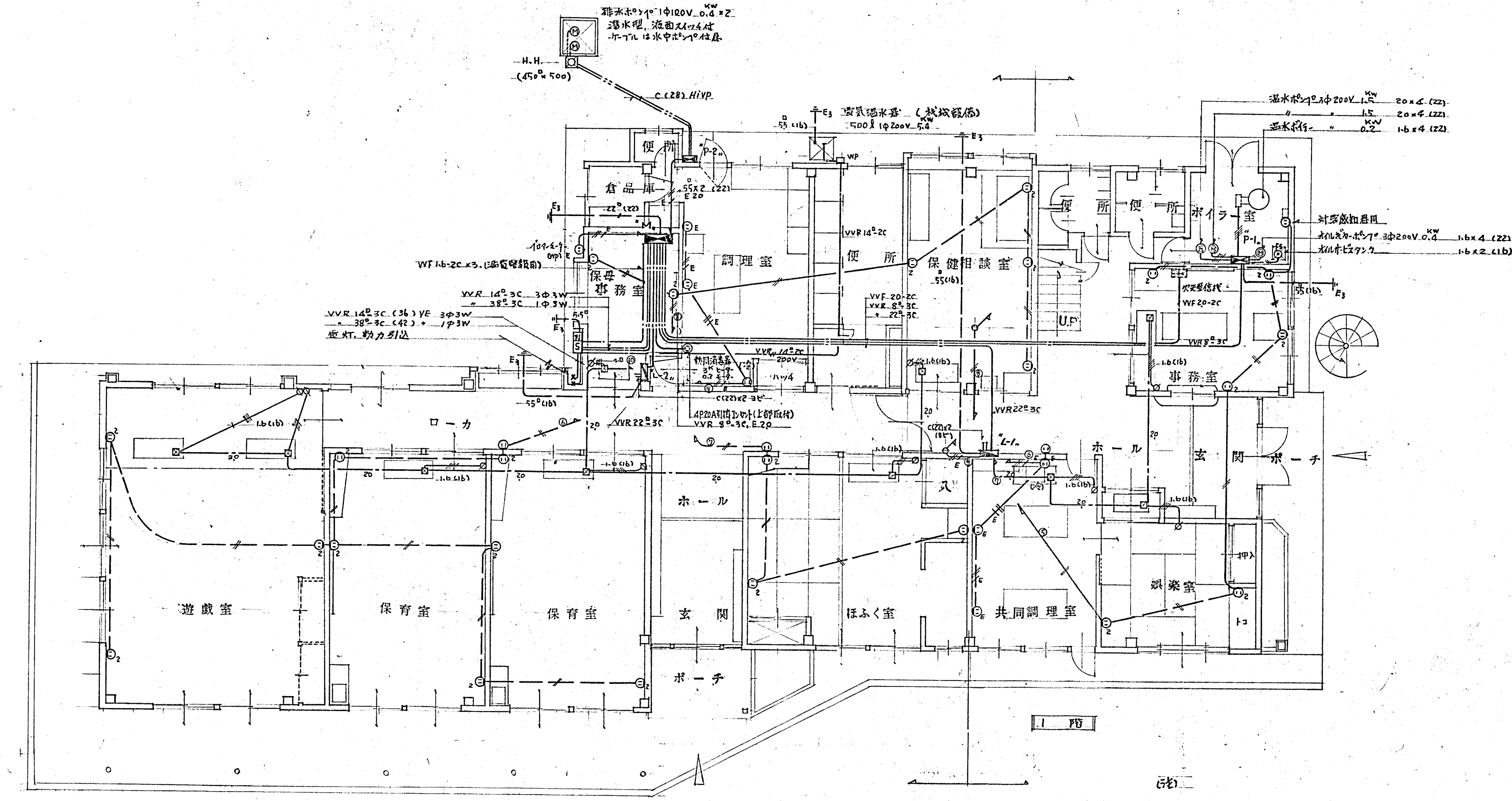
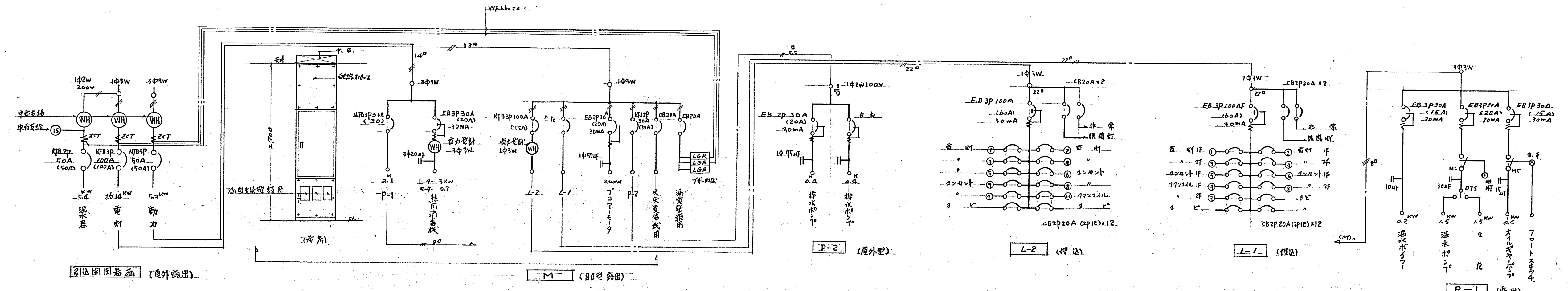
# 鳥取市就業改善センター一新築工事

## 電気設備

NO		SCALE	DATE	
			..	
		CHECK	DRAW	CODE

赤山建築設計事務所 1級建築士登録第30102号  
赤山善男

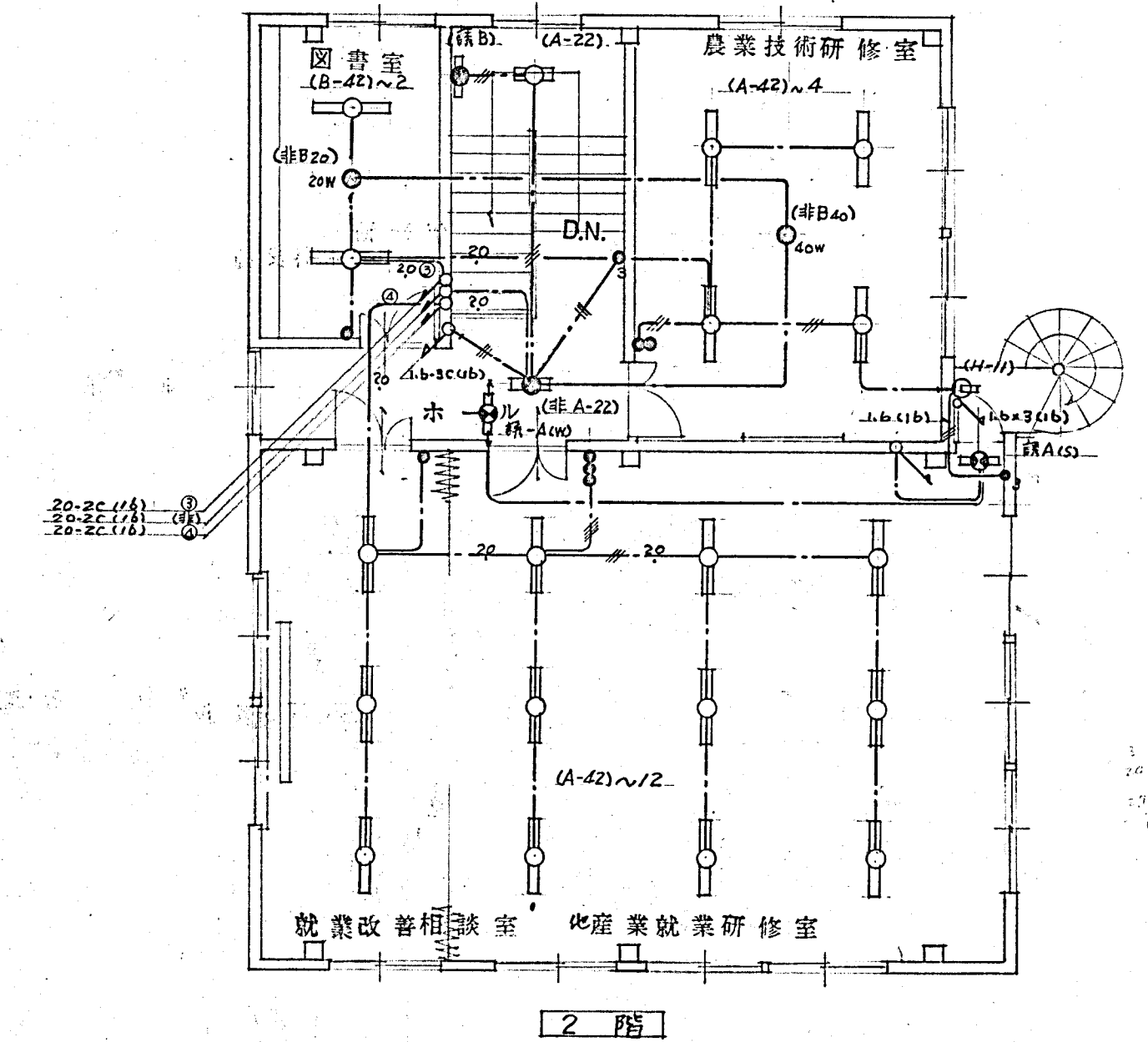
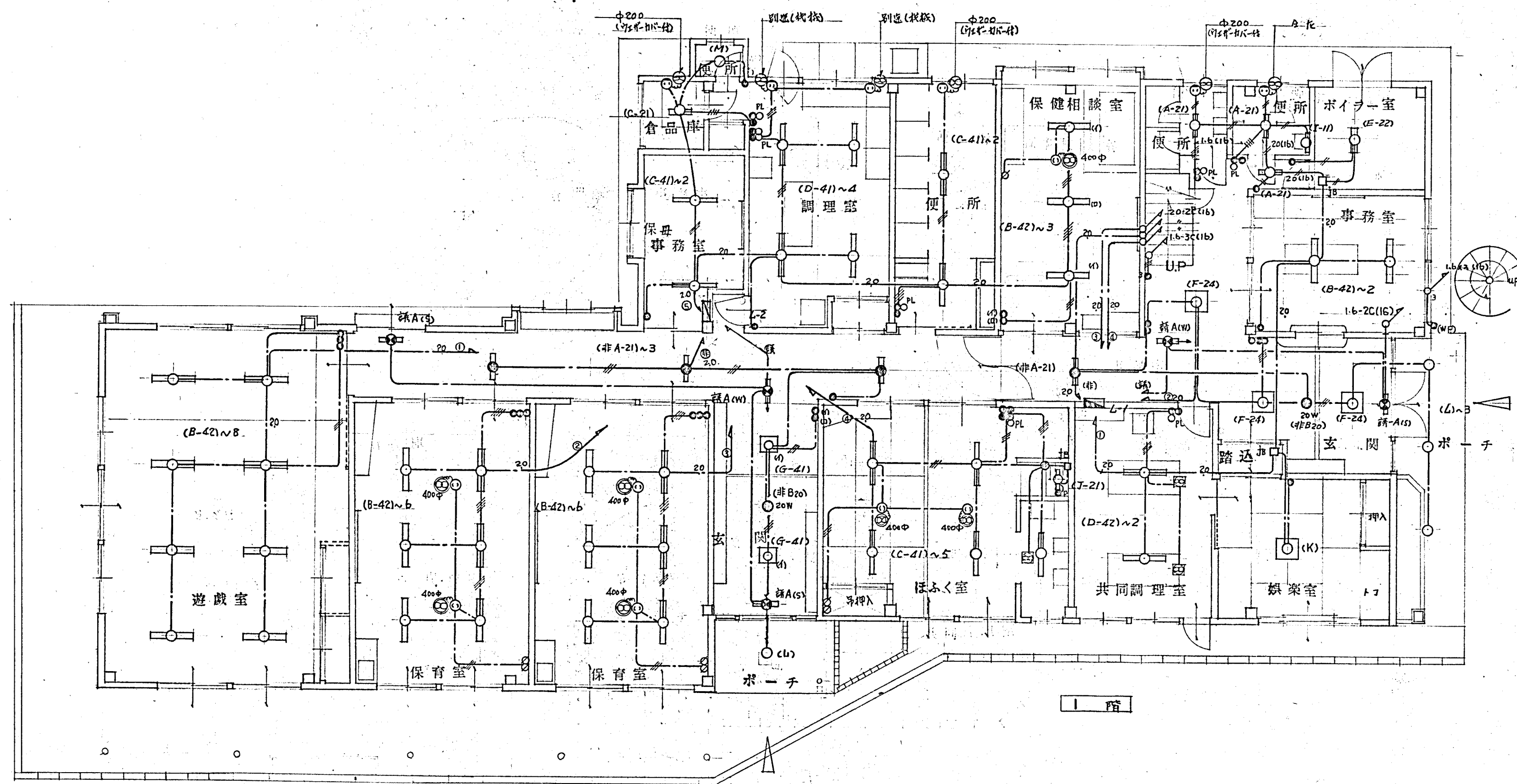




- (1) 配入の配線は下記のとおり、並上りにはビニール管の保護をとる。  
 前記管は全てビニール管とする。 保護用VVF
- 20 VVF 20-2C VVF 20-2C C (16)
  - 20 X 2 (16) VE VVR 8-3C C (20)
  - 20 X 2 E 20 (16) VE 14-3C C (36)
  - 32 X 3C C (36)
- (2) 70V 3W用ボックス 4角中核付付 (VE) 32-3C C (42)
- 浴槽調子 (水栓器側)

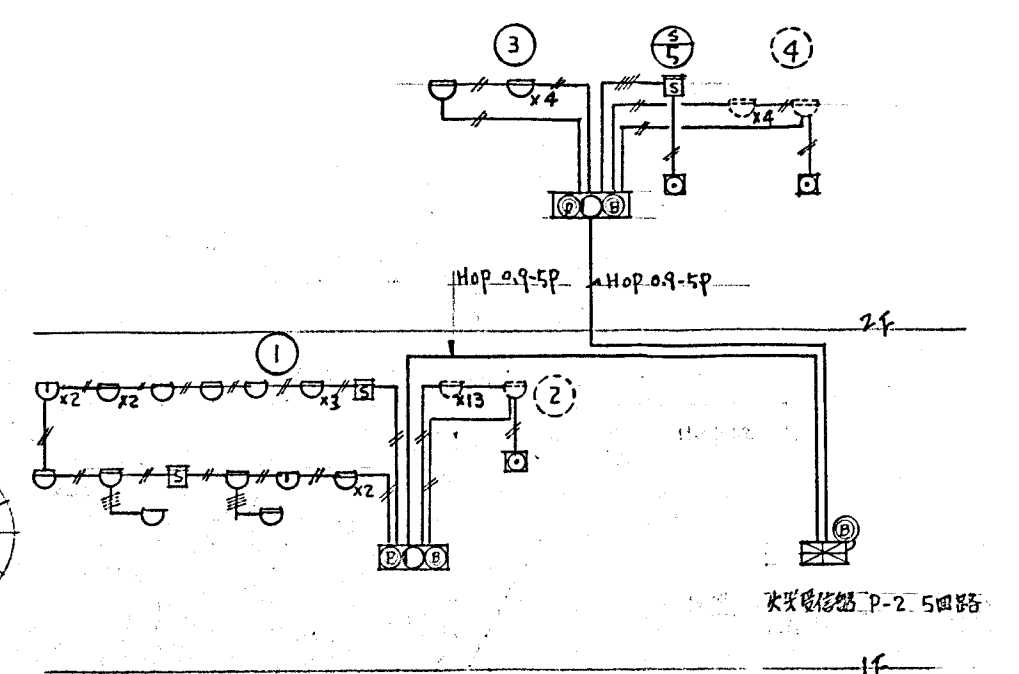
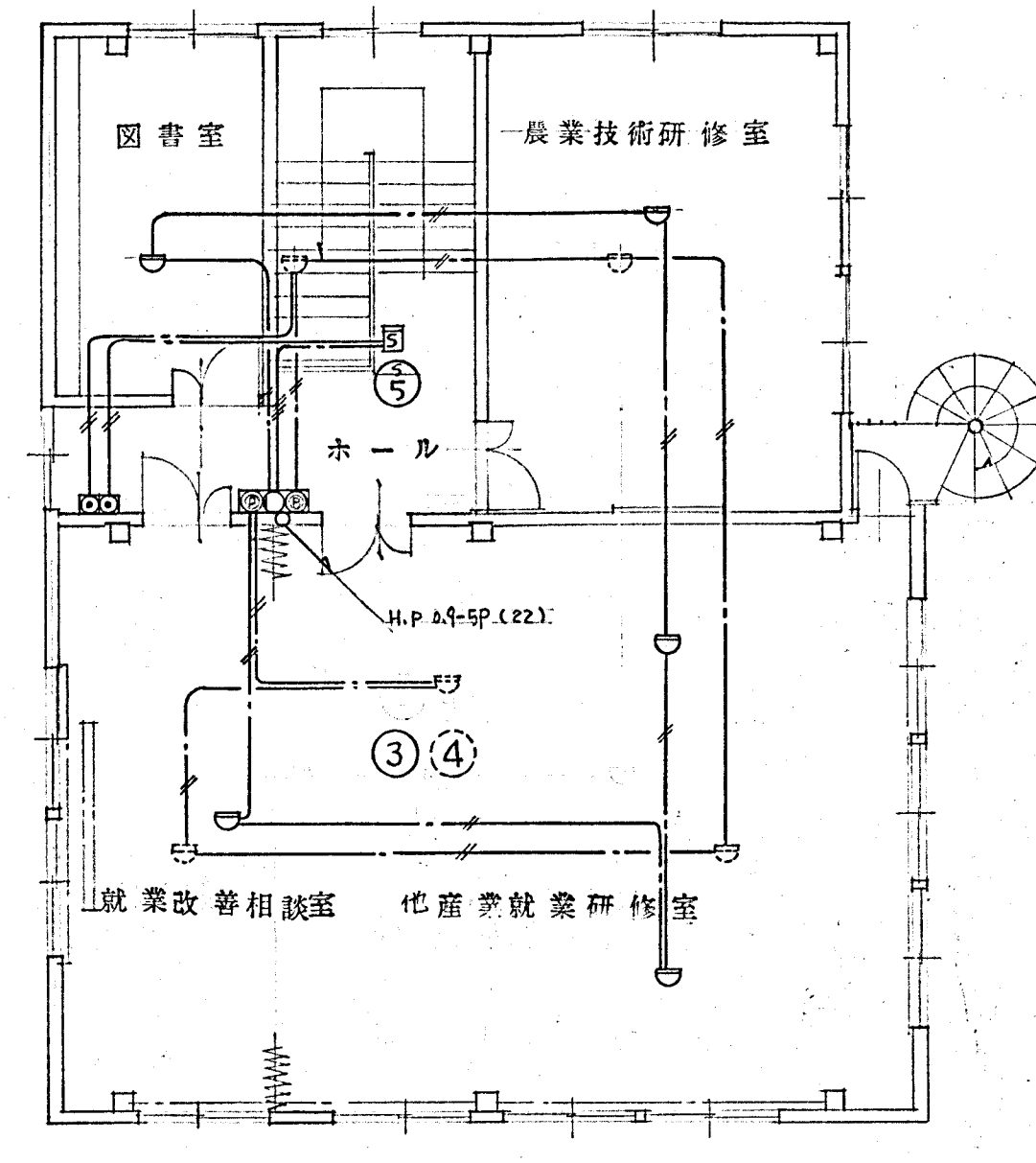
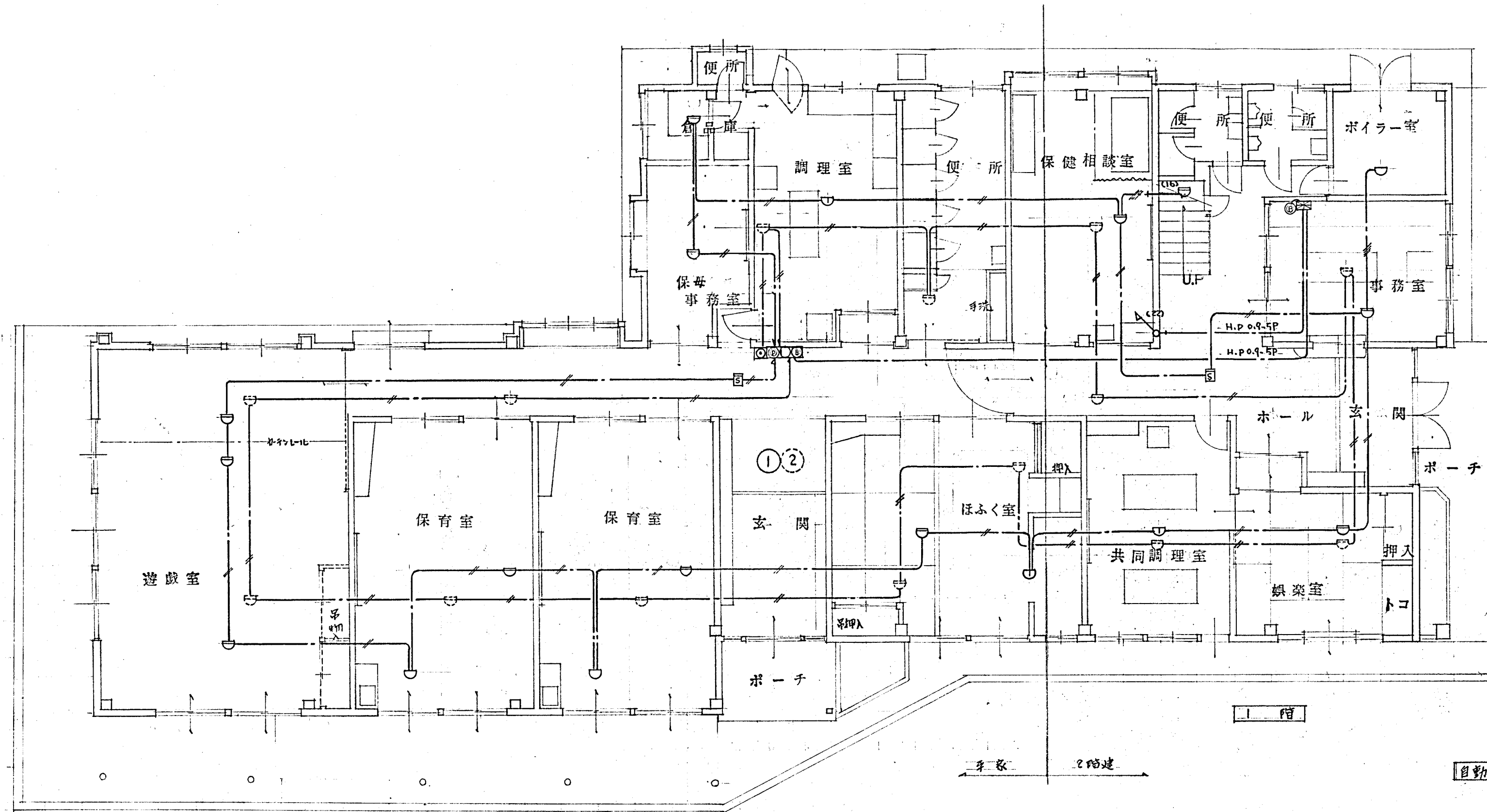
NO 2 4	鳥取市就業改善センター 新築工事	SCALE 1:100	DATE ..
幹線動力設備	CHECK DRAW	CODE .	
赤山建築設計事務所		1級建築士登録第30102号 赤山善男	

A A-42 F40Wx2 RH	C C-21 F20W GL	G G-41 F40W GH	K Fc32W+Fc30W	非 A-21 F20W (非F20)
A A-21 F20W GL	D D-41 F40Wx1 RH	H H-11 F10W GL	L 60W	非 B40 40W
A A-22 F20Wx2 GH	D D-42 F40Wx2 RH	M 20W	非 B20 20W	非 B40 40W
B B-42 F40Wx2 RH	E E-22 F20Wx2 GH	I I-11 F10W GL	M 20W	非 B40 40W
F F-24 F20Wx4 GH	J J-21 F20W GL			非 B40 40W



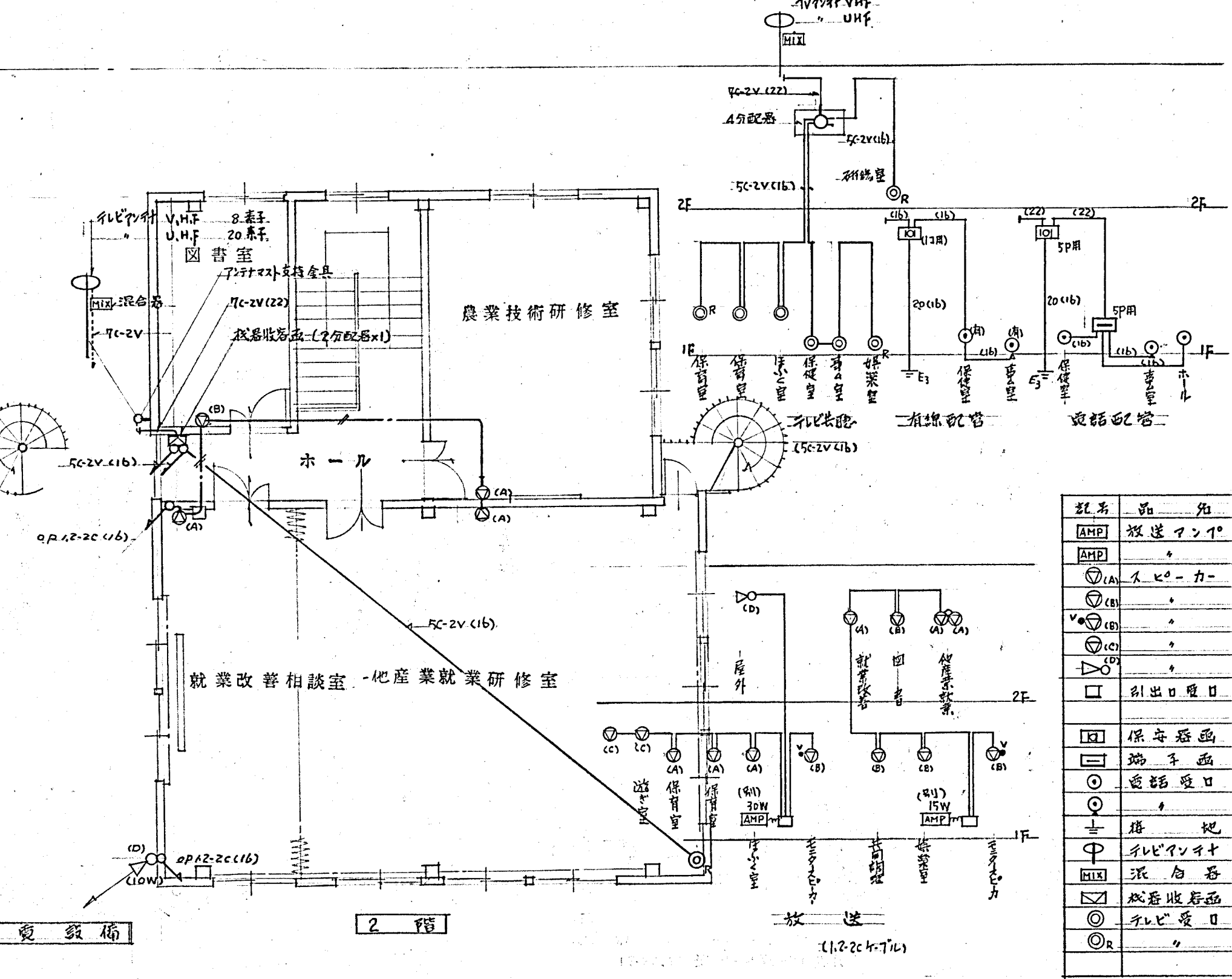
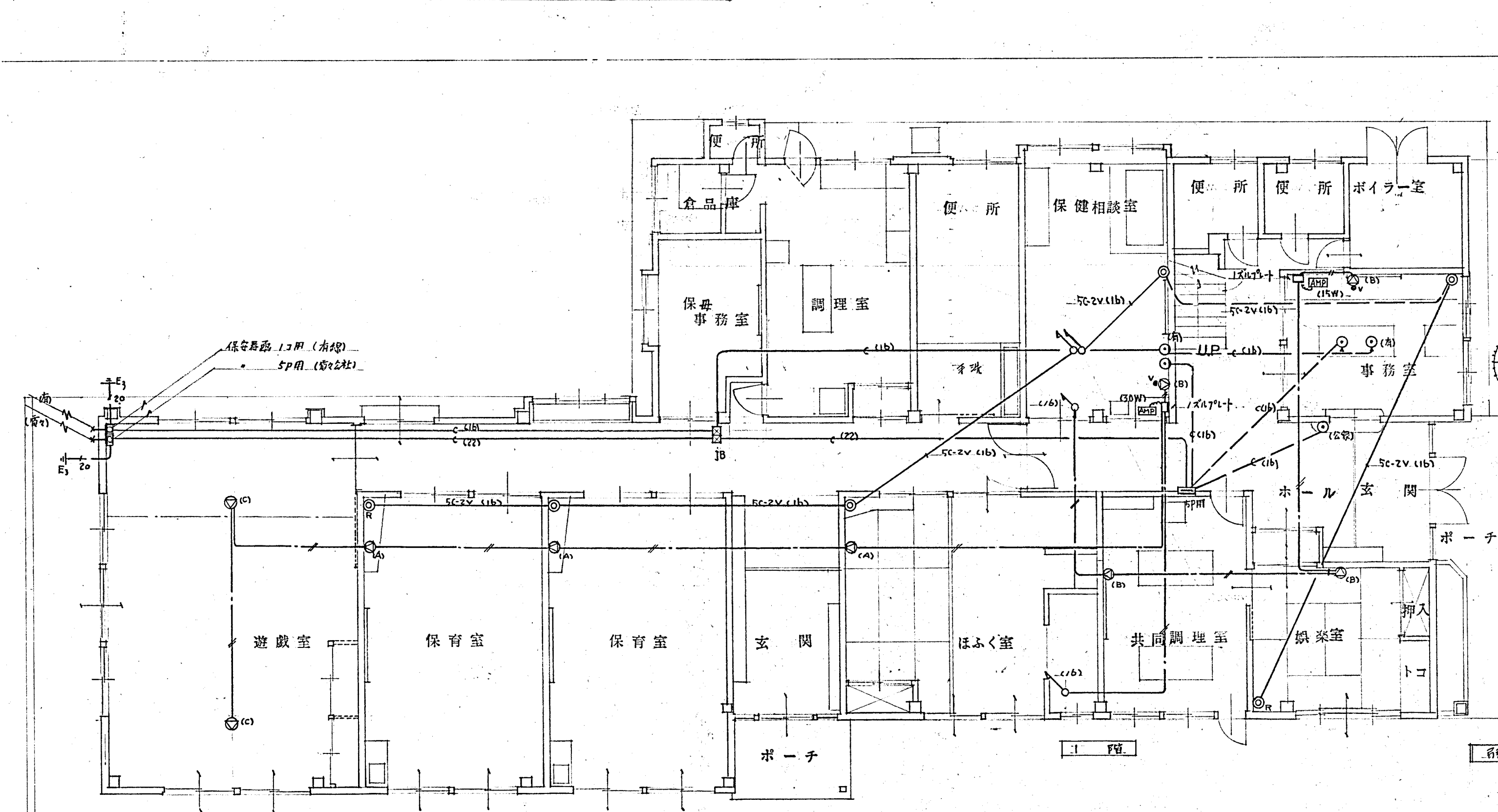
- (注)
- (1) 配線は下記による。並上り配線は竹橋標準による。
  - |   |            |              |
|---|------------|--------------|
| — | VVF 1.6-2c | 1.6x2(1.6)VE |
| — | 1.6-3c     | 1.6x3(1.6)VE |
| — | 1.6-2cx2   | 1.6x3(1.6)VE |
| — | 2c         | 2c           |
  - (2) 外灯は、スチールボックスまたはビニール製ボックス使用。
  - (3) VVFケーブルの器具接続はビニール製外灯ボックス使用。
  - (4)
- 天井吊り 400.1φ100V   
 投光器吊り 200φ標準形吊り  
 吊り器具吊り 吊り器具吊り (投光器吊り)  
 埋込み器具吊り

NO 3/4	鳥取市就業改善センター 新築工事	SCALE	DATE
		1:100	..
	電灯設備	CHECK	DRAW
赤山建築設計事務所		1級建築士登録第30102号 赤山善男	

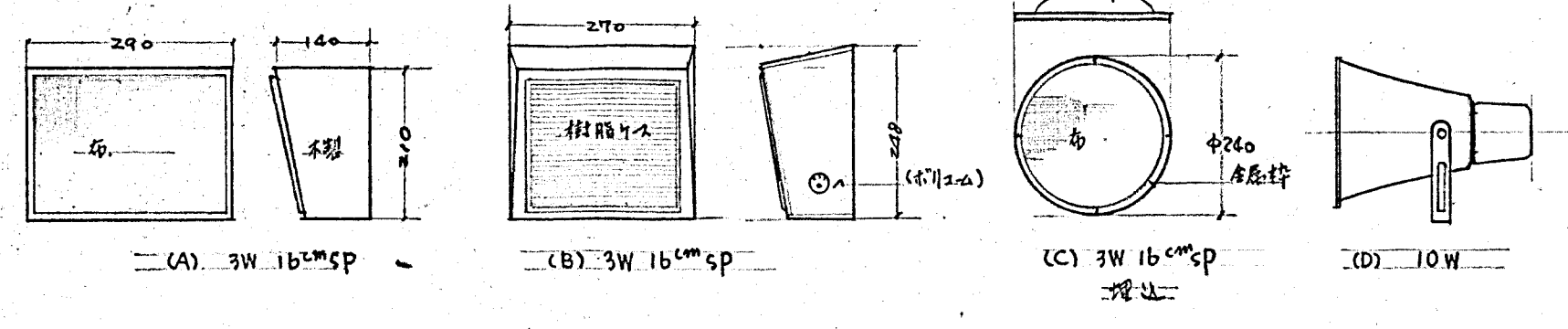


記号	品名	仕様
■	受信機	無線電P-2用5W用
□	送受信機	無線電P-2用埋込
○	指示器	AC 24V
◎	変圧器	DC 24V 150mA
◇	感知器	発熱式熱線型 2線
▽	感知器	発熱式熱線型 1線
◇	感知器	発熱式熱線型 2線
◇	感知器	埋込
◎	警報区域	

自動火災報知設備  
 (a) 放送用線は警報用線 1.2-2c  
 (b) 放送用線は警報用線 1.2-4c  
 (c) 放送用線は警報用線 1.2-4c



記号	品名	仕様
■	送信機	15W AM 400Hz付
□	送受信機	無線電P-2用埋込
○	指示器	AC 24V
◎	変圧器	DC 24V 150mA
◇	感知器	発熱式熱線型 2線
▽	感知器	発熱式熱線型 1線
◇	感知器	埋込
◎	警報区域	



(a) 放送用線は警報用線 1.2-2c  
 (b) 放送用線は警報用線 1.2-4c  
 (c) 放送用線は警報用線 1.2-4c

NO 4/4	鳥取市就業改善センター 新築工事	SCALE	DATE
		1:100	
E	自動火災報知設備 弱電設備	CHECK	DRAW
赤山建築設計事務所		1級建築士登録第30102号 赤山善男	