

### 令和5年度趣味の教室

☎ 鳥取市社会福祉協議会地域福祉課  
(〒680-0845 富安二丁目104-2)  
☎ 0857-24-3180 ☎ 0857-24-3215

**と き** 4月1日～令和6年3月31日  
**と ころ** 鳥取市高齢者福祉センター ほか  
**対 象 者** 市内在住で、おおむね60歳以上の人  
**申込方法** 往復はがき(1人1枚)に必要な事項を記入し、問い合わせ先に郵送

#### 【往信用の裏面】

郵便番号、住所、氏名(ふりがな)、電話番号、年齢、希望教室名(囲碁を希望の人は、ご自分の段または級も明記。いけ花を希望の人は、①(午前)か②(午後)を明記)

#### 【返信用の表面】

申込者の郵便番号、住所、氏名  
**申込期間** 2月1日(水)～3月1日(水)  
※消印有効

※定員や曜日など、詳しくは鳥取市社会福祉協議会にあります募集要領をご覧ください。

#### ■教室名

囲碁、将棋、書道、手工芸、いけ花、日本画、民謡、短歌、おどり、謡曲、俳句、表装、詩吟、陶芸

気高と鹿野の教室は、それぞれの総合福祉センターへ直接電話でお申し込みください。

#### ■陶芸(気高町焼き物工房)

☎ 気高町総合福祉センター  
☎ 0857-82-2727 ☎ 0857-82-3171

#### ■陶芸、木工(鹿野町総合福祉センター)

☎ 鹿野町総合福祉センター  
☎ 0857-84-3113 ☎ 0857-84-2453

### 鳥取市生涯学習推進講座

#### 麒麟のまちアカデミー 鳥取市民大学

☎ 鳥取市文化センター  
☎ 0857-27-5181 ☎ 0857-27-5154  
🌐 <https://tottori-shinkoukai.or.jp/shidai/>

**と ころ** 鳥取市文化センター **料 金** 300円  
**定 員** 50人 ※7日前までに要予約  
※詳しくは鳥取市文化センターウェブサイトをご覧ください。

#### 知ろうよ鳥取講座

##### ◆鳥取放送文化講座③ 冠ルーヤ「鳥取市編②」

**と き** 2月22日(水) 13:30～15:00  
**講 師** 中尾真亜理さん  
(日本海テレビアナウンサー)  
※変更の場合あり

### 鳥取市ボランティア・市民活動センターの案内



☎ 鳥取市ボランティア・市民活動センター  
☎ 0857-29-2228  
🌐 <https://www.tottoricity-syakyo.or.jp/tvc/>

#### ■今月の講座・相談会

はじめてみませんか?ボランティア入門講座	
と き (要予約)	2月 3日(金) 14:00～15:00 2月28日(火) 10:00～11:00
市民活動のための助成金相談会	
と き (要予約)	2月17日(金) 15:00～15:45 15:45～16:30
NPOなんでも相談会	
と き (要予約)	2月22日(水) 10:00～10:45 10:45～11:30

☎ さざんか会館1階  
市民活動拠点アクティブとっとり  
※詳しくはセンターへお問い合わせください。

### 図書館だより

BOOK	休館日：毎週火曜日、毎月最終の木曜日
■中央図書館	☎ 0857-27-5182 ☎ 0857-27-5192 開館時間 9:00～19:00(土・日曜は17:00まで)
■気高図書館	☎ 0857-37-6036 開館時間 10:00～18:00
■用瀬図書館	☎ 0858-87-2702 開館時間 10:00～18:00

#### 令和5年度 雑誌スポンサー募集

雑誌スポンサーは、社会貢献として雑誌を寄贈すること、広告事業を組み合わせた企業スポンサーです。中央図書館内でよく読まれる雑誌の最新号は、広告媒体として非常に有効です。企業活動の周知にご活用ください。

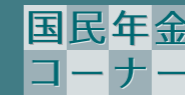
**広告期間** 4月1日～令和6年3月31日  
**雑 誌 数** 236誌  
**募 集** 2月1日(水)から随時受け付け  
※詳しくは、中央図書館にお問い合わせください。

**休館日のお知らせ**(特別資料整理のため)  
2月13日(月)～17日(金) 中央図書館  
2月20日(月)～24日(金) 用瀬図書館

#### ☆おねがい

閉館中に本を返却される場合は時間外返却ポストをご利用ください。紙芝居や大型絵本、CDなどは壊れやすいので、ポストには返さず、開館中にカウンターへ直接返却してください。

### 簡単便利な「ねんきんネット」



☎ 鳥取年金事務所 ☎ 0857-27-8311  
☎ 本庁舎保険年金課(9番窓口)  
☎ 0857-30-8224 ☎ 0857-20-3906

「ねんきんネット」は、インターネットを通じて、ご自身の年金の情報を手軽に確認できるサービスです。24時間、いつでもどこでもパソコンやスマートフォンから、ご自身の年金記録や年金見込み額を確認することができます。

#### ◆年金記録を確認できる

ご自身の国民年金の記録や、勤めていた会社の履歴、標準報酬月額・賞与額が確認できます。

#### ◆将来の年金見込額を試算できる

働きながら年金を受け取る場合や、年金の受給開始を遅らせる場合など、さまざまな条件に合わせた試算ができます。  
※ねんきんネットの登録は、マイナンバーカードを利用した「マイナポータル」が便利です。

#### ■ねんきんネットの操作にお困りの場合「ねんきんネット」で検索

🌐 [https://www.nenkin.go.jp/n\\_net/](https://www.nenkin.go.jp/n_net/)  
ねんきんネット専用ナビダイヤル番号  
☎ 0570-058-555

※マイナンバーカードを持っていない人も、ユーザーIDを登録することで「ねんきんネット」を利用できます。詳しくは検索または専用ナビダイヤル番号にお問い合わせください。

### 国民健康保険料の特別徴収(年金からの引き落とし)



☎ 本庁舎保険年金課(9番窓口)  
☎ 0857-30-8222 ☎ 0857-20-3906

前年度より引き続き特別徴収となる人は、原則2月の年金から引き落とされた金額と同じ額が4・6・8月の年金から引き落とされます。4月から新たに特別徴収となる人は、前年度の年間保険料の6分の1の金額が4・6・8月の年金から引き落とされます。該当者には、「特別徴収開始通知」を3月に送付します。  
※令和5年度の国民健康保険料は、6月に決定し通知します。10月以降の年金から引き落とされる金額については、年間保険料から9月納期分までの保険料を差し引いた額になります。

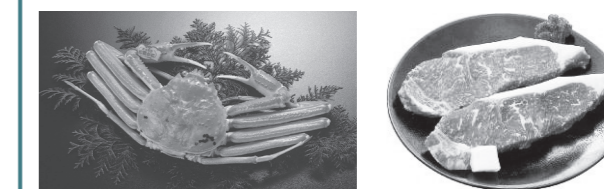
### 鳥取市の食の魅力を伝えたい! プレゼントクイズ

☎ 本庁舎経済・雇用戦略課(48番窓口)  
☎ 0857-30-8282 ☎ 0857-20-3947

クイズに回答していただいた人の中から抽選で52人に鳥取の地元産品をプレゼント!  
※画像はイメージです。

#### ■「地産地消」クイズ

- ▷ A賞(2人) 松葉がに(茹で)
- ▷ B賞(10人) 県産牛サーロインステーキ
- ▷ C賞(10人) 砂丘らっきょう詰合せ
- ▷ D賞(10人) 鳥取銘菓詰合せ



#### ■「地酒で乾杯」クイズ ※20歳以上限定

- (鳥取市地酒で乾杯条例啓発事業)
- ▷ E賞(5人) 鳥取の地酒5本セット
- ▷ F賞(3人) 鳥取の地酒純米大吟醸
- ▷ G賞(8人) 鹿野・大山地ビールセット
- ▷ H賞(4人) 兎っ兎スパークリングワイン



みなさんのご応募をお待ちしています



**応募期間** 2月12日(日)まで  
**応募方法** QRコードを読み取り、電子申請サービスへアクセスしてクイズに回答してください(本市公式ウェブサイトからもアクセスできます)。



※応募は1人1回限り  
※「地産地消」、「地酒で乾杯」は別々に応募可能ですが、「地酒で乾杯」の応募は20歳以上限定です。  
※当選発表は賞品の発送をもってかえさせていただきます。  
※生鮮食品については消費期限が短いことから、発送前に在宅確認のお電話をします。  
※応募されたみなさんの個人情報は、プレゼントの発送にのみ使用します。