

鳥取市歴史博物館 やまびこ館

上町88 ☎0857-23-2140 0857-23-2149  
常設展示館料 一般300円、高校生以下・65歳以上無料  
開館時間 9:00~17:00 ※入館は閉館時刻の30分前まで  
休館日 3(月)、10~12(月~水)、18(火)、24・31(月)

開館記念日 7月1・2日(土・日)は入館無料

おうちだにアカデミー 権力の象徴としての天神山城  
~因幡守護所の構造と展開~

とき 7月23日(日)13:30~13:50 常設展示解説  
14:00~15:30 講座

講師 中森 祥さん(鳥取県地域づくり推進部文化財局副局長)

定員 20人 ※要予約

参加料 無料 ※常設展示解説は要入館料

おうちだにワークショップ 和本づくり

紙と糸を使って、昔ながらの和本作り。

とき 7月26日(水)10:00~12:00

定員 7人 ※要予約 参加料 500円

わらべ館

西町三丁目202 ☎0857-22-7070 0857-22-3030  
入館料 一般500円、高校生以下無料  
開館時間 9:00~17:00 ※入館は閉館時刻の30分前まで  
休館日 19(水)

わらべ館開館記念日 7月7日(金)は入館無料

開館28周年記念

わらべうたひろば ~みんなでおさんぽおさんぽ~

とき 7月7日(金)10:15~10:45、11:00~11:30

出演 わらべ館ボランティア、ずくぼんじょの会

定員 各回10組 対象 0~4歳児と保護者

参加料 無料 ※要予約・おみやげ付き

開館28周年記念 つくろう恐竜パクパク

絵本ライブやグッズ販売もあり。

とき 7月8・9日(土・日)

10:00~、14:00~

出演 青空亭(チャンキー松本さん、いぬんこさん)

定員 各回15人 ※要予約(工作のみ)

参加料 無料 ※要入館料



公益財団法人 渡辺美術館

岡野元房美術展

とき 7月15日(土)~8月27日(日)

※ワークショップ:

7月22・23日(土・日)、29・30日(土・日)

休館日:毎週火曜日(祝日の場合開館翌日休館)  
開館時間:10:00~17:00(月・水・木・金は15:00まで)

入館料(上記期間中)

一般 900円 高校生 500円

障がい者 400円 小・中学生 300円

☎ 渡辺美術館(覚寺55番地) ☎0857-24-1152

あおや郷土館

青谷町青谷2990-4 ☎0857-85-2351  
入館料 無料 開館時間 9:00~17:00  
休館日 3・10(月)、18(火)、24・31(月)

開館30周年記念 アニマルBone!!展

青谷上寺地遺跡から出土した動物の骨と、現代の動物の骨を展示。

とき 7月15日(土)~  
8月20日(日)

観覧料 無料



キツネ(左)とツキノワグマ(右)の頭蓋骨(個人蔵)

アニマルBone!! コレクション解説

とき 7月15日(土)10:00~ ※予約不要

講師 門脇隆志さん(青谷かみじち史跡公園準備室文化財主事)

あおや3館クイズラリー 2023

あおや郷土館・青谷上寺地遺跡展示館・あおや和紙工房で開催。くじびきで賞品を進呈。

とき 7月22日(土)~8月20日(日)

定員 先着400人 ※予約不要 参加料 無料

鳥取市民会館

掛出町12 ☎0857-24-9411 0857-24-9412  
休館日 18(火)

市民サロンギャラリー 橋本 賢作品展

アクリル絵の具で表現した作品展。

とき 7月11日(火)~25日(火)  
9:00~18:00

観覧料 無料



パレットとっとり 市民交流ホール

弥生町323-1 ☎0857-39-2555 0857-39-2550  
開館時間 9:00~22:00(18:00以降は予約時のみ)  
休館日 7月は休館しません

鳥取山草同好会 納涼山野草展

とき 7月5日(水)~7日(金)  
10:00~17:00(最終日は16:00まで)

入場料 無料

苔玉講習会

とき 7月5日(水)11:00~ ※予約優先  
定員 15人 参加料 600円

鳥取市移住・交流情報ガーデン

永楽温泉町109番地 ☎0857-30-6631 0857-30-6662  
開館時間 10:00~18:00  
休館日 5・12・19・26(水)

移住者交流会 夏休みお出かけ情報

参加者のおすすめスポットやイベントを紹介。

とき 7月22日(土)13:30~15:00

定員 10人 ※先着順

参加料 無料 ※要予約

仁風閣・宝扇庵

東町二丁目121 ☎0857-26-3595 0857-22-4699  
入館料 一般150円、高校生以下・65歳以上無料  
開館時間 9:00~17:00 ※入館は閉館時刻の30分前まで  
休館日 3・10(月)、18(火)、24・31(月)

イラストレーター 伊吹春香イラスト展  
~仁風閣と鳥取城跡~

とき 7月1日(土)~30日(日)

観覧料 無料 ※要入館料

因州和紙と和の飾りでオリジナル風鈴づくり

とき 8月5・6日(土・日)  
10:00~11:00、11:30~12:30、13:30~14:30

講師 小塩浩美さん(和雑貨のお店「和楽」)

定員 各回8人 ※要予約(7月5日(水)~)

参加料 1600円

城下町とっとり交流館 高砂屋

元大工町1 ☎0857-29-9024 0857-29-9039  
入館料 無料 開館時間 9:00~17:00  
休館日 3・10(月)、18(火)、24・31(月)

鳥取県伝統工芸士

大山焼久古窯 鈴木治道作陶展

「大山焼久古窯」鈴木治道さんの作品を展示販売。

とき 7月1日(土)~30日(日)



因幡万葉歴史館

国府町町屋726 ☎0857-26-1780 0857-26-1781  
常設展示館料 一般300円、高校生以下・65歳以上無料  
開館時間 9:00~17:00 ※入館は閉館時刻の30分前まで  
休館日 3・10(月)、18(火)、24・31(月)

まが玉づくり

とき 7月15日(土)~8月15日(火)  
9:00~、10:30~、13:30~、15:00~

定員 各回8人 ※要予約

参加料 500円(記念写真付き)

子ども草木染め工房

とき 7月25日(火)10:00~11:30、13:30~15:00  
ところ 国府町コミュニティセンター食生活改善室 他

定員 各回10人 ※要予約 参加料 700円

鳥取市文化センター(文化ホール・こども科学館)

吉方温泉三丁目701 ☎0857-27-5181 0857-27-5154

クララとクロダの映画をみる会

親子で楽しむ編「パンダコパンダ」上映会

とき 7月30日(日)10:30~、14:00~  
入場料 (前売)一般1200円、高校生以下700円  
※当日券は各300円増・3歳未満無料  
※全席自由

【プレイガイド】鳥取市文化センター、鳥取市民会館、とりぎん文化会館、鳥取県立博物館売店



★イベントの詳しい内容・申し込み方法などは、各施設のウェブサイト・チラシなどをご覧ください。  
★感染症対策にご協力をお願いします。

青谷上寺地遺跡展示館

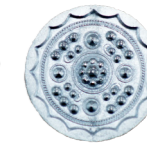
青谷町青谷4064 ☎0857-85-0841 0857-85-0844  
入館料 無料 開館時間 9:00~17:00 ※最終入館16:30  
休館日 3・10(月)、18(火)、24・31(月)

鏡の鑄造体験

とき 7月22日(土)、8月2日(水)  
9:30~、13:30~

定員 各回8人 ※要予約

参加料 800円 対象 年中以上



ジェルキャンドルで海を作ろう!

とき 7月28日・8月18日(金)9:30~、13:30~

定員 各回10人 ※要予約

参加料 600円 対象 年中以上

さじアストロパーク

佐治町高山1071-1 ☎0858-89-1011 0858-88-0103  
入館料 一般300円、中学生以下無料  
開館時間 火~木・日10:00~17:15、金・土10:00~22:00  
※火~木・日は、事前予約で19:00~21:00利用可能  
休館日 3(月)、10・11(月・火)、18・19(火・水)、24・31(月)

宇宙ふしぎ探検 セタの星を見よう

観察会と短冊飾り。雨天曇天時は、プラネタリウムと工作。

とき 7月7日(金)20:00~21:30

定員 40人 ※要予約

参加料 一般(高校生以上)600円、  
小中学生200円 ※入館料込み  
※10:30は幼児向けのプラネタリウム投影(要予約)

あおや和紙工房

青谷町山根313 ☎0857-86-6060 0857-86-6061  
入館料 常設展示館無料 開館時間 9:00~17:00  
休館日 3・10(月)、18(火)、24・31(月)

マリオネット麒麟獅子舞

とき 7月23日(日)  
10:00~、13:30~

出演 福本弘文さん、石田一高さん(麒麟でいっぱい)

観覧料 無料



和紙でつくる麒麟獅子パーパークラフト

とき 7月23日(日)10:15~、13:45~

講師 福本弘文さん、石田一高さん(麒麟でいっぱい)

定員 各回10人 ※要予約 参加料 500円