

アプリを使うと診療・支払いがスムーズにできます

今年4月から、外来受診を便利にするさまざまな機能がある通院サポートアプリ「コンシェルジュ」を導入しました。スマートフォンにアプリをインストール後、当院の窓口で登録をしていただくことで利用できます。利用方法は当院公式ウェブサイトをご覧ください。



1 予約情報の確認

予約日時の確認ができます。また、予約日の前日に受診日時をお知らせします。

2 診察状況のお知らせ

診察までの順番を確認でき、診察の順番が近づくとお知らせします。

3 医療費の後払い（らくらく会計）

アプリにクレジットカードを登録し、診察日当日に後払いの利用を選択すると当日の医療費をクレジットカード払いすることができ、診察後、会計を待たずに帰宅できます。また、いつでも過去のお支払い履歴を確認できます。



家族登録

スマートフォンをお持ちでない高齢者やお子さんを家族登録することができます。利用者を切り替えてアプリの機能を利用し、ご家族の通院をサポートできます。

病院内で無料 Wi-Fi を利用できます

病棟や外来待合で公衆無線 Wi-Fi によるインターネット接続サービスを提供しています。無線 Wi-Fi に対応した端末（スマートフォン・タブレットなど）をお持ちの方は、入院中や外来の待ち時間にインターネットを利用できます。
※利用には利用規約への同意が必要です。当院公式ウェブサイトをご覧ください。



利用規約

アプリ利用者の声



予約のお知らせが前日に届くので、受診忘れを防げて安心です。

診察の進み具合がわかるので、待ち時間に買い物できたりして便利です。



自分の予約だけでなく、スマートフォンを持っていない家族の情報も登録できるのがいいと思います。



【特集】もっと便利に！鳥取市立病院

市立病院では、スマートフォンなどで利用できるアプリや Wi-Fi 環境の整備など、患者さんの利便性向上の取り組みを進めています。このたび導入したアプリや取り組みをご紹介します。

離れていても面会できます
遠くにお住まいの人、仕事や家庭の事情などで時間内の面会が困難な人も、お手持ちのパソコンやタブレット、スマートフォンを利用し、入院中の患者さんの様子を確認したり、ビデオ通話をすることができます。

利用には予約が必要です。利用方法などは、当院公式ウェブサイトをご覧ください。

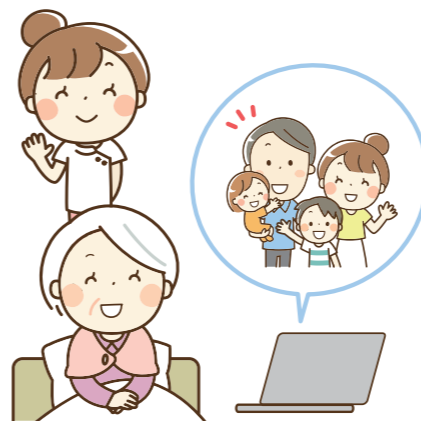


TEL 0857-1522
FAX 0857-3737-1553

タブレット問診を 開始しました

現在の症状やこれまでにかった病気、アレルギーなどを事前に把握し、適切な診察を行うために、紙の問診票に加え、タブレット端末を使った問診もできるようになりました。選択式で回答できるため、負担が少なく入力の手間が省けます。

また、回答に応じて AI が患者さんに合わせた質問をするので、より詳細な問診ができます。



- ✓ 現在の症状
- ✓ これまでにかった病気
- ✓ アレルギー

