

## R04 通学路対策予定・対策検討箇所図（鳥取市・青谷小）1/5

地理院地図  
GSI Maps



### < 要望等 >

車がスピードを出すため、車が注意して走ってくれるような注意喚起をしてほしい。

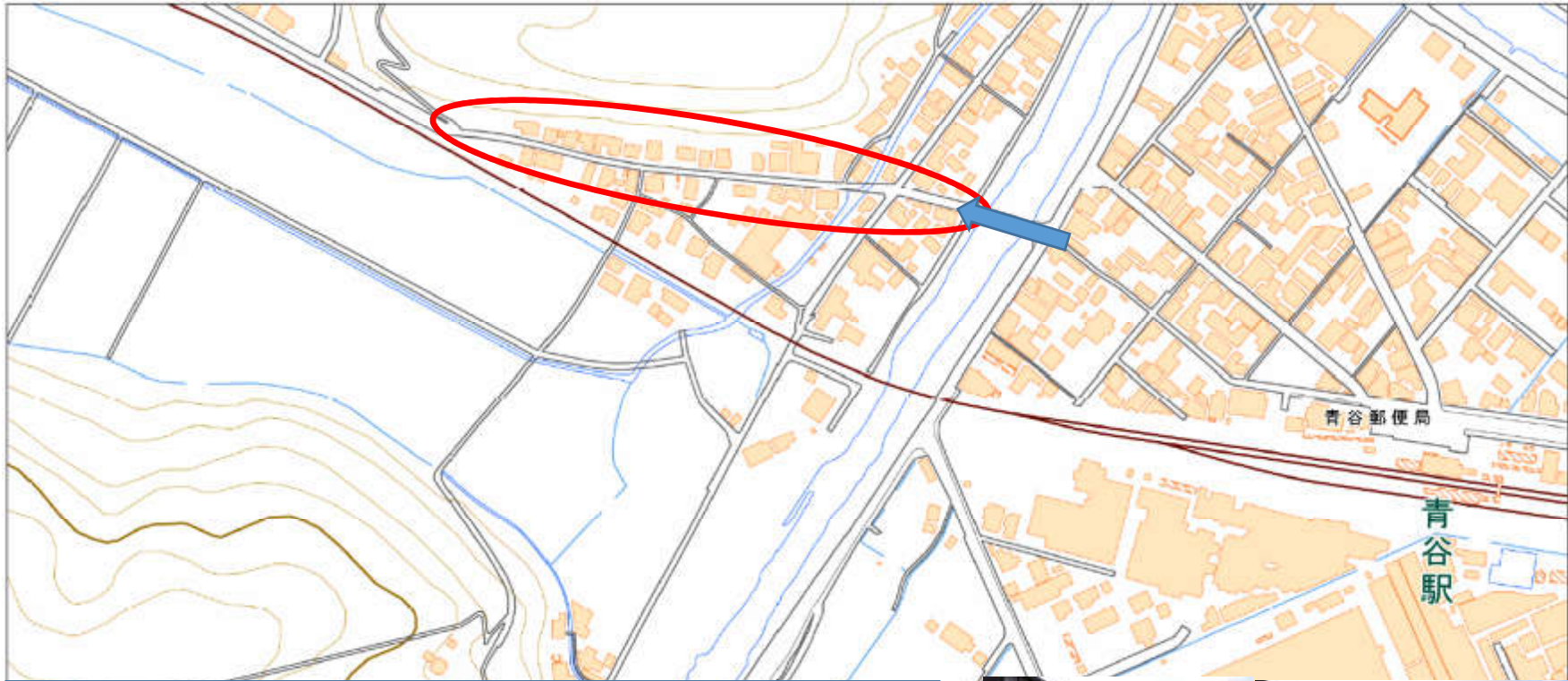
### < 対策 >

- ・横断歩道、横断歩道予告表示の塗り直しをする。
- ・車の速度規制のための取り締まりをする。
- ・青谷駐在所の警察官が見回りをする。



R04 通学路対策予定・対策検討箇所図（鳥取市・青谷小）2/5

地理院地図  
GSI Maps



< 要望等 >  
通学路として、横断歩道から西大橋間は、反対側に歩道の緑塗装をしていただきたい。  
< 対策 >  
塗装を検討する。



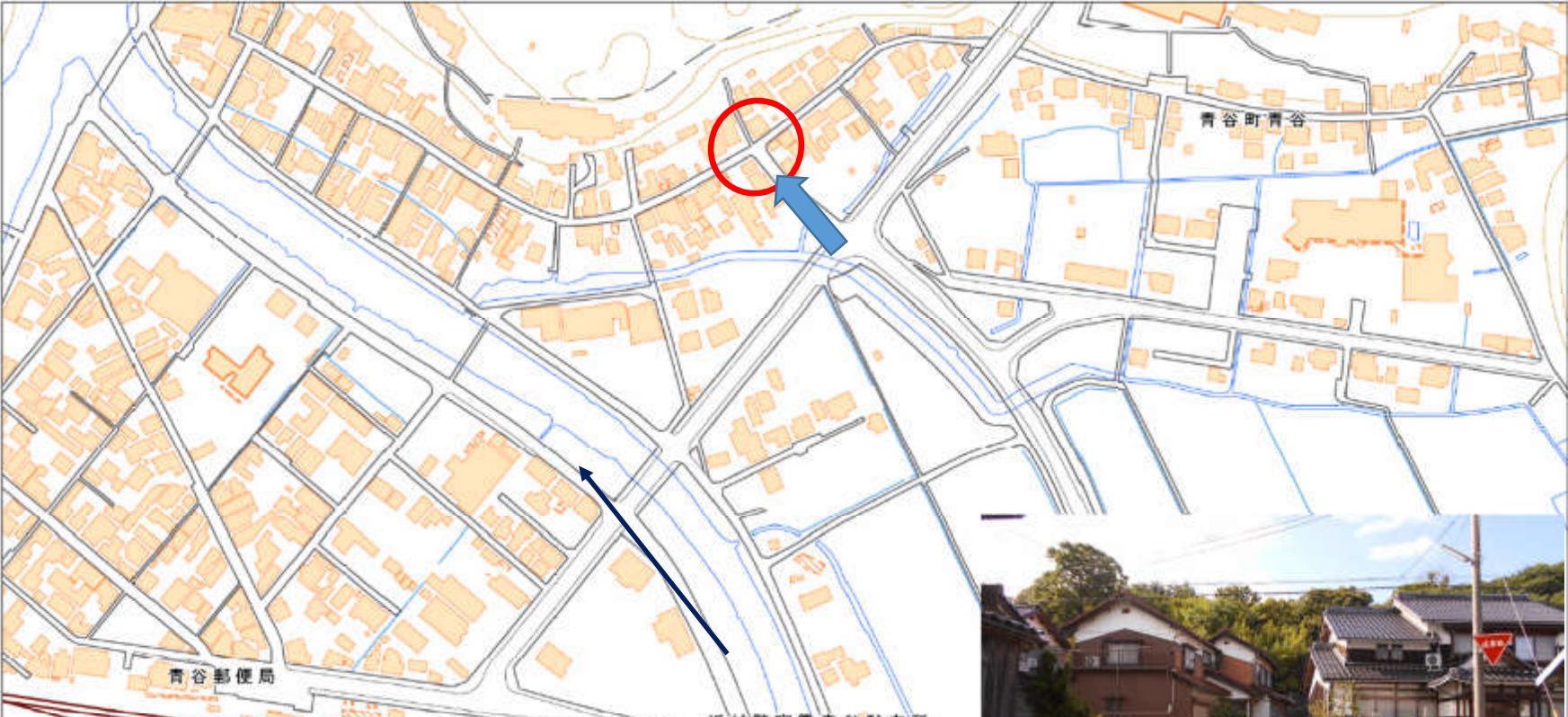
## R04 通学路対策予定・対策検討箇所図（鳥取市・青谷小）3/5

地理院地図  
GSI Maps



R04 通学路対策予定・対策検討箇所図（鳥取市・青谷小）4/5

地理院地図  
GSI Maps

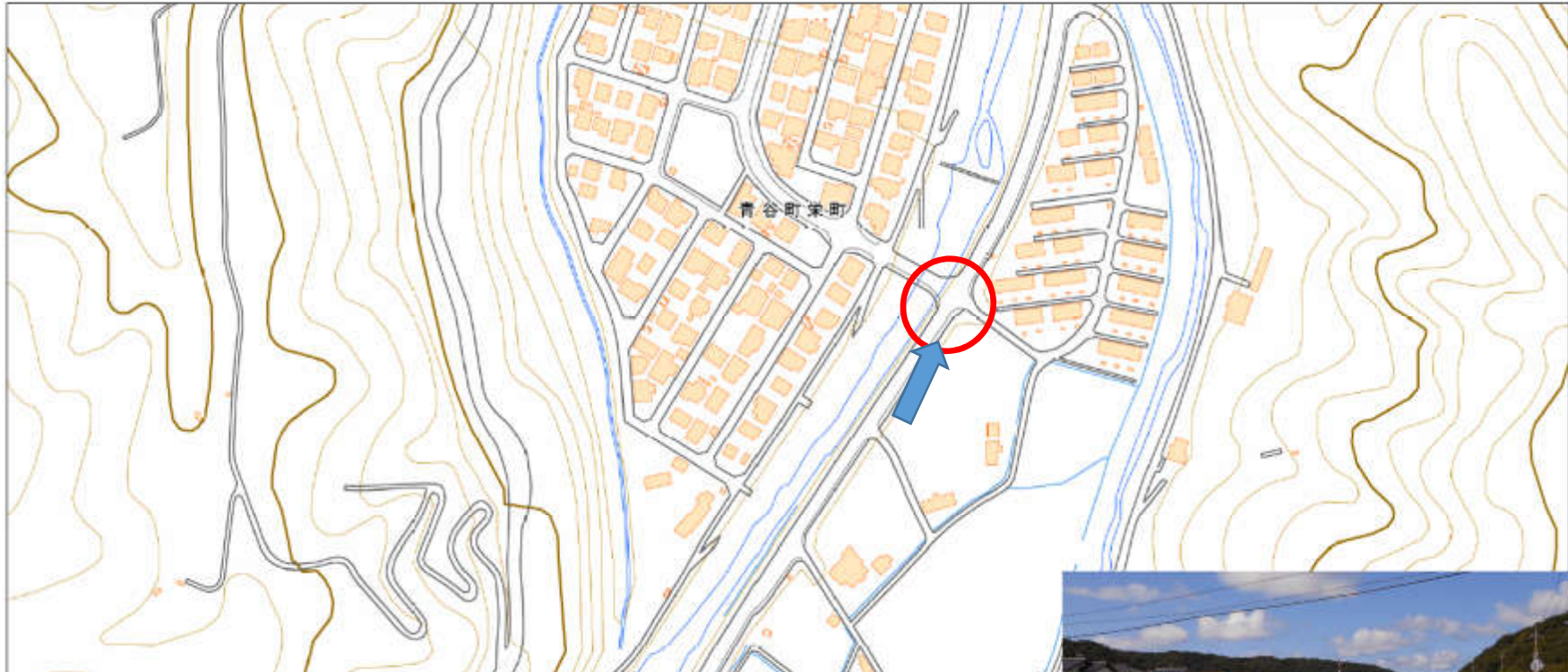


< 要望等 >  
ミラーをつけてほしい。

< 対策 >  
設置場所がないため、ミラー設置不可。

## R04 通学路対策予定・対策検討箇所図（鳥取市・青谷小）5/5

地理院地図  
GSI Maps



< 要望等 >

スピードを落とさない車が多く、下校時の横断に気づきにくいいため、横断旗を設置してほしい。

< 対策 >

横断旗を設置する。

