

第12回

鳥取市青谷町地域生活交通協議会

次 第

1. 開 会
2. あいさつ
3. 議 事
 - 路線バス廃止後の生活交通確保策について
 - その他
4. その他
5. 閉 会

【日時】

令和5年8月28日（木）

19:00～

【場所】

鳥取市青谷町総合支所第二・第三会議室

鳥取市青谷町地域生活交通協議会委員名簿

団体名	団体の役職	氏名
青 谷 町 自 治 連 合 会	副会長	長谷川 具章
日 置 地 区 ま ち づ くり 協 議 会	会長	房安 薫
日 置 谷 “ 幸 せ の 里 ” づ くり 協 議 会	副会長	土橋 克幸
勝 部 地 区 ま ち づ くり 協 議 会	総務企画部会長	中林 圭一
中 郷 地 区 ま ち づ くり 協 議 会	副会長	金田 靖典
青 谷 地 区 ま ち づ くり 協 議 会	会長	山根 恵
青 谷 地 域 振 興 会 議	委員	前田 幸一
青 谷 地 域 振 興 会 議	委員	松岡 礼子
鳥 取 市 青 谷 町 総 合 福 祉 セ ン タ ー	所長	竹森 晴久
鳥取市老人クラブ連合会青谷支部老人クラブ	会長	久野 浩太郎
青 谷 中 学 校 P T A	副会長	中西 広隆
青 谷 小 学 校 P T A	会長	安藤 茜
す く す く 保 育 園 保 護 者 会	会長	柘田 康広
町内交通事業者 有限会社ニュー青谷タクシー	代表取締役	田中 清美
鳥 取 市 青 谷 町 総 合 支 所	支所長	田中 隆志

バス路線廃止後の運行計画（案）

マイクロバス① (29人乗り)	マイクロバス② (29人乗り)	ワゴン① (15人乗り)	ワゴン② (10人乗り)
		(回送 18分)	(回送 19分)
		6:50 桑原 JR鳥取行き 青谷駅 7:08 0:18 デマンド 7:20接続	6:50 小畑上 JR鳥取行き 青谷駅 7:11 0:21 デマンド 7:20接続
7:10 小畑上 定時 青谷小学校 7:35 0:25	7:05 桑原 定時 青谷小学校 7:35 0:30	(回送)	(回送)
(回送 9分)		7:25 小畑上 JR鳥取行き 青谷駅 7:46 0:21 定時 7:54接続	7:27 桑原 JR鳥取行き 青谷駅 7:45 0:18 定時 7:54接続
7:44 養郷 定時 青谷小学校 8:00 0:16	(回送 15分)		(回送)
	7:50 引地公民館 定時 青谷小学校 8:05 0:15	7:50 青谷駅 浜村駅 8:04 0:14 デマンド	7:50 長和瀬 青谷支所 8:04 0:14 定時 夏泊経由
		(回送)	(回送)
		8:50 青谷駅 夏泊 8:55 0:05 デマンド	8:35 青谷駅 長和瀬 8:47 0:12 区域 夏泊経由
		8:55 夏泊 青谷駅 9:00 0:05 デマンド	8:47 長和瀬 青谷駅 9:05 0:18 区域 引地公民館 経由
		(回送)	(回送)
		9:16 桑原 青谷支所 9:36 0:20 定時	9:17 小畑上 青谷支所 9:40 0:23 定時
		(回送)	(回送)
		10:00 青谷駅 史跡公園 10:05 0:05 デマンド	
		10:05 史跡公園 青谷駅 10:10 0:05 デマンド	
		(回送)	(回送)
		11:20 青谷支所 桑原 11:40 0:20 区域	10:45 青谷駅 長和瀬 10:57 0:12 区域 夏泊経由
		11:40 桑原 青谷支所 12:00 0:20 区域	10:57 長和瀬 青谷駅 11:15 0:18 区域 引地公民館 経由
		(回送)	(回送)
		12:10 青谷駅 史跡公園 12:15 0:05 デマンド	11:20 青谷支所 小畑上 11:44 0:24 区域
		12:15 史跡公園 青谷駅 12:20 0:05 デマンド	11:44 小畑上 青谷支所 12:07 0:23 区域
			(回送)
		12:30 青谷駅 夏泊 12:35 0:05 デマンド	12:10 青谷駅 長和瀬 12:22 0:12 区域 夏泊経由
		12:35 夏泊 青谷駅 12:40 0:05 デマンド	12:22 長和瀬 青谷駅 12:40 0:18 区域 引地公民館 経由
		(回送)	(回送)
		13:50 青谷支所 JR倉吉行き 桑原 14:10 0:20 区域 13:43接続	13:50 青谷支所 JR倉吉行き 小畑上 14:14 0:24 区域 13:43接続
		14:10 桑原 青谷支所 14:30 0:20 区域	14:14 小畑上 青谷支所 14:37 0:23 区域
		(回送)	(回送)
		15:10 青谷支所 桑原 15:34 0:24 区域	14:40 青谷駅 長和瀬 14:52 0:12 区域 夏泊経由
		15:34 桑原 青谷支所 15:54 0:20 区域	14:52 長和瀬 青谷駅 15:10 0:18 区域 引地公民館 経由
		(回送)	(回送)
		16:00 青谷駅 史跡公園 16:05 0:05 デマンド	15:15 青谷支所 小畑上 15:43 0:28 区域
		(回送)	15:43 小畑上 青谷支所 16:06 0:23 区域
		16:15 浜村駅 青谷駅 16:29 0:14 デマンド	(回送)
		(回送)	16:10 青谷中学校前 絹見 16:18 0:08 デマンド 中学校後期
		16:33 青谷支所 桑原 16:57 0:24 定時	(回送)
		(回送)	16:33 青谷支所 小畑上 17:01 0:28 定時
		17:10 史跡公園 青谷駅 17:15 0:05 デマンド	(回送)
		(回送)	17:36 青谷中学校前 絹見 17:44 0:08 デマンド 中学校後期
17:50 青谷支所 定時 JR鳥取-倉吉行 桑原 18:11 0:21 17:44接続	17:50 青谷支所 定時 JR鳥取-倉吉行 小畑上 18:15 0:25 17:44接続		(回送)
(回送)	(回送)		18:11 青谷中学校前 絹見 18:19 0:08 デマンド 中学校前期
		18:30 青谷支所 桑原 18:50 0:20 デマンド	(回送)
		(回送)	18:30 青谷支所 小畑上 18:54 0:24 デマンド
			(回送)

下校便は、日置線・勝部線・絹見線・長和瀬線とも、小学校・中学校の要請に応じて運行。

下校便は、日置線・勝部線・絹見線・長和瀬線とも、小学校・中学校の要請に応じて運行。

#REF!

5:05

6:57

0:05

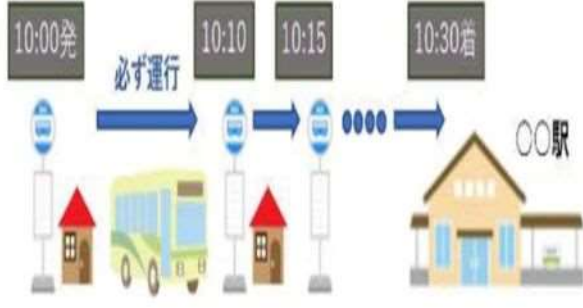


... マイクロバス以外で小学生が通学で使用する便

現行のバス路線運行状況

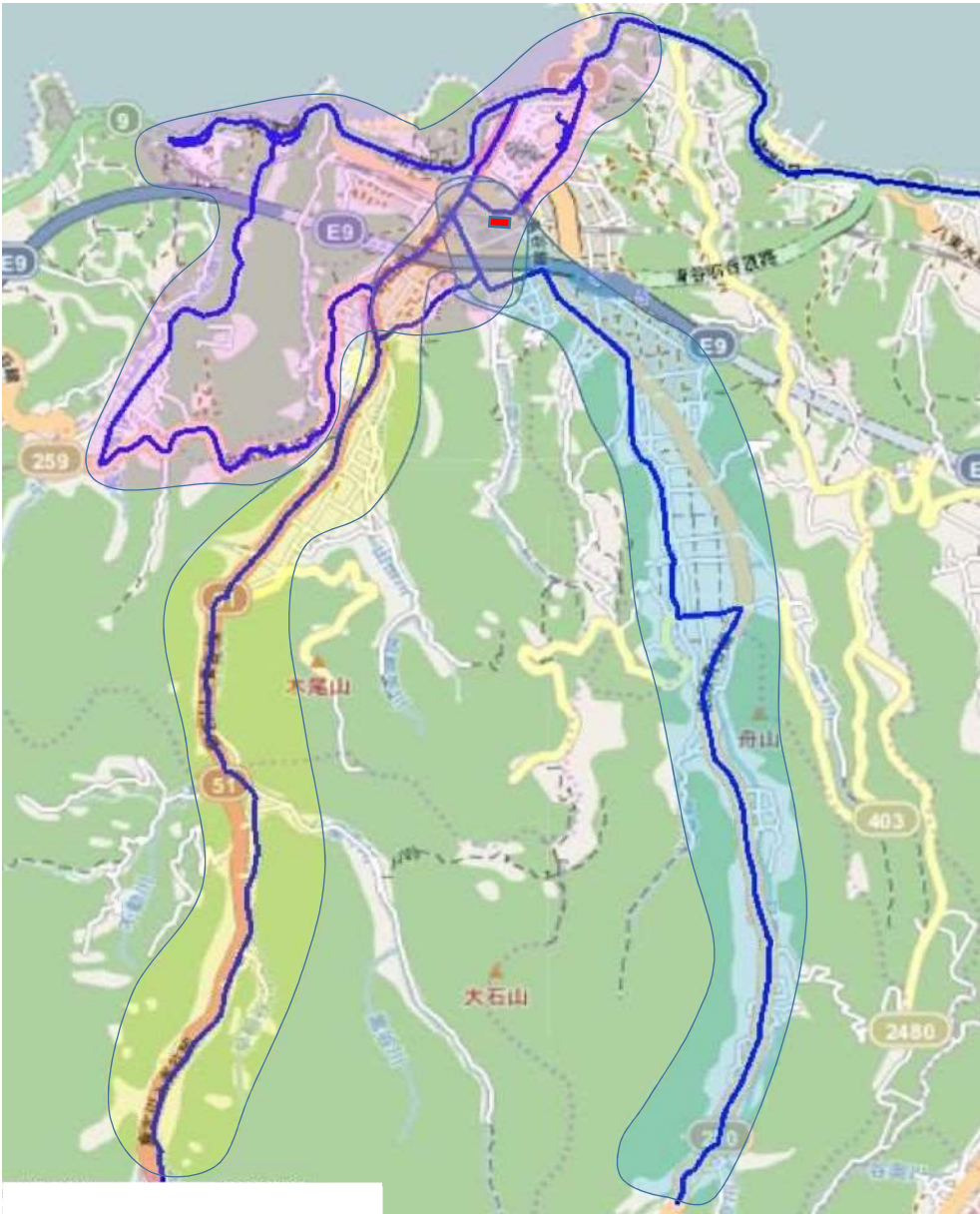
日ノ丸バス①	日ノ丸バス②	日ノ丸バス③	絹見バス
6:50 桑原 青谷駅 7:08 0:17	6:50 小畑上 青谷駅 7:11 0:21	7:00 青谷駅 小畑上 7:22 0:22	7:15 青谷支所 引地公民館 7:30 0:15
7:11 青谷駅 桑原 7:29 0:18	7:23 養郷 青谷小学校 7:40 0:17	7:22 小畑上 青谷駅 7:47 0:25	7:30 引地公民館 青谷小学校 7:46 0:16
7:29 桑原 青谷小学校 7:51 0:22	7:50 栄町 青谷小学校 7:58 0:08	7:57 長和瀬 青谷駅 8:12 0:15	7:50 青谷駅 浜村駅 8:04 0:14
8:55 青谷支所 桑原 9:15 0:20		8:55 青谷支所 小畑上 9:19 0:24	8:04 浜村駅 青谷駅 8:18 0:14
9:15 桑原 青谷支所 9:35 0:20		9:19 小畑上 青谷支所 9:42 0:23	8:45 青谷支所 引地公民館 9:00 0:15
	9:40 青谷駅 長和瀬 9:51		9:00 引地公民館 青谷支所 9:15 0:15
	9:51 長和瀬 青谷駅 10:02		9:24 青谷駅 浜村駅 9:38 0:14
11:20 青谷支所 桑原 11:40 0:20		11:20 青谷支所 小畑上 11:44 0:24	9:38 浜村駅 青谷駅 9:52 0:14
11:40 桑原 青谷支所 12:00 0:20		11:44 小畑上 青谷支所 12:07 0:23	11:30 青谷支所 引地公民館 11:45 0:15
			11:45 引地公民館 青谷支所 12:00 0:15
13:40 青谷支所 桑原 14:00 0:20		13:40 青谷支所 小畑上 14:04 0:24	12:20 青谷駅 浜村駅 12:34 0:14
14:00 桑原 青谷支所 14:20 0:20		14:04 小畑上 青谷支所 14:27 0:23	12:51 浜村駅 青谷駅 13:05 0:14
15:30 青谷支所 桑原 15:54 0:24	15:30 青谷駅 長和瀬 15:45	15:30 青谷支所 小畑上 15:58 0:28	15:30 青谷小学校 引地公民館 15:46 0:16
15:54 桑原 青谷支所 16:14 0:20	15:45 長和瀬 青谷駅 15:56	15:58 小畑上 青谷支所 16:21 0:23	15:46 引地公民館 青谷駅 15:54 0:08
			15:54 青谷駅 浜村駅 16:14 0:20
16:33 青谷支所 桑原 16:57 0:24	16:35 青谷駅 長和瀬 16:50	16:33 青谷支所 小畑上 17:01 0:28	16:14 浜村駅 青谷駅 16:28 0:14
16:57 桑原 青谷支所 17:17 0:20		17:01 小畑上 青谷支所 17:24 0:23	17:00 青谷駅 浜村駅 17:14 0:14
			17:14 浜村駅 青谷駅 17:28 0:14
17:47 青谷支所 桑原 18:08 0:21		17:47 青谷支所 小畑上 18:12 0:25	17:30 青谷小学校 引地公民館 17:46 0:16
18:08 桑原 青谷支所 18:29 0:21		18:12 小畑上 青谷支所 18:36 0:24	17:46 引地公民館 青谷駅 18:02 0:16
			18:05 青谷小学校 引地公民館 18:21 0:16
18:47 青谷支所 桑原 19:07 0:20		18:47 青谷支所 小畑上 19:11 0:24	18:21 引地公民館 青谷駅 18:37 0:16

5:10 ...日置線
 ...長和瀬線
 0:46 ...勝部線
 ...主に小学生が通学で使用する便
 6:18 ...絹見線
 ...主に中学生が通学で使用する便
 5:25 ...浜村青谷線

運行方法のイメージ

		イメージ図	説明
定時 定路線型		<p>(資料1中の表現は“定時”)</p>  <p>※ 路線定期運行</p>	<ul style="list-style-type: none"> ○ <u>予め定められた時刻に、定められたルートを運行</u>します。(利用するのに予約は必要ありません。) ○ 小学校の登校時等、一定の需要がある場合に適した運行方法。 ● 需要がない場合は、“カラ”で運行することとなります。
	路線 不定期運行	<p>(資料1中の表現は“デマンド”)</p> 	<ul style="list-style-type: none"> ● 利用するには予約が必要です。 ○ <u>予約があった場合に、予め定められた時刻に、定められたルートを運行</u>します。
デマンド型	区域 運行	<p>(資料1中の表現は“区域”)</p>  <p>★ 少なくとも、「発地+発時刻」か「着地+着時刻」を設定する必要があります。(上図は、「着地+着時刻」の例です。)</p>	<ul style="list-style-type: none"> ● 利用するには予約が必要です。 ○ 予め運行する区域を定めます。 ○ 利用しやすいよう予め時刻やルートを定めますが、区域内であればルートから外れて運行することも可能です。 ● 予め定められたルート以外も運行できることから、<u>予め定められた時刻通りに運行されない場合があるというデメリット</u>もあります。 ● <u>タクシーとの共存を検討する必要があります。</u>

ワゴン①（15人乗り）②（10人乗り）路線図案



マイクロバス①②（29人乗り）路線図案（登校用）

