

# トスク用瀬店入口前での買い物環境アンケート結果

1. 実施日時 令和5年9月12日（火）

①9:00~10:00 ②17:00~18:30

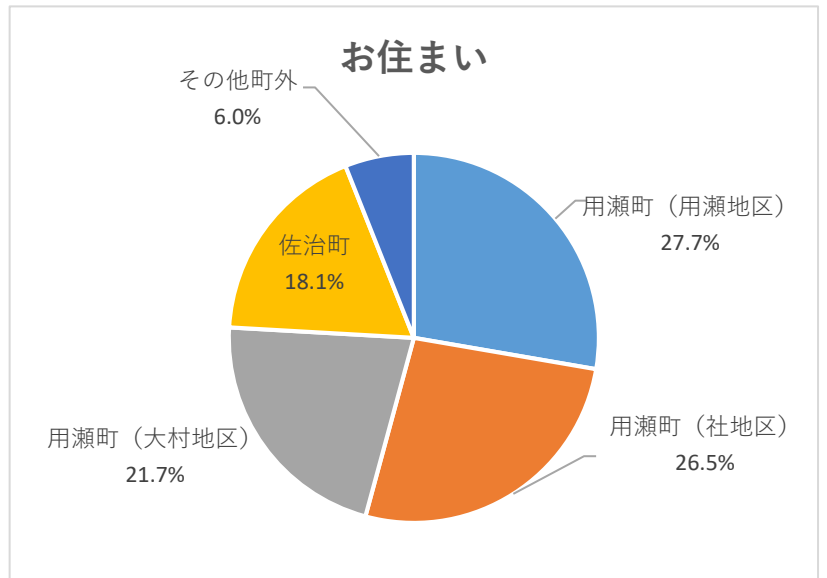
2. 対象: トスク用瀬店に買い物で訪れた方への出口（聞き取り）調査 83名

①の時間帯は、近隣の高齢者の方、②の時間帯は、仕事帰りの中高年層が大半であった。

3. 結果

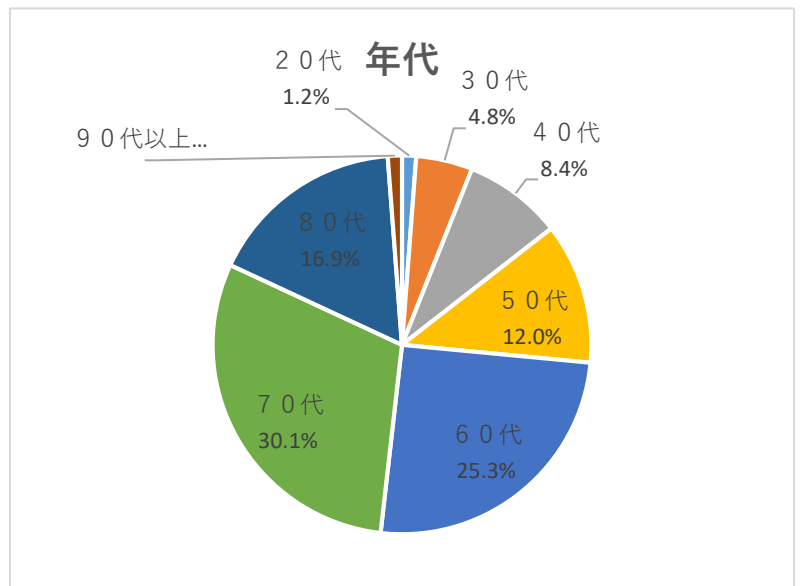
・問1 お住まいは？

居住場所	人数
用瀬町（用瀬地区）	23
用瀬町（社地区）	22
用瀬町（大村地区）	18
佐治町	15
その他町外	5
総計	83



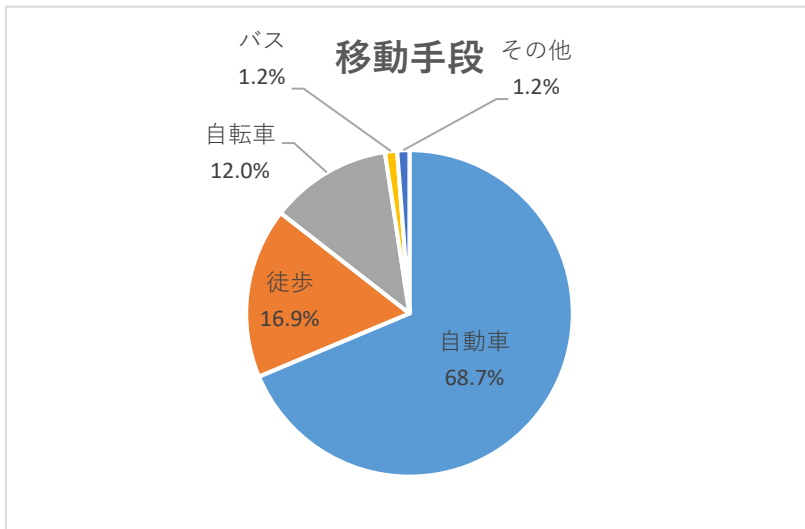
・問2 年代は？

年齢	人数
20代	1
30代	4
40代	7
50代	10
60代	21
70代	25
80代	14
90代以上	1
総計	83



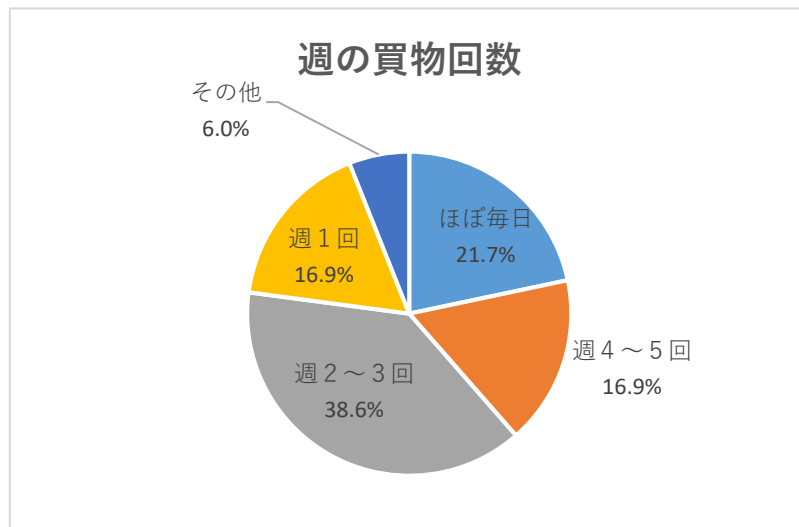
・問3 トスク用瀬店までの移動手段は？

手段	人数
自動車	57
徒歩	14
自転車	10
バス	1
その他	1
総計	83



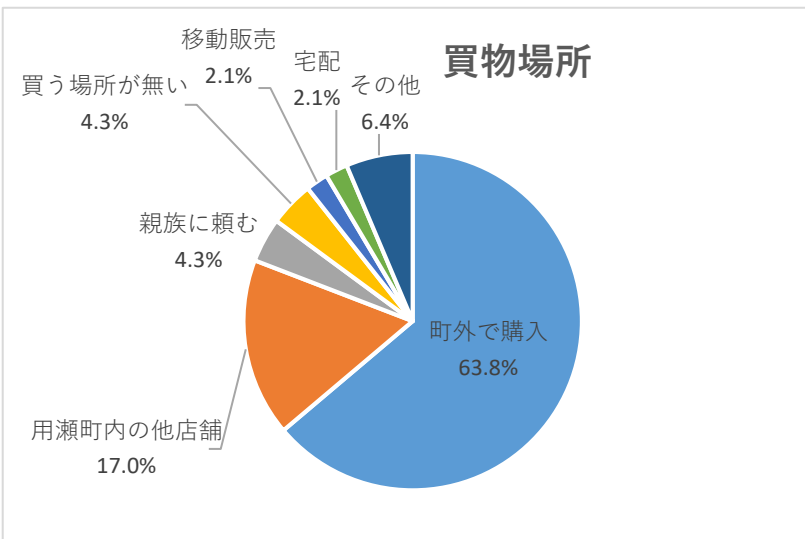
・問4 週何回買い物をされますか？

回数	人数
ほぼ毎日	18
週4～5回	14
週2～3回	32
週1回	14
その他	5
総計	83



・問5 トスク用瀬店閉店後の買物はどうされますか？（複数回答）

買物場所	人数
町外で購入	60
用瀬町内の他店舗	16
親族に頼む	4
買う場所が無い	4
移動販売	2
宅配	2
その他	6
総計	94



## 主なご意見

- これまで近くで済んでいた買い物が出来なくなるのは不便。
- 用瀬町内勤務で仕事帰りに寄れていたが、夕方時間をかけて遠くまで買い物に行かなくてはならず、困る。
- 無くなって欲しくない。なんとか続けてもらいたい。
- 移動販売の仕入れをしている。追加の仕入れもしづらくなり困る。何とか無くならず後継が入って欲しい。
- 毎日買い物に行けなくなるので週末に買いためして、肉魚は冷凍して使うしかない。
- 自転車で買い物に来ていたが、高齢なのにこれから車で買い物に行かねばならなくなり、不便。
- 町外で買い物をしたとしても、料理中に買い忘れに気づくことがある。その時にさっと買えないので困る。
- 若い人に買い物を頼むことになるが、年寄りも自分で選んで好きなものを買いたい。
- 健康のために歩いて買い物に来ているが、町外に車で行くことになったら歩くことが減る。
- 車に乗れているうちはなんとかなるが、免許返納したあとが困る。
- 三食の総菜や、肉・魚だけでもなんとかならないか。
- これまで自分で出来ていた買い物を、人に頼まないと出来なくなるので困る。