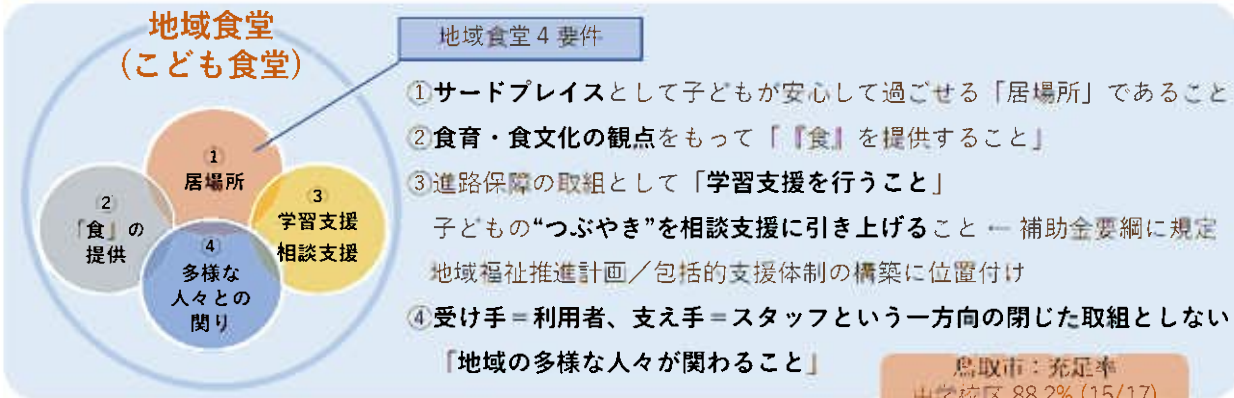


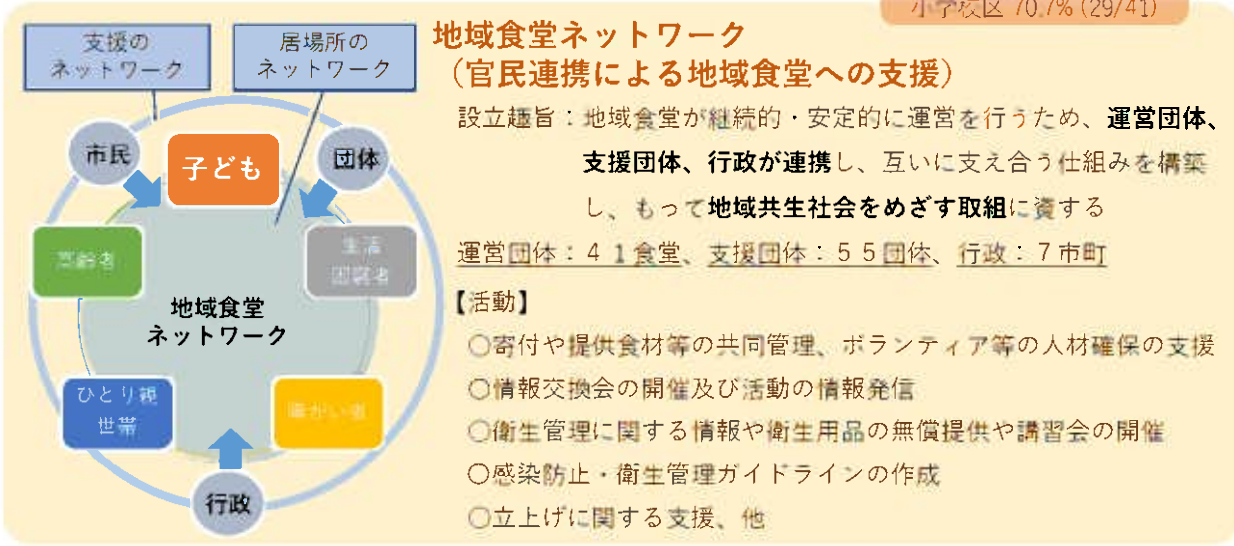
鳥取市モデルのこども食堂“地域食堂”

「地域食堂」：子どもを中心に地域の様々な人が集う居場所、多様な人や社会資源が繋がる場。地域食堂は、地域の多様かつ多世代の交流拠点となっています。
 困難を抱える人・世帯に関わっていくことを基本としながら、地域の誰もが気軽に行ける「だれでも食堂」＝「地域食堂」として展開しています。



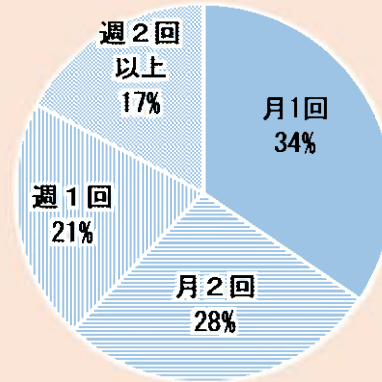
地域食堂を始めるまでの流れ

- 仲間を見つける
ボランティア団体（運営団地）を結成する
- どのような地域食堂にしたいか計画を立てる
日時、開催頻度、場所、参加費など
- 場所を決める
衛生的な調理室と食事や学習、参加者の交流等が図れるスペースがあるところ
- ほかの機関との関係を持ち、連携をする
民生児童委員、区長会、学校、社協など
- 地域食堂を知ってもらう
学校、区長会、友人・知人の口コミ
- 運営をするための費用が必要であれば補助金の申請をする
鳥取市子どもの居場所づくり補助金

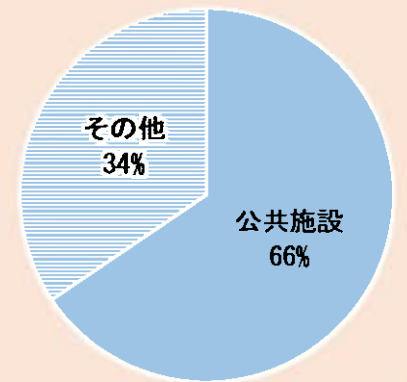


鳥取市 地域食堂の開催状況

開催頻度



開催場所



地域（こども）**食堂** から広げよう！

参加無料

みんなの



いばしょ
居場所、つながり、あんしんの輪

2024年

2/3
(土)

【会場】

福部町コミュニティセンター
講堂
(鳥取市福部町細川668)

【時間】

13:30~15:30



対象

地域（こども）食堂を始めたい、応援したい、知りたい、携わっている方

プログラム

- ① 地域（こども）食堂とは？
- ② 食堂立ち上げ・運営はどのように？【市内食堂運営者の話】
(おもかげちいき食堂 代表 荻野仁美さん)
- ③ 補助金、保険、食品衛生管理 など
- ④ 交流カフェ (あたたかいお茶を飲みながらおしゃべりしましょう。)

お申込み

電子申請、電話、ファックスでお申込みください。

お問合せ

【申込締切】令和6年1月31日（水）

QRコード



鳥取市中央人権福祉センター（鳥取市幸町151）

【電話】（0857）24-8241

【FAX】（0857）24-8067

「R6 2/3 人権と福祉のまちづくり講座(地域食堂開設)」参加申込書 ※電話、ファックスでのお申込みにご活用ください。

参加者氏名

連絡先



(福部会場)

鳥取市 地域（子ども）食堂の一覧

	名称	場所	対象	参加費	開催日	主催	学習支援	その他
1	きりん子ども食堂	岩倉地区公民館（立川町6丁目174）	小学生、中学生、高校生	子ども：無料／大人：200円	毎月第2・4水曜日 17:00～20:00	きりんのまち・愛プロジェクト	あり	市内中・高学生服リユースプロジェクト実施中です。詳しくはお問い合わせください。
2	寺子屋みらい	みらい鳥取（千代水1丁目138）	小学校高学年、中学生	子ども：無料／大人：200円	毎週水曜日 18:00～20:00	NPO法人ワーカーズコープ	あり	
3	とっとり子ども食堂	鳥取市文化センター内 b&g鳥取（吉方温泉町3丁目701）	小学生、中学生、高校生	子ども：無料／大人：200円	毎週火曜日 18:00～20:00	NPO法人子ども・らぼ	あり	
4	にじいろcafé	鳥取市福祉文化会館（西町2丁目311）4階 研修室2・3	赤ちゃんから高齢者まで	子ども：無料／大人：500円	毎週木曜日 11:30～14:00	地域コミュニティらるらりら	あり （事前連絡必要）	[予約受付時間]火・木・金 10:00～15:00 ※前日までに予約 ※定員30名
5	南・フレンド食堂	南人権福祉センター（八坂49-6）	幼児、小学生、中学生、高齢者	子ども（中学生まで）：無料 大人：100円	毎月第2土曜日 11:30～13:00	南・フレンド食堂運営委員会	あり	※定員 30名
6	おもかげちいき食堂	面影校区内の町区公民館を巡回	どなたでも	高校生以下：無料 大人：300円	毎月第2土曜日 11:00～12:00ごろまで	おもかげちいき食堂運営委員会	なし	※日時変更する場合もあり ※カレー弁当の配布（大人は販売）のみ（会食はなし） ※先着50食限定でなくなり次第終了（予約受付なし） ※おもちゃ（29点）貸し出しあり（※必ず返却ください）
7	てらこや子ども食堂	デイサービスたちばな（行徳3丁目976-2）	小学生、中学生	子ども：無料／大人：200円	毎週金曜日 18:00～20:00	NPO法人桔梗会	あり	
8	子ども若者食堂 いるみねえと	鳥取市人権交流プラザ（幸町151）	地域（子ども）食堂を利用されている方、鳥取市パーソナルサポートセンターの相談支援を利用されている方 など	お問い合わせください	毎週木曜日	（株）つむぎ 中央人権福祉センター	あり	
9	おたべ食堂	修立地区公民館（吉方町1丁目201）	どなたでも	子ども：無料／大人：100円	毎月第4木曜日 17:00～19:00	鳥取子ども学園	あり	※弁当配付 ※電話予約必須、なくなり次第終了
10	江山子ども食堂	江山人権福祉センター（下味野1058-3）	江山校区に在住、または江山学園に通う小学生・中学生とその家族	子ども：無料／大人：100円	毎週水曜日 16:00～18:30	江山子ども食堂運営委員会	あり	
11	子どもとみんなの食堂「ぼっと」	みんなの居場所「ぼっと」（湖山町北1丁目664）	どなたでも	任意で協力金を受け付けています。	毎週月～金曜日 18:00～19:30 土曜日 12:00～14:00	みんなの居場所「ぼっと」	あり（土曜日）	※定員20名
12	ささえあい子ども食堂	西人権福祉センター（西品治674） 西品治児童館（西品治533-3）	西中学校区の住民の方	子ども：無料／大人：100円	毎月2回 土曜日 17:00～20:00	ふそうささえ愛ネットワークの会	あり	
13	ささえあい食堂	西人権福祉センター（西品治674） 富榮地区公民館（行徳3丁目705）	西中学校区の住民の方	一食：100円	毎月1回 第3金曜日 11:30～12:00	ふそうささえ愛ネットワークの会		※40食限定、先着順、なくなり次第終了
14	すなば子ども食堂	すなば珈琲露店（賀露町西3丁目27-1）	小学生、中学生、高校生、保護者	子ども：無料／大人：寄付金として500円	毎月第2・4木曜日 17:00～20:00	NPO法人あゆみ（すなば珈琲）	あり	
15	市役所すなば子ども食堂※休止中	すなば珈琲鳥取市役所店（幸町71） 鳥取市役所本庁舎 市民交流センター「麒麟square」2階	小学生、中学生、高校生、保護者	子ども：無料／大人：500円	毎週火・木曜日 18:00～20:00	パーソナルサポートとっとり、 NPO法人あゆみ（すなば珈琲）	あり	※先着30食限定 ※非課税世帯、ひとり親世帯などは安価でご利用できます（ご相談ください）
16	高草ちいき食堂	高草人権福祉センター（古海715-3）	どなたでも	子ども：無料／大人：100円	毎月第1土曜日 11:00～13:00	高草ちいき食堂運営委員会	あり	
17	みなよし食堂	みんなの実家（南吉方3丁目215）	赤ちゃんから高齢者まで	子ども：無料／大人：400円	毎週火・金・土曜日 10:00～15:00	地域コミュニティらるらりら	あり	※定員30名
18	いなばやまキッズサロン	稲葉山地区公民館（卯垣5丁目57）	小学生、中学生、高校生	無料	毎月第2・4木曜日	いなばやまキッズサロン	あり	
19	子どもとちいきの食堂なしのみ	子どもとちいきの食堂なしのみ（紙子谷29-4）	どなたでも	子ども：無料（18歳以下） 大人：200円	毎月24日（12月は21日）	子どもとちいきの食堂なしのみ運営委員会	あり	※定員30人
20	とものいえ食堂	鳥取友の会友の家（湖山町西1-353）	どなたでも	子ども：無料（18歳以下） 大人：300円	毎月第2土曜日・第4土曜日 10:00～	とものいえ食堂実行委員会	あり	※定員20人
21	ごえん	ごえん（円護寺94）	どなたでも	子ども：無料／大人：250円	週3回（水曜日、土曜日、日曜日）	ごえん実行委員会	あり	※定員20人
22	地域食堂COCON	地域食堂 COCON（職人町26）	どなたでも	子ども：無料（18歳未満） 大人：250円	毎週 金曜日・土曜日・日曜日	COCON実行委員会	あり	※定員20人
23	mashiro	コミュニティカフェましろ（美萩野1丁目118-18）	どなたでも	子ども：無料（18歳未満） 大人：200円	毎月第2・第4土曜日	NPO法人みんなのいえ	あり	※定員20人
24	サンキッズ子ども食堂	上町屋老人憩いの家（国府町町屋53-2）	小学生、中学生、高校生、保護者	子ども：無料／大人：200円	毎月第2・4土曜日 9:00～12:30	サンキッズ子ども食堂運営委員会	あり	※電話予約必須
25	ふれあい食堂	河原町コミュニティセンター（河原町渡一木277-1）	どなたでも	子ども：無料／大人：100円	毎月第4土曜日 10:00～13:30	河原町共助会	あり	
26	よりみち食堂	用瀬町民会館（用瀬町別府34-7）	どなたでも	子ども：無料／大人：200円	毎月第3または第4水曜日 15:00～19:00	どんぐり倶楽部	あり	※定員30人
27	希来里（きらり）食堂	佐治人権福祉センター（佐治町古市71-3）	どなたでも	子ども：無料／大人：200円	毎月第4日曜日 10:00～14:00	さじ希来里食堂の会	あり	※限定30食
28	けたかくりり子ども食堂	気高人権福祉センター（気高町下光元478-3）	小学生、中学生、高校生	子ども：無料／大人：200円	毎月第1・3金曜日 【配付時間帯】17:00～19:30	けたかくりり子ども食堂運営委員会	あり	テイクアウト弁当配付
29	みんなの居場所「えん〇」	しかの宿「殿町」（鹿野町鹿野1769）	小学生、保護者	子ども：無料／大人：200円	毎月第1水曜日 14:30～17:00	みんなの居場所「えん」	あり	