

鳥取市営繕工事における週休2日工事実施要領

1 目的

建設業では、若手技術者の離職や入職者の減少など、将来の担い手不足が大きな課題となっており、建設現場における労働環境の改善が求められている。

これを実現するための働き方改革における具体的な施策の一つとして、週休2日の確保に取り組む工事（以下「週休2日工事」という。）を実施することで、建設現場における労働環境を改善し、将来にわたり持続可能な魅力ある産業とすることを目的とする。

本要領は、営繕工事における週休2日工事の実施にあたり必要な事項を定めるものである。

2 用語の定義

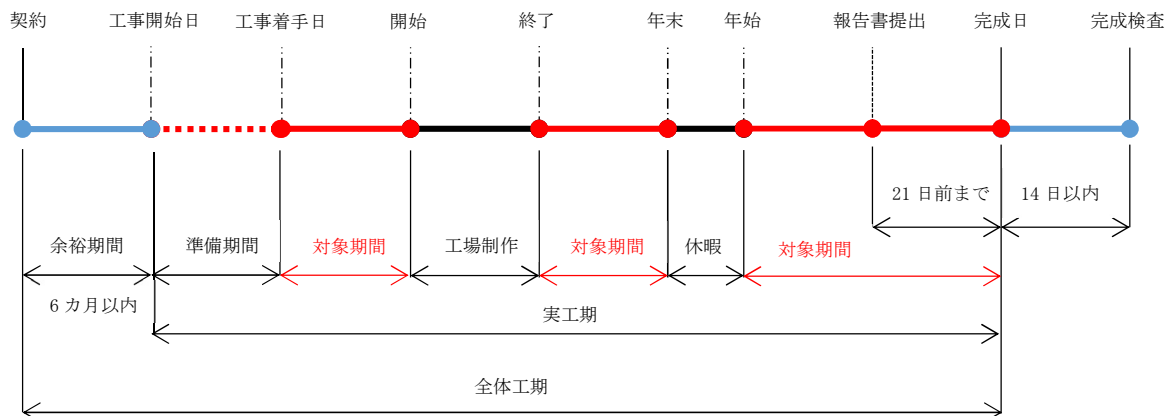
(1) 週休2日

対象期間において、4週8休以上の現場閉所（現場休息）を行ったと認められる状態をいう。

(2) 対象期間

工事着手日（現場に継続的に常駐した最初の日）から工事完成日までの期間をいう。なお、年末年始6日間、夏季休暇3日間、工場製作のみを実施している期間、工事全体を一時中止している期間のほか、発注者があらかじめ対象外としている期間（受注者の責によらず現場作業を余儀なくされる期間等）は含まない。

【対象期間のイメージ】



(3) 現場閉所

休日の巡回パトロールや点検等を除き、現場事務所での事務作業を含めて 1 日を通して現場作業が無く、現場が閉所された状態をいう。

(4) 現場休息

分離発注工事の場合に、各発注工事単位で現場事務所での事務作業を含めて 1 日を通して現場作業が無い状態をいう。

【現場閉所（現場休息）のイメージ】

工種	作業等の有無	現場の状態
建築工事	なし	現場閉所
電気設備工事	なし	
機械設備工事	なし	

工種	作業等の有無	現場の状態
建築工事	あり	作業日
電気設備工事	なし	現場休息
機械設備工事	なし	現場休息

(5) 4 週 8 休以上

対象期間内の現場閉所（現場休息）日数の割合（以下「現場休息率」という。）が、28.5%（8 日/28 日）以上の水準に達する状態をいう。なお、現場休息率の算出において、現場休息の日数には現場閉所の日数を含む。また、降雨、降雪等による作業の中止など予定外の閉所日についても、現場閉所の日数に含めるものとする。

※現場休息率については、5（1）①～③を参照。

3 対象工事

鳥取市が発注する原則全ての営繕工事に適用する。

4 現場閉所（現場休息）の確保

(1) 現場閉所（現場休息）の確認

① 工事着手前

- ・ 受注者は、対象期間における「現場閉所（現場休息）予定日」を記載した「実施工程表」を監督職員へ提出し、週休 2 日が確保されていることの確認を受ける。
- ・ 「対象期間」の設定は、工事着手日及び対象外とする期間を反映させたものとする。
- ・ 分離発注工事の受注者は、受注者間で協力し、工事の進捗に影響が出ないよう現場休息の予定日を調整しながら「実施工程表」を作成する。

② 工事着手後

- ・ 受注者は、工程計画の見直し等が生じた場合、その都度現場閉所（現場休息）の予定日を記載した「実施工程表」を監督職員へ提出し確認を受ける。なお、「実施工程表」の修正に当たっては、受注者間で調整を行う。
- ・ 受注者は、「休日等取得実績報告書」（別紙：様式 1）に現場閉所（現場休息）の日を記載し、毎月の履行報告と併せて監督職員に提出する。
- ・ 監督職員は、受注者が作成する現場閉所（現場休息）の日が記載された「休日等取得実績報告書」

により、定期的に対象期間内の現場休息率を確認する。

③ 工事完成時

- ・ 受注者は、計画書に基づく休日等の取得実績（対象期間末期の見込みを含む）が確認できる「休日等取得実績報告書」を作成し、監督職員へ最終の変更協議までに提出する。

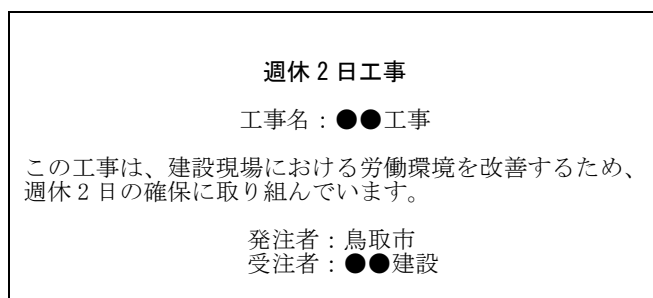
④ その他

- ・ 現場閉所（現場休息）の状況の確認に当たっては、新たな書類作成等による事務負担が増大しないよう、既存の書類の活用に努める。
- ・ 監督職員は、現場閉所（現場休息）の前日など、現場閉所（現場休息）中の作業が発生するような指示等を行わないよう配慮する。

(2) 週休2日工事の見える化

受注者は、週休2日工事である旨を仮囲い等の外部から見やすい位置に表示する。

表示の例



※大きさはA3サイズ以上とする。

(3) 適切な工期の確保

発注者は、公共建築工事における工期設定の基本的考え方等に基づき、養生期間や設備工事に必要な施工期間の確保を念頭に置き、適正な工期を設定する。

新営工事においては、(一社)日本建設業連合会の「建築工事適正工期算定プログラム」等を活用する。

5 工事費の補正等

(1) 単価の補正方法

以下の①から③までの現場閉所（現場休息）の実績に応じて、労務費（予定価格のもととなる工事費の積算に用いる複合単価、市場単価、補正市場単価及び物価資料の掲載価格（材工単価）の労務費）を補正する。

- ① 4週8休以上（現場休息率 28.5%（8日/28日）以上）
1.05
- ② 4週7休以上4週8休未満（現場休息率 25%（7日/28日）以上 28.5%未満）
1.03
- ③ 4週6休以上4週7休未満（現場休息率 21.4%（6日/28日）以上 25%未満）
1.01

ア 複合単価

複合単価の労務単価は、公共工事設計労務単価に①から③までの補正係数を乗じて補正する。

なお、交通誘導警備員の労務単価についても同様とする。

イ 市場単価、補正市場単価及び物価資料の掲載価格

市場単価¹及び補正市場単価²は、①から③までの補正係数から算出した表－1、表－2及び表－3の補正率を用いて、以下の式により補正する。

【新営工事、全館無人改修の場合】

- ・市場単価 × 新営補正率
- ・補正市場単価 × 新営補正率

【執務並行改修の場合】

- ・市場単価 × 改修補正率
- ・補正市場単価 × 改修補正率

【補足】

週休2日工事における執務並行改修の基準補正単価は、鳥取市積算基準等資料第3編第1章8(3)ロ. 基準補正単価の表A－1、表E－1及び表M－1の「市場単価及び補正市場単価改修補正率」によらず、表－1、表－2及び表－3の改修補正率を用いて、上記の式により補正する。

物価資料の掲載価格³（市場単価以外の材工単価）は、以下の式により補正する。

【新営工事の場合】

- ・物価資料の掲載価格 × 新営補正率

【全館無人改修、執務並行改修の場合】

- ・物価資料の掲載価格 × 改修補正率

¹ 市場単価とは、建築施工単価（（一財）経済調査会発行）及び建築コスト情報（（一財）建設物価調査会発行）に掲載されている「建築工事市場単価」をいう。

² 補正市場単価とは、市場単価を補正して算出する単価をいう。

³ 物価資料の掲載価格とは、建築施工単価（（一財）経済調査会発行）及び建築コスト情報（（一財）建設物価調査会発行）に掲載されている「市場単価以外の材工単価」をいう。

表一 1 建築工事の補正率

工種	摘要	4週8休以上		4週7休以上 4週8休未満		4週6休以上 4週7休未満	
		新営 補正率	改修 補正率	新営 補正率	改修 補正率	新営 補正率	改修 補正率
仮設工事		1.03	1.03	1.02	1.02	1.01	1.01
土工事		1.03	1.03	1.02	1.02	1.01	1.01
地業工事		1.03	1.03	1.02	1.02	1.01	1.01
鉄筋工事		1.04	1.04	1.02	1.02	1.01	1.01
コンクリート工事		1.04	1.04	1.02	1.02	1.01	1.01
型枠工事		1.03	1.03	1.02	1.02	1.01	1.01
鉄骨工事		1.04	1.04	1.02	1.02	1.01	1.01
既製コンクリート工事		1.03	1.03	1.02	1.02	1.01	1.01
防水工事	市場単価	1.02	1.09	1.01	1.08	1.01	1.07
防水工事(シーリング)	市場単価	1.04	1.17	1.02	1.15	1.01	1.14
防水工事	物価資料	1.02	1.02	1.01	1.01	1.01	1.01
石工事		1.02	1.02	1.01	1.01	1.01	1.01
タイル工事		1.03	1.03	1.02	1.02	1.01	1.01
木工事		1.02	1.02	1.01	1.01	1.01	1.01
屋根及びとい		1.02	1.02	1.01	1.01	1.01	1.01
金属工事	市場単価	1.02	1.11	1.01	1.10	1.01	1.09
金属工事	物価資料	1.02	1.02	1.01	1.01	1.01	1.01
左官工事(仕上塗材)	市場単価	1.04	1.04	1.02	1.02	1.01	1.01
左官工事(仕上塗材以外)	市場単価	1.04	1.18	1.02	1.16	1.01	1.15
左官工事	物価資料	1.04	1.04	1.02	1.02	1.01	1.01
建具(ガラス)	市場単価	1.02	1.12	1.01	1.11	1.01	1.10
建具(シーリング)	市場単価	1.04	1.19	1.02	1.17	1.01	1.15
建具	物価資料	1.02	1.02	1.01	1.01	1.01	1.01
塗装工事	市場単価	1.04	1.18	1.02	1.16	1.01	1.14
塗装工事	物価資料	1.04	1.04	1.02	1.02	1.01	1.01
内外装工事	市場単価	1.03	1.15	1.02	1.13	1.01	1.12
内外装工事(ビニル系床材)	市場単価	1.02	1.10	1.01	1.09	1.01	1.08
内外装工事	物価資料	1.03	1.03	1.02	1.02	1.01	1.01
内外装工事(ビニル系床材)	物価資料	1.02	1.02	1.01	1.01	1.01	1.01
ユニットその他		1.01	1.01	1.01	1.01	1.01	1.01
排水工事		1.03	1.03	1.02	1.02	1.01	1.01
舗装工事		1.02	1.02	1.01	1.01	1.01	1.01
植栽及び屋上緑化		1.03	1.03	1.02	1.02	1.01	1.01

※ 「市場単価」：市場単価及び補正市場単価、「物価資料」：物価資料の掲載価格の補正率を示す。なお、記載が無い

項目は市場単価、補正市場単価及び物価資料の掲載価格に共通の補正率を示す。

表一 2 電気設備工事の補正率

工種	摘要	4週8休以上		4週7休以上 4週8休未満		4週6休以上 4週7休未満	
		新営 補正率	改修 補正率	新営 補正率	改修 補正率	新営 補正率	改修 補正率
配管工事	電線管、2種金属線び及び 同ボックス	1.04	1.22	1.02	1.20	1.01	1.18
	ケーブルラック	1.03	1.17	1.02	1.16	1.01	1.15
	位置ボックス及び 位置ボックス用ボンディング	1.03	1.21	1.02	1.19	1.01	1.18
	プルボックス	1.02	1.15	1.01	1.14	1.01	1.13
	プルボックス用接地端子	1.00	1.00	1.00	1.00	1.00	1.00
	防火区画貫通処理 ケーブルラック用(壁・床)	1.03	1.16	1.02	1.15	1.01	1.14
	防火区画貫通処理 金属管・丸型用	1.01	1.06	1.01	1.05	1.01	1.05
	(電動機その他接続材工 事)金属製可とう電線管	1.03	1.17	1.02	1.16	1.01	1.15
配線工事	600V絶縁電線及び 600V絶縁ケーブル	1.03	1.20	1.02	1.18	1.01	1.17
接地極工事	銅板式、銅覆鋼棒 接地極埋設票(金属製)	1.03	1.03	1.02	1.02	1.01	1.01

表一 3 機械設備工事の補正率

工種	摘要	4週8休以上		4週7休以上 4週8休未満		4週6休以上 4週7休未満	
		新営 補正率	改修 補正率	新営 補正率	改修 補正率	新営 補正率	改修 補正率
保温工事	配管用、ダクト用及び消音内 貼	1.03	1.18	1.02	1.16	1.01	1.15
ダクト設備	低圧ダクト、排煙ダクト及び低 圧ファンパ-類	1.03	1.18	1.02	1.16	1.01	1.15
ダクト 附属品	既製品ボックス、制気口、ダン パ-等の取付手間のみ	1.04	1.25	1.02	1.23	1.01	1.21
衛生器具(ユ ニットを除く)	取付手間のみ	1.04	1.25	1.02	1.23	1.01	1.21

(2) 積算及び変更方法

① 積算方法

週休 2 日工事は、4 週 8 休以上を前提に、(1) ①により労務費を補正し予定価格を作成する。

② 変更方法

受注者から提出された「休日等取得実績報告書」で現場休息率を確認後、(1) ①から③までの現場閉所（現場休息）の実績に応じて、(1)により労務費を補正し、契約書第 24 条の規定に基づき請負代金額を変更する。

なお、4 週 6 休に満たない場合は、労務費の補正分を減額変更する。

6 対象工事である旨の明示の方法

週休 2 日工事の対象である旨は、それぞれ次に掲げる書面への記載により明示する。

- ① 一般競争入札の場合：入札公告及び現場説明書
- ② 指名競争入札の場合：指名通知書及び現場説明書
- ③ 随意契約：現場説明書

7 その他

(1) 工事成績評定

4 週 8 休以上が確保されない場合であっても、直接的な工事成績の減点（ペナルティ）は行わないものとする。

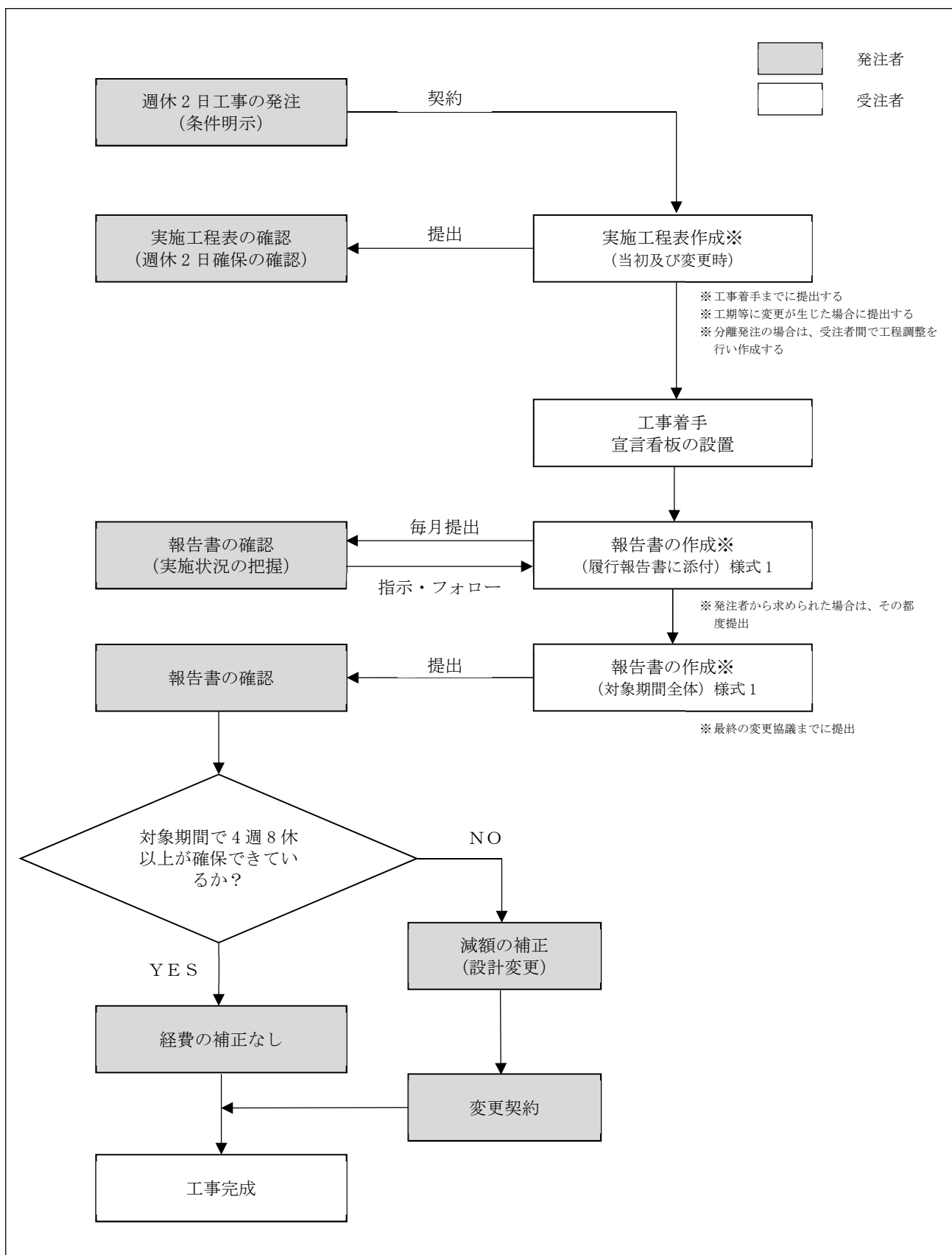
(2) 元請下請の取引の適正化

週休 2 日工事の実施に当たっても、工期や契約金額等について下請業者へ不利に働くことのないよう、関係企業に対して、対象工事の情報を提供するなど連携を密に行うものとする。

附 則

この要領は、令和 6 年 4 月 1 日から施行する。

週休2日工事 事務手続きフロー



別紙：様式1

(様式1)

休日等取得実績報告書

工事名 ○○○○○○工事
 受注者名 ○○建設
 工期 令和 年 月 日 ~ 令和 年 月 日
 対象期間日数 0日
 閉所日数 0日
 現場休息率 0日 / 0日 = #DIV/0!
 実績 ####

閉所日数	現場休息率	備考
4週8休以上	28.5%	8日/28日
4週7休以上	25.0%	7日/28日
4週6休以上	21.4%	6日/28日

凡例（期間種別）	
契約日	契
工事開始日	始
工事着手日	着
対象期間	期
対象外期間	外
工事完成日	完

凡例（作業状況）	
作業日	作
閉所日	閉

令和 年 月	日付	1 2 3 4 5 6 7 8 9 10 11 12 13 14 15 16 17 18 19 20 21 22 23 24 25 26 27 28 29 30																												現場休息率（月別）	
		曜日																													0日 / 0日 =
令和 年 月	期間種別																													対象期間日数	0
	作業状況																													閉所日数	0
令和 年 月	日付																													現場休息率（月別）	
	曜日																													0日 / 0日 =	
令和 年 月	期間種別																													対象期間日数	0
	作業状況																													閉所日数	0
令和 年 月	日付																													現場休息率（月別）	
	曜日																													0日 / 0日 =	
令和 年 月	期間種別																													対象期間日数	0
	作業状況																													閉所日数	0
令和 年 月	日付																													現場休息率（月別）	
	曜日																													0日 / 0日 =	
令和 年 月	期間種別																													対象期間日数	0
	作業状況																													閉所日数	0
令和 年 月	日付																													現場休息率（月別）	
	曜日																													0日 / 0日 =	
令和 年 月	期間種別																													対象期間日数	0
	作業状況																													閉所日数	0
令和 年 月	日付																													現場休息率（月別）	
	曜日																													0日 / 0日 =	
令和 年 月	期間種別																													対象期間日数	0
	作業状況																													閉所日数	0

令和 年 月	日付																													現場休息率（月別）	
	曜日																													0日 / 0日 =	
令和 年 月	期間種別																													対象期間日数	0
	作業状況																													閉所日数	0
令和 年 月	日付																													現場休息率（月別）	
	曜日																													0日 / 0日 =	
令和 年 月	期間種別																													対象期間日数	0
	作業状況																													閉所日数	0
令和 年 月	日付																													現場休息率（月別）	
	曜日																													0日 / 0日 =	
令和 年 月	期間種別																													対象期間日数	0
	作業状況																													閉所日数	0
令和 年 月	日付																													現場休息率（月別）	
	曜日																													0日 / 0日 =	
令和 年 月	期間種別																													対象期間日数	0
	作業状況																													閉所日数	0
令和 年 月	日付																													現場休息率（月別）	
	曜日																													0日 / 0日 =	
令和 年 月	期間種別																													対象期間日数	0
	作業状況																													閉所日数	0