

# 星のたより

2024(令和6)年  
4月号  
Vol. 355

☆今月の豆知識☆  
⑤ くらくと星を観察できる望遠鏡がたくさん出てきたね。スマホを使って見たい星に望遠鏡を向けてくれるものは、今まで望遠鏡を使ったことのない人でも、すぐに使えてとっても便利。望遠鏡というと組み立てや設定に時間がかかるイメージだけど、最近は組み立ても設定もほとんど必要のないものまであるんだって。僕も使いたいな。



車での来館について  
佐治町内に通行止めや工事箇所があります。詳しくは、さじアストロパークのホームページをご覧ください。

## 日本宇宙少年団(YAC)、友の会新規募集

新年度がスタートしました。さじアストロパークに事務局がある2つの団体では新しい団員・会員を募集しています。それぞれ、楽しい活動をおこなっていますので、興味のある方はさじアストロパークへお問い合わせください。

- ① 日本宇宙少年団鳥取アストロ分団  
宇宙好き、星好きの子どもたち(小学3年以上)の集まりです。水ロケットを工作して実際に飛ばしたり、宇宙アサガオを育てたりいろいろな活動をおこなっています。
- ② さじアストロパーク友の会  
主にさじアストロパークの事業に協力する団体ですが、スマホ望遠鏡を使ってみたり、他の天文施設を見学したりと、独自の活動もおこなっています。

## 一足先に夏時間になりました

～開館時間と休館日の変更～

4月から夏時間になり、開館時間と休館日が以下の通りとなります。観望会は金曜日でも予約不要となります。お気軽にお越しください。

### 開館時間

ご利用の月	ご利用の曜日	開館時間	夜間観望会(天体観望会)について
4～10月	火・水・木・日・祝	10:00～17:15	事前予約で実施(ご利用時間19:00～21:00)
	金曜日・土曜日	10:00～22:00	事前予約は不要です(団体はご予約ください)

### 休館日

4～10月	毎週月曜日、祝日の翌日、第3火曜日
-------	-------------------

## イベント★耳より情報

☆内容や日程が変更となる場合があります。公式ホームページで最新情報をご確認ください

☆期間展示☆ 「第30回星景写真コンテスト入賞作品展」3月20日(水・祝)～7月15日(月・祝)  
星と風景がいっしょに写った写真のコンテストで入賞した作品を展示します。

☆プラネタリウム☆ 第1部 専門職員によるライブトーク  
第2部 テーマ番組「宇宙の疑問にズバリお答え2」  
(さじアストロパークオリジナル番組です)  
2月21日(水)～7月15日(月・祝)

☆夜間観望会☆ ☆4月のテーマとおすすめ情報

ふたご座のカストル	5(金)、6(土)
宇宙ふしぎ探検 「ポンス・ブルックスすい星を見よう」	6(土) ※園地ですい星を観察した後、103cm大型望遠鏡で見ごろな天体を観察します
かに座の星団 M67	12(金)、13(土)
りょうけん座の二重星コル・カロリ	19(土)、20(土)
満天の星とおおぐま座の銀河 M82	26(金)～28(日)
観望会で満天の星が楽しめる	2(火)～7(日)、9(火)～12(金)、26(金)～29(月祝)
観望会で月がよく見える	13(土)～21(日)

☆4月の休館日 1(月)、8(月)、15(月)、16(火)、22(月)、30(火)



※イベントの詳細やその他の情報はさじアストロパークのホームページなどを参考にしてください。

# プラネタリウム & 天体観察会

～「星取県」で昼も夜も星空満喫～

## 1. プラネタリウム ☆平日3回、土日祝4回投影

さじアストロパークのプラネタリウムは、前半が専門職員によるライブトーク、後半は、テーマ番組を投影しています。前半のライブトークでは、当日夜に見える星空や季節の星座などを紹介しています。

### 後半のテーマ番組「宇宙の疑問にズバリお答え2」

さじアストロパークのオリジナル番組「宇宙の疑問にズバリお答え」の好評につき第2弾！今回の番組では、だれでも一度は疑問に思う宇宙のナゾ「星はどれくらい遠くにあるの？」について、ご紹介します。

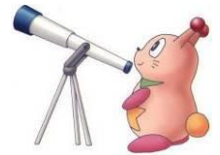
投影期間：2月21日(水)～7月15日(月・祝)



プラネタリウム・天体観察会  
どちらも定員40名で実施中

## 2. 103cm大型望遠鏡で夜間観望会(天体観察会)

103cm大型望遠鏡を使った「夜間観望会」で、見ごろの天体を観察しています。月明かりの有無や空の状態により、当日の見ごろの天体が異なります。平日及び日曜日のご利用については、個人の方はご利用日の前の開館日・午後5時まで、団体の方は曜日にかかわらず1カ月前までにご予約の上ご利用ください。

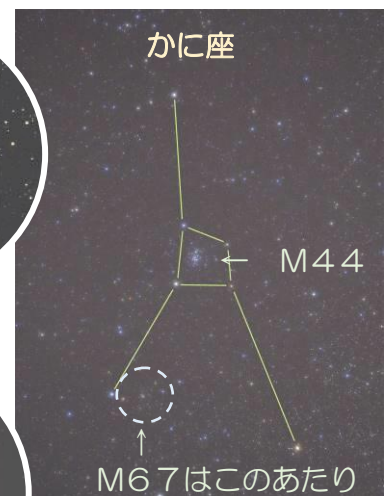
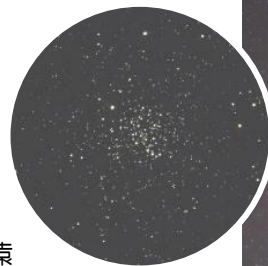


### 4月の注目天体情報

春の天体には、星座さがしも、そこに潜んでいる星雲・星団・銀河も魅力的で見どころいっぱいです。

### ☆ かに座と散開星団 M67

誕生12星座の「かに座」は、早春のころに空高くにやってきますが、かに座には目立つ明るい星がありません。両隣の星座の一等星（ふたご座のポルクス・しし座のレグルス）の間にぼんやりとしたものを見つけたら、それはプレセペ星団（M44）です。かに座には天体望遠鏡向きのM67という散開星団があります。距離は、M44は590光年、M67は2350光年です。



### ☆ おおぐま座と銀河 M82

「おおぐま座」はとても大きな星座ですが、北斗七星が目印になるので探しやすいです。背中あたりからしっぽにかけての星の並びが北斗七星ですので、そこから頭や両足を想像しながら星をたどってみましょう。しっぽの先から2番目の星「ミザール」は、すぐ近くにアルコルという少し暗い星がくっついて見える肉眼2重星です。

おおぐま座には、いくつかの銀河があって天体望遠鏡で楽しめます。頭の近くにあるM82は、爆発しているような不規則な姿の銀河です。近くには渦巻銀河のM81があるので、くらべてみても面白いです。距離は、M81は1180万光年、M82は1150万光年です。



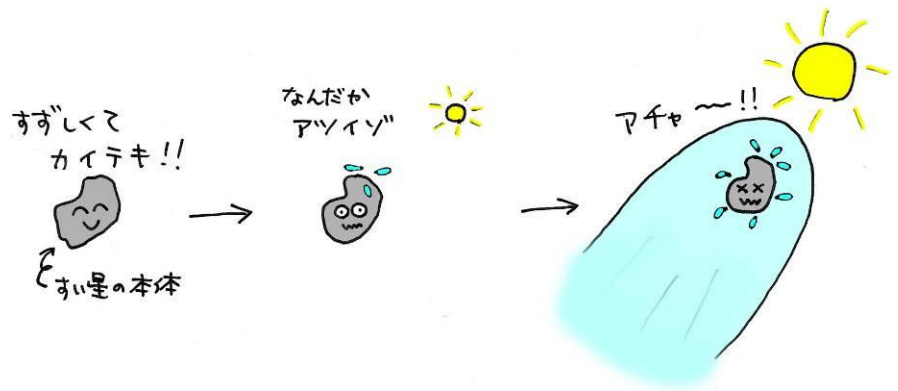
## 宇宙ふしぎ探検「ポンス・ブルックスすい星を見よう」

71年ぶりに見ごろとなった「ポンス・ブルックスすい星」を観察します。すい星は見る機会が少ないと思いますので、ぜひこの機会に見てみてください。

### すい星ってどんな天体？

「すい星」という天体は、主に氷こおりでできています。そのなかにチリもたくさん含まれていて、太陽に近づくと、熱ねつによって溶け出し、内部から激しくガスとを吹き出します。それとともにチリも吹き飛ばされ、すい星の本体をぼんやりとつつんだり（「コマ」

と呼ばれます）、太陽の影えいを受けて流されて「尾」となったりします。すい星の本体（すい星核かく）は天体としては小さく、数km～数十kmほどしかありません。



### ポンス・ブルックスすい星



ポンス・ブルックスすい星は、71年ごとに太陽に近づきます。そのすい星が、今太陽に接近しつつあります。その為、これから見ごろとなります。

4月6日(土)に宇宙ふしぎ探検「ポンス・ブルックスすい星を見よう」と題してイベントを行います。

日時：4月6日(土)19:00～21:00

料金：一般(高校生以上)600円

小・中学生200円（入館料・観察料として）

定員：40名（要予約）

備考：すい星を広場で観察したあと、103cm望遠鏡で見ごろの天体を観察します。

### 観察方法など

すい星はとても淡い天体です。できるだけ街明かりがなく、空が暗いところ（たとえば、さじアストロパーク）で観察しましょう。また、ポンス・ブルックスすい星は西の低いひくところに見えますので、視界が開けたところで見ましょう。

星空を見慣れていない人にとって、すい星を見つけることはかなり難しいです。写真で見るような尾が長く伸びた姿を想像せず、すい星の位置が書き込まれた図をもとに、予想される位置を丹念に探しましょう。小さな淡い雲のような姿が見つかるはずです。

今回のすい星は、双眼鏡で見るのが一番良いでしょう。

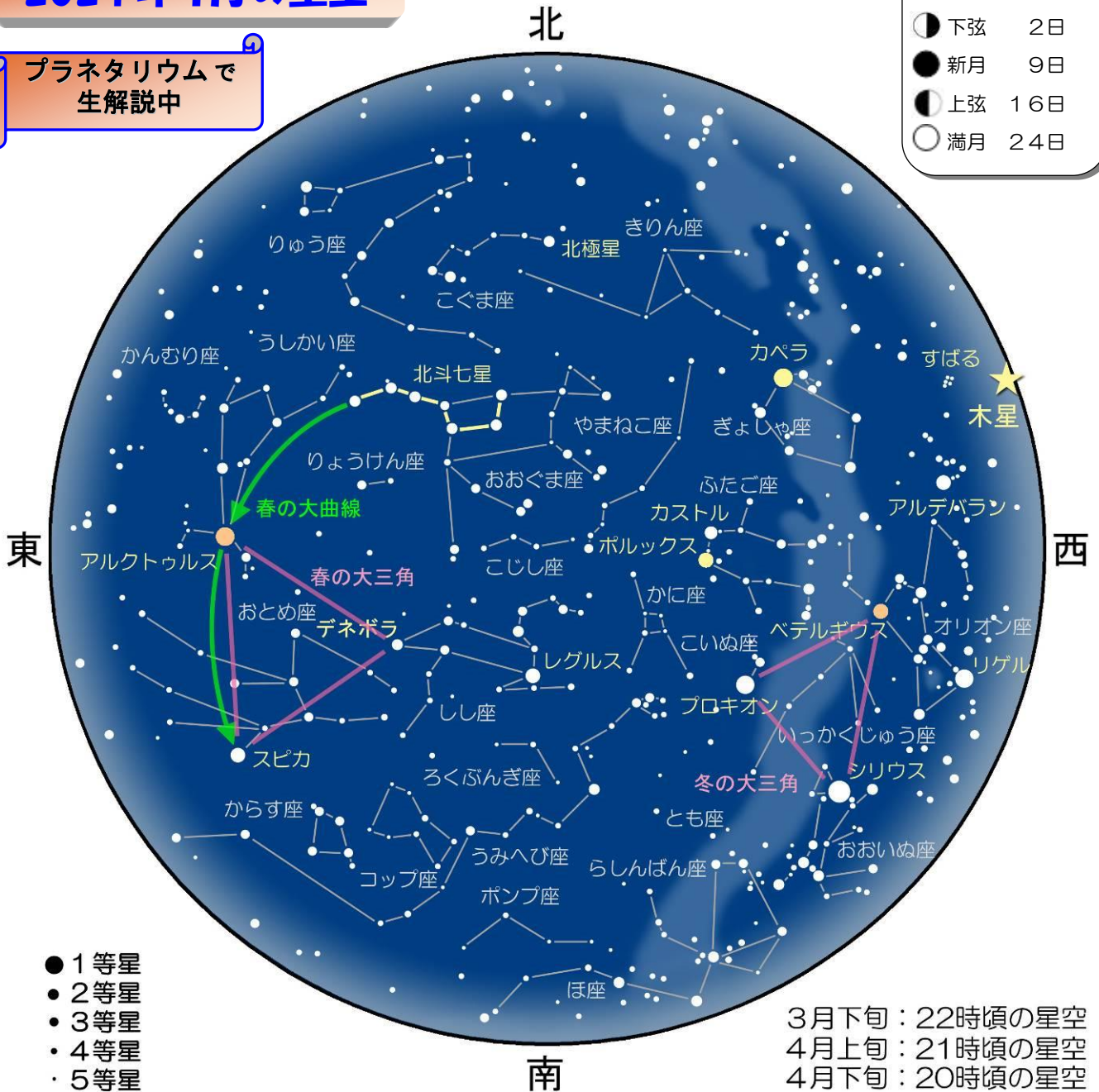


# 2024年4月の星空

## 4月の月の暦

☾ 下弦	2日
● 新月	9日
☽ 上弦	16日
☾ 満月	24日

プラネタリウムで  
生解説中



- 1等星
- 2等星
- 3等星
- 4等星
- 5等星

3月下旬：22時頃の星空  
4月上旬：21時頃の星空  
4月下旬：20時頃の星空

☆4月になると夜は暖かくなり星空は観察しやすくなります。黄砂などで透明度の悪い日が増えますが、星空を見上げてみましょう。

☆東の空には「春の大三角」が見えています。「大三角」と呼ばれる中でも一番大きくて正三角形に近いのです。ただ、3つの星の内、1つだけ2等星がありますので街中では少し見つけにくいかもしれません。2つの1等星「アルクトゥルス」「スピカ」を見つけたら、正三角形になるように見上げてみましょう。図よりも大きな三角が見つかると思います。「オリオン座」をはじめとするにぎやかな冬の星たちは、西の空低くになりました。少し寂しい感じですが、春の星たちにバトンタッチですね。「冬の大三角」はまだ見えますので、春の大三角と合わせて2つの大三角を楽しみましょう。



さじアストロパーク

検索

プラネタリウムや観察会の時間、休館日、宿泊の予約など詳しい情報についてはホームページ&Facebookでチェック。Youtubeも開設。

鳥取市さじアストロパーク

〒689-1312 鳥取市佐治町高山 1071-1

TEL 0858-89-1011 FAX 0858-88-0103

e-mail sj-astro@city.tottori.lg.jp