

一社) 麒麟のまち観光局
令和4年度事業の進捗状況及び令和5年度事業計画(案)について

1 令和4年度事業の進捗状況について

①販売プロモーション事業

事業費 8,400 千円

区 分	キャンペーン	期 間	実 績	備 考
第 1 弾	アソビュー割引 キャンペーン	7/1~8/10	1,146 人	申込多数につき 7/15 販売終了 ⇒関西 45%、中国 35%、関東 13%
第 2 弾	体験割引付宿泊 キャンペーン	7/25~9/30	174 件 (466 人泊)	予約者は兵庫、大阪、岡山、広島、 京都が全体の 7 割
第 3 弾	アソビュー割引 キャンペーン	10/20~1/31	現在実施中	他キャンペーン(全国旅行支援等) 併用可



②3 DMO連携事業(鳥取、岩美、香美、新温泉)

事業費 7,600 千円

山陰海岸ジオパークを管轄する3 DMO(麒麟のまち観光局、豊岡観光イノベーション、海の京都DMO)が連携し、首都圏、関西圏をターゲットとした周遊ルートの造成、販売。
 ⇒10月下旬~12月中旬、団体向け商品をクラブツーリズム、神姫バス、個人向け商品をANA等で販売。併せて市観光コンベンション協会HPに特設サイトを設け情報発信も実施中。

区 分	団体向けコース	販売先
[関東発]	“京都×兵庫×鳥取”山陰海岸ジオパークを知る旅など5本	クラブツーリズム
[関西発]	文化と歴史をたどる丹後・山陰の旅など5本	神姫バス

立寄り先: 余部鉄橋、諸寄、山陰海岸ジオパーク館、浦富海岸、田後港、鳥取砂丘、砂の美術館など
 宿 泊: 佐津温泉、湯村温泉、鳥取市ホテルほか城崎、久美浜温泉など

③公益事業負担金事業

事業費 9,000 千円

事 業 名	金 額	実施状況
周 遊 促 進 事 業	1,650 千円	7/22~10/28 インスタグラムを活用した#キャンペーンを開催(圏域を巡り指定スポットの写真を投稿) ⇒10/14時点の投稿件数: 297回
流 通 整 備 事 業	5,350 千円	Google ビジネスプロフィールを活用し飲食店情報の登録を促し、圏域観光サイトの食コンテンツの強化を図る ⇒専門人材による勉強会等を開催(8/末: 117店登録) 当面は206店舗の登録を目指す
マ ー ケ テ ィ ン グ 事 業	2,000 千円	R3.4月から圏域の観光客を対象に53機関の協力を得て、属性や消費額、情報源、満足度等をアンケート調査 ⇒回答件数: 1,348件(9月末現在)

【参 考 資 料】

◆圏域観光サイト（市観光コンベンション協会ホームページ内）のアクセス推移

昨年 11 月にリニューアルした市観光コンベンション協会ホームページ内に 6 町の観光、イベント情報を追加し、本年 7 月に再リニューアル。情報量の充実とともにアクセスが大幅に増加。

⇒令和元年度 月平均セッション数：27,282 件（旧サイト）

令和3年度 リニューアル時：30,270 件（11月）

令和4年度 再リニューアル時：79,549 件（7月）

アクセス地域は上位から東京、大阪、鳥取、兵庫の順

<セッション数（サイトへの訪問数）>

	4月	5月	6月	7月	8月	9月
令和4年度	50,848	52,878	59,647	79,549	112,195	101,025
	6町情報を追加し再リニューアル					
令和3年度	4,333	4,310	2,998	4,324	4,153	4,476
	※11月リニューアル時のセッション数：30,270					
令和元年度 （コロナ前）	34,936	34,683	23,853	27,985	34,701	27,126
	※月平均セッション数：27,282					
R4/R3 比	1,174%	1,227%	1,990%	1,840%	2,702%	2,257%
R4/R1 比	146%	152%	250%	284%	323%	372%

バラエティ豊かな魅力が満載

10万年の歳月をかけて生まれた雄大な「鳥取砂丘」をはじめ、神話「因幡の白うさぎ」で有名な白兔神社や海岸、かつて32万5千石を誇った鳥取藩の鳥取城跡、宿場町として発展した鹿野城下の町並みなど見どころ満載の鳥取市。日本海と中国山地に挟まれ豊かな自然と文化・伝統に満ち溢れた魅力的なこの地を、近隣の岩美町、若桜（わかさ）町、智頭（ちづ）町、八頭（やず）町、香美（かみ）町、新温泉町と併せてたっぷりご紹介します。

豊富な温泉や新鮮な海の幸、四季折々の山の幸も存分にお楽しみください！

鳥取市までのアクセス

城崎温泉 から車で約 1 時間 30 分

姫路城 から車で約 1 時間 50 分

水木しげる記念館 から車で約 2 時間

出雲大社 から車で約 2 時間 30 分

伊丹空港 から車で約 2 時間 30 分

◆Instagramを活用した#（ハッシュタグ）キャンペーン（中間実績）

部門	投稿件数	スポット
鳥取市	73	鳥取砂丘 31、白兔 23、鳥取城跡・仁風閣 18 など
岩美町	29	東浜海岸 13、浦富海岸島めぐり遊覧船 10、牧谷海岸 3、岩井温泉 3
若桜町	8	若桜鉄道若桜駅 5、若桜宿 2、氷ノ山登山道 1
智頭町	20	智頭宿 7、石谷家住宅 6、恋山形駅 6、杉神社 1
八頭町	20	若桜鉄道沿線 10、大江の郷 5、隼駅 3、八東ふるさとの森 2
香美町	15	うへ山の棚田 4、岡見公園・香住海岸 4、長楽寺 4、猿尾滝 3
新温泉町	12	湯村温泉街 8、但馬牧場公園 2、穴見海岸 1、シワガラの滝 1
自由部門	99	湖山池、余部鉄橋「空の駅」、諏訪泉酒蔵など
その他	21	麒麟獅子、複数市町のスポットを巡ったものなど

投稿写真（抜粋）



石谷家住宅



鳥取砂丘



猿尾滝



湯村温泉



西脇海岸



因幡船岡駅



氷ノ山

◆3DMO連携事業（鳥取、岩美、香美、新温泉）

特設サイト



造成した周遊ルート（10月下旬から販売）

【関東発】モデルコース一覧



海わたり、街つなぐ 山陰ジオパークトレイル ハイライト！

「山陰海岸ジオパーク」の奇岩、断崖絶壁の絶景など、多様な地形・景観を楽しむ「トレイル」を組み込んだ、大自然を体感するコースです。

[コースの詳細はこちら](#)



”京都×兵庫×鳥取” 山陰海岸ジオパークを知る 旅

多様な地形・地質・風土の山陰海岸ジオパークの人々の暮らしにふれる旅です。日本三景の京都府「天橋立」からスタートし、海沿いを進み、兵庫県「玄武洞」を経て鳥取県「鳥取砂丘」まで横断するルートです。

[コースの詳細はこちら](#)



今も残る温泉街 兵庫の名温泉を巡る旅

浴衣を着て外湯めぐりを楽しむ「城崎温泉」、豊富な湧出量と源泉98℃の「湯村温泉」、「金泉」や「銀泉」が湧く「有馬温泉」。兵庫県にある3つ名湯を一度に楽しむことができる4日間のコースです。

[コースの詳細はこちら](#)



山陰の二大グルメ「かに」と「但馬牛」を食す旅

11月からシーズンを迎える「松葉ガニ」（ズワイガニの雄）、国産黒毛和種の99.9%のルーツといわれる「但馬牛」。山陰の二大グルメを堪能できる3日間のコースです。

[コースの詳細はこちら](#)



五感で感じる自然と歴史・芸術の旅

山陰地方の魅力である海・山が近い大自然。世界初の砂像を専門に展示する「鳥取砂丘砂の美術館」や、安藤忠雄氏設計の博物館「木の殿堂」などの芸術にもふれることができるコースです。

[コースの詳細はこちら](#)

2 令和5年度事業計画（案）について

予算費目	事業名	金額	内容
運営負担金		29,500千円	鳥取市:25,000千円 6町:4,500千円(町@750千円)
公益事業負担金	周遊促進事業 (拡充)	3,000千円	インスタグラムとTikTok動画を活用した情報発信及びデジタルスタンプラリーの開催。
	マーケティング事業 (継続事業)	2,000千円	圏域旅行者対象のアンケート調査の継続及び分析とフィードバック
	流通整備事業 (継続・新規)	4,640千円	大阪・関西万博を見据えた周遊ルート造成販売 ⇒3DMO ジオパーク連携及びローカル鉄道関連
	小計	9,640千円	鳥取市:7,712千円 6町:1,928千円(町@321千円)
合計		39,140千円	鳥取市:32,712千円 6町:6,428千円(町@1,071千円)

<地方創生臨時交付金等の活用を前提に、別に検討中の事業>

【仮称】麒麟のまち観光DXプラットフォーム構築事業（事業費39,523千円）

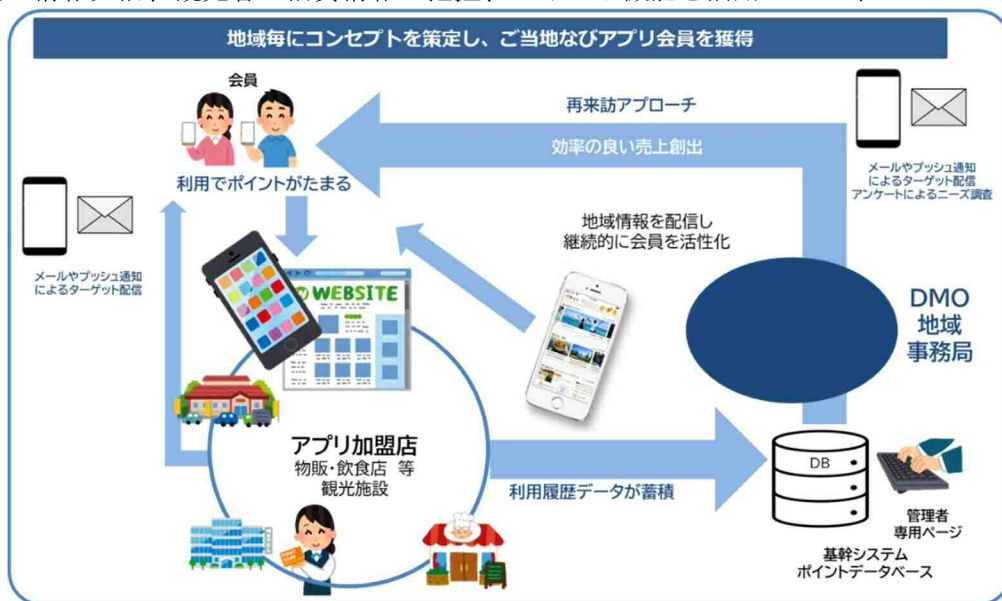
麒麟のまち観光局を中心に、宿泊施設等と連携した宿泊データ分析システム及び観光CRM（顧客管理システム）を構築し、マーケティング分析の強化による再来訪率の向上と圏域における精算基盤の充実、販売促進による観光消費の拡大を図る。

◆宿泊データ分析システムの導入

宿泊施設が保有する観光客のデータを収集した上で、施設や地域の利用に関するデータを分析し、どのような観光客が訪れているかを把握する。

◆CRMアプリの導入（観光庁推奨アプリをカスタマイズ）

- ・観光客（会員）
観光情報の入手、圏域登録店舗を利用しポイント獲得、店舗でのポイント使用可
- ・登録店舗・DMO
店舗の情報発信、観光客の消費情報の把握、ポイント機能を活用したキャンペーン等の実施



◆マーケティング分析

◆デジタルクーポン割引原資・販売促進

↓

導入による効果やメリット、将来的な維持費の考え方等についてDMOを交え1市6町で整理・検討中