

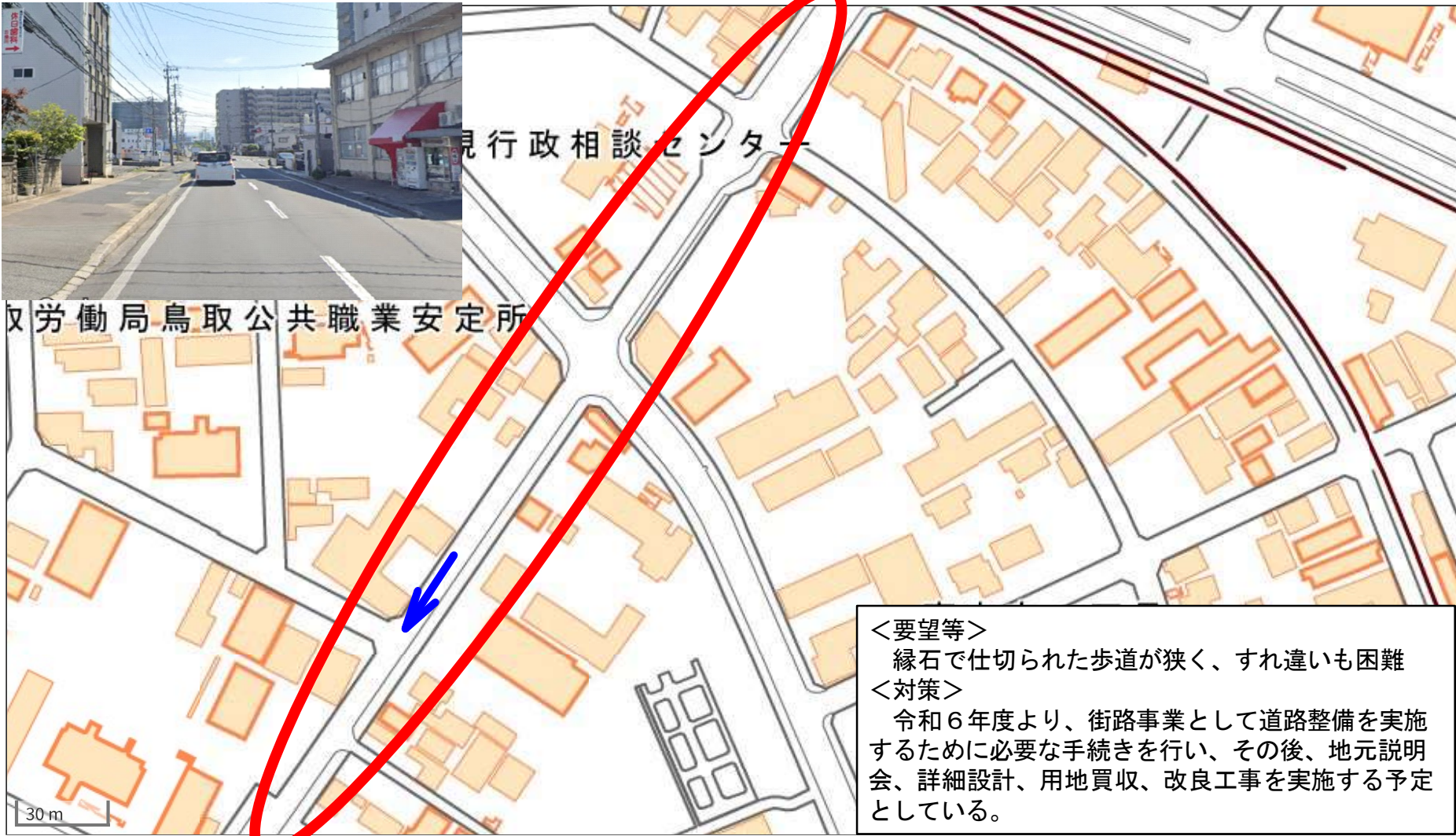
R05通学路対策予定・対策検討箇所図（鳥取市・南中） 2/2

地理院地図
GSI Maps



鳥取労働局鳥取公共職業安定所

見行政相談センター



<要望等>
縁石で仕切られた歩道が狭く、すれ違いも困難
<対策>
令和6年度より、街路事業として道路整備を実施するために必要な手続きを行い、その後、地元説明会、詳細設計、用地買収、改良工事を実施する予定としている。