

## 河原町総合支所増築・改修工事について

## 1. 事業概要

- ①第2庁舎耐震改修（Ⅰ期）工事（H2年築、RC造3階建、1,368㎡）
  - ・耐震補強 RC耐震壁1構面
  - ・防災対策機能の整備（耐震安全性Ⅱ・A・甲、発電機等72時間対応）
  - ・内・外装改修工事
- ②第2庁舎増築（Ⅰ期）工事（S造平屋建一部3階、210㎡）
  - ・執務室（3課を1階ワンフロアへ）、相談室、玄関ホール設置
  - ・EV設置
- ③本庁舎解体（Ⅱ期）工事（S43年築、RC造3階建、2,008㎡）
  - ・一部S58年築（RC部分）は、倉庫に改修。
  - ・外構（Ⅲ期）工事（駐車場整備）

## 2. 工事概要

- ・第2庁舎の玄関、植栽付近（関係する配管配線も含む）を撤去
- ・玄関ホール及び執務室を増築、内部改修により耐震壁を1階車庫内に設置
- ・執務室等の整備

## 3. 事業工程

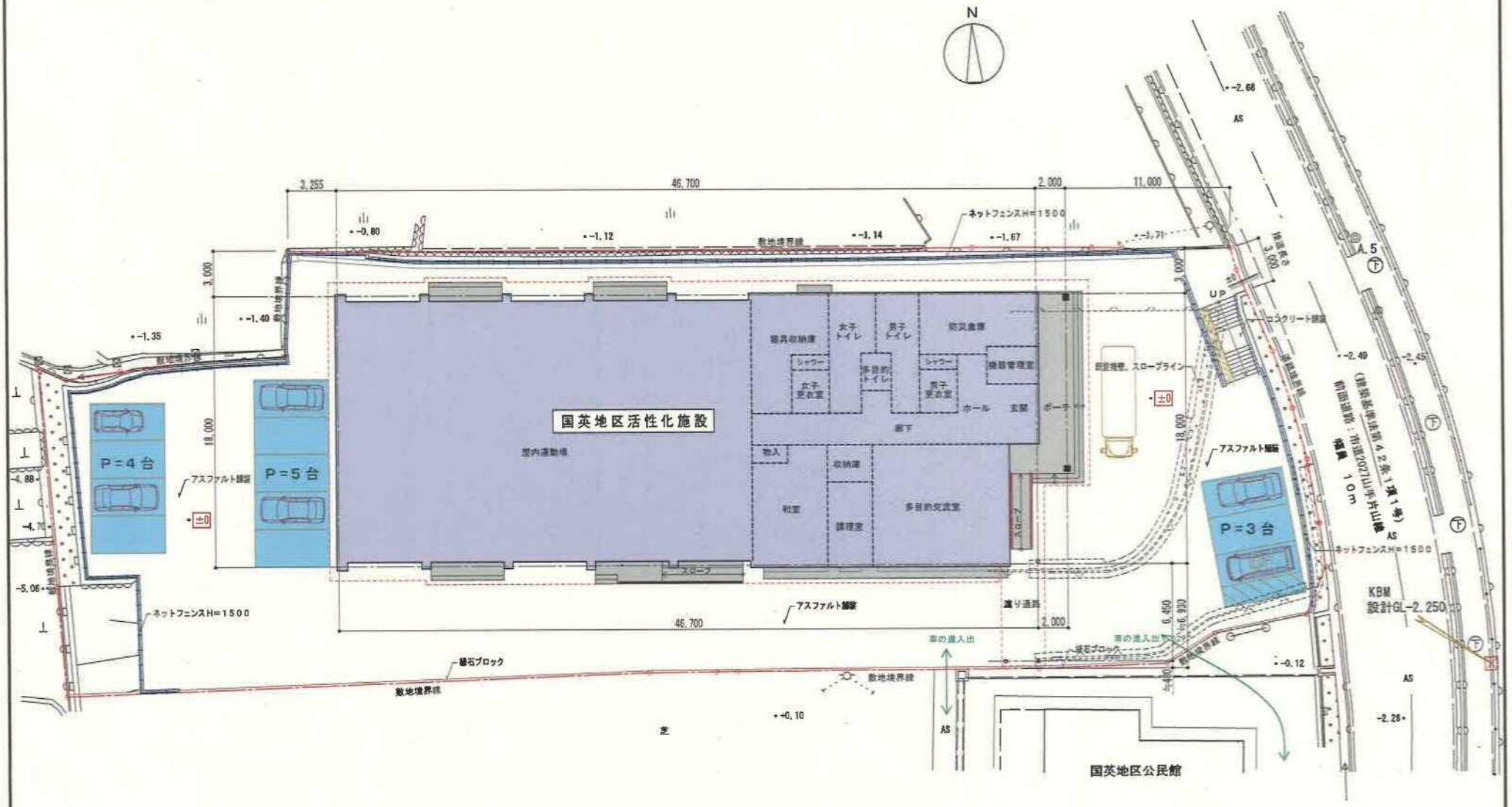
- ・平成30年12月28日～平成31年10月21日  
第Ⅰ期工事：第2庁舎耐震改修、増築等
- ・平成31年12月～平成32年4月  
第Ⅱ期工事：現本庁舎解体工事
- ・平成32年5月～平成32年7月  
第Ⅲ期工事：外構工事

## 4. 工事区分・施工業者・工事費

- ・増築（建築）工事 : (株) ヤマタホーム 113,184,000円
- ・増築・改修（電気）工事 : (有) ケイディエス 78,624,000円
- ・増築・改修（機械）工事 : サンユウ技研工業（株） 82,080,000円
- ・増築（昇降機）工事 : 2月中旬入札予定
- ・改修（建築）工事 : 2月中旬入札予定
- ・増築・改修工事監理業務 : 2月中旬入札予定



# 第2章 基本設計図



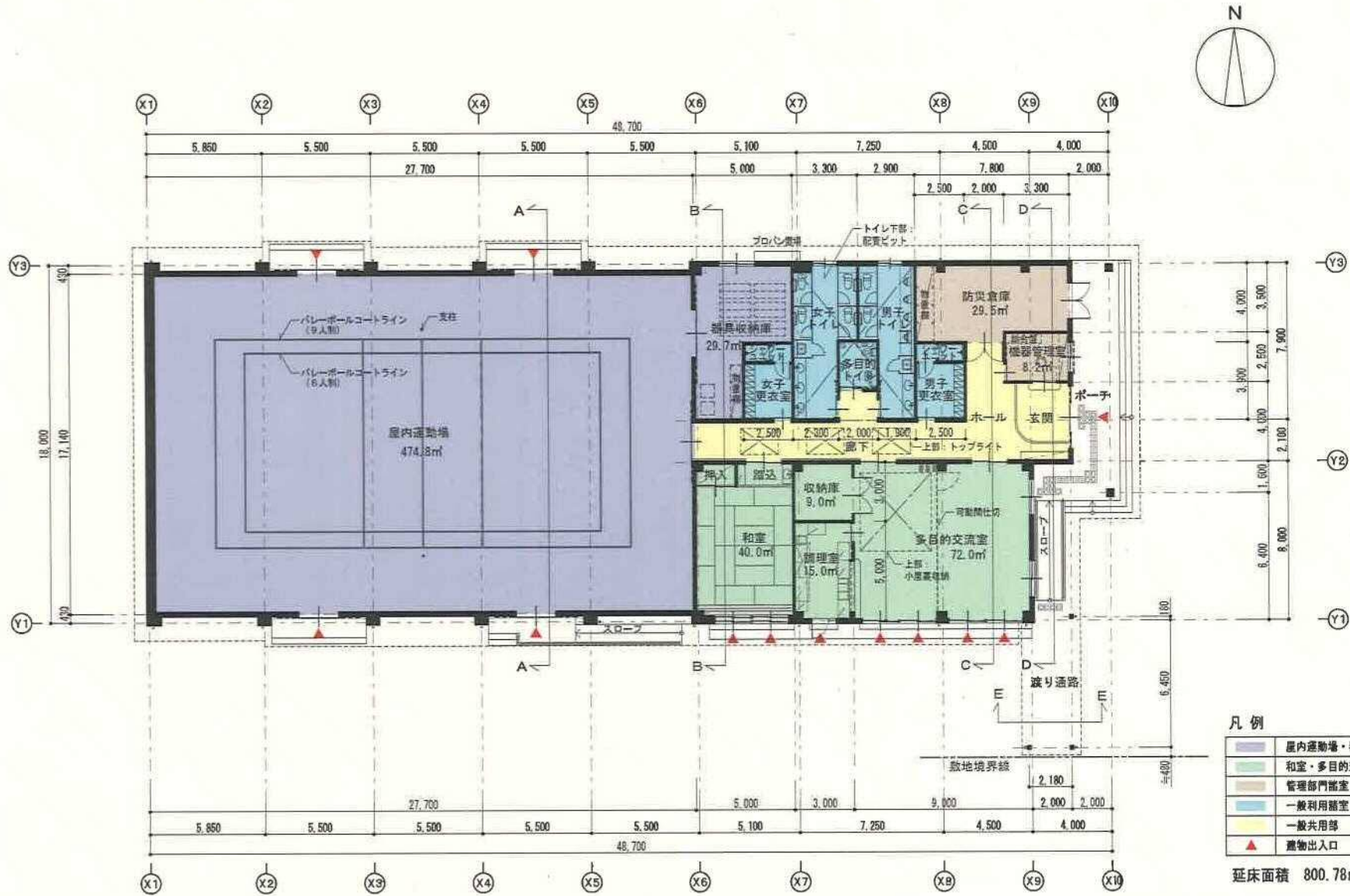
配置図 1:250

<凡例>  
+0.00・・・設計GLからの高さを示す  
 (設計GL±0=KBM+2.250)

敷地面積 ≒2,211㎡

鳥取市阿原町国英地区活性化施設(仮称)新築基本設計書
第2章
配置図
有限会社 尾崎設計

# 第2章 基本設計図



第 2 章 基本設計図



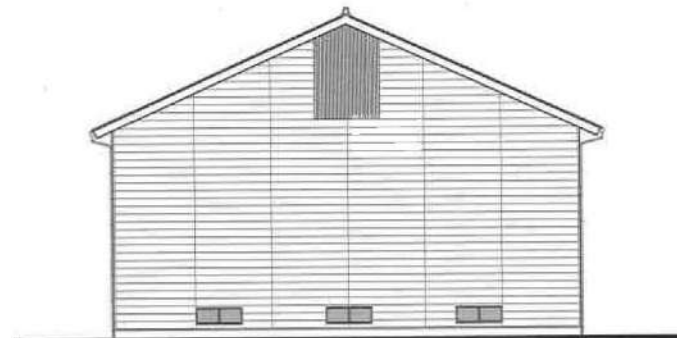
南側立面図 1:200



北側立面図 1:200



東側立面図 1:200



西側立面図 1:200

# 中山間地域等の地域活性化 出前座談会を開催します！



集落や地域の暮らしをよりよくするための活性化に向けて、鳥取市中山間地域振興推進員等がお住まいの地域に出向き、地域の現状・課題の把握、地域資源の利活用や交流による取り組みなどについて、地域のみなさまと一緒に考えていきます。



## 対象地域

鳥取市の中山間地域等

## 座談会のきっかけ

- ・地域を元気にしたいが、何から取り組めばよいのかわからない
- ・他地域と交流をはじめてみたいが、きっかけがつかめない
- ・地域でやりたいことは決まっているが、活用できる制度が知りたい

## 内容例

- ・事例紹介、制度説明
- ・課題の掘りおこし など



## 申込み方法

別紙申込書により、郵送、持参、ファクシミリまたはメールで鳥取市地域振興局地域振興課までお送りください。ご不明な点などございましたら、まずはお気軽に下記問い合わせ先までご連絡ください。

### 【留意事項】

- ・集落や地域単位でお申込みください。
- ・会場は申込者で手配をお願いします。
- ・開催時間は、平日の午前10時から午後8時までの間の1時間程度を基本として調整させていただきます。（土日祝日についてはご相談ください。）



お問合せ

鳥取市役所 企画推進部  
地域振興局 地域振興課

〒680-8571 鳥取市尚徳町116（本庁舎3階）

TEL : 0857-20-3185

FAX : 0857-21-1594

✉ [chiikishinko@city.tottori.lg.jp](mailto:chiikishinko@city.tottori.lg.jp)





大伴家持生誕1300年記念事業

音楽☆朗読☆劇

# よいや重しけ と

愛のもののふ大伴家持

2019年3月9日(土) 15時開演(14時開場)

とりぎん文化会館 梨花ホール

大伴家持

和泉元彌

坂上郎女

紺野美沙子

坂上大嬢

下田麻美

加藤記生

戸谷昌弘

藤原仲麻呂

山崎清介

言霊の精霊

玉川奈々福

楽の精霊

山本恭司

作・脚本 小河原正己

演出 山崎清介

音楽監督・演奏 山本恭司

衣装 山口千代子・万葉衣装企画

監修 金指真澄・鎌澤圭伸(因幡万葉歴史館)

制作・プロデュース 新田美昭

製作ドリム・アンリミテッド

主催 大伴家持生誕1300年記念事業実行委員会  
共催 鳥取市

公益財団法人鳥取市文化財団 鳥取市因幡万葉歴史館  
新日本海新聞社



# 千数百年の時空を超えて、家持から新しき時代へのメッセージ

大伴家持……1300歳を迎え、いま因幡に帰ってくる。  
 万葉を代表する歌人・大伴家持がタイムトリップして現代に甦ったとしたら、  
 家持は何を見て、何を語ってくれるのだろうか。  
 万葉集は、不幸にも太平洋戦争時、忠君愛国の歌集として戦意高揚に利用されたこともあったが、  
 その最後に因幡で詠まれた「いや重(し)けよごと」の歌は、  
 家持から後世の人々への「愛と平和」のメッセージである。

**山崎清介**

俳優・演出家  
 子供のためのシェイクスピア21年目

**和泉元彌**

狂言師  
 狂言和泉流二十世宗家

**紺野美沙子**

俳優  
 国連開発計画(UNDP)親善大使・「朗読座」主宰

**戸谷昌弘**

俳優・殺陣指導  
 子供のためのシェイクスピア公演全作品に出演

**下田麻美**

声優  
 鳥取市出身・鳥取ふるさと大使

**加藤記生**

俳優  
 朝日宇宙堂  
 子供のためのシェイクスピア・小劇場中心に活動

**玉川奈々福**

浪曲師・曲師(浪曲三味線弾)  
 文化庁文化交流使

**山本恭司**

作曲家・ギタリスト  
 松江市出身



「音楽☆朗読☆劇 いや重けよごと ～愛のものふ大伴家持～」

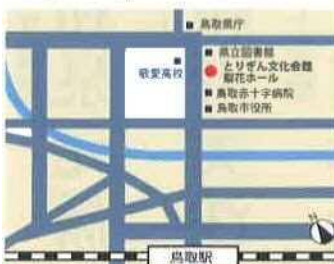
主催 大伴家持生誕1300年記念事業実行委員会 共催 鳥取市、公益財団法人鳥取市文化財団 鳥取市因幡万葉歴史館、新日本海新聞社 後援 鳥取県、全国万葉協会、朝日新聞鳥取支局、産経新聞鳥取支局、山陰中央新報社、毎日新聞鳥取支局、読売新聞鳥取支局、NHK鳥取放送局、BSS山陰放送、TSK山陰中央テレビ、日本海テレビ、いなびりびょんびょんネット、日本海ケーブルネットワーク、中国新聞鳥取支局、共同通信鳥取支局、時事通信鳥取支局、エフエム山陰、FM鳥取・RADIO BIRD(順不同)

2019年

**3月9日(土)**

15時開演(14時開場)

**とりぎん文化会館  
 梨花ホール**



アクセス (公共交通機関のご利用にご理解とご協力をお願いします)

- 【徒歩】  
 JR鳥取駅から若桜街道を県庁方向へ約20分
- 【バス】  
 1. 路線バス利用 鳥取バスターミナル(JR鳥取駅横)から湖山・鳥大横・賀露線など「県庁日赤前」(所要時間・約5分)下車すぐ  
 2. 100円循環バス「くる梨」利用 鳥取バスターミナル(JR鳥取駅横)から20分おきに運行 赤・青・緑コースいずれも「とりぎん文化会館」(所要時間・約15分)下車すぐ
- 【空港から】  
 1. 鳥取空港からタクシーで15分  
 2. 空港連絡バスで15分「県庁日赤前」下車すぐ

注意事項  
 ○車いすの方によるご来場については事前にご相談ください。  
 ○就学前のお子様の入場はご遠慮ください。

**チケット発売中**

S席 5,000円(税込) A席 4,000円(税込) B席 3,000円(税込)

\*当日券は各500円増

**チケット取扱い**

- ◆因幡万葉歴史館 0857-26-1780 (9:00~17:00)  
 休館日/月曜日(月曜日が祝日の場合は開館、翌日休館)、祝日の翌日、年末年始
- ◆日本海新聞事業課 0857-21-2885 (10:00~17:00)
- ◆とりぎん文化会館 0857-21-8700 (9:00~22:00)
- ◆アルテプラザ(米子天満屋4階) 0859-38-5127 (10:00~19:30)
- ◆倉吉未来中心 0858-23-5391 (9:00~22:00)
- ◆ローソンチケット 0570-084-006 <http://l-tike.com/> Lコード:61400  
 ローソン・ミニストップ店頭【Loppi】にて購入可能

**お問合せ**

公演問合せ 因幡万葉歴史館 0857-26-1780  
 チケット問合せ 日本海新聞事業課 0857-21-2885