

世帯代表者 様

## 鹿野町住民意識調査ご協力をお願い

市町村合併から13年が経過し、人口減少と高齢化を始めとする様々な状況が変化しています。将来の人口推計によれば2020年には3,500人余りまで減少すると思われます。

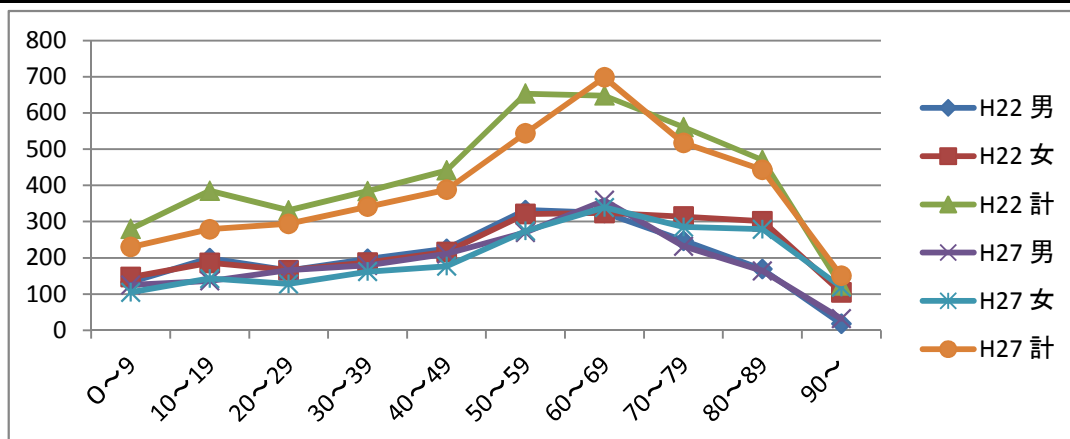
この調査は、各集落(世帯)の実態、住民の方々の意識を把握し、今後の地域の活性化等の資料とさせていただきます。この調査に回答していただいた内容は、調査以外の目的以外で使用しません。また、個人が特定されることはありませんのでありのままをご記入下さい。

お忙しいところ誠に恐縮ですが、何卒主旨をご理解のうえ調査にご協力下さいますよう宜しくお願いいたします。

鹿野地域の人口推計

とっとり集落創造シートより

|            | 2010年 | 2015年 | 2020年 | 2025年 | 2030年 | 2035年 | 2040年 | 2045年 |
|------------|-------|-------|-------|-------|-------|-------|-------|-------|
| 人口(人)      | 4,232 | 3,849 | 3,518 | 3,191 | 2,859 | 2,535 | 2,210 | 1,902 |
| 65歳以上の人口比率 | 29.8  | 34.6  | 38.4  | 41.8  | 44    | 44.3  | 45.7  | 47    |
| 75歳以上の人口比率 | 17.3  | 18.8  | 19.7  | 23.4  | 27    | 29.2  | 29.8  | 29.4  |
| 0～4歳人口比率   | 3.4   | 2.7   | 3.6   | 3.2   | 3     | 2.5   | 2.2   | 2.2   |
| 0～14歳人口比率  | 10.8  | 9.7   | 10    | 9.8   | 10    | 9     | 8.1   | 7.6   |
| 15～64歳人口比率 | 59.4  | 55.7  | 51.6  | 48.4  | 46    | 46.7  | 46.2  | 45.4  |



### 調査票記入の注意点

- ①調査票は世帯の代表者をご記入下さい。
- ②記入内容は平成30年2月1日現在の状況をご記入下さい。
- ③選択式になっている質問は、数字の部分大きく○で囲んで下さい。
- ④記述式になっている質問は、はっきりと読みやすい字でご記入ください。

### 回収方法

2月17日(土)を期限とし自治会長さんへ取りまとめをお願いしています。期限内にご回答頂きますよう宜しくお願いいたします。

お問い合わせ先  
鳥取市鹿野町総合支所地域振興課  
電話0857-84-2011

# 平成30年 鹿野町住民意識調査票(世帯代表者用)

以下の問に対して、当てはまる番号を○で囲んでください。「その他」を選ばれたときは、その内容を( )欄に具体的に記入してください。

## I 【現在の家族の状況(家族構成・地区・年齢)について】

あなたについて

問1 あなたのお住いの地区に○をして、集落名を( )内にご記入下さい。

鹿野( ) 勝谷( ) 小鷲河( )

問2 あなたの性別に○をして、年齢を( )内にご記入ください。

男( 歳) 女( 歳)

問3 あなたと同居の家族について、それぞれの項目に対する人数をご記入下さい。

| 年 齢     | 人 数 | 自動車の運転免許を持っている方 | バスを利用していますか(週に何日程度利用されるかご記入下さい) |
|---------|-----|-----------------|---------------------------------|
| 0歳～6歳   | 人   |                 | 週に 日程度                          |
| 7歳～12歳  | 人   |                 | 週に 日程度                          |
| 13歳～15歳 | 人   |                 | 週に 日程度                          |
| 16歳～18歳 | 人   | 人               | 週に 日程度                          |
| 19歳～29歳 | 人   | 人               | 週に 日程度                          |
| 30歳～49歳 | 人   | 人               | 週に 日程度                          |
| 50歳～64歳 | 人   | 人               | 週に 日程度                          |
| 65歳～74歳 | 人   | 人               | 週に 日程度                          |
| 75歳～84歳 | 人   | 人               | 週に 日程度                          |
| 85歳以上   | 人   | 人               | 週に 日程度                          |



## Ⅱ 【今後の家族の状況について】

問7 現在同居している家族のうち、今後5年以内の進学・就職予定人数をご記入下さい。

1. 進学予定 \_\_\_\_\_人    2. 就職予定 \_\_\_\_\_人    3. 未定 \_\_\_\_\_人

問8 問7で県外に進学・就職を考えておられる方は何人ですか。

\_\_\_\_\_人

問9 問8で「県外に進学・就職を考えておられる方」についてお尋ねします。それはどのような理由ですか。あてはまるもの全てに○印をして下さい。

1. 地元希望の進学先がないため
2. 地元希望の就職先がないため
3. 県外に出てみたいため
4. その他( \_\_\_\_\_ )

問10 今後もあなたは現住所に住み続ける予定ですか。 (○印は1つ)

1. これからも住みたい
  2. 住みたくないが住む
  3. 住み続けたいが転出しないといけない
  4. 転出する予定
  5. 決めていない
- 問11へ
- 問12へ

問11 問10で「1. これからも住み続けたい」「2.住みたくないが住む」と答えた方にお尋ねします。

下記の中からあてはまるもの全てに○印をして下さい。

1. 先祖から受け継いだ田畑や山林がある
2. 家や土地がある
3. 先祖の墓がある
4. 隣近所の付き合いがある
5. 励みになるような楽しみがある(お祭りなど)
6. ここに住んでいないと仕事が出来ない
7. 経済的余力がない
8. 生活環境が良い
9. 親類や友人がいる
10. 生まれ育ったところだから
11. 鹿野が好きだから
12. その他( )

問12 問10で「3. 住み続けたいが転出しないといけない」「4. 転出する予定」と答えた方にお尋ねします。

下記の中からあてはまる理由の全てに○印をして下さい。

1. 不便なため
2. 子育てに不安があるため
3. 就職先がないため
4. 子どもの進学先がないため
5. 地域に魅力がないため
6. 隣近所との付き合いが無いため
7. 集落や地区の付き合いが面倒
8. 生活環境が悪いため
9. 市街地で暮らしたいため
10. 家を修繕しないといけませんが、修繕までして住む気が無いため
11. 一人暮らし(家族がなくなる)になるため
12. その他( )

### Ⅲ 【後継者について】

問13 家族内に後継者はいますか

※「後継者」とは、自分の仕事を継いでくれる者や、家を継いでくれる者のことをいう。 (○印は1つ)

1. はい                      2. いいえ⇒問17へ                      3. わからない

問14 問13で「1. はい」と答えた方にお尋ねします。

その方は現在、同居ですか、別居ですか。 (○印は1つ)

1. 同居⇒問15へ                      2. 別居⇒問16へ

問15 問14で「1. 同居」と答えた方にお尋ねします。

下記の中からあてはまる理由全てに○印をして下さい。

1. 家族の面倒をみるため
2. 就職先があるため
3. 近所付き合いがあるため
4. 墓や家・土地等の財産があるため
7. その他( )

問16 問14で「2. 別居」と答えた方にお尋ねします。

下記の中からあてはまる理由の全てに○印をして下さい。

1. 交通が不便なため
2. 食料品を買いに行くのに不便なため
3. 病院に通うのに不便なため
4. 子育てに不安があるため
5. 就職先がないため
6. 集落に魅力がないため
7. 集落外での生活 人間関係があるため
8. 家の維持管理にお金がかかるため
9. その他( )

問17 問13で「2. いいえ」と答えた方にお尋ねします。

現在お住いの家は将来どうなってしまうと思われますか。

下記の中からあてはまる理由の全てに○印をして下さい。

1. 空き家となってしまう
2. 取り壊す予定がある
3. 誰かに貸したい
4. 売りたい
5. わからない

問18 あなたを将来介護してくれる人がおられますか。

下記の中から当てはまるものを3つまでお選び下さい。

1. 後継者
2. 後継者以外の家族
3. 親族
4. ホームヘルパー
5. デイケアサービス
6. ボランティア
7. 近所の人
8. 集落内の互助組織
9. その他( )
10. わからない

山林を所有している方へお尋ねします。

問19 山林の管理は誰が行なっていますか。 (複数回答可)

1. あなた
2. 家族
3. 親戚
4. 近所の人
5. 知り合い
6. 森林組合等の山林事業者
7. 誰もしていない
8. その他( )
9. わからない

農地を所有している方にお尋ねします。

問20 農地の耕作または管理を誰がしていますか。 (複数回答可)

1. あなた
2. 家族
3. 親戚
4. 近所の人
5. 知り合い
6. 農業法人
7. 個人に委託
8. 誰もしていない
9. その他( )

問21 耕作放棄地はありますか。

1. ある
2. ない
3. わからない





問26 冬季 自宅周辺の雪かきはどのようにしていますか。

下記の中から主なもの2つに○印をして下さい。

1. 自分がしている
2. 家族がしている
3. 近所の人がしている
4. 集落内の互助組織がしている
5. 集落外組織(ボランティアなど)がしている
6. 雪かきの必要はあるができない
7. その他( )

## V 【生活の環境について】

問27 現在住んでいて不安はありますか。

下記の中からあてはまるものを3つ選んで○印をして下さい。

1. 病院や買い物に行くのに交通機関が不便
2. 身近に買い物が出来る店舗がない
3. 獣害(イノシシ等の被害など)がある
4. 農地や山林の管理
5. 集落や地域の活動が大変
6. 病気や怪我をしたとき助けてくれる人がいない
7. 大きな病院がない
8. 除雪が大変
9. 生活費
10. その他( )

問28 集落内及び周辺で災害が発生しやすいと思われる場所等がありますか。 (○印は1つ)

1. 特に不安はない
2. 土砂崩れしやすい場所がある
3. 川の氾濫しやすい場所がある
4. 交通事故の発生しやすい場所がある
5. その他( )

問29 現在、不安に思われる犯罪行為等がありますか。 (○印は1つ)

1. 特に不安はない
2. 空き巣
3. 押し売り
4. おれおれ詐欺
5. 架空請求詐欺
6. その他( )

問30 何かあったとき家族内(一緒に住んでいない家族も含む)で連絡は取れる状態ですか。 (○印は1つ)

1. はい
2. いいえ

## VI 【集落の状況と今後の集落づくりについて】

問31 集落で行われる共同作業、イベント等に年間何回位参加していますか。

(例) 納涼祭、共同の草刈り・清掃活動、会合、研修会等

(○印は1つ)

1. 1回～5回
2. 6回～10回
3. 11回～15回
4. 16回以上
5. 参加していない

問32 集落内で共同作業がおこなわれていますか。 (○印は1つ)

(例) 共同の草刈り作業、除雪作業、川掃除、集落の清掃活動など

1. はい⇒問33へ
2. いいえ
3. わからない

問33 問32で「1. はい」と答えた方にお尋ねします。

その活動に参加していますか。

(○印は1つ)

1. ほとんど参加している
2. 時々参加している
3. ほとんど参加していない
4. 昔は参加していたが、今は参加していない
5. 昔も今も参加したことがない

問34 集落で行われている共同作業や役回りなどについてどのように

感じていますか。

(○印は1つ)

1. まったく苦にならない
2. あまり苦にならない
3. どちらとも言えない
4. やや大変である
5. かなり大変である

## VII 【まちづくりについて】

問35 あなたの住む集落で人口の減少の変化を感じますか。 (○印は1つ)

- |            |          |          |
|------------|----------|----------|
| 1. 感じる     | 2. 少し感じる | 3. わからない |
| 4. あまり感じない | 5. 感じない  |          |

問36 今後、あなたの集落に県内外等から移住希望者があった場合受けられますか。 (○印は1つ)

- |              |           |          |
|--------------|-----------|----------|
| 1. できる       | 2. 考えてもよい | 3. わからない |
| 4. あまり気が進まない | 5. できない   |          |

問37 今後、鹿野地域の活性化のためにしてみたいことがありますか。下記の選択肢から主なものを3つまで選んで○印をして下さい。

1. 集落外からの移住を勧める
2. 民泊をする ※1
3. 集落内の交流を盛んにする
4. 集落外との交流を盛んにする
5. 他集落と共同活動する
6. 集落内の伝統芸能振興
7. 特産品の生産・販売・PR
8. 集落内の組織再編、もしくは組織の立ち上げ
9. 学校とは別に子どもが集まり遊べる場所の整備
10. バスに代わる住民タクシー、過疎有償バス
11. 買い物利用のため商店誘致、もしくは移動販売の誘致
12. 集落内での起業、もしくは企業誘致
13. 休耕田・荒れた畑の活用
14. NPO法人・ボランティアの受け入れ
15. その他( )
16. 特にない

※1 民泊:あなたの住んでいる家に他人を宿泊させること

