

事業概要

地元民間企業主体による『鳥取型スーパーアプリ』構築の実証実験



『鳥取型スーパーアプリ』とは

市の行政サービス（暮らし、交通、防災）に加えて、地元民間事業者提供サービス（買い物、食事配達、情報）等のサービスがひとまとめで利用できる生活基盤プラットフォームサービスを提供するもの。

暮らしをひとつのアプリで便利に

- ・ 防災情報をリアルタイム配信
- ・ 市報をいつでも手元で閲覧
- ・ 自宅が図書館 ・ ごみの収集日をお知らせ
- ・ 商品も食事もお届け
- ・ 家族とつながる安心な暮らし などなど

【参考】佐賀市「スーパーアプリ」、福井県「ふくアプリ」、奈良県「奈良スーパーアプリ」仙台市「EYE-Portal」、岩手県釜石市「かまいしライフ」、宿毛市「すくナビ」など事例はあるが、行政のサービスをまとめたもの。
「行政アプリ」「民間アプリ」を統合した、スーパーアプリは、全国でもなかなか例がない取り組み

鳥取市版デジタル活用プラットフォーム (スーパーアプリ) 実証実験 (デジタルを活用した生活支援サービス連携協定)

住民サービス統合プラットフォーム連携協議体



+ 新規希望者

- 今後の追加メニュー
- ・デジタル通貨
 - ・モビリティ
 - ・遠隔診療
 - ・よろず相談

鳥取市

- ・住民周知
- ・サービス導入

- 全デジタル化による市民サービス向上、経費削減
- デジタルデバイドの解消
- 安心したデジタルライフ

- ・導入判断
- ・稼働支援

- ・導入費用補助
- ・運用時負担金

住民サービス統合プラットフォーム運用主体

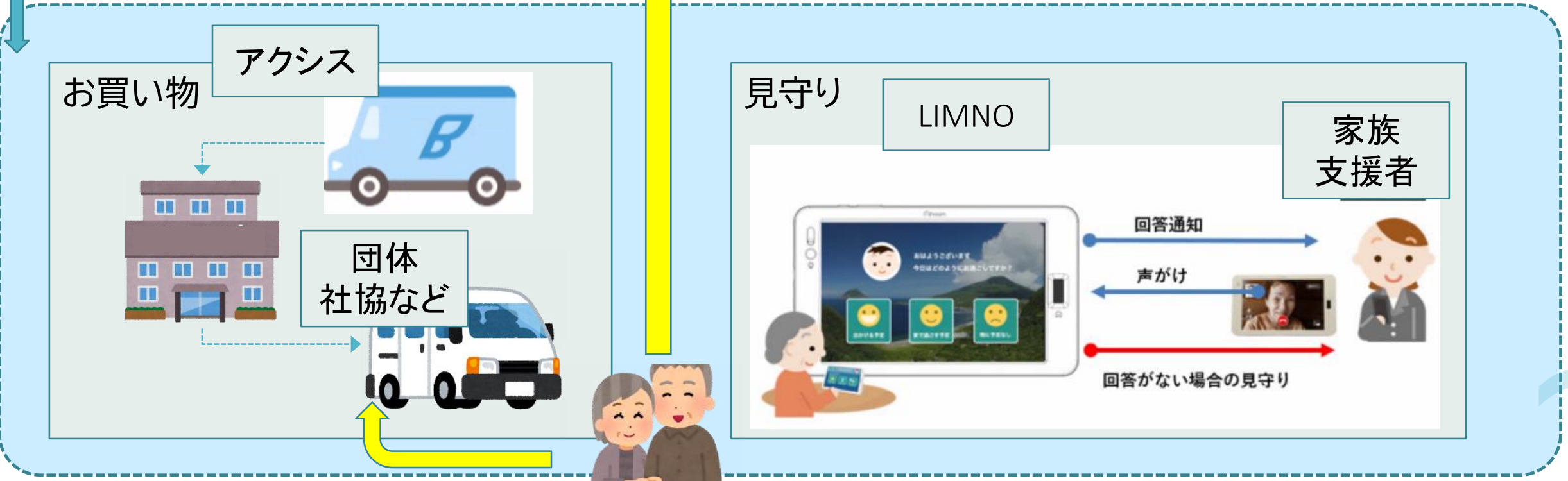
- ・行政サービス(市報、電子図書、防災、ごみカレ)
- ・民間サービス(お買い物、見守り、お薬)

- ・サービス提供
- ・住民サポート

データ連携

Ⓢ サービス基本利用料

データのフィードバック(横断利用)



個別サービス利用料
サービス提供

実証実験でできること

①

■お買い物

生活課題（お買い物）

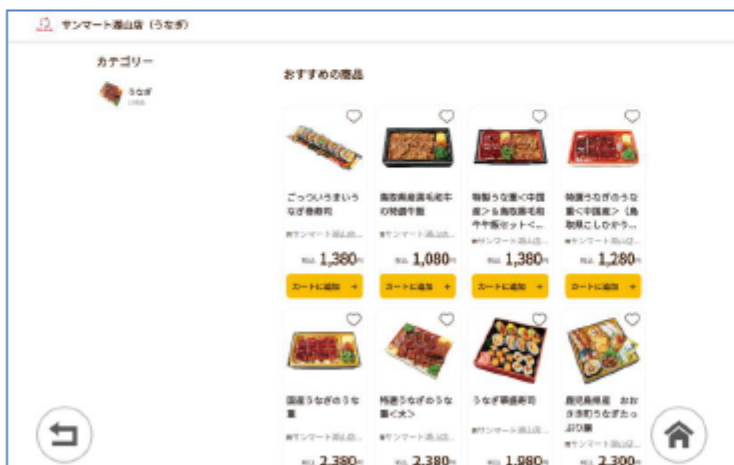
✓ (株)アクシスのバード（超地域密着型生活プラットフォーム）を利用



買い物代行サービス



デリバリー代行サービス



いつものお店の商品を最短2時間後にお届け！



美味しいご飯をおうちでもお届け！

■見守り

見守り

高齢者の見守り機能としてアイラ社の4つの機能を利用



毎朝の見守りアンケート



毎朝決まった時刻にその日の体調などを回答する画面が表示され、回答すると、見守り管理者に通知されます

御用聞きボタン



地域おこし協力隊や、地域活性化協議会事務局など、地域支援の担い手の方に生活相談依頼通知が届きます

顔が見えるビデオ電話



行政管轄の保健師さんなどと簡単に顔が見えるビデオ電話ができます。いつでも繋がれる安心感を提供できます

ご家族との連携機能



専用アプリをご家族が利用する場合、見守り回答や御用聞きボタンの利用状況をご家族にも通知されたり、写真お知らせも送れます

3

実証実験でできること

②

■市のサービス

行政サービス

鳥取市役所が提供するサービスを利用



防災情報



ごみの日



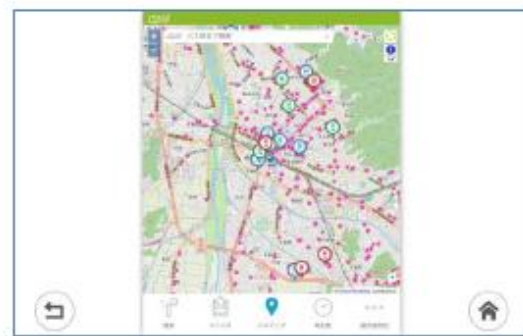
バス位置情報



電子図書



とっとり市報



■共通・サポート

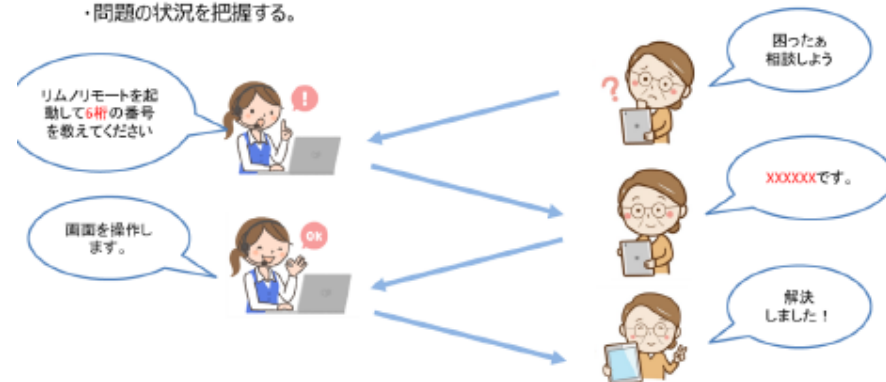
共通機能

- ✓ LIMNO MDM : アプリやOS配信
- ✓ LIMNO Remote : リモート操作によるお問い合わせ対応
- ✓ LIMNO Push : 情報配信

LIMNO Remote

6桁の番号入力してタブレットの画面をリアルタイム共有！
カーソル指示でお客様対応もわかりやすく！

[利用シーン]
・口頭で伝えてもわかりにくい。
・操作方法がわからない。
・問題の状況を把握する。



✓ 生活を支援するサービスを機能を搭載



日本海新聞



電卓



時計



カメラ



撮影画像



今日のクイズ



今日の天気

Push配信

専用のアプリがなくても、手持ちのスマホからタブレット宅へ一斉配信！
Webサイトお持ちの企業様は、URLの一斉配信も可能！

■百貨店、スーパー、ドラッグストア

- ・『チラシ』をお知らせ！
- ・『営業開始変更』をお知らせ！
- ・『定休日』をお知らせ！



配信



グループ配信、予約配信、繰り返し配信、
音声読み上げ、ファイル添付

今日の占い、時報、BGM機能