

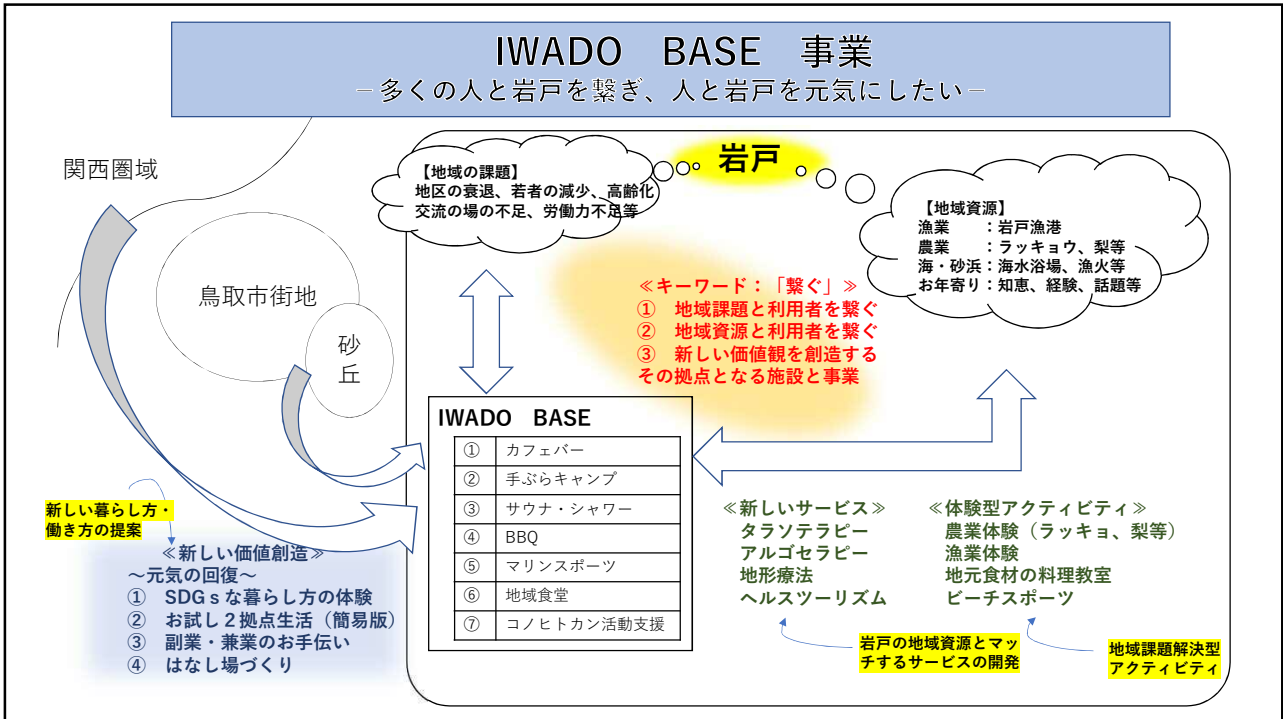
IWADO BASE について



令和6年8月21日

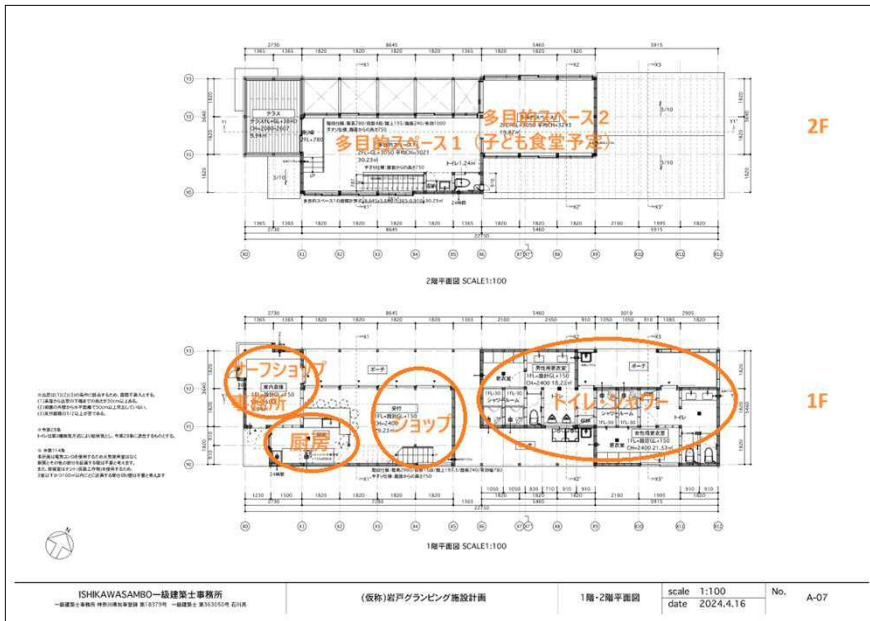
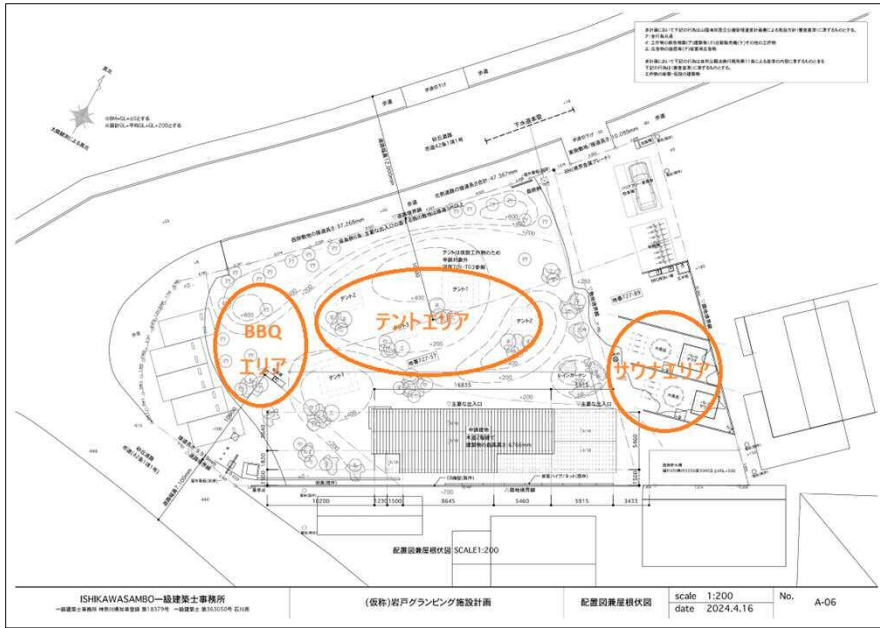
代表者紹介（思いつくまま）

- 昭和44年生まれ
- 鳥取での勤務経験あり
- 岩戸の美しさに惹かれ、ここに移住することを決意
- 令和6年3月末、大手保険会社を早期退職
- 地元で貢献していきたいと思っています
- 8月よりAED設置
- 鳥取市東部商工会、鳥取市観光コンベンション協会加入



IWADO BASE 事業概要

事業	特徴
1. カフェバー（缶詰バー）	mr.kansoフランチャイズ
2. 手ぶらキャンプ	パジャマムーンテント使用
3. サウナ・シャワー	バレルサウナ・井水使用
4. BBQ	冷食・缶詰等食材あり
5. マリンスポーツ	水上バイク・用品レンタル
6. 地域食堂	
7. コノヒトカン活動支援	SDGsの取り組み



最後に . . .

オープニングスタッフ募集してます！

- 平日 10:00-15:00
- 時給 900円～
- 内容 ランチ・カフェ業務での調理・給仕・食器洗い、清掃他

日時のご相談に応じます。