

令和5年度発生補助災害発注状況（公共土木施設災害）

工種	施工場所			路線名・河川名	主な復旧工法	工事名	契約先	工期		
1	道路	河原町	牛戸	地内 市道	西郷小学校線	ブロック積工A=26m2	令和5年災 第18号市道西郷小学校線道路災害復旧工事	上田工業(株)	R5.11.14	～ R6.3.12
2	河川	用瀬町	川中	地内 普通河川	奥山谷川	ブロック張工A=252m2	令和5年災 第29号奥山谷川河川災害復旧工事			
3	河川	佐治町	余戸	地内 普通河川	七反川	排土V=275m3	令和5年災 七反川河川災害応急工事	塚川建設(株)	R6.2.3	～ R6.2.16
4	河川	佐治町	河本	地内 普通河川	カンゴウ谷川	ブロック張工A=130m2	令和5年災 第31、32号カンゴウ谷川河川災害復旧工事	(有)信聖工業	R6.8.30	～ R7.3.17
	河川	佐治町	河本	地内 普通河川	カンゴウ谷川	ブロック張工A=20m2				
5	河川	用瀬町	江波	地内 普通河川	奥の谷川	ブロック積工A=111m2	令和5年災 第38、44、48、51号奥の谷川河川災害復旧工事	美穂建設(株)	R6.2.20	～ R7.2.3
	河川	用瀬町	江波	地内 普通河川	奥の谷川	ブロック積工A=49m2				
	河川	用瀬町	江波	地内 普通河川	奥の谷川	ブロック積工A=92m2				
	河川	用瀬町	江波	地内 普通河川	奥の谷川	ブロック積工A=35m2				
6	河川	河原町	小畑	地内 普通河川	大城川	ブロック積工A=13m2	令和5年災 第55号大城川河川災害復旧工事	興徳建設(有)	R6.6.1	～ R6.8.19
7	道路	用瀬町	屋住	地内 市道	別府屋住線	補強土壁工V=1007m3	令和5年災 第79号市道別府屋住線道路災害復旧工事	北村屋木材(株)	R6.6.13	～ R7.1.9
8	道路	佐治町	古市	地内 市道	森坪大段線	ブロック積工A=53m2				～
9	道路	佐治町	古市	地内 市道	華立薬師線	大型ブロック積工A=90m2				～
10	道路	佐治町	古市	地内 市道	華立薬師線	ブロック積工A=17m2				～
11	道路	佐治町	古市	地内 市道	華立薬師線	ｼﾞﾝｷﾞｽﾀｲﾙ補強盛土工V=2448m2	令和5年災 第84号市道華立薬師線道路災害復旧工事	(株)ジューケン	R6.7.4	～ R7.3.25
12	道路	佐治町	加瀬木	地内 市道	佐治中央線	大型ブロック積工A=215m2	令和5年災 第85号市道佐治中央線道路災害復旧工事	(有)中信建設	R5.12.29	～ R6.9.30
13	道路	佐治町	加瀬木	地内 市道	佐治中央線	大型ブロック積工A=417m2	令和5年災 第86号市道佐治中央線道路災害復旧工事 (1工区)	中央建設(株)	R6.8.14	～ R7.3.19
14							令和5年災 第86号市道佐治中央線道路災害復旧工事 (2工区)			
15	道路	佐治町	加瀬木	地内 市道	佐治中央線	大型ブロック積工A=1150m2	令和5年災 第87号市道佐治中央線道路災害復旧工事 (1工区)	吉田建設(株)	R6.9.11	～ R7.3.10
16							令和5年災 第87号市道佐治中央線道路災害復旧工事 (2工区)			
17	道路	佐治町	中	地内 市道	中線	ブロック積工A=43m2	令和5年災 市道中線道路災害復旧工事	(株)昭和工業	R6.3.20	～ R6.8.22
18	道路	佐治町	尾際	地内 市道	尾際線	ブロック積工A=150m2 大型ブロック積工A=39m2	令和5年災 第89号市道尾際線道路災害復旧工事	(株)トラスト	R6.7.1	～ R7.1.14
19	道路	佐治町	河本	地内 市道	川奥線	ｱｽﾌﾙﾄ舗装工A=443m2	令和5年災 第93号市道川奥線道路災害復旧工事	春千興業(有)	R6.4.5	～ R6.7.31
20	道路	佐治町	加瀬木	地内 市道	加茂屋住線	ｼﾞﾝｷﾞｽﾀｲﾙ補強盛土工V=800m3				
21	道路	河原町	本鹿	地内 市道	本鹿小倉大智線	ブロック積工A=85m2	令和5年災 第99号市道本鹿小倉大智谷線道路災害復旧事業	(有)クレスト	R6.7.2	～ R6.11.25
22	道路	河原町	中井	地内 市道	天神原中井線	大型ブロック積工A=57m2	令和5年災 第100号市道天神原中井線道路災害復旧工事	(有)信聖工業	R6.3.2	～ R6.8.22

令和5年度発生補助災害発注状況（公共土木施設災害）

工種	施工場所			路線名・河川名	主な復旧工法	工事名	契約先	工期				
23	道路	河原町	中井	地内	市道	天神原中井線	大型ブロック積工A=146m ²	令和5年災 第101号市道天神原中井線道路災害復旧工事			～	
24	道路	河原町	小河内	地内	市道	小河内新田線	大型ブロック積工A=169m ²	令和5年災 第103号市道小河内新田線道路災害復旧工事	(株)アース	R6.2.23	～	R6.6.27
25	道路	河原町	小河内	地内	市道	小河内新田線	ブロック積工A=128m ²	令和5年災 第104、106、107、109、110号小河内新田線道路災害復旧工事	(株)さくら建設		～	
	道路	河原町	小河内	地内	市道	小河内新田線	ブロック積工A=48m ²					
	道路	河原町	小河内	地内	市道	小河内新田線	防護柵工L=73m					
	道路	河原町	小河内	地内	市道	小河内新田線	アスファルト舗装工A=630m ²					
	道路	河原町	小河内	地内	市道	小河内新田線	アスファルト舗装工A=820m ²					
26	道路	河原町	牛戸	地内	市道	牛戸西郷小学校線	ブロック張工A=865m ²	令和5年災 第111号市道牛戸西郷小学校線道路災害復旧工事	(株)トラスト	R6.7.5	～	R7.1.6
27	道路	佐治町	畑	地内	市道	大水畑線	大型ブロック積工A=43m ²	令和5年災 第113号市道大水畑線道路災害復旧工事	(株)れんざき設備	R6.2.27	～	R6.8.5
28	道路	用瀬町	江波	地内	市道	江波1号線	ブロック積工A=23m ²	令和5年災 第116号市道江波1号線道路災害復旧工事	(有)いなば緑化防災	R6.2.29	～	R6.7.8
29	道路	佐治町	高山	地内	市道	高山線 高山橋	橋梁下部工	令和5年災 第117号市道高山線高山橋道路災害復旧工事（1工区）			～	
橋梁上部工												
31	道路	佐治町	加瀬木	地内	市道	佐治中央線	大型ブロック積工A=49m ²	令和5年災 第478号市道佐治中央線道路災害復旧工事	(有)中村建設	R6.6.20	～	R6.8.26

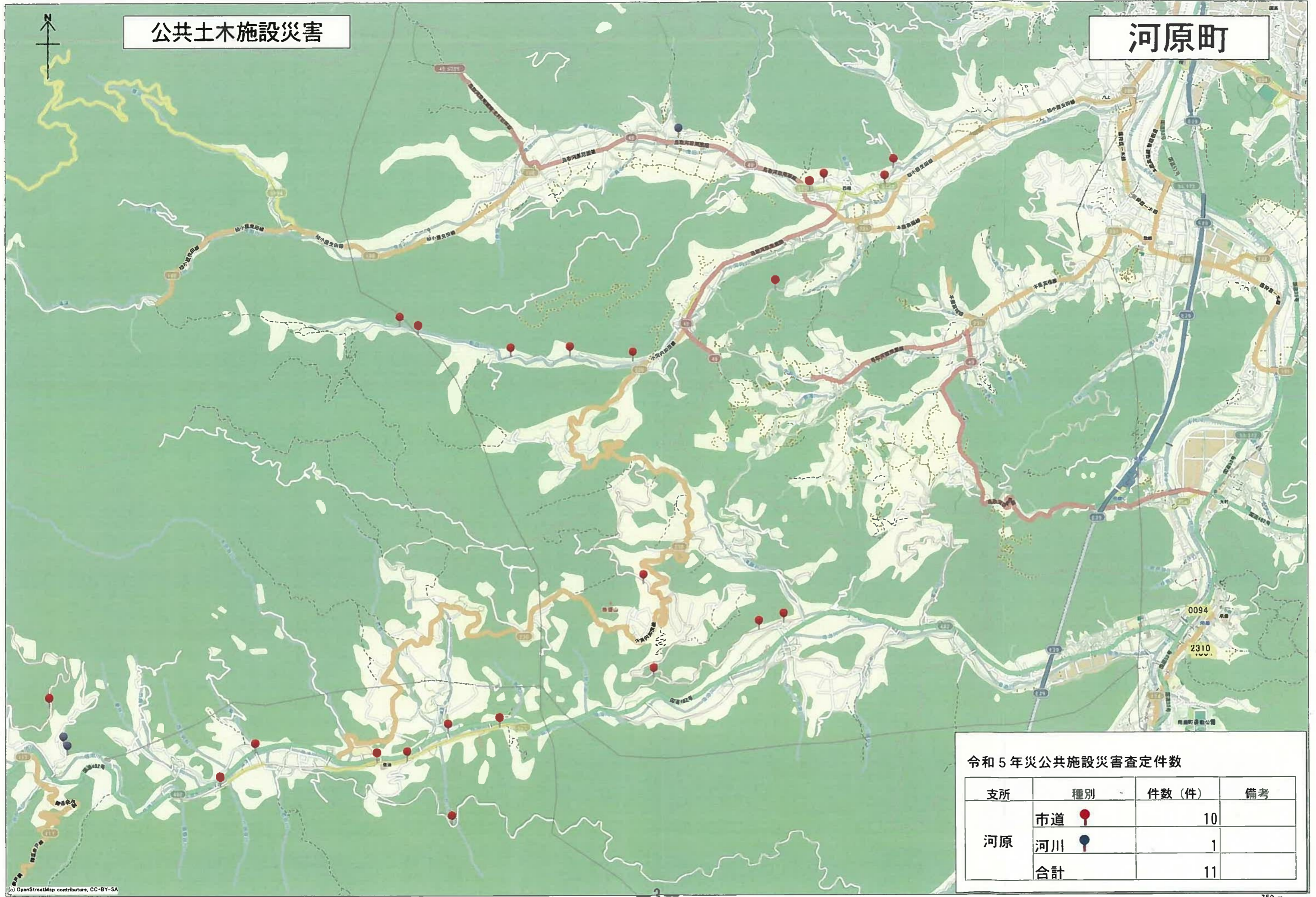
R6年9月までの発注予定

	工事件数	発注予定 (完成含む)
R5 - R6	26件	24件 [92%]
R7	5件	
全体	31件	24件 [77%]

※令和6年8月8日現在

公共土木施設災害

河原町

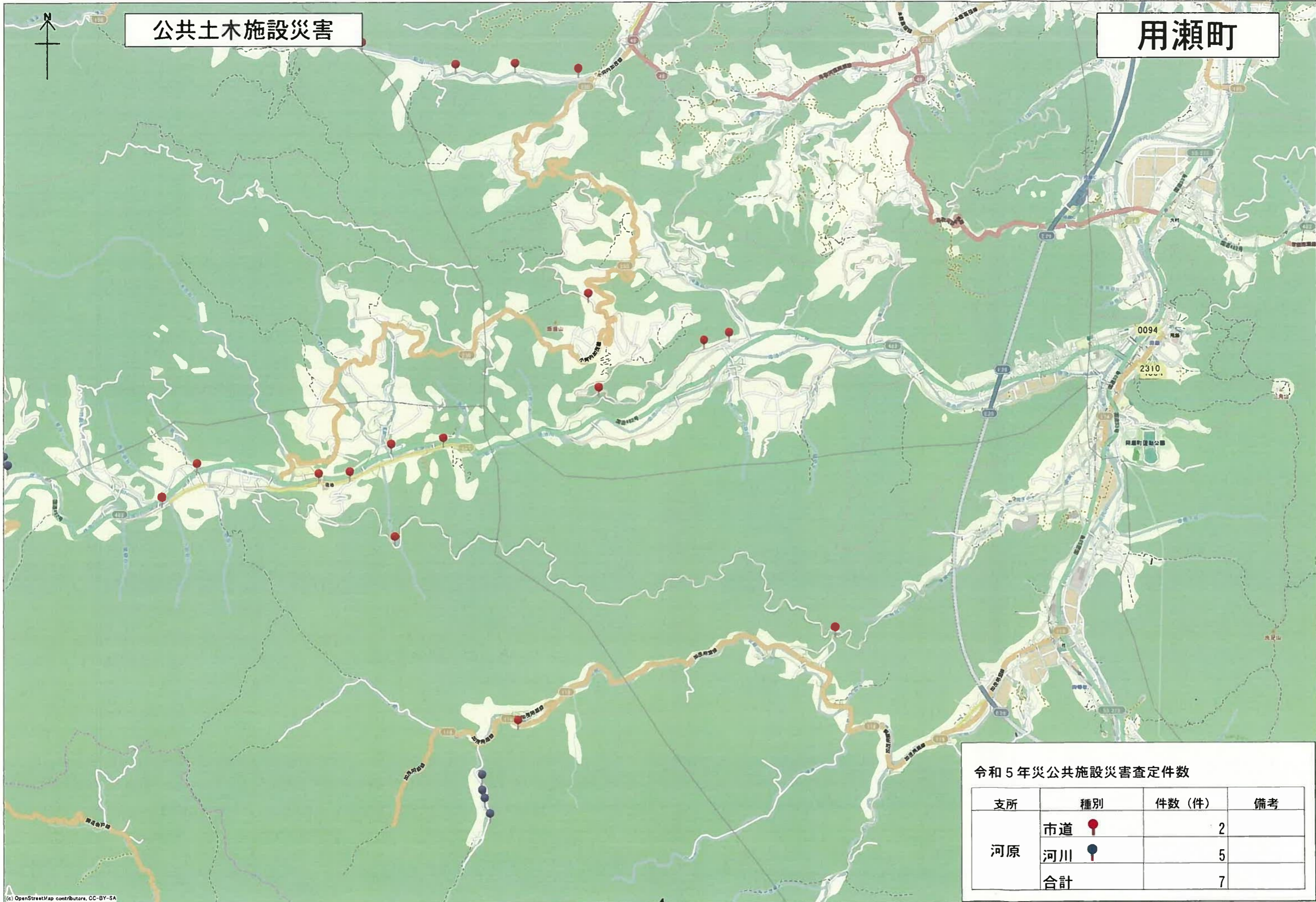


令和5年災公共施設災害査定件数



支所	種別	件数 (件)	備考
河原	市道 	10	
	河川 	1	
	合計	11	

公共土木施設災害

用瀬町

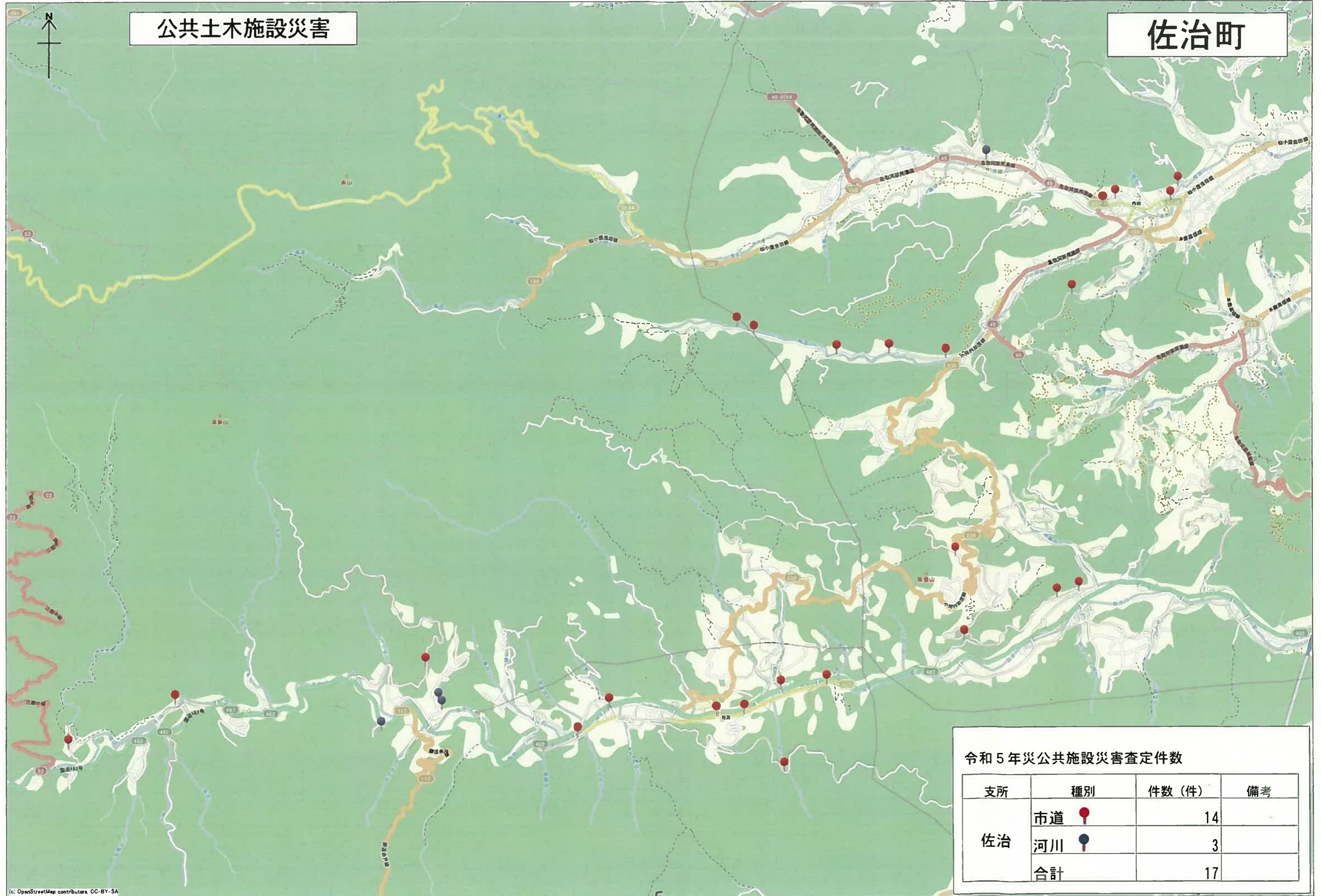


令和5年災公共施設災害査定件数



支所	種別	件数(件)	備考
河原	市道 	2	
	河川 	5	
	合計	7	

公共土木施設災害

佐治町



令和5年災公共施設災害査定件数

支所	種別	件数(件)	備考
佐治	市道 	14	
	河川 	3	
	合計	17	

令和5年度発生補助災害発注状況（農地・農業施設災害）

No.	工種	工事名	施工場所		工種	契約先	工期		
			市町村	地区			開始	終了	備考
1	農地	令和5年災 河原町小河内地区災害復旧工事（2-51）	河原町	小河内	農地（田）	（有）河原工業	R6. 2. 8	～	R6. 6. 7
2	施設	令和5年災 用瀬町別府地内ほか災害復旧工事（2-512、2-515（2工区）、2-544）	用瀬町	別府	堤外水路 2箇所	（株）太陽テクノス	R6. 2. 17	～	R6. 6. 7
			佐治町	河本	堤外水路				
3	農地 施設	令和5年災 佐治町春谷地区災害復旧工事（2-70、2-560、2-572）	佐治町	春谷	農地（田）	北村屋木材（株）	R6. 2. 23	～	R6. 9. 3
					水路				
道路									
4	農地 施設	令和5年 佐治町津野地区災害復旧工事（2-24、2-539）	佐治町	津野	農地（田）	興徳建設（有）	R6. 2. 23	～	R6. 8. 27
					水路				
5	施設	令和5年 河原町北村地区災害復旧工事（2-517（2工区、3工区））	河原町	北村	堤外水路	（有）プロジェクト	R6. 2. 21	～	R6. 9. 12
6	施設	令和5年 河原町北村地区災害復旧工事（2-517-1、2-518）	河原町	北村	堤外水路 頭首工	中央建設（株）	R6. 2. 28	～	R6. 6. 18
7	農地 施設	令和5年 佐治町古市地区災害復旧工事（2-32、2-33、2-528）	佐治町	古市	農地（田） 2箇所 道路	（株）一高土木	R6. 2. 23	～	R6. 7. 1
8	施設	令和5年 河原町北村地区災害復旧工事（2-521）	河原町	北村	堤外水路	（株）長谷板金	R6. 3. 7		R6. 7. 3
9	農地 施設	令和5年 河原町佐貴地区災害復旧工事（2-109、2-584）	河原町	佐貴	農地（田）	（株）やまね工業	R6. 2. 22	～	R6. 6. 14
					水路				
10	農地	令和5年 用瀬町別府地区災害復旧工事（2-79）	用瀬町	別府	農地（田）	上田工業（株）	R6. 3. 15	～	R6. 6. 5
11	農地 施設	令和5年 河原町中井地区災害復旧工事（2-95、2-104）	河原町	中井	農地（田）	北村屋木材（株）	R6. 6. 14	～	R6. 9. 6
				天神原	農地（田）				
12	農地	令和5年 河原町中井地区災害復旧工事（2-93、2-99）	河原町	中井	農地（田）	（有）河原工業	R6. 3. 19	～	R6. 7. 3
				北村	農地（畑）				
13	施設	令和5年 佐治町河本地区災害復旧工事（2-548）	佐治町	河本	道路	春千工業（有）	R6. 5. 15	～	R6. 7. 31
14	農地 施設	令和5年 佐治町刈地地区災害復旧工事（2-78、2-591）	佐治町	刈地	農地（田）	YHHATA（株）	R6. 7. 9	～	R6. 12. 20
					水路				
15	農地 施設	令和5年 佐治町津野地区災害復旧工事（2-10、2-507）	佐治町	津野	農地（田）	上田工業（株）		～	
					水路				
16	農地 施設	令和5年災 佐治町春谷地区災害復旧工事（2-58、2-553、2-555、2-557、2-570）	佐治町	春谷	農地（田）			～	
					水路 3箇所				
17	農地	令和5年災 佐治町春谷地区災害復旧工事（2-59、2-60、2-64、2-66）	佐治町	春谷	農地（田） 3箇所			～	
					農地（畑）				
18	農地 施設	令和5年災 用瀬町金屋地ほか区災害復旧工事（2-7、2-17、2-509）	用瀬町	安蔵	農地（田）	キタムラ興業（株）		～	
				金屋	農地（田）				
金屋	水路								
19	農地 施設	令和5年災 佐治町森坪地区災害復旧工事（2-533、2-590）	佐治町	森坪	頭首工			～	
					水路				

令和5年度発生補助災害発注状況（農地・農業施設災害）

	工種	工事名	施工場所	工程	契約先	工期
20	施設	令和5年災 佐治町大井地区災害復旧工事（2-532）	佐治町 大井	水路		～
21	施設	令和5年災 河原町弓河内地区災害復旧工事（2-565）	河原町 弓河内	水路		～
22	施設	令和5年災 河原町水根地区災害復旧工事（2-567、2-583）	河原町 水根	頭首工 頭首工		～
23	施設	令和5年災 佐治町刈地地区ほか災害復旧工事（2-529、2-592、2-531(1工区)）	佐治町 刈地 古市	頭首工 水路 道路		～
24	施設	令和5年災 佐治町河本地区ほか災害復旧工事（2-549、2-550、2-551）	佐治町 河本	道路 3箇所		～
25	施設	令和5年災 用瀬町別府地区ほか災害復旧工事（2-513）	用瀬町 別府	水路		～
26	施設	令和5年災 佐治町高山地区災害復旧工事（2-536、2-537）	佐治町 高山	頭首工 水路		～
27	施設	令和5年災 佐治町葛谷地区災害復旧工事（2-526）	佐治町 葛谷	頭首工	エーエヌ開発(有)	～
28	施設	令和5年災 河原町北村地区災害復旧工事（2-522）	河原町 北村	頭首工		～
29	農地 施設	令和5年災 佐治町高山地区災害復旧工事（2-73、2-535）	佐治町 高山	農地(田) 水路		～
30	農地	令和5年災 河原町曳田地区ほか災害復旧工事（2-90、2-107）	河原町 本鹿 曳田	農地(田) 農地(田)	(有)松建工業	～
31	施設	令和5年災 河原町小河内地区災害復旧工事（2-516）	河原町 小河内	頭首工		～
32	農地 施設	令和5年災 用瀬町江波地区ほか災害復旧工事（2-8、2-84、2-582）	用瀬町 江波 安蔵	農地(田) 2箇所 頭首工		～
33	農地	令和5年災 佐治町高山地区ほか災害復旧工事（2-22、2-27、2-72）	佐治町 津野 高山 津野	農地(田) 農地(田) 農地(田)		～
34	施設	令和5年災 佐治町高山地区災害復旧工事（2-534）	佐治町 高山	水路		～
35	農地 施設	令和5年災 河原町弓河内地区ほか災害復旧工事（2-41、2-563、2-564）	河原町 小畑 弓河内	農地(田) 道路 2箇所		～
36	農地 施設	令和5年災 佐治町高山地区災害復旧工事（2-71、2-538、2-574）	佐治町 高山 高山 高山	農地(田) 道路 水路		～
37	農地	令和5年災 河原町弓河内地区災害復旧工事（2-43、2-44、2-45）	河原町 弓河内	農地(田) 農地(畑) 2箇所	(株)グリーン企画浜本	～
38	農地 施設	令和5年災 佐治町津無地区ほか災害復旧工事（2-31、2-34、2-576）	佐治町 津無 刈地 古市	農地(田) 農地(田) 道路		～

令和5年度発生補助災害発注状況（農地・農業施設災害）

工種	工事名	施工場所	工程	契約先	工期	
39 農地 施設	令和5年災 河原町弓河内地区ほか災害復旧工事（2-37、2-38、2-524）	弓河内 河原町 小畑 湯谷	農地(田) 農地(田) 水路		~	
40 農地 施設	令和5年災 河原町佐貴地区ほか災害復旧工事（2-14、2-48、2-108、2-595）	佐貴 河原町 水根 佐貴	農地(田) 2箇所 農地(畑) 水路	(株)コウホク	~	
41 農地 施設	令和5年災 河原町谷一木地区ほか災害復旧工事（2-47、2-49、2-566）	谷一木 河原町 山上 谷一木	農地(田) 農地(田) 道路		~	
42 農地 施設	令和5年災 佐治町高山地区災害復旧工事（2-13、2-15、2-596）	高山 佐治町 高山	農地(田) 2箇所 水路	(株)長谷板金	~	
43 農地 施設	令和5年災 用瀬町別府地区ほか災害復旧工事（2-19、2-87、2-515（1工区））	別府 用瀬町 別府	農地(田) 2箇所 水路		~	
44 農地	令和5年災 佐治町尾際地区災害復旧工事（2-112）	尾際 佐治町 尾際	農地(田)		~	
45 農地	令和5年災 河原町天神原地区災害復旧工事（2-101）	天神原 河原町 天神原	農地(田)		~	
46 農地	令和5年災 佐治町余戸地区災害復旧工事（2-25）	余戸 佐治町 余戸	農地(田)		~	
47 農地 施設	令和5年災 佐治町葛谷地区災害復旧工事（2-81、2-527）	葛谷 佐治町 葛谷	農地(田) 水路		~	
48 施設	令和5年災 佐治町古市地区災害復旧工事（2-530）	古市 佐治町 古市	頭首工		~	
49 農地	令和5年災 河原町小河内地区災害復旧工事（2-50）	小河内 河原町 小河内	農地(田)		~	
50 農地 施設	令和5年災 佐治町余戸地区ほか災害復旧工事（2-12、2-26、2-115、2-543）	余戸 佐治町 河本 余戸 栃原	農地(田) 農地(田) 農地(田) 水路		~	
51 施設	令和5年災 佐治町尾際地区災害復旧工事（2-542）	尾際 佐治町 尾際	道路		~	
52 農地	令和5年災 河原町中井地区災害復旧工事（2-97）	中井 河原町 中井	農地(田)		~	
53 農地 施設	令和5年災 河原町小河内地区ほか災害復旧工事（2-53、2-56、2-568、2-569）	小河内 河原町 小河内 小河内	農地(田) 2箇所 水路 頭首工		~	
54 農地 施設	令和5年災 用瀬町別府地区災害復旧工事（2-20、2-86、2-514）	別府 用瀬町 別府	農地(田) 2箇所 水路	(株)ジューケン	~	R7. 3. 24
55 農地 施設	令和5年災 佐治町春谷地区災害復旧工事（2-67、2-561、2-571、2-573）	春谷 佐治町 春谷 春谷	農地(田) 水路 2箇所 道路		~	
56 農地 施設	令和5年災 佐治町大井地区災害復旧工事（2-77、2-589）	大井 佐治町 大井	農地(田) 水路		~	

令和5年度発生補助災害発注状況（農地・農業施設災害）

工種	工事名	施工場所	工種	契約先	工期
57 施設	令和5年災 河原町北村地区災害復旧工事（2-519）	佐治町 北村	頭首工		～
58 農地 施設	令和5年災 佐治町余戸地区災害復旧工事（2-82、2-577、2-578、2-581）	佐治町 余戸	農地(田) 道路 水路		～
59 施設	令和5年災 佐治町古市地区災害復旧工事（2-531(2工区)）	佐治町 古市	道路		～

R6年9月までに発注予定の
工事件数と災害箇所数

●工事件数

	工事件数	発注予定 (完成含む) (件)
R5・R6	57	37 [65%]
R7	2	
全体	59	37 [63%]

※令和6年8月8日現在

●災害箇所数

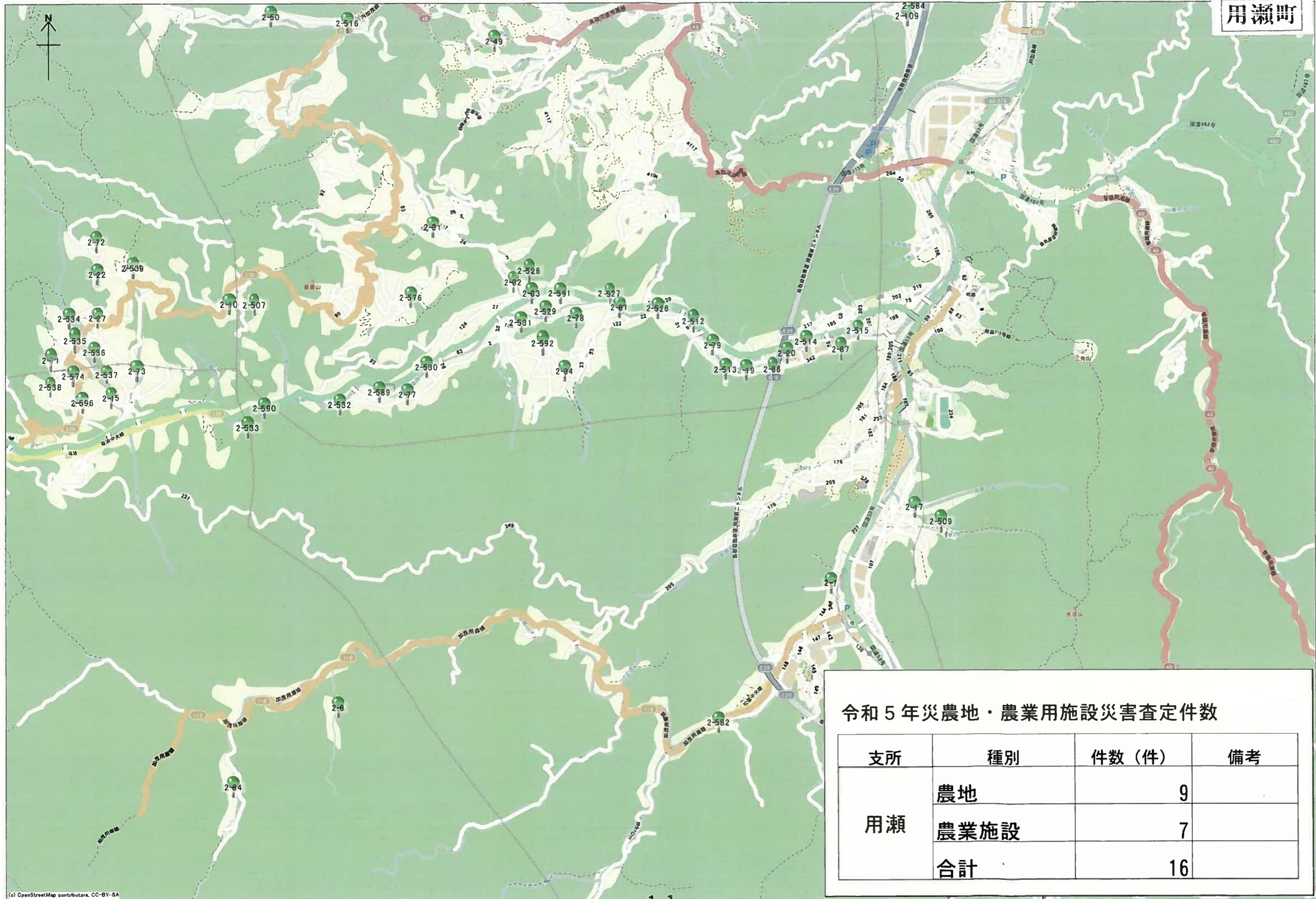
	災害箇所数	発注予定 (完成含む) (箇所)
R5 農地	61	44 [72%]
R6 施設	63	37 [59%]
R7 農地	1	
R7 施設	3	
全体 農地	62	44 [71%]
全体 施設	66	37 [56%]

※令和6年8月8日現在



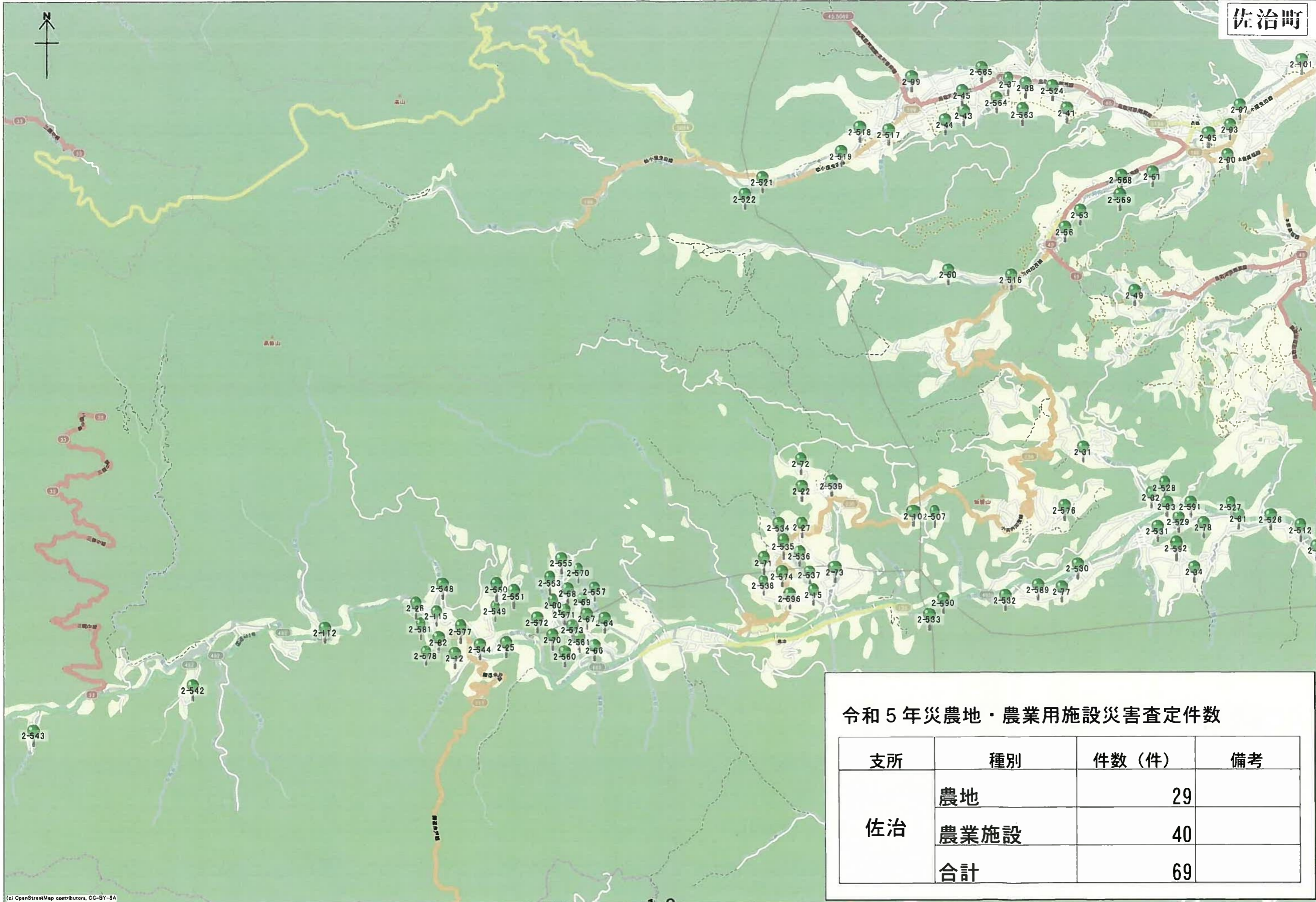
令和5年災農地・農業用施設災害査定件数

支所	種別	件数 (件)	備考
河原	農地	23	
	農業施設	18	
	合計	41	



令和 5 年災農地・農業用施設災害査定件数

支所	種別	件数 (件)	備考
用瀬	農地	9	
	農業施設	7	
	合計	16	



令和5年災農地・農業用施設災害査定件数

支所	種別	件数 (件)	備考
佐治	農地	29	
	農業施設	40	
	合計	69	