

1、特定健康診査

1) 特定健康診査の目標値および実績

平成26年6月30日現在

	平成20年度	平成21年度	平成22年度	平成23年度	平成24年度	平成25年度
目標値	33.0%	41.0%	49.0%	57.0%	65.0%	30.0%
実績	22.0%	23.5%	23.4%	23.8%	26.1%	27.3%

※実績は法定報告（毎年11月末確定）

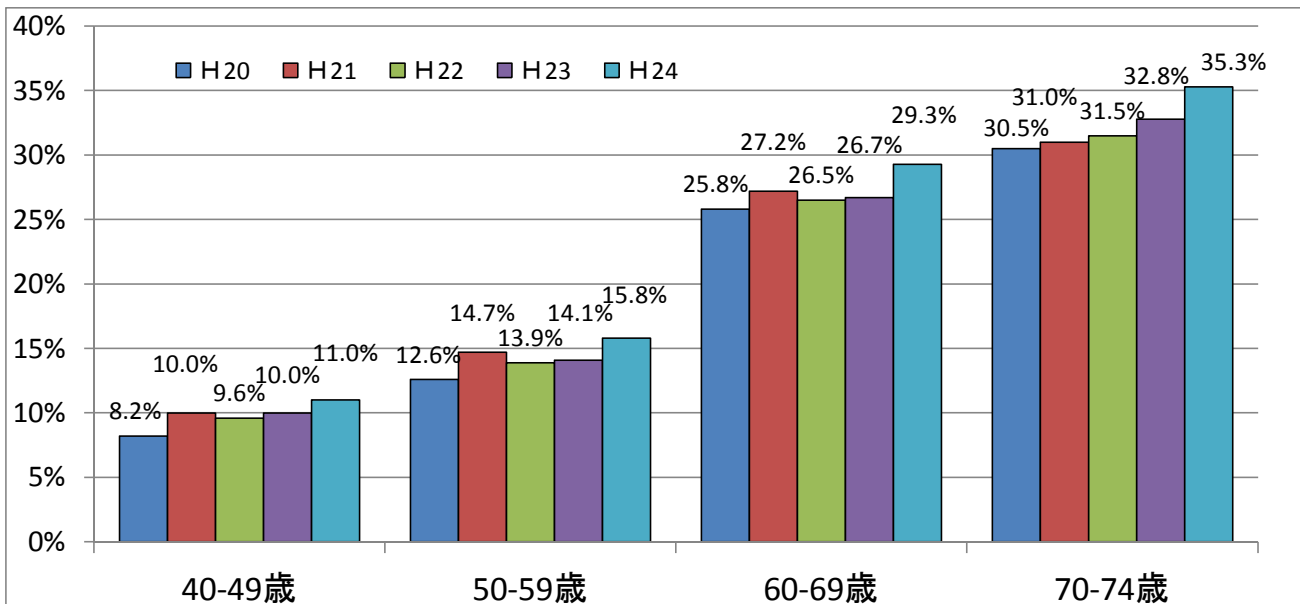
※25年度は見込み

※平成25年度より 第2期実施計画に基づく

2) 受診者数の年次推移

年齢		平成20年度		平成21年度		平成22年度		平成23年度		平成24年度		平成25年度 (決算実績)	
		受診者数	受診率(%)	受診者数	受診率(%)	受診者数	受診率(%)	受診者数	受診率(%)	受診者数	受診率(%)	受診者数	受診率(%)
40-49歳	男性	143	7.4%	177	9.1%	173	8.6%	194	9.3%	214	10.1%		
	女性	151	9.1%	182	11.1%	174	10.6%	183	10.9%	196	12.1%		
	小計	294	8.2%	359	10.0%	347	9.6%	377	10.0%	410	11.0%		
50-59歳	男性	330	9.4%	381	11.6%	342	11.0%	312	10.6%	339	12.4%		
	女性	535	15.8%	565	17.8%	509	16.7%	510	17.8%	528	19.1%		
	小計	865	12.6%	946	14.7%	851	13.9%	822	14.1%	867	15.8%		
60-69歳	男性	1,211	20.9%	1,362	22.1%	1,403	22.3%	1,512	23.3%	1,666	25.2%		
	女性	2,160	29.8%	2,355	31.4%	2,347	30.6%	2,268	29.5%	2,554	32.9%		
	小計	3,371	25.8%	3,717	27.2%	3,750	26.5%	3,780	26.7%	4,220	29.3%		
70-74歳	男性	867	26.4%	889	27.0%	947	29.3%	996	30.2%	1,040	33.0%		
	女性	1,421	33.7%	1,411	34.2%	1,366	33.2%	1,461	34.8%	1,500	37.0%		
	小計	2,288	30.5%	2,300	31.0%	2,313	31.5%	2,457	32.8%	2,540	35.3%		
男性合計		2,551	17.6%	2,809	19.2%	2,865	19.6%	3,014	20.3%	3,259	22.3%	3,713	24.0%
女性合計		4,267	25.8%	4,513	27.4%	4,396	26.9%	4,422	26.9%	4,778	29.5%	5,321	30.1%
総計		6,818	22.0%	7,322	23.5%	7,261	23.4%	7,436	23.8%	8,037	26.1%	9,034	27.3%

H20～H24受診者数年次推移(年代別)



2. 特定保健指導

1) 特定保健指導の目標値および実績

	平成20年度	平成21年度	平成22年度	平成23年度	平成24年度	平成25年度
目標値	15.0%	23.0%	31.0%	39.0%	45.0%	28.0%
実績	17.6%	18.0%	19.9%	22.3%	26.7%	30.7%

※実績は法定報告（毎年11月末確定）

※25年度は見込み

2) 実施状況の年次推移

①利用者数

支援別	平成20年度			平成21年度			平成22年度			平成23年度			平成24年度			平成25年度(見込み)		
	対象者数	利用人数	利用率	対象者数	利用人数	利用率	対象者数	利用人数	利用率	対象者数	利用人数	利用率	対象者数	利用人数	利用率	対象者数	利用人数	利用率
積極的	212	32	15.1%	244	25	10.2%	210	24	11.4%	230	43	18.7%	250	58	23.2%	254	67	26.4%
動機付	675	124	18.4%	726	150	20.7%	648	147	22.7%	639	151	23.6%	626	176	28.1%	633	205	32.4%
合計	887	156	17.6%	970	175	18.0%	858	171	19.9%	869	194	22.3%	876	234	26.7%	887	272	30.7%

※平成20～24年度は法定報告より。平成25年度実績は平成26年6月末時点（75歳到達者等を除く）。

②特定保健指導実施者数の推移（機関別）

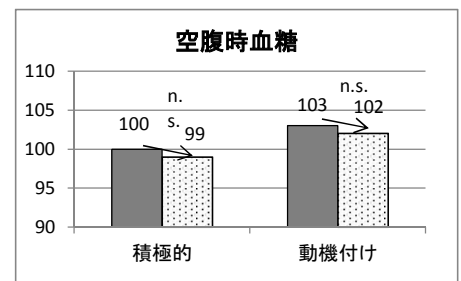
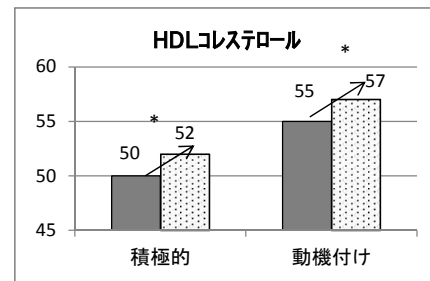
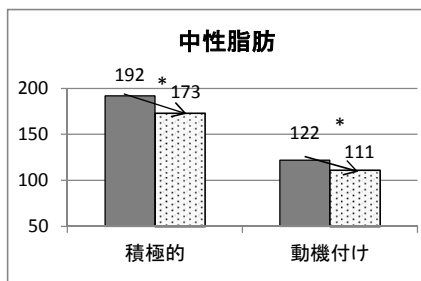
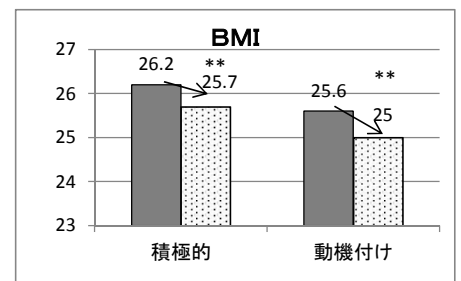
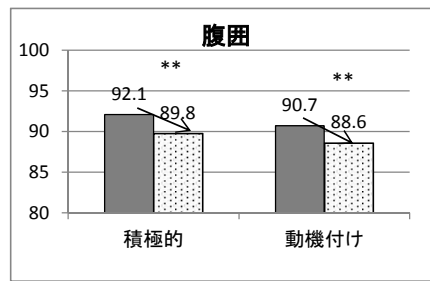
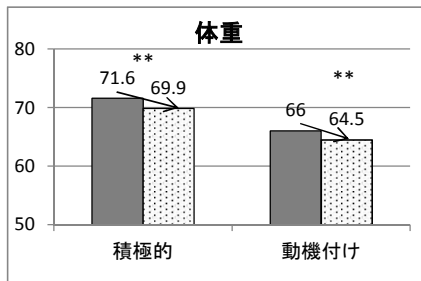
	平成20年度		平成21年度		平成22年度		平成23年度		平成24年度		平成25年度	
	直営	委託	直営	委託	直営	委託	直営	委託	直営	委託	直営	委託
積極的	21	11	15	10	15	9	31	12	51	7	57	10
動機付	74	50	77	73	128	19	130	21	157	19	182	23
計	95	61	92	83	143	28	161	33	208	26	239	33
総計	156		175		171		194		234		272	
延支援回数	483		492		568		698		884		870	

※H25委託機関：積極的支援9機関、動機付け支援16機関

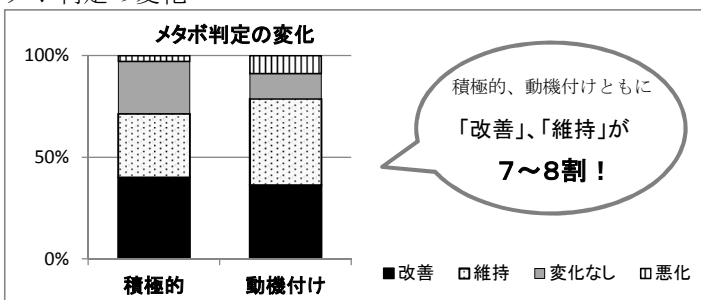
3) 平成24年度 特定保健指導の評価(平成24年度特定保健指導利用者の平成25年度健診結果の改善効果)

①各検査項目ごとの変化

■ 平成24年度 □ 平成25年度



②メタボ判定の変化



※「維持」はメタボ判定が[非該当]⇒[非該当]および[予備群]⇒[予備群]
「変化なし」は[基準該当]⇒[基準該当]

* 健診結果の各項目の平均値の差を比較すると、わずかな数値も含めるとすべての項目に改善がみられた。

* 積極的支援、動機付け支援ともに、体重、腹囲、BMI、中性脂肪、HDLコレステロールには有意な改善が認められた。

* メタボ判定では、積極的支援、動機付け支援ともに7~8割が「維持・改善」した。