

# 鳥取市の人口動向(平成29年)

資料1

- ☆ 平成29年の出生数は過去最少を更新、死亡数は過去最多を更新し、自然減が加速。
- ☆ 県外からの転入は減少したものの、県内からの転入が増加、また、県内転出は増加したものの、県外転出が減少したことにより、転出超過が減少。
- ☆ 自然減、社会減の状態が続いており、今後も出生率・出生数の向上や若者の転出超過の抑制、移住定住の促進など人口減少の抑制につながる積極的な取組が必要。

## 1 自然動態の推移

● 出生数が過去最少 ㊟ 1,420人 ← ㊟ 1,579人 ▲159人

● 死亡数が過去最多 ㊟ 2,264人 ← ㊟ 2,178人 +86人

＜自然動態の推移＞ (単位:人)

区分	H23	H24	H25	H26	H27	H28	H29
自然増減	▲ 273	▲ 315	▲ 404	▲ 493	▲ 511	▲ 599	▲ 844
出生数	1,810	1,710	1,626	1,644	1,637	1,579	1,420
死亡数	2,083	2,025	2,030	2,137	2,148	2,178	2,264

＜出生数と合計特殊出生率の推移＞

区分	H23	H24	H25	H26	H27	H28	H29
出生数	1,810	1,710	1,626	1,644	1,637	1,579	1,420
前年比	112	▲ 100	▲ 84	18	▲ 7	▲ 58	▲ 159
合計特殊出生率(市)	1.61	1.55	1.55	1.60	1.66	1.55	未定
" (県)参考	1.58	1.57	1.62	1.60	1.65	1.60	1.66

※ 合計特殊出生率の平成28年の市町村数値は鳥取県人口動態統計数値

出典: 出生数、死亡数…鳥取県統計課「県人口移動調査」、合計特殊出生率…厚生労働省「人口動態統計」

## 2 社会動態の推移

○ 転入数が増加 ㊟ 4,953人 ← ㊟ 4,899人 +54人改善

(内訳) 県内転入 ㊟ 1,413人 ← ㊟ 1,264人 +149人改善

  県外転入 ㊟ 3,540人 ← ㊟ 3,635人 ▲95人

○ 転出数が減少 ㊟ 5,279人 ← ㊟ 5,307人 +28人改善

(内訳) 県内転出 ㊟ 1,239人 ← ㊟ 1,224人 ▲15人

  県外転出 ㊟ 4,040人 ← ㊟ 4,083人 +43人改善



転出超過が減少 ㊟ ▲326人 ← ㊟ ▲408人 +82人改善

＜社会動態の推移＞ (単位:人)

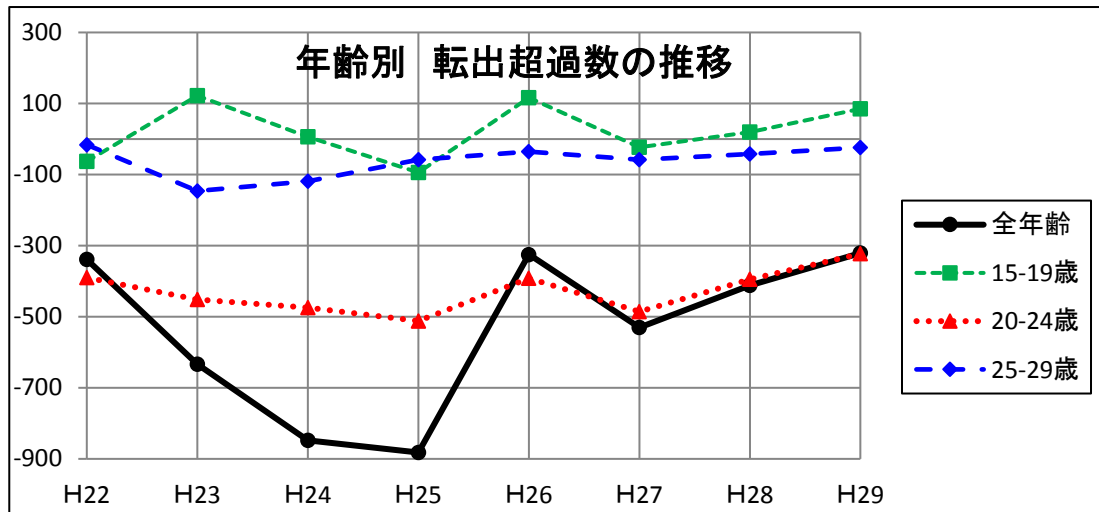
区分	H23	H24	H25	H26	H27	H28	H29
県内からの転入	1,467	1,514	1,435	1,436	1,467	1,264	1,413
県外からの転入	3,834	3,548	3,687	3,691	3,576	3,635	3,540
計	5,301	5,062	5,122	5,127	5,043	4,899	4,953

区分	H23	H24	H25	H26	H27	H28	H29
県内への転出	1,396	1,473	1,388	1,401	1,337	1,224	1,239
県外への転出	4,515	4,458	4,609	4,035	4,237	4,083	4,040
計	5,911	5,931	5,997	5,436	5,574	5,307	5,279

転出超過数	▲ 610	▲ 869	▲ 875	▲ 309	▲ 531	▲ 408	▲ 326
-------	-------	-------	-------	-------	-------	-------	-------

出典: 転入数、転出数…鳥取県統計課「県人口移動調査」

<若年層の転入転出の状況>



<年齢別 転出超過数の推移>

(単位:人)

区分	H22	H23	H24	H25	H26	H27	H28	H29
全年齢	△ 339	△ 634	△ 848	△ 882	△ 325	△ 530	△ 412	△ 321
15-19歳	△ 63	122	6	△ 94	116	△ 23	20	85
20-24歳	△ 390	△ 452	△ 474	△ 512	△ 392	△ 486	△ 395	△ 323
25-29歳	△ 16	△ 146	△ 119	△ 58	△ 35	△ 58	△ 42	△ 24

出典…鳥取市総務課(月別人口移動状況)

<参考>平成27年国勢調査による人口(確定値)と人口推計値との比較

(単位:人)

区分	H22(2010)年口	H27(2015)年	減少率 (H22年比)
国立社会保障・人口問題研究所(社人研)推計 A	197,449	192,223	△2.65%
日本創成会議推計			
鳥取市人口ビジョン 目標人口 B		192,230	△2.64%
<b>H27年国勢調査人口(確定値) C</b>		<b>193,717</b>	<b>△1.89%</b>
(H27国調人口C - 社人研推計A)	-	1,494	
(H27国調人口C - 市目標人口B)	-	<b>1,487</b>	

☆ 平成27年国勢調査による本市の人口は社人研、日本創成会議、市人口ビジョンの目標推計より高い水準(約1,500人の増)となっている。

☆ 平成22年との比較による減少率は△1.89%で、社人研推計(△2.65%)よりも約0.8%改善となっている。